



# Monitor — de — Liderazgos Políticos

**·DATAVOZ.**

DEL GRUPO STATCOM

Medición Septiembre 2024

# LA MOTIVACIÓN

¿Quiénes son los **líderes o lideresas políticos** que la gente en realidad tiene en la mente?... Y ¿cómo los evalúan? ¿Son pocos o son muchos? ¿Se mantienen en el tiempo? ¿Pueden surgir nuevos líderes en poco tiempo?

Usualmente los estudios de opinión les entregan **listas predefinidas** a los entrevistados para que expresen su opinión. En Datavoz asumimos el desafío de sondear lo que responderían de manera espontánea.

La respuesta espontánea ayuda a entender el “*Brand Awareness*” de los distintos actores políticos.

# PREGUNTAS

1

En el último mes, en su opinión, ¿qué personaje público ha mostrado **liderazgo político positivo**? MENCIONE HASTA 3.

2

En el último mes, en su opinión, ¿qué personaje público ha mostrado **liderazgo político negativo**? MENCIONE HASTA 3.

3

Razones para justificar los personajes que menciona

# PRINCIPALES HALLAZGOS

- ✓ **Tomás Vodanovic** sigue escalando posiciones en las menciones y en términos de redes este mes se presenta como el líder con mayor diversidad de co-mencionados positivos (el mes pasado fue José Antonio Kast, en julio Michelle Bachelet y antes de eso siempre había sido Evelyn Matthei).
- ✓ **Claudio Orrego** ingresa a los top ten de menciones de liderazgos positivos.
- ✓ Por quinto mes consecutivo, **Camila Vallejo** aumenta las menciones de liderazgo positivo. Las menciones negativas siguen siendo mayores, pero permanecen estables. Por lo que en términos netos su evaluación ha mejorado.
- ✓ Las menciones positivas de **Evelyn Matthei** declinaron respecto a meses anteriores, pese a ello se mantiene en el primer lugar de menciones positivas y en términos netos sigue siendo la mejor evaluada. Por su parte, **Johannes Kaiser** completa cuatro meses de aumento en sus menciones positivas y es el segundo mejor evaluado en términos netos tras Evelyn Matthei y por sobre otras figuras de su sector político.
- ✓ Como un claro coletazo del caso Hermosilla, **Andrés Chadwick** ingresó este mes al top de liderazgos negativos que son espontáneamente mencionados por los encuestados.
- ✓ En los líderes emergentes del mes el primer lugar es de **Sebastián Sichel** seguido del diputado **Andrés Longton**. Por su parte, el ministro **Nicolas Cataldo** y el diputado **Francisco Pulgar** destacan en la red de menciones negativas del mes. |

# TOP TEN MENCIONES POSITIVAS SEPTIEMBRE 2024

¿Qué personaje público ha **mostrado liderazgo POLÍTICO POSITIVO?**

Respuestas espontáneas

	Mayo 2024	Junio 2024	Julio 2024	Agosto 2024	Septiembre 2024
Evelyn Matthei	39,23	26,63	29,59	29,95	25,63
Camila Vallejo	6,63	11,09	12,13	10,35	15,28
Gabriel Boric	5,66	8,67	10,69	17,09	14,67
Carolina Tohá	9,74	11,14	11,67	13,51	12,07
Johannes Kaiser	9,24	8,05	9,15	9,82	10,06
José Antonio Kast	11,73	8,67	10,68	9,29	8,13
Michelle Bachelet	-	-	7,45	10,99	6,75
Tomás Vodanovic	3,49	3,34	3,71	4,06	5,30
Rodolfo Carter	10,56	12,47	9,76	6,20	3,33
Claudio Orrego	-	-	-	-	3,20

# TOP TEN MENCIONES NEGATIVAS SEPTIEMBRE 2024

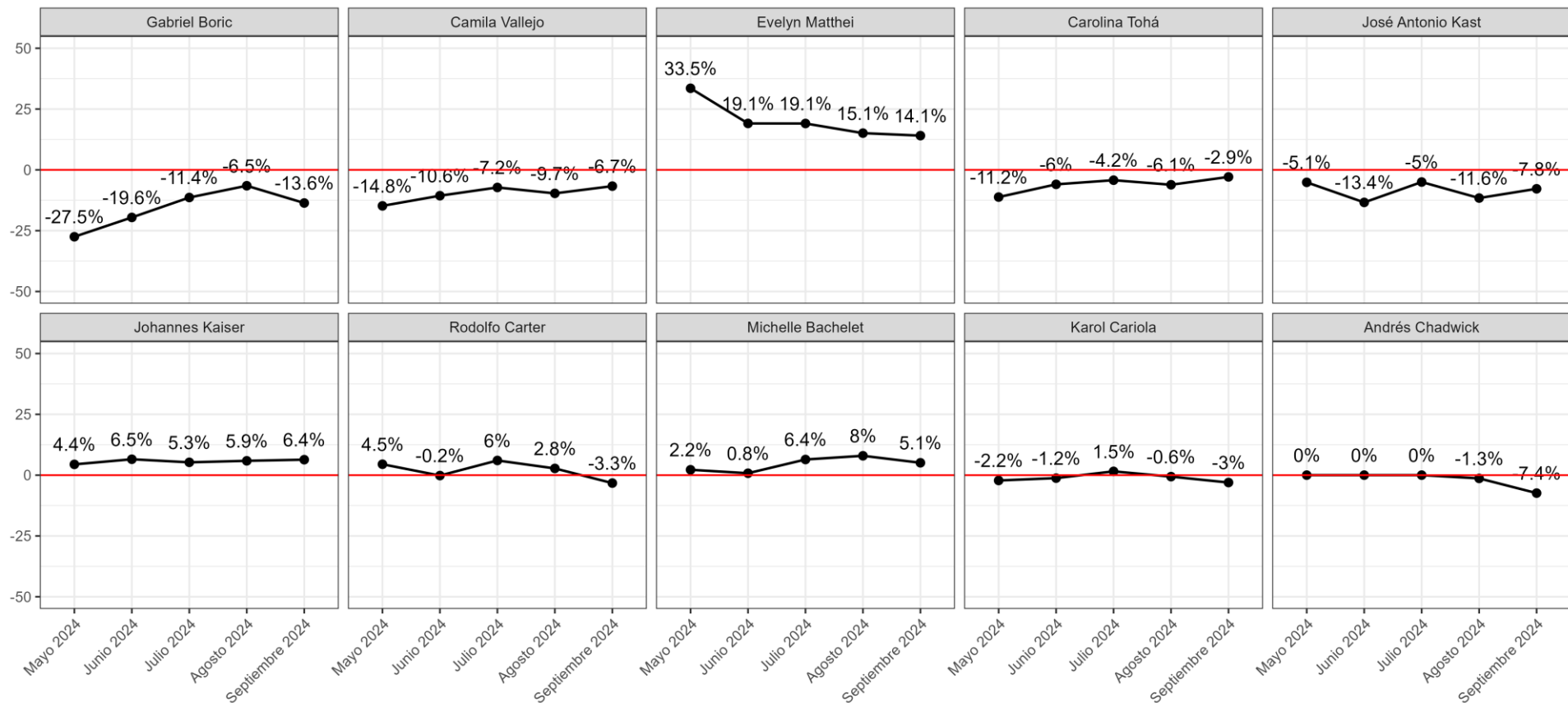
¿Qué personaje público ha **mostrado liderazgo POLÍTICO NEGATIVO**?  
Respuestas espontáneas

	Mayo 2024	Junio 2024	Julio 2024	Agosto 2024	Septiembre 2024
Gabriel Boric	33,15	28,24	22,06	23,62	28,30
Camila Vallejo	21,44	21,72	19,36	20,02	21,97
José Antonio Kast	16,86	22,05	15,69	20,88	15,92
Carolina Tohá	20,94	17,10	15,92	19,63	14,97
Evelyn Matthei	5,69	7,55	10,53	14,86	11,56
Andrés Chadwick	-	-	-	-	7,39
Rodolfo Carter	6,08	12,65	3,73	-	6,61
Javier Macaya	4,12	5,15	19,29	13,18	6,46
Karol Cariola	4,71	2,17	-	-	5,66
Lautaro Carmona	-	3,62	4,20	8,78	4,68

# EVALUACIÓN NETA

## POSITIVO - NEGATIVO

Se presenta la evaluación neta de los 10 liderazgos con la mayor cantidad de menciones.  
La evaluación neta corresponde a la diferencia entre evaluaciones positivas y negativas



# RAZONES DE MENCIONES

EVELYN MATTHEI



**TOP 1**  
en menciones positivas

POSITIVAS: 26%



NEGATIVAS: 12%





# RAZONES DE MENCIONES

GABRIEL BORIC

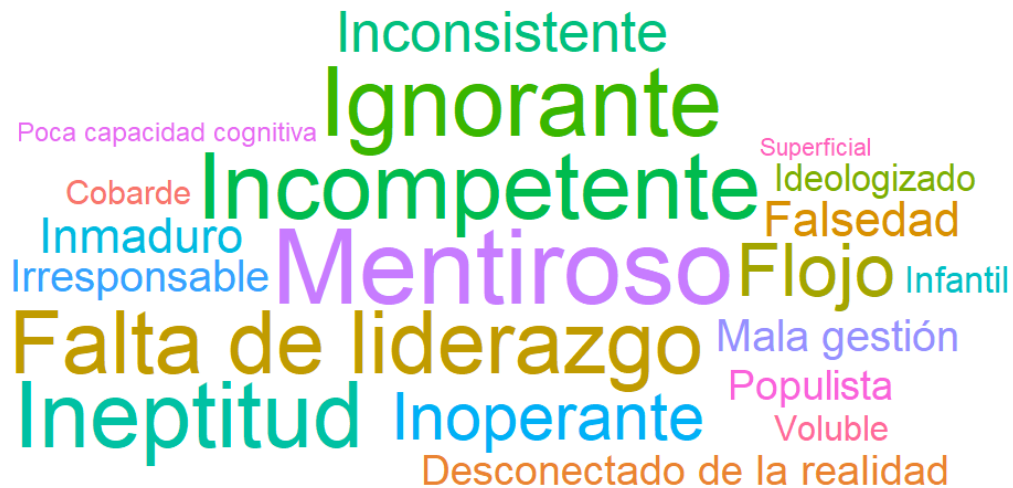


**TOP 1**  
en menciones negativas

POSITIVAS: 15%

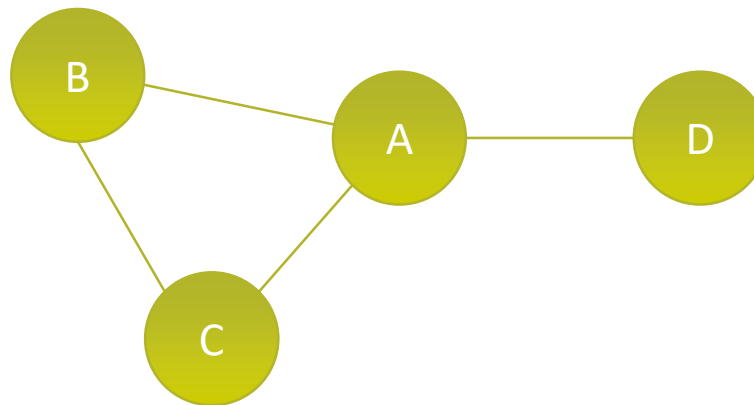


NEGATIVAS: 28%



# ¿QUIÉN ES MÁS CENTRAL?

Los análisis anteriores se han focalizado en las personas que fueron más mencionadas. Ahora bien, como los encuestados pueden mencionar hasta 3 personas como liderazgos positivos y 3 personas como liderazgos negativos, es posible ir más allá e indagar quiénes aparecen mencionados al mismo tiempo. Por ejemplo, en la figura las personas A, B y C aparecen mencionadas en conjunto, pero además la persona A aparece mencionada con la persona D.

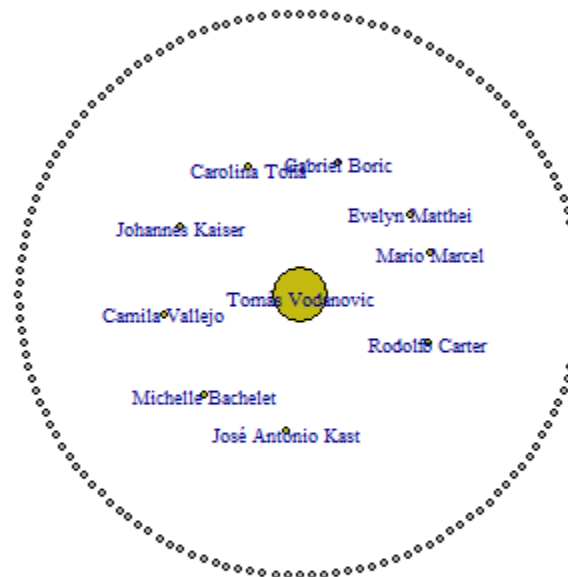


De este modo es posible reproducir la red de menciones de líderes y extraer métricas asociadas a esas relaciones. En las próximas imágenes presentamos algunas de las principales mediciones obtenidas a partir de la red de menciones.

# ¿QUIÉN SE MENCIONA MÁS JUNTO A OTROS/AS?

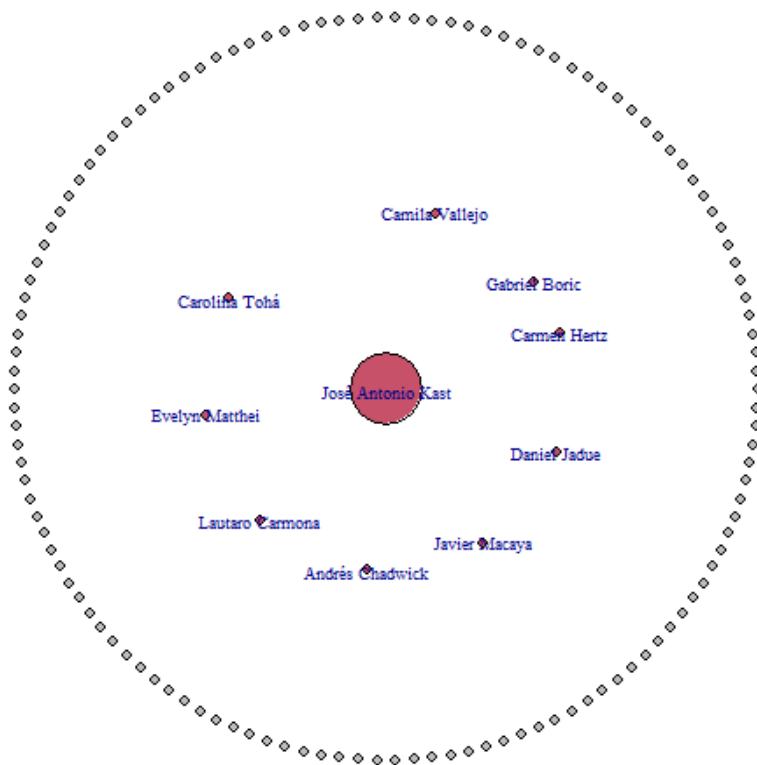
Red en torno a quien tiene más diversidad de co-mencionados positivos

La imagen muestra la red de menciones **positivas** en quien es más mencionado/a junto a otras personas y se identifica a las 9 personas junto a las cuales es más mencionada



# LA RED DE MENCIONES DEL LÍDER CON MÁS MENCIONES NEGATIVAS

Red en torno a quien tiene más diversidad de co-mencionados negativos



La imagen muestra la red de menciones **negativas** en quien es más mencionado/a junto a otras personas y se identifica a las 9 personas junto a las cuales es más mencionada

# TOP 10 – LAS ESTRELLAS

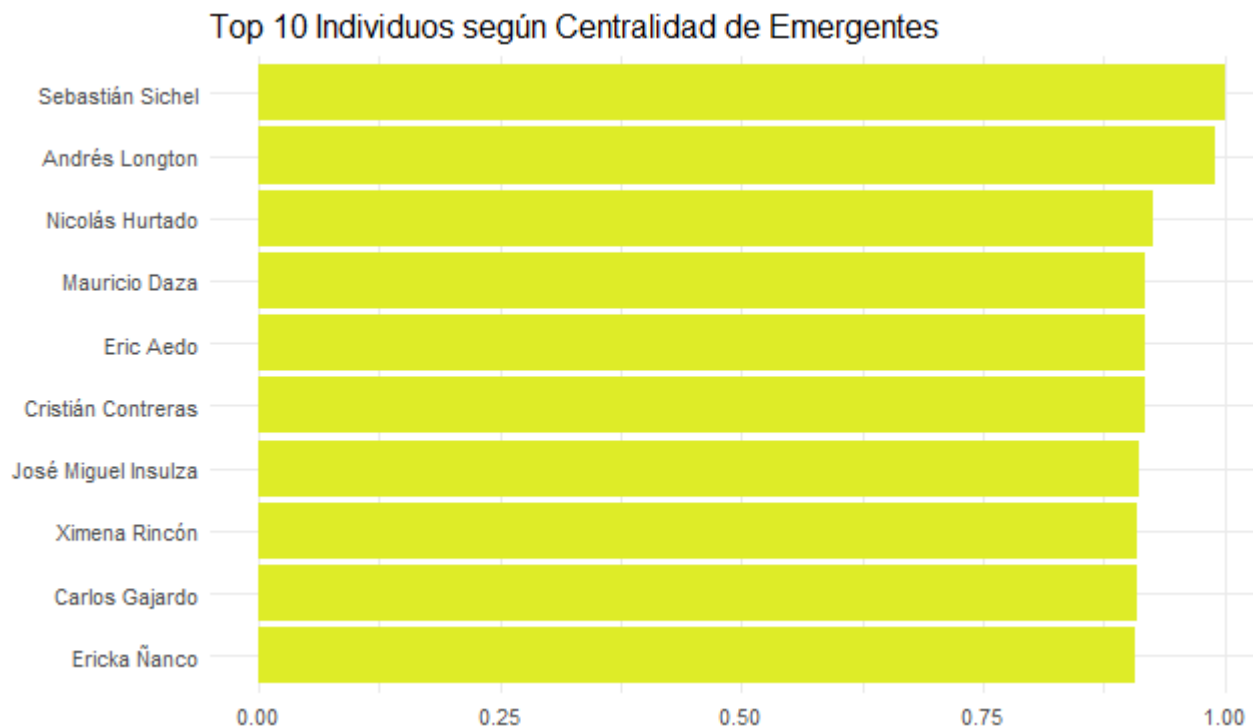
Llamamos estrellas a aquellas personas que cuando son mencionadas junto a otros, esos otros también son muy mencionados. Es decir, son el segmento de los más populares

El ranking de los 10 liderazgos estrellas en esta medición es:



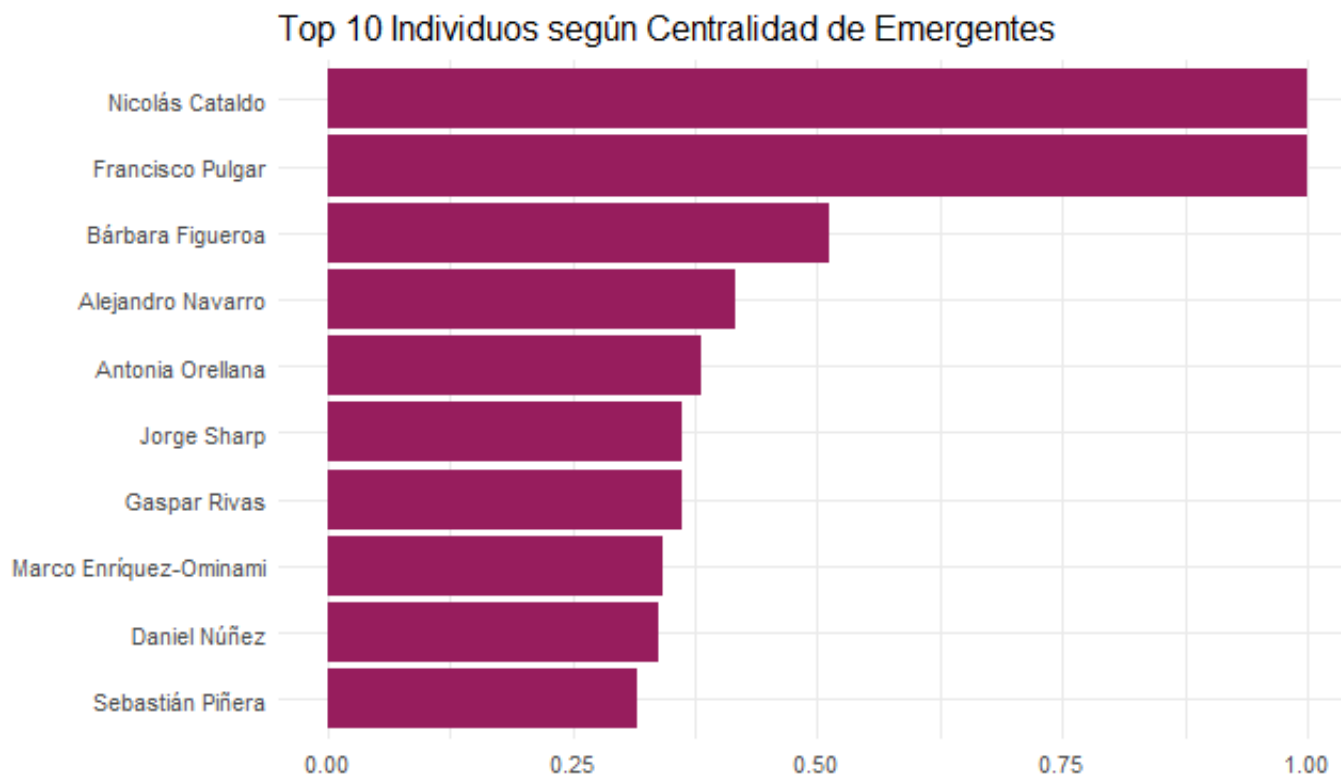
# EMERGENTES CON EVALUACIÓN POSITIVA – TOP 10 POSITIVOS

Este mes los que más destacan por ser mencionados por personas de diferentes círculos como **líderes positivos** son:



# EMERGENTES CON EVALUACIÓN NEGATIVA – TOP 10 POSITIVOS

Este mes los que más destacan por ser mencionados por personas de diferentes círculos como **líderes negativos** son:



# FICHA TÉCNICA

Monitor  
de  
Liderazgos  
Políticos

**·DATAVOZ.**  
DEL GRUPO STATCOM

## Diseño de investigación

Estudio cuantitativo, Encuesta online vía correo electrónico

## Universo

Personas mayores de 18 años usuarios de correo electrónico, que pertenecen al panel GPS CIUDADANO

## Marco muestral

Base de datos de correos electrónicos de personas que habitan en el territorio chileno.

## Muestra

1.536 entrevistas web.

## Ponderación

Ajuste post-encuesta considerando Región, Sexo, Edad y Nivel educacional. Los parámetros poblacionales de Región, Sexo y Edad fueron obtenidos las proyecciones de población para el 2024 realizadas por el Instituto Nacional de Estadísticas (INE). Los parámetros de nivel educacional provienen de la base de datos de encuesta CASEN 2022, utilizando el factor de expansión regional.

## Tasas de contacto

30,63% (corresponde a la proporción de correos abiertos respecto de los enviados)

## Tasa de respuesta

14,1% (corresponde a la proporción de encuestas respondidas sobre el total de correos abiertos)

## Método de muestreo

Muestreo aleatorio simple sobre marco muestral disponible.

## Periodo de terreno

12 al 13 de Septiembre de 2024.



# Monitor de Liderazgos Políticos

**·DATAVOZ.**

DEL GRUPO STATCOM

El Monitor de Liderazgos de Datavoz es un informe mensual, que se realiza desde Mayo de 2023.

Las menciones de líderes varían entre 160 y 200 personajes distintos.

En general, hay estabilidad en el top 10, pero gran variabilidad en las menciones con menor recordación.

Se observan diferencias entre distintos segmentos sociodemográficos.

Este estudio es financiado con recursos propios de Datavoz.

Cada reporte público presenta los resultados de los Top Ten para la última medición y los asociados evolutivos considerando las 4 mediciones precedentes.

Adicionalmente existe un reporte privado con mayor nivel de desagregación y análisis de los restantes líderes mencionados. Para mayor detalle contactar a [monitor@datavoz.cl](mailto:monitor@datavoz.cl)