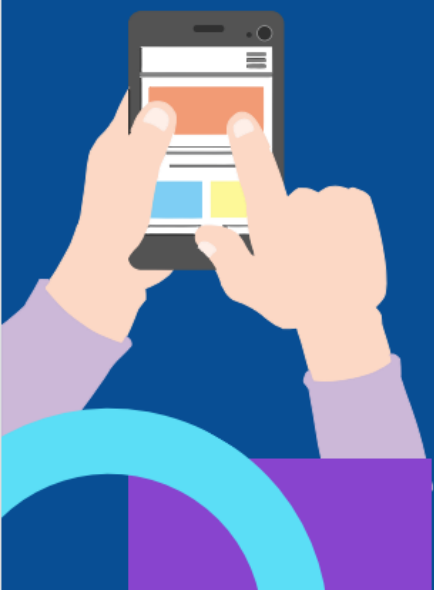


ENCUESTA SEMANAL

**SIGNOS**



Encuesta Nacional

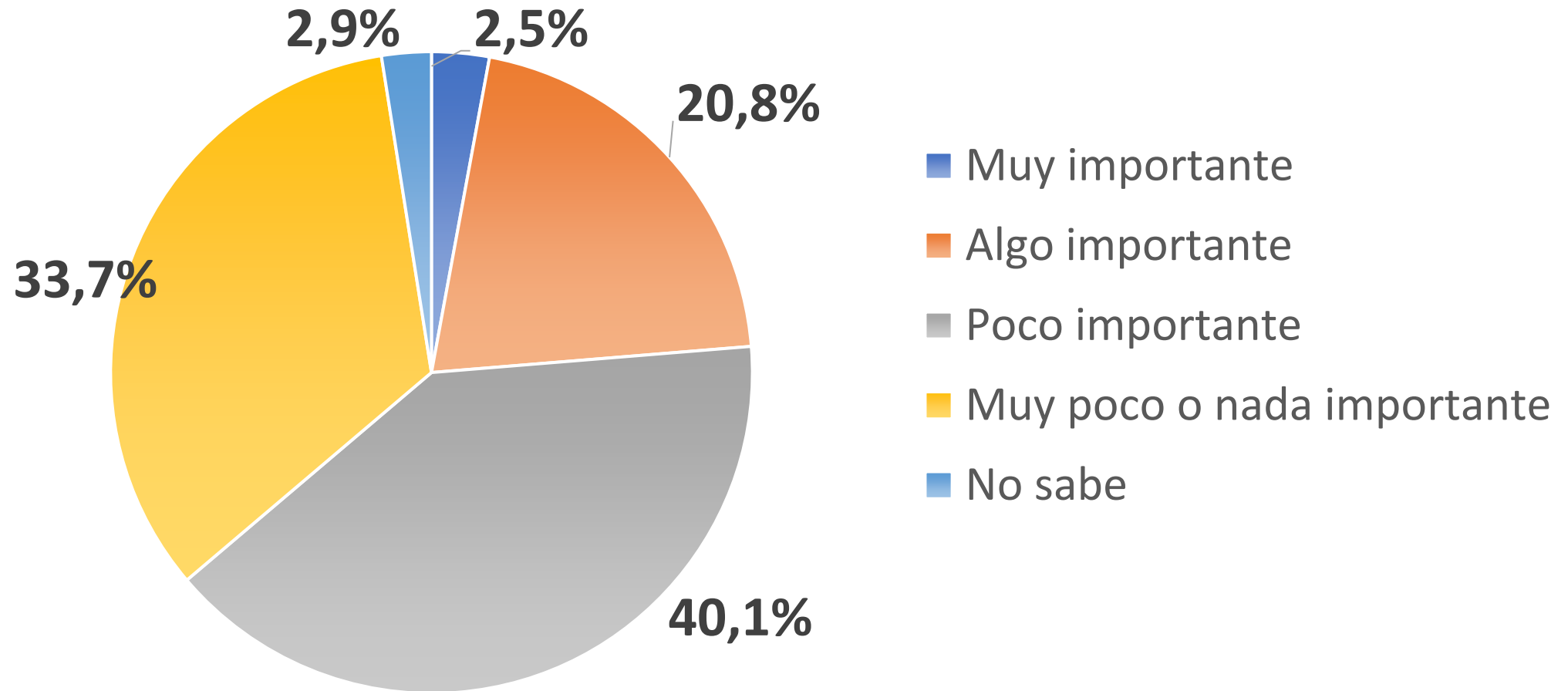
1 de junio de 2024

## FICHA TÉCNICA

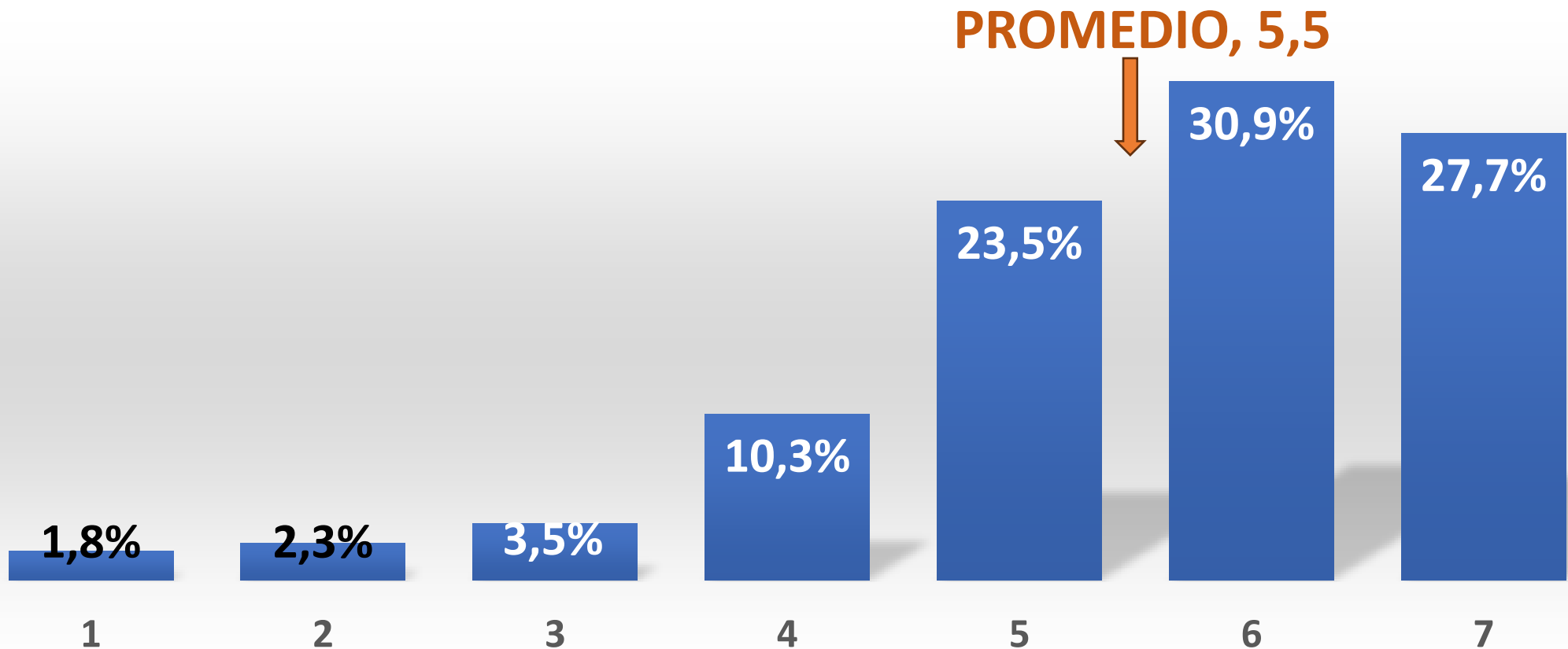
<b>Tipo de Encuesta</b>	Autoaplicada vía web a una muestra seleccionada aleatoriamente y expandida según variables de sexo, edad y educación
<b>Fecha de Aplicación</b>	Entre el 28 y el 31 de mayo de 2024
<b>Cantidad de Encuestas</b>	1.108 encuestas para muestra nacional
<b>Error para muestra total</b>	3,5 puntos porcentuales muestra nacional

## TEMAS CONTINGENTES

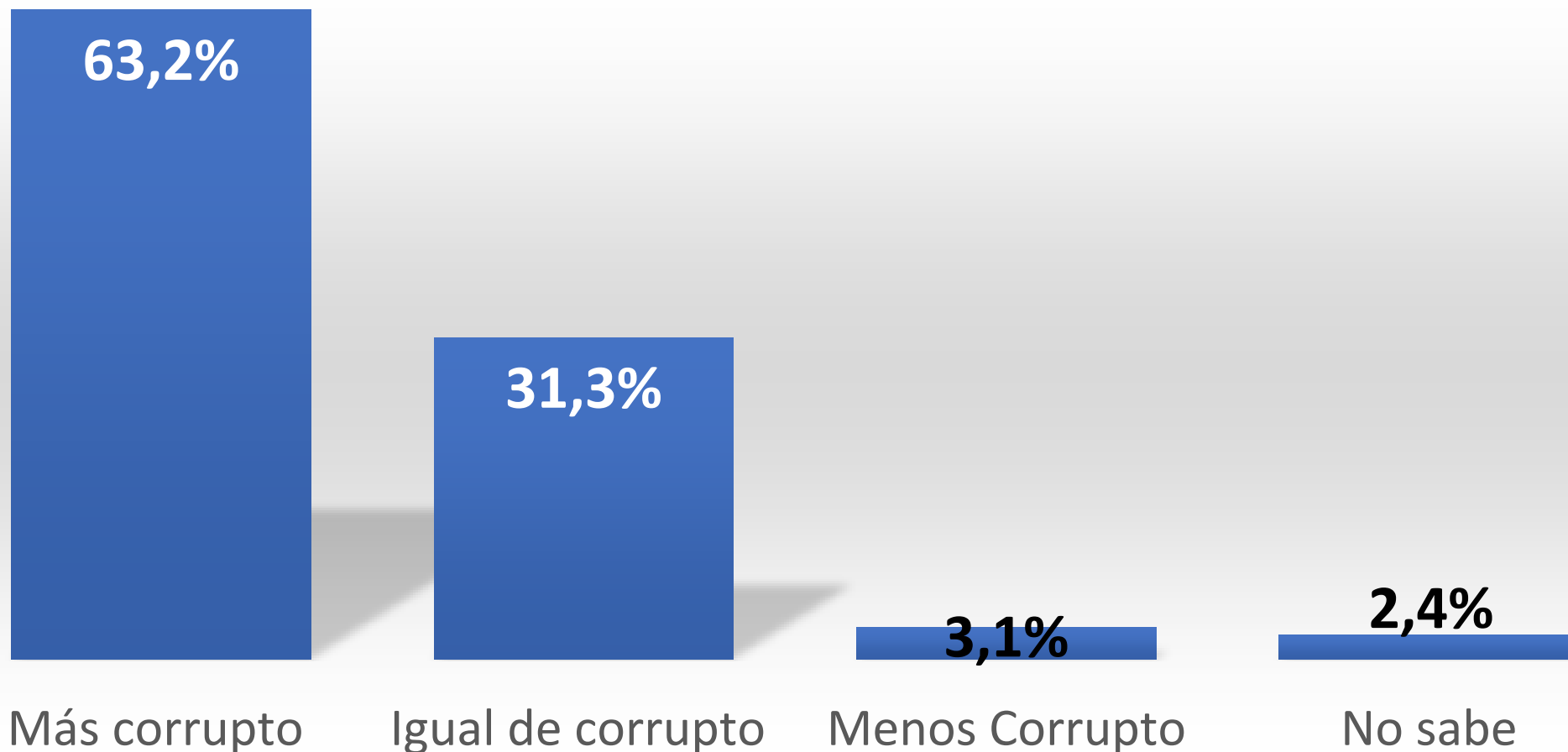
¿Cuán importante es para usted la Cuenta Pública del Presidente de la República para conocer el rumbo que tendrá el país?



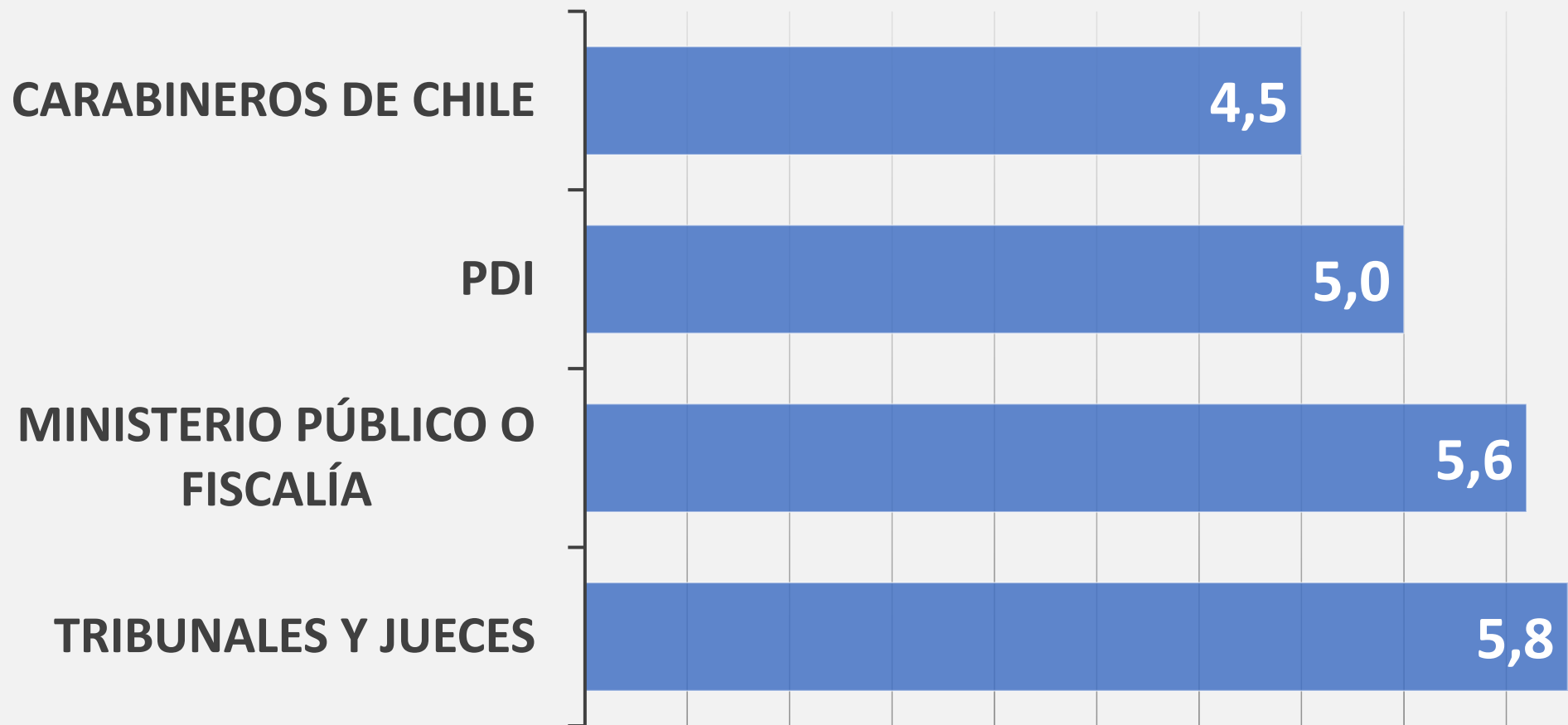
En una escala de 1 a 7, donde 1 es NADA CORRUPTO Y 7 es MUY CORRUPTO, ¿dónde ubicaría a Chile?



Con respecto a 5 años atrás, ¿usted diría que Chile está



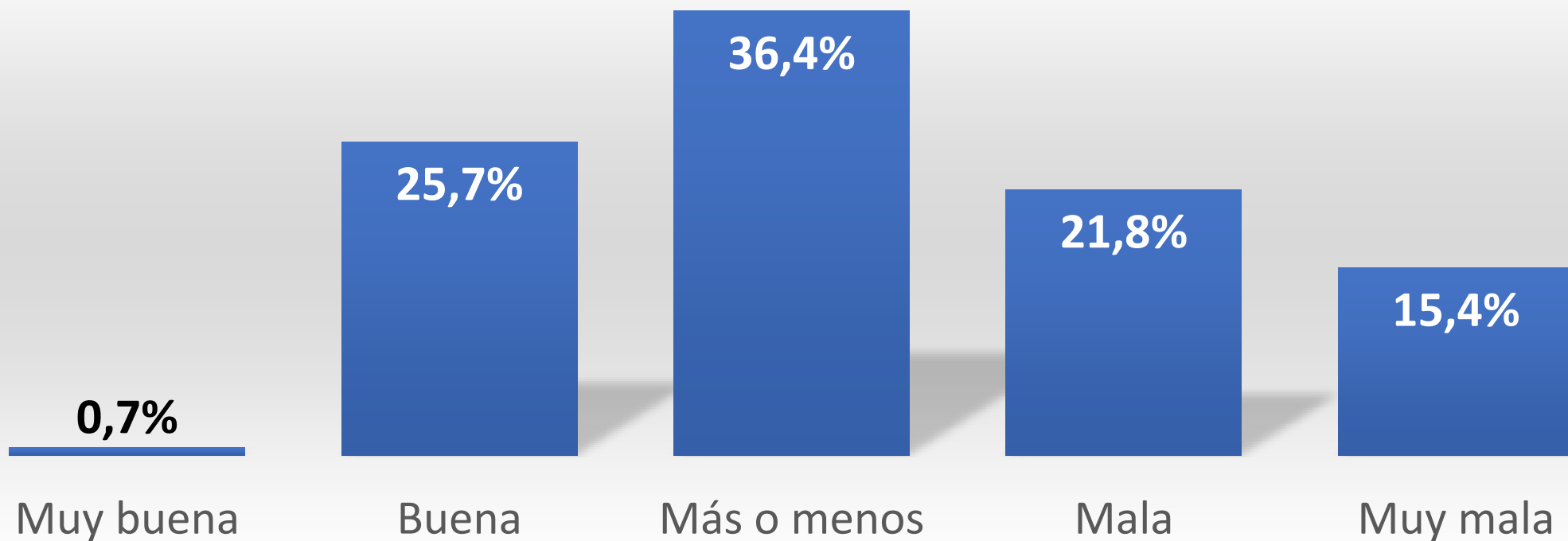
En una escala de 1 a 7, donde 1 es NADA CORRUMPTO Y 7 es MUY CORRUMPTO, ¿dónde ubicaría a las siguientes instituciones de Chile?



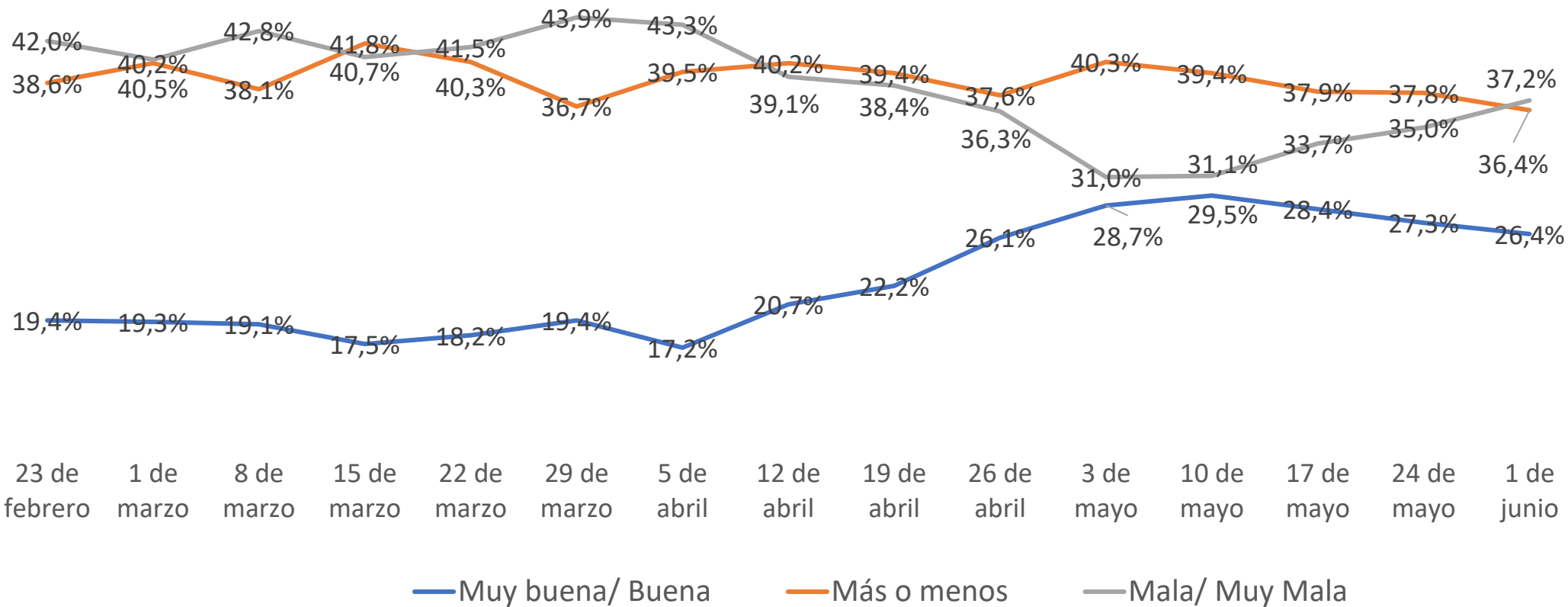
## SITUACION DEL PAIS



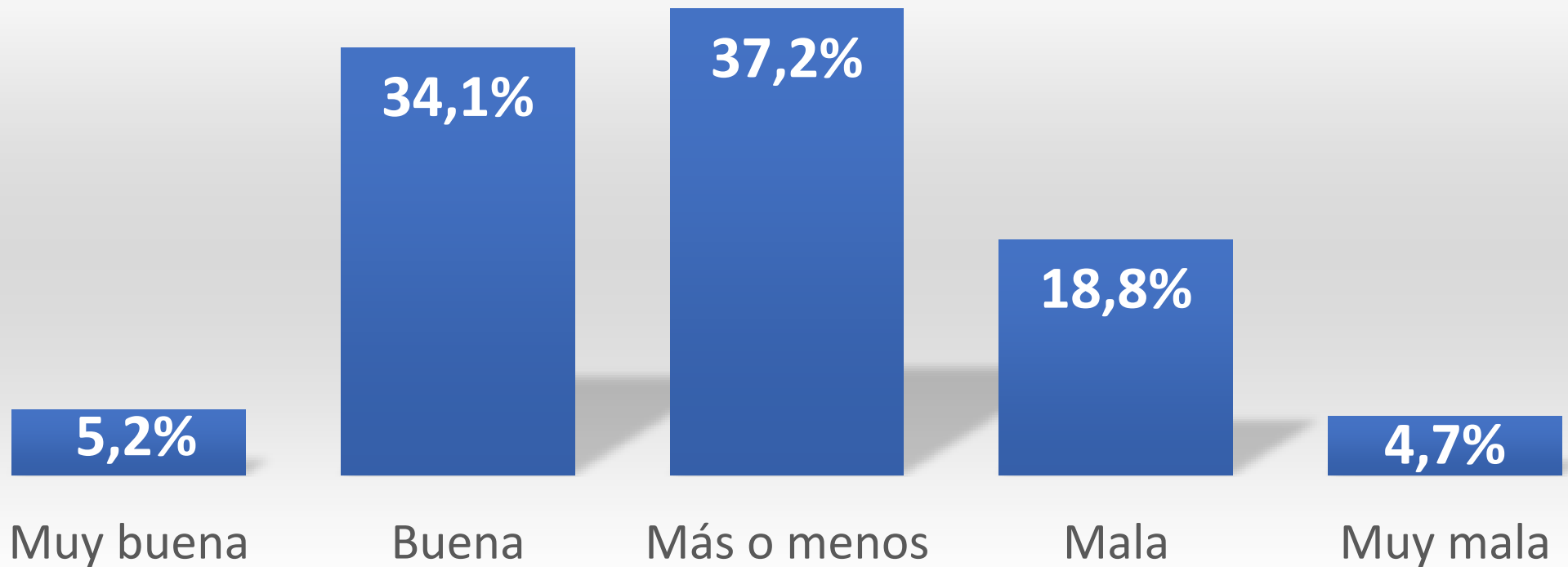
## ¿Cómo calificaría la situación económica del país?



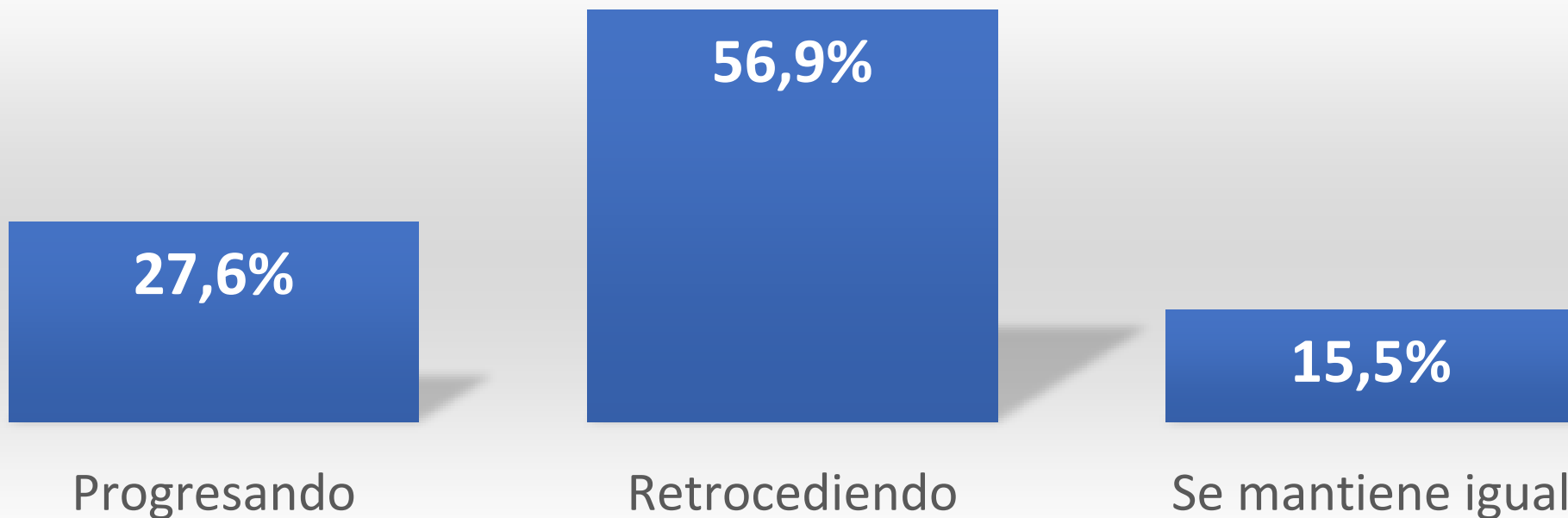
## Evolución de la Percepción de la Economía del País



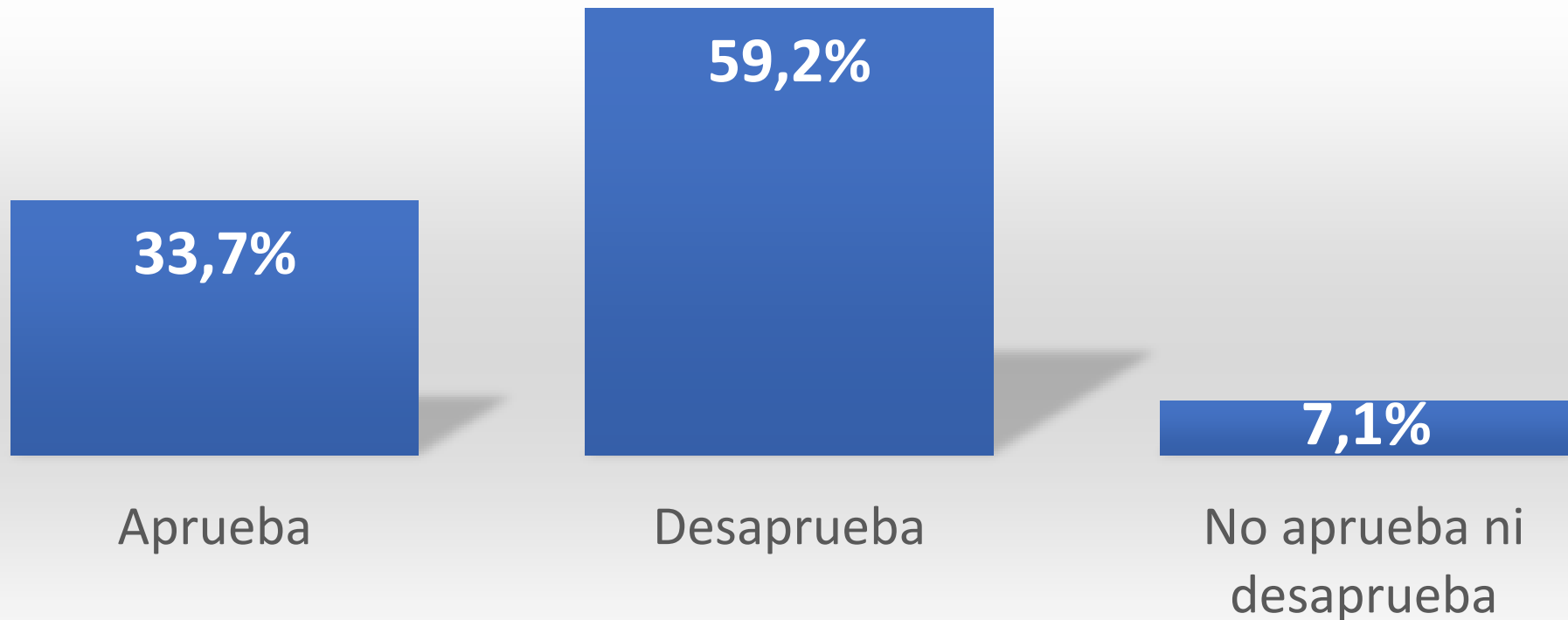
## ¿Cómo calificaría su situación económica personal?



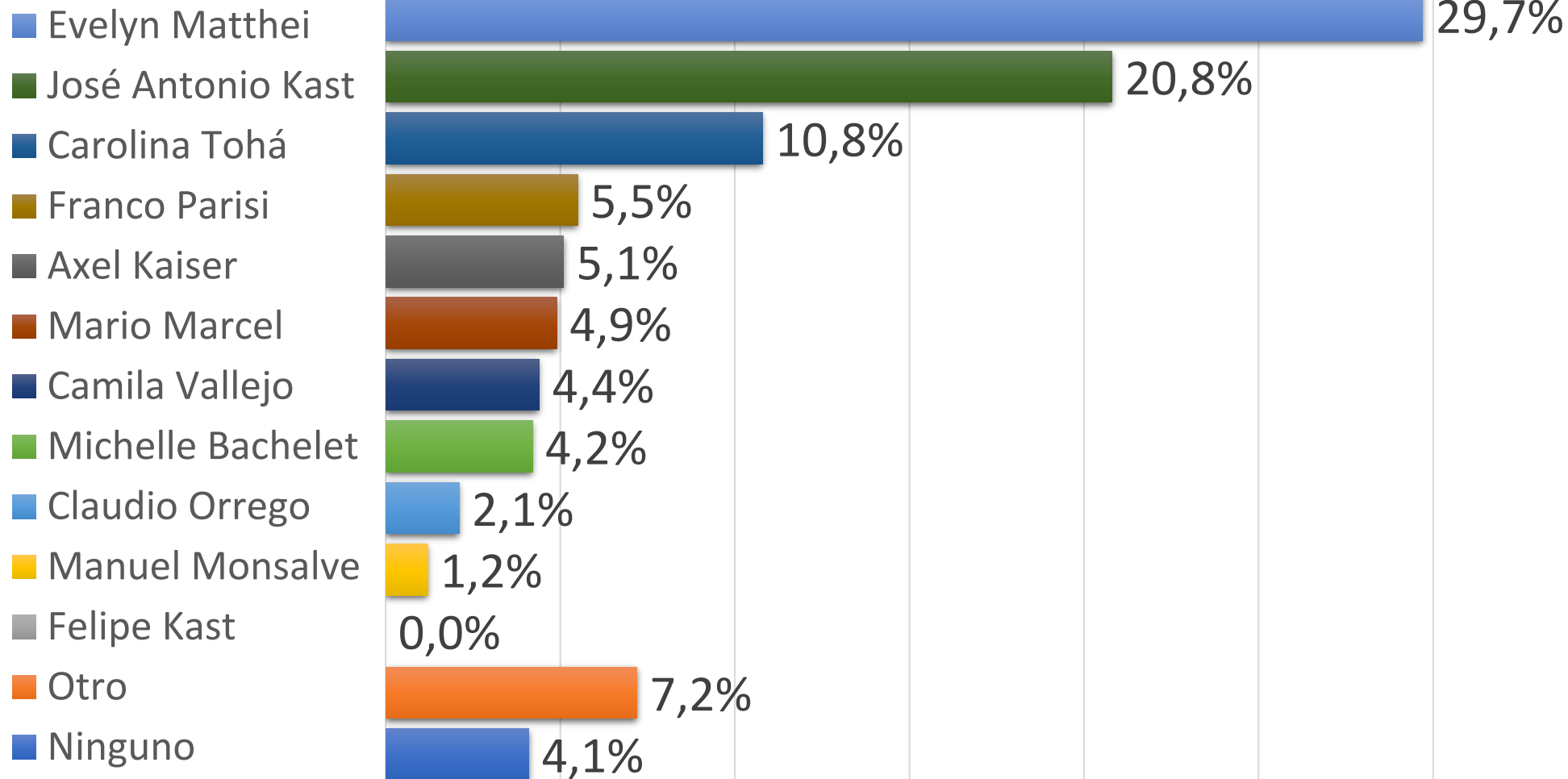
Independiente de su posición política, ¿usted considera que actualmente Chile está progresando, retrocediendo o se mantiene igual?



Independiente de su posición política, ¿usted aprueba o desaprueba la gestión del presidente Boric?

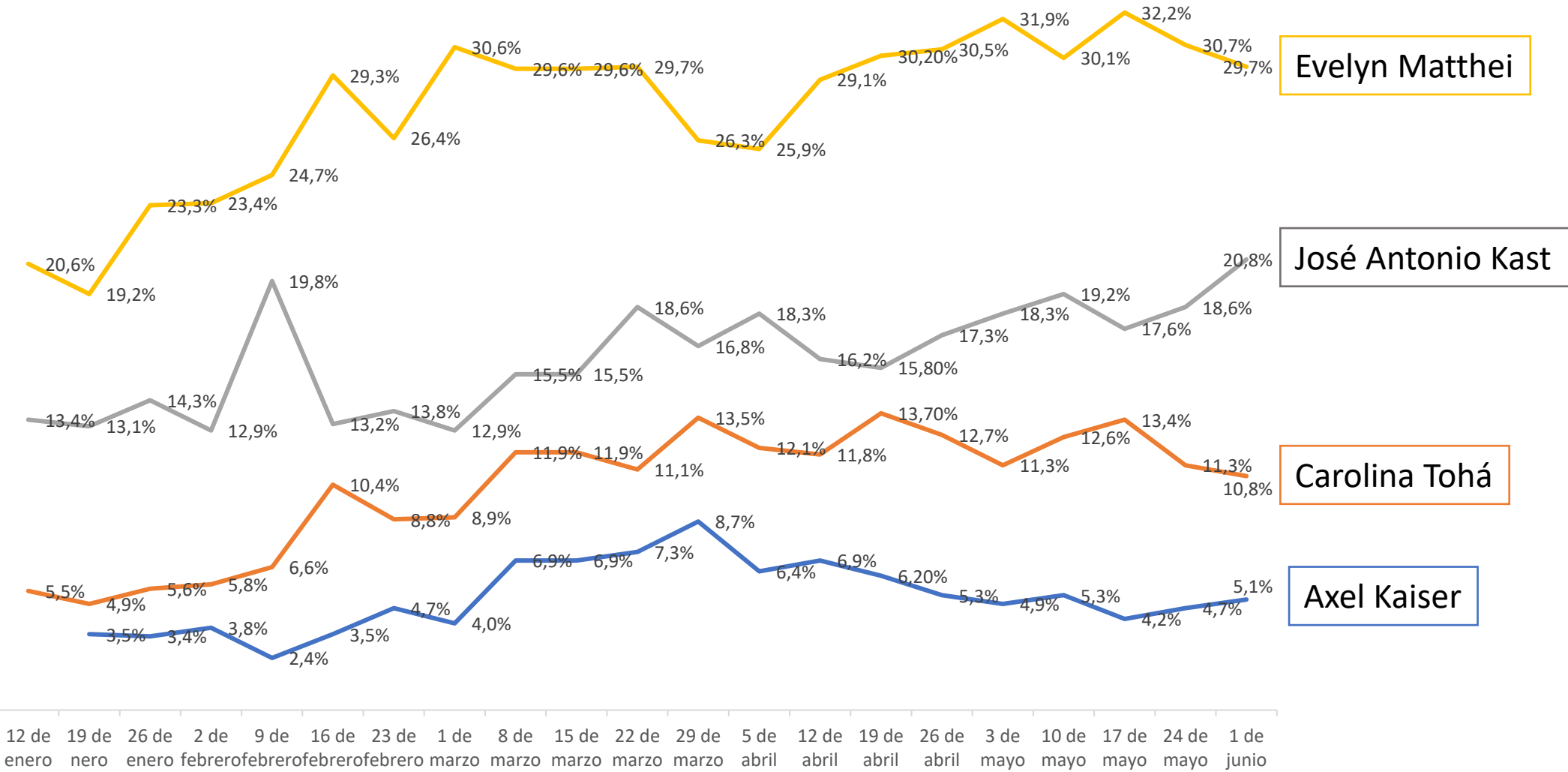


## De las siguientes personas, ¿Quién sería un buen presidente para Chile?



## ¿Quién sería un buen presidente para Chile?

(Evolución de candidatos con más de un 5% durante el período)



Para un futuro Gobierno, ¿cuál de los siguientes 3 temas cree usted que debe ser más prioritario?

39,5%

Un Conjunto de políticas más efectivas para abordar el tema de la seguridad

22,7%

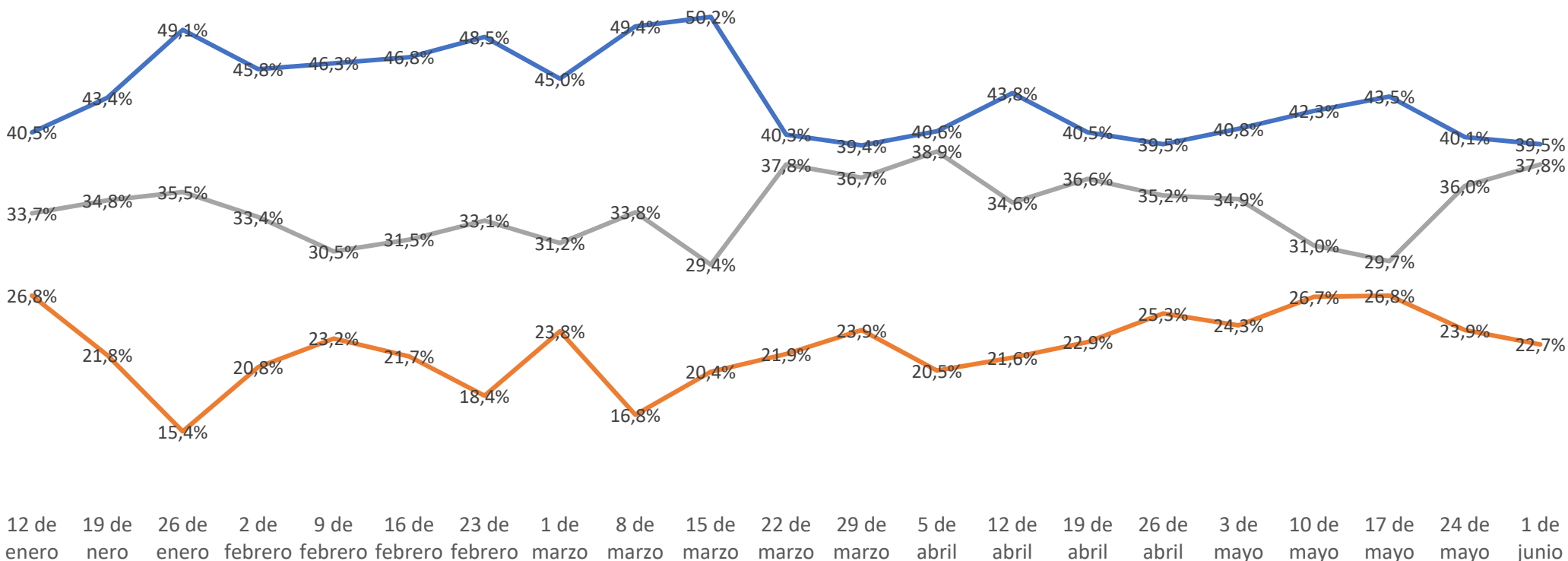
Un conjunto de políticas que generen más oportunidades de crecimiento económico

37,8%

Un conjunto de políticas que mejoren temas sociales como las pensiones, la educación y la salud

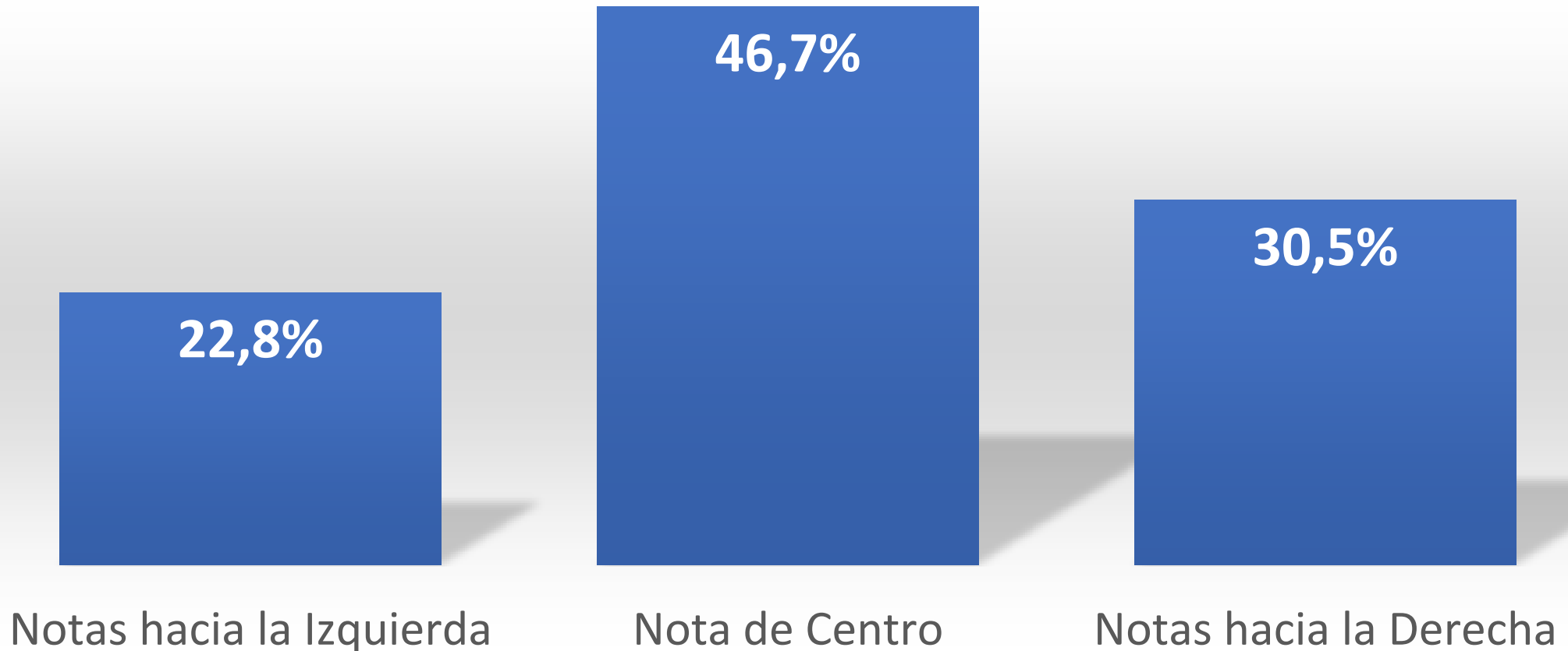


## Evolución de las Temáticas de Política Pública

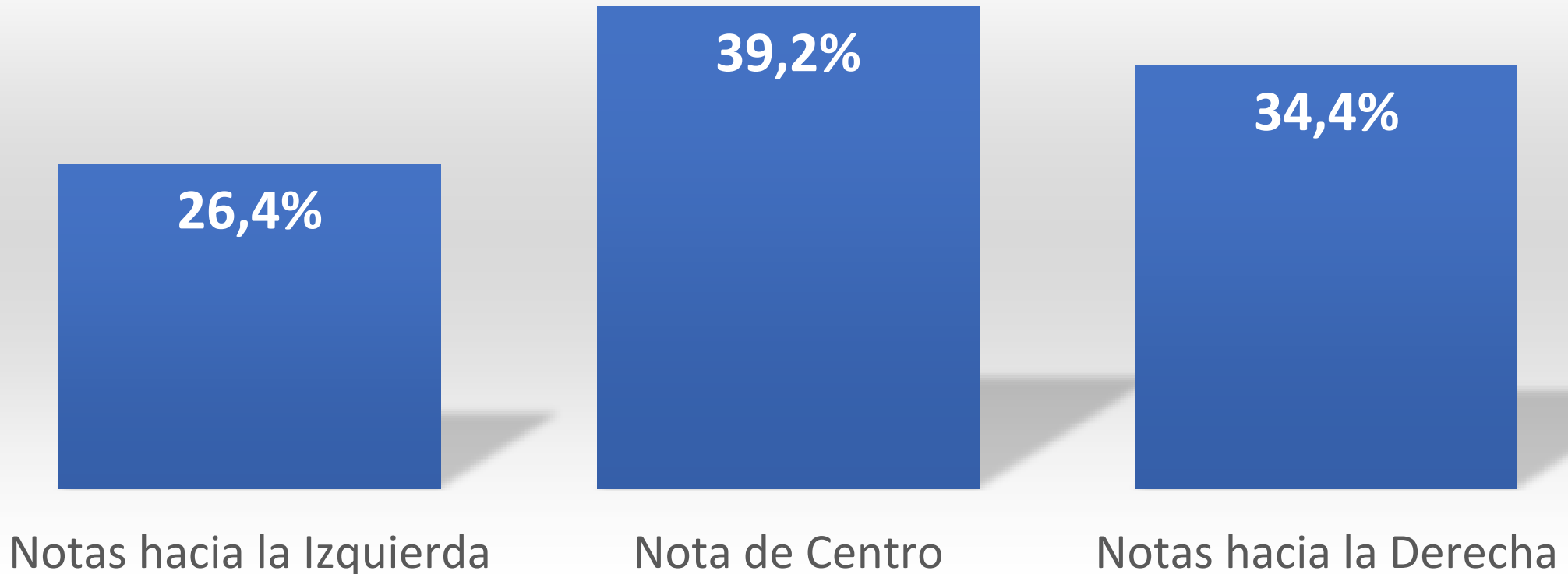


- Un Conjunto de políticas más efectivas para abordar el tema de la seguridad
- Un conjunto de políticas que generen más oportunidades de crecimiento económico
- Un conjunto de políticas que mejoren temas sociales como las pensiones, la educación y la salud

En una escala de 1 a 10, donde 1 es MUY DE IZQUIERDA, 10 es MUY DE DERECHA y 5 es DE CENTRO, ¿dónde cree usted que debiera ubicarse un futuro Gobierno?



En una escala de 1 a 10, donde 1 es MUY DE IZQUIERDA, 10 es MUY DE DERECHA y 5 es DE CENTRO, ¿dónde se ubicaría usted?



ENCUESTA SEMANAL

SIGNOS



Encuesta Nacional

1 de junio de 2024