



Comisión  
Nacional de  
**Evaluación y  
Productividad**

# Informe Anual de Productividad y Reporte CNEP

**Enero 2024**





# Índice

- **Introducción**  
Quienes somos
- **Reporte CNEP**  
Estudios realizados y en progreso
- **Cifras de Productividad en Chile**  
Productividad Total de Factores (PTF)  
Productividad laboral
- **Estudio exploratorio: STEM**  
Diagnóstico de formación de  
competencias STEM

# Quienes somos

---

“

*Entidad de carácter técnico, autónomo y permanente.  
Cuyo objetivo es **elaborar recomendaciones para fomentar la  
productividad, calidad regulatoria y la evaluación de  
políticas públicas.***

”

# Introducción

*¿Qué hacemos?*

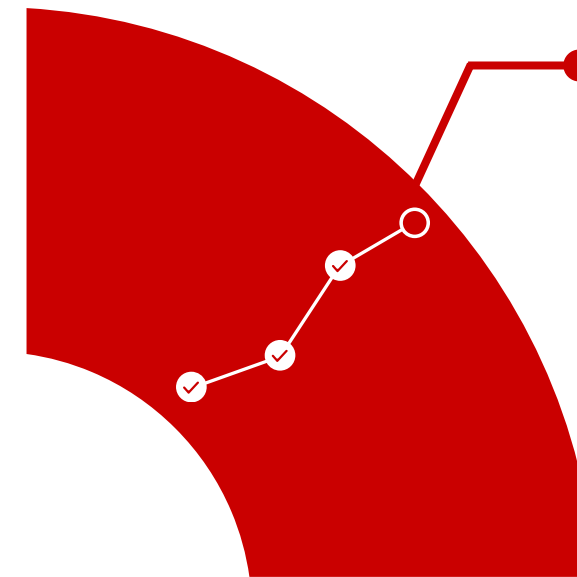
## Estudios

Desarrollo de estudios y propuestas para fomentar la productividad y efectividad de las políticas públicas en diversos sectores.



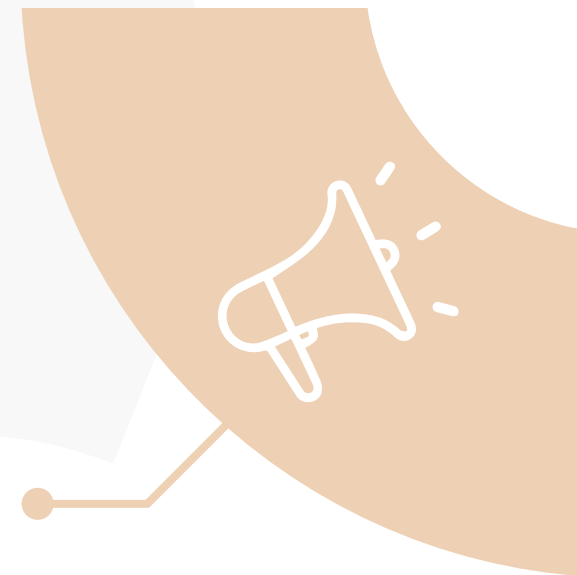
## Medición de cifras de Productividad en Chile

Entidad a cargo de monitorear la evolución de la productividad en Chile. Para ello, se publica anualmente la estimación oficial de las cifras de la Productividad Total de Factores.



## Asesoramiento de Política Pública

Participación como expertos en mesas de políticas públicas que buscan fomentar la productividad en Chile.



## Evaluación de Políticas Públicas

Entidad a cargo de evaluar el ecosistema de evaluación de políticas públicas, monitorear los progresos realizados en la materia y efectuar recomendaciones para fortalecer y promocionar la evaluación de políticas públicas dentro del Estado.



# Reporte CNEP

## Estudios finalizados



# Reporte CNEP

## *Estudios en progreso*



### **Informe Anual de Evaluación 2024**

Consolidación y descripción de los principales avances y esfuerzos realizados durante el transcurso del año en materia de evaluación de políticas públicas. Incluye un capítulo temático donde se abordará la Evaluación de los instrumentos de planificación territorial.



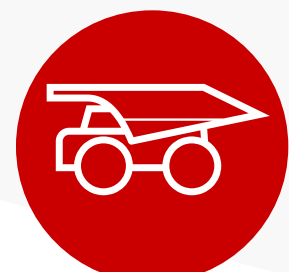
### **Agenda de Evaluación 2024-2028**

Diagnóstico de los instrumentos para evaluar políticas públicas en Chile, con el objetivo de elaborar recomendaciones y una hoja ruta para su fortalecimiento y promoción dentro del Estado.



### **Gestión, Compras y Manejo de Inventarios en Hospitales**

Análisis de los principales factores que afectan la gestión de compras y manejo de inventarios en hospitales con objetivo de mejorar la eficiencia de dicho proceso, tanto en el corto como en el mediano plazo.



### **Permisos de Inversión en Minería**

Diagnóstico de la línea base del tiempo requerido para cumplir con la permisología sectorial, con el objetivo de efectuar recomendaciones para reducirlo en un 33,3%, en línea con el compromiso del gobierno en el marco de la Ley de Royalty a la Gran Minería del cobre.

# Impacto CNEP

## Estado de las recomendaciones

Estudios e Informes	
Estudios	15
Estudios exploratorios	8
Informes de Productividad	8

Recomendaciones*	
Total de Recomendaciones	513
Acogidas a 2020	32%

32%

### Recomendaciones acogidas\*

Recomendaciones de diversa índole:

- **Administrativas:** Desde el levantamiento de un proceso o inversión a la creación, modificación, derogación de cualquier tipo de regulación de rango no legal (reglamentos, oficios, circulares).
- **Legales:** Creación, modificación o derogación de leyes u otras normas de jerarquía.

\* Se consideran solo aquellas recomendaciones de los estudios hasta 2020, es decir, hasta el estudio de Uso Eficiente de Quirófanos Electivos y Gestión de Lista de Espera Quirúrgica no GES. Sobre el total de recomendaciones

# Productividad en sector telecomunicaciones

Instituciones



## Ámbitos de análisis:

**Aspectos Normativos:** espectro radioeléctrico, autorizaciones para el despliegue de infraestructura e Institucionalidad.

**Brecha digital:** cobertura, calidad, acceso y uso.



## Resultados: **72** Hallazgos y **52** Recomendaciones.

- Chile cuenta, comparativamente, con buenos niveles de cobertura y calidad
- Uso en Chile en mayoría no es con fines productivos (entretenerse **63%** y comunicarse **76%**)
- **1,5** millones de personas no acceden (falta recursos)
- Tempos para tramitar concesiones superan norma legal cerca de **120%**



## Difusión:

- Comisión de Transportes y Telecomunicaciones (Senado) y autoridades sectoriales.
- Durante 4T23 comunicación pública gradual.



# Análisis de permisos prioritarios para la inversión

Instituciones



## Diagnóstico transversal.

Insumo para la reforma a los permisos sectoriales



## En Chile hay **309** permisos sectoriales, **63** de ellos son críticos.

- Extensos plazos de tramitación
- Elevado número de trámites pendientes
- Falta de visión integrada de la regulación



## Impacto:

- Amplio debate a nivel nacional sobre la necesidad de una mejor regulación para los procesos de inversión



# Índice

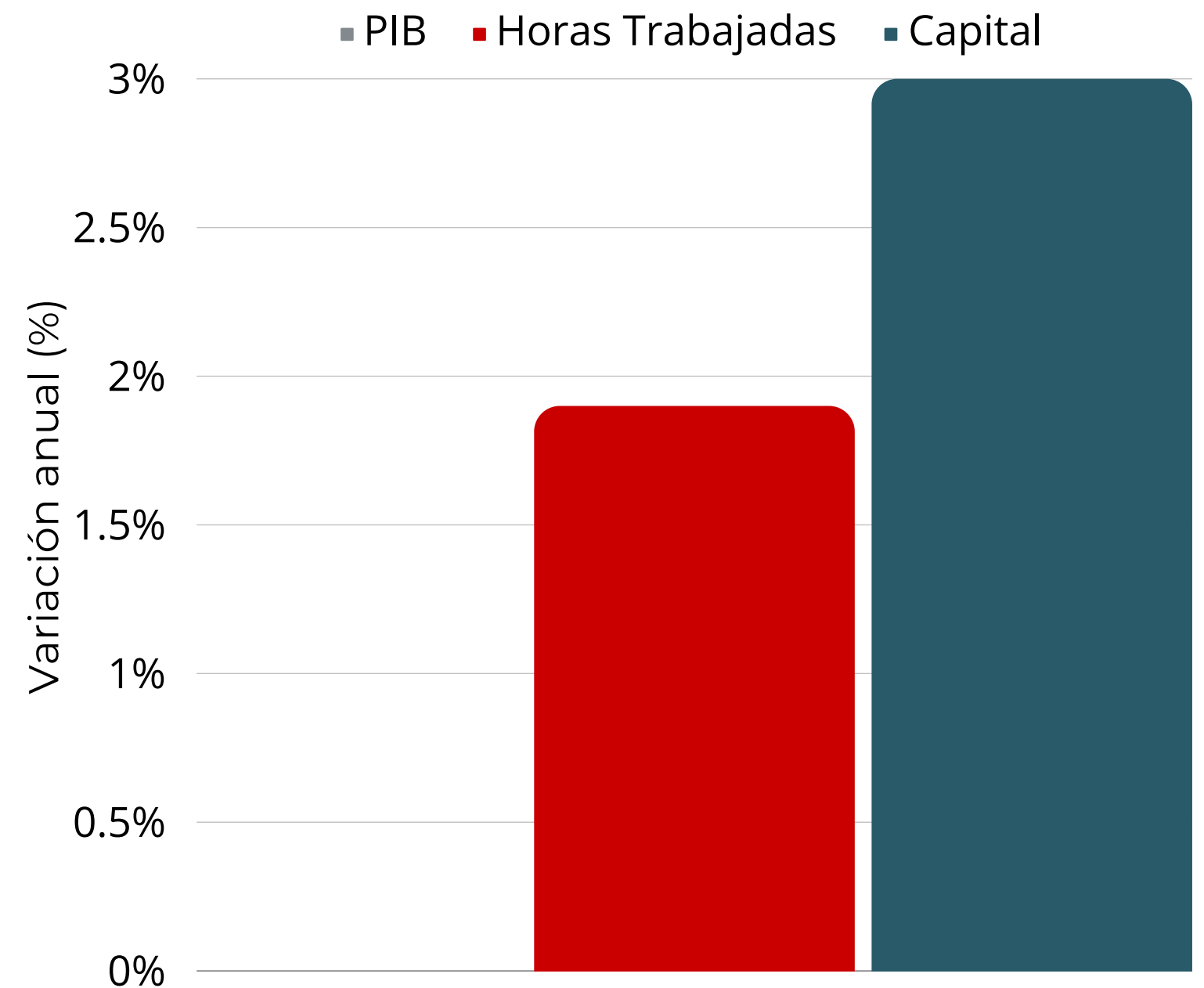
- **Introducción**  
Quienes somos
- **Reporte CNEP**  
Estudios realizados y en progreso
- **Cifras de Productividad en Chile**  
Productividad Total de Factores (PTF)  
Productividad laboral
- **Estudio exploratorio: STEM**  
Diagnóstico de formación de  
competencias STEM

# Contexto macroeconómico 2023

## *Cifras Agregadas*

- Se proyecta que la **actividad económica no varíe respecto a 2022.**
- Sin embargo, **se utilizaron más insumos que el período pasado:**
  - Horas efectivamente trabajadas **1,9%**
  - Stock de capital fijo **3,0%**
- Así, **se estima una caída en la PTF para 2023**

Variación anual de principales cifras macroeconómicas en 2023



Fuente: Elaboración propia con base a datos de Cuentas Nacionales y la Encuesta Nacional de Empleo (INE)

# Productividad Total de Factores

## *Cifras Agregadas*

### TVariación anual de la Productividad Total de Factores

Periodo	Agregada			Agregada sin minería		
	Ajuste K CNP	Ajuste K DIPRES	Sin Ajustar	Ajuste K CNP	Ajuste K DIPRES	Sin Ajustar
1991-1995	3.3%	3.9%	4.0%	3.2%	3.9%	3.9%
1996-2000	1.6%	1.5%	1.7%	1.3%	1.2%	1.4%
2001-2005	1.3%	1.0%	1.5%	2.2%	2.0%	2.4%
2006-2010	-0.2%	0.0%	0.4%	1.1%	1.2%	1.7%
2011-2015	-0.2%	-0.2%	0.2%	1.0%	1.0%	1.4%
2016-2020	0.1%	0.3%	0.1%	0.5%	0.7%	0.5%
<b>2021-2023</b>	<b>-0.9%</b>	<b>-1.4%</b>	<b>-1.0%</b>	<b>-0.1%</b>	<b>-0.7%</b>	<b>-0.2%</b>
2020	1.8%	3.7%	2.3%	2.2%	4.4%	2.8%
2021	3.2%	2.1%	3.1%	4.6%	3.3%	4.5%
2022	-4.0%	-4.1%	-3.5%	-3.0%	-3.0%	-2.4%
<b>2023 (p)</b>	<b>-1.8%</b>	<b>-2.2%</b>	<b>-2.4%</b>	<b>-1.8%</b>	<b>-2.3%</b>	<b>-2.6%</b>

Notas: (1) Variación anual de la PTF para 2023 se estima considerando la proyección del PIB del IPoM de diciembre 2023, el comportamiento de las series de empleo hasta el trimestre móvil centrado en septiembre de 2023 y proyectando el stock de capital según la ecuación del movimiento de capital considerando la formación bruta de capital fijo y una tasa de depreciación en línea con la tasa media de los años anteriores. (2) Los ajustes de capital buscan capturar el grado de utilización del capital en el ciclo económico.

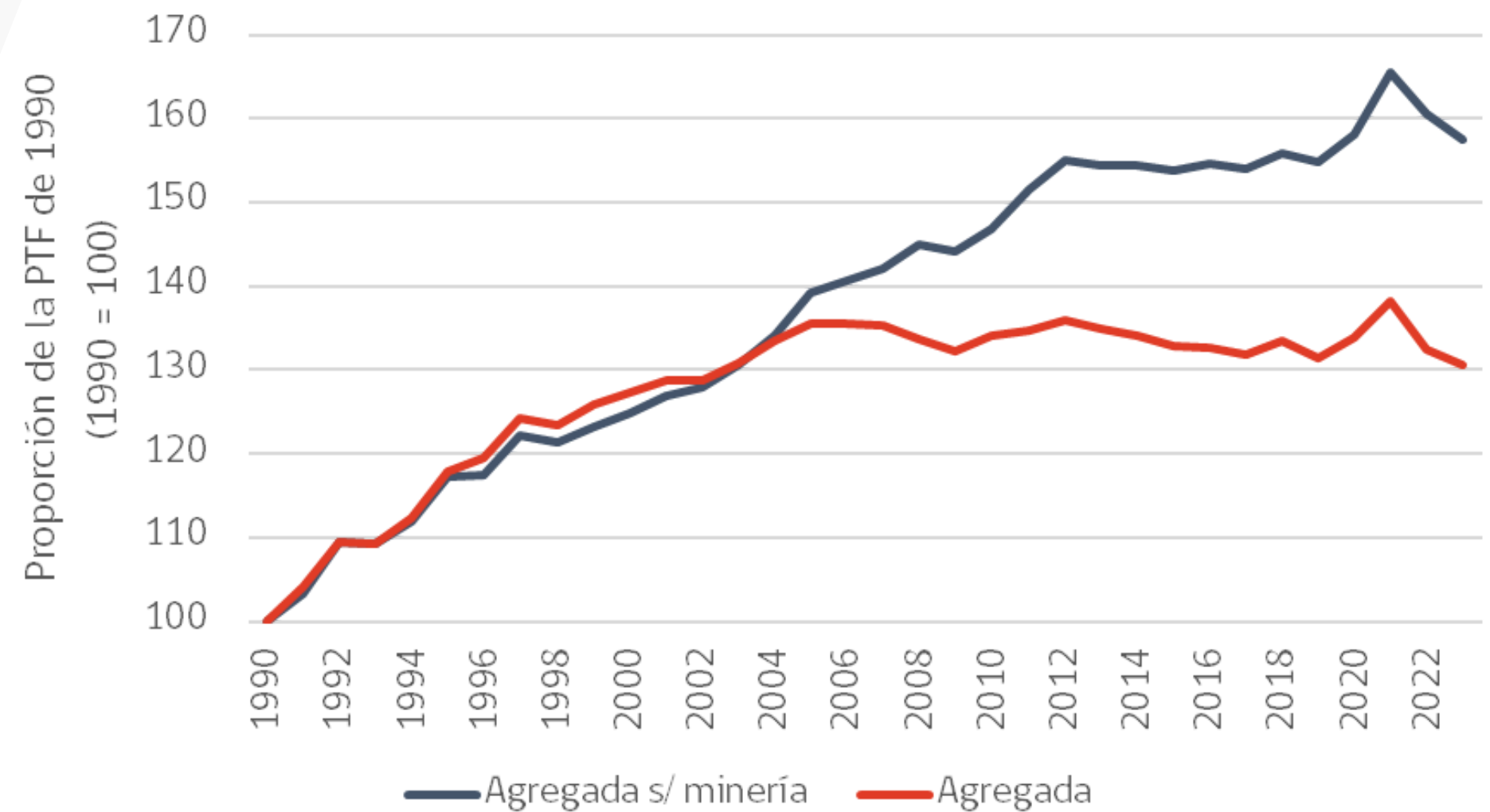
Fuente: Elaboración propia con base en la metodología CNEP.

# Regreso a la tendencia

## *Productividad estancada*

- **Productividad estancada** desde hace **dos décadas**
  - Nivel similar a 2003 y 2019
- Si bien, la **economía no minera tiene un mejor desempeño**, el ritmo de crecimiento **se estancó desde 2010**

Evolución de la Productividad Total de Factores (1990 = 100)



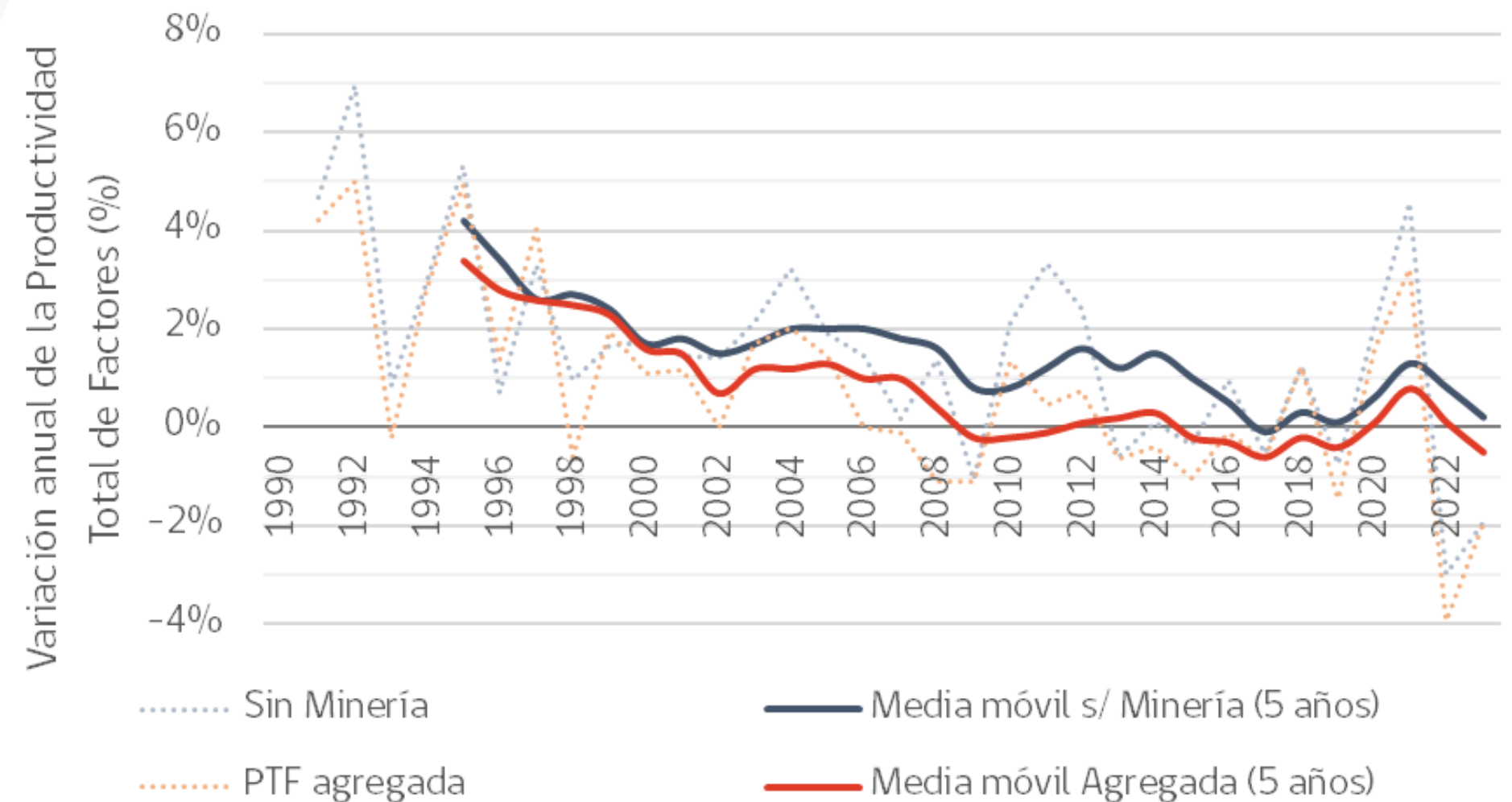
Fuente: Elaboración propia con base a metodología CNEP (2023)

# Regreso a la tendencia

*Crecimiento de la PTF cercano a 0*

- Crecimiento de la PTF en los 90s era por sobre el **3% anual**
- No obstante, desde el **2010 en adelante el ritmo de crecimiento cayó:**
  - Para la **Economía agregada** a en torno al **0%**
  - Para la **Economía no minera** a en torno al **1%**

Variación de la Productividad Total de Factores (media móvil 5 años)

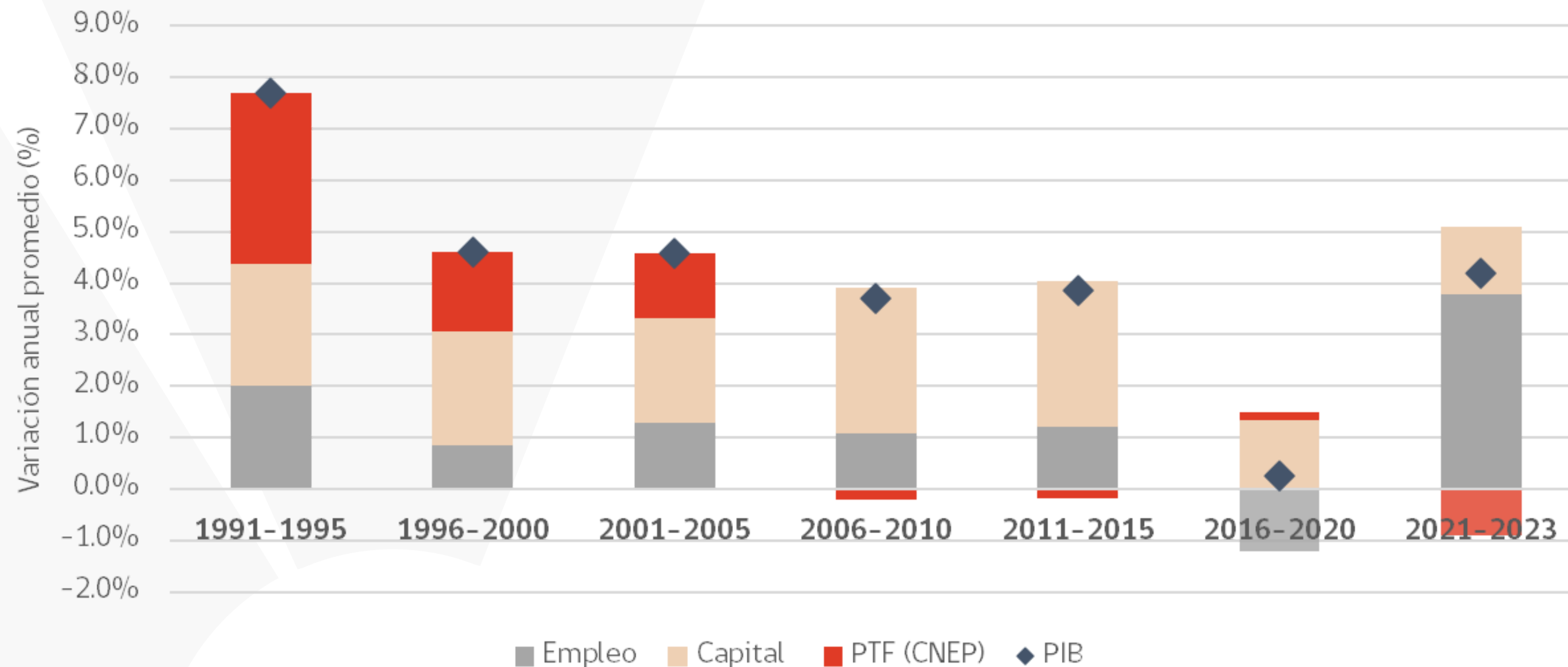


Fuente: Elaboración propia con base a metodología CNEP (2023)

# Descomposición del crecimiento del PIB

*Baja contribución al crecimiento*

Descomposición del crecimiento del PIB (promedios quinquenales)



Notas: (1) Variación anual promedio calculada con base en el promedio geométrico.  
Fuente: Elaboración propia con base en la metodología CNEP (2023).



# Índice

- **Introducción**  
Quienes somos
- **Reporte CNEP**  
Estudios realizados y en progreso
- **Cifras de Productividad en Chile**  
Productividad Total de Factores (PTF)  
Productividad laboral
- **Estudio exploratorio: STEM**  
Diagnóstico de formación de  
competencias STEM



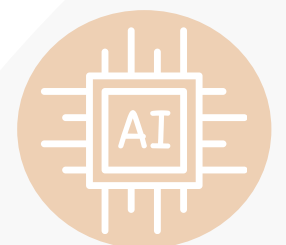
# Formación de Competencias STEM



Sistema educativo nacional **no contempla formalmente** este enfoque



Formación de profesionales STEM se **relaciona con mejoras en productividad y crecimiento**



El capital humano STEM cuenta con la **formación más adecuada para abordar y aprovechar la Inteligencia Artificial**



El porcentaje de entrantes a carreras STEM se ha mantenido constante desde 2007 y está en línea con el promedio OCDE



Quienes completan carreras STEM tienen, en promedio, un **salario un 7% mayor** que quienes completaron carreras en otras áreas

# Diagnóstico de políticas STEM

---



**Las iniciativas con foco STEM en Chile se caracterizan por:**

- (1) ser pequeñas y atomizadas.
- (2) ocurrir fuera del sistema de educación formal.
- (3) estar enfocadas en la disminución de brechas de género.



Para avanzar en la formación de capital humano STEM es necesario contar con una **política coordinada** en la materia **que fomente tanto la oferta como la demanda de las habilidades STEM.**

# Conclusiones

---

## *Productividad estancada*

- Boom de productividad en pandemia fue transitorio. PTF cayó entre 2021 y 2023 [-0,9%; -1,4%], alcanzando un nivel similar a 2019.
- Así, la contracción de la PTF en 2023 sugiere que **no ha cambiado el comportamiento tendencial de esta variable**, mostrando una PTF estancada por más de una década
- La permisología compleja, desactualizada y en silos sería uno de los frenos al crecimiento de la productividad
- Asimismo, es necesario fomentar la adopción y uso efectivo de las nuevas tecnologías, en particular las TIC



Comisión  
Nacional de  
**Evaluación y  
Productividad**

COMISIÓN NACIONAL DE EVALUACIÓN Y PRODUCTIVIDAD

# Informe Anual de Productividad y Reporte CNEP

## Anexo



# Productividad Total de Factores

## Cifras Sectoriales

Tabla 1: Variación anual de la Productividad Total de Factores

	Variación anual (%)							2022
	1991-1995	1996-2000	2001-2005	2006-2010	2011-2015	2016-2020	2021-2022	
Agricultura, caza y pesca	5.0%	3.8%	7.2%	4.9%	2.5%	2.9%	0.8%	-2.7%
Minería	2.0%	3.3%	-8.8%	-8.0%	-7.9%	-2.3%	-5.8%	-9.4%
Industria	3.9%	1.9%	1.0%	-0.5%	-0.2%	-1.0%	-2.8%	-8.4%
Electricidad, gas y agua	8.8%	-1.3%	2.4%	-10.4%	0.5%	-2.4%	1.3%	6.7%
Construcción	2.8%	-3.4%	-1.8%	-7.5%	-2.0%	-1.2%	-2.0%	-4.2%
Comercio, hoteles y restaurantes	6.3%	2.1%	3.5%	3.2%	1.5%	0.5%	-1.2%	-11.8%
Transporte y comunicaciones	7.6%	8.5%	4.7%	2.3%	-0.9%	0.6%	1.1%	2.5%
Servicios	-0.5%	-0.1%	1.7%	2.0%	0.1%	-0.1%	-0.5%	-1.0%

Notas: (1) Variación anual de la PTF para 2023 se estima considerando la proyección del PIB del IPoM de diciembre 2023, el comportamiento de las series de empleo hasta el trimestre móvil centrado en septiembre de 2023 y proyectando el stock de capital según la ecuación del movimiento de capital considerando la formación bruta de capital fijo y una tasa de depreciación en línea con la tasa media de los años anteriores. (2) Los ajustes de capital buscan capturar el grado de utilización del capital en el ciclo económico.

Fuente: Elaboración propia con base en la metodología CNEP.



# Comisión Nacional de **Evaluación y Productividad**

Amunátegui 232, of. 401. Santiago , Chile  
Contacto: (56 2) 2828 2422 - [consultascnep@cnep.gob.cl](mailto:consultascnep@cnep.gob.cl)  
[www.cnep.cl](http://www.cnep.cl)