



CHILENAS CHILENOS^y HOY

Desafiando los prejuicios,
complejizando la discusión

- Capítulo 2 -

CHILENOS Y CHILENAS
FRENTA A LA DEMOCRACIA,
EDUCACIÓN Y SALUD

ENCUESTA ESPACIO PÚBLICO - IPSOS 2020
Mayo 2021

ESPACIO
PÚBLICO

ipsos



ANTECEDENTES

- Espacio Público es un centro de estudios independiente, que tiene como objetivo contribuir a mejorar el debate, diseño y ejecución de políticas públicas, con el fin de desarrollar mejores oportunidades para todas y todos.
- En este contexto, Ipsos y Espacio Público desarrollan una alianza para investigar cómo las personas conciben la ciudadanía y su disposición hacia conductas ciudadanas de colaboración.

OBJETIVO DEL ESTUDIO

Conocer las opiniones y actitudes de las personas en Chile sobre la ciudadanía y el bien común, en los ámbitos de educación, salud, democracia y percepciones sobre violencia y dignidad

METODOLOGÍA

Tipo de Estudio

- Estudio de carácter cuantitativo, basado en la aplicación de encuestas online.

Grupo Objetivo Muestra Población General

- Población mayor a 18 años de los principales centros urbanos de Chile: Antofagasta, Valparaíso, Viña del Mar, Concepción, Talcahuano y Gran Santiago (comunas de la provincia de Santiago más San Bernardo y Puente Alto).

Fecha trabajo de campo

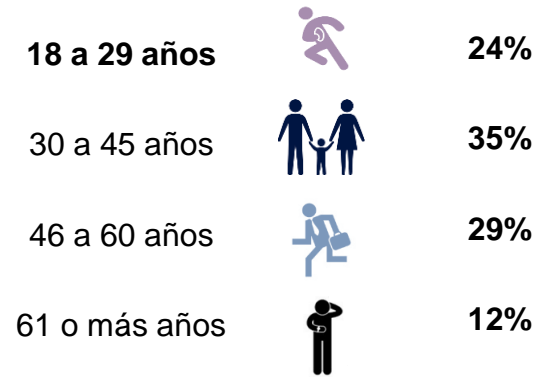
- Desde el 14 de diciembre 2020 al 6 de enero de 2021

MUESTRA OBTENIDA (SIN PONDERAR)

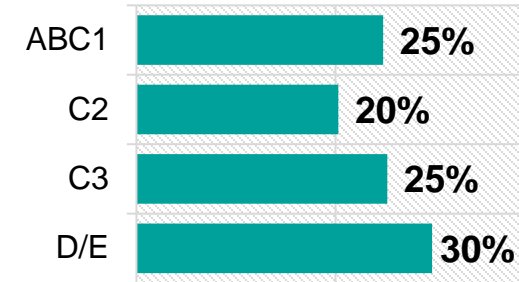
Zona

Zona	Muestra
Santiago	380
Antofagasta	120
Viña/Valparaíso	250
Concepción	250
Total	1000

Tramos de edad



Nivel socioeconómico



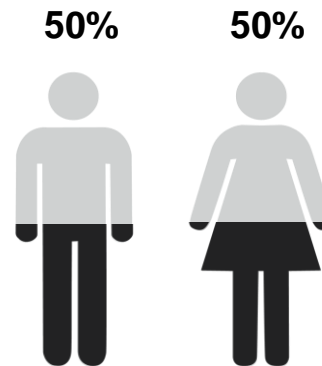
Nacionalidad

Nacionalidad	Muestra
Chilena	927
Extranjera	73

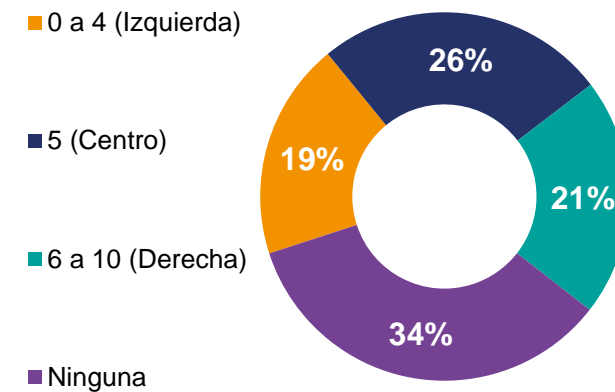
(*) Representa al 7,3% y pertenecen a los siguientes países: Bolivia, Brasil, Colombia, Costa Rica, Ecuador, Francia, Haití, Italia, México, Perú, Uruguay y Venezuela.

Los resultados fueron ponderados (post-estratificados) por la distribución nacional de acuerdo a proyecciones de población INE (zona, edad)

Sexo



Posición política





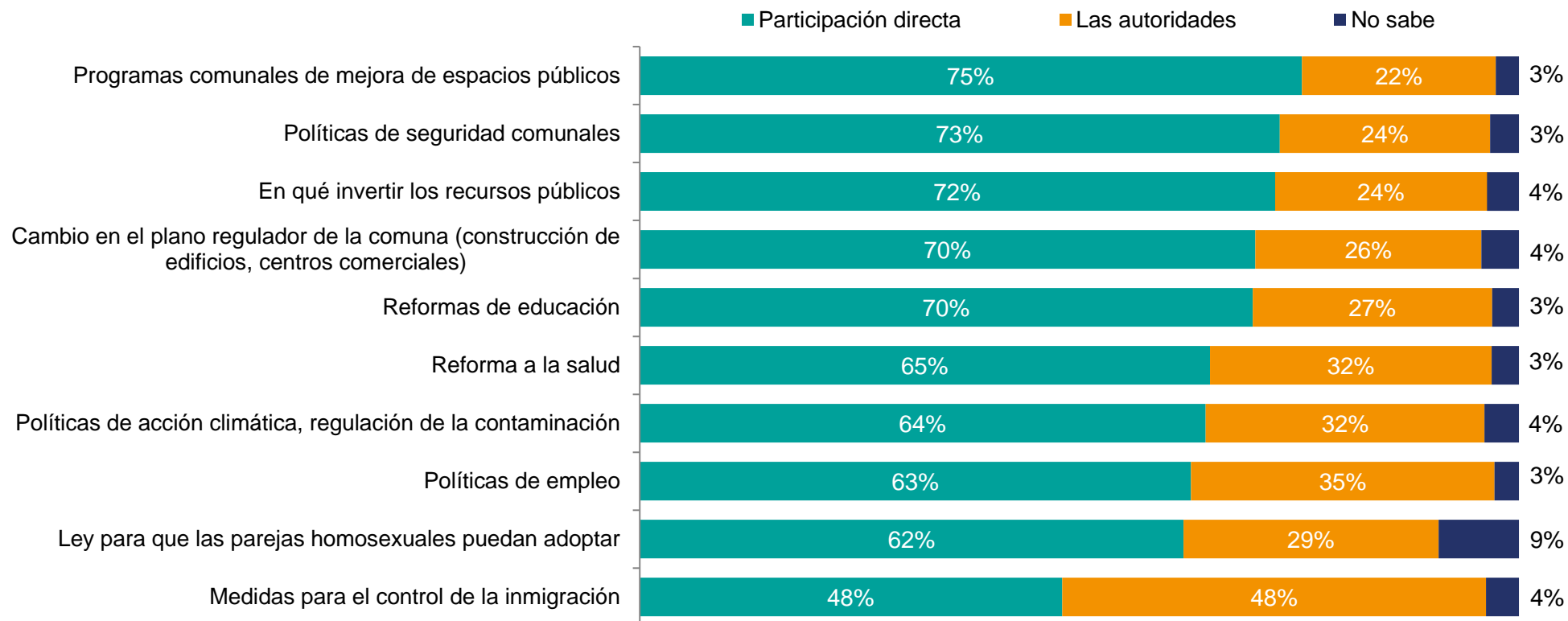
RESULTADOS



DEMOCRACIA

DEMOCRACIA REPRESENTATIVA V/S PARTICIPATIVA

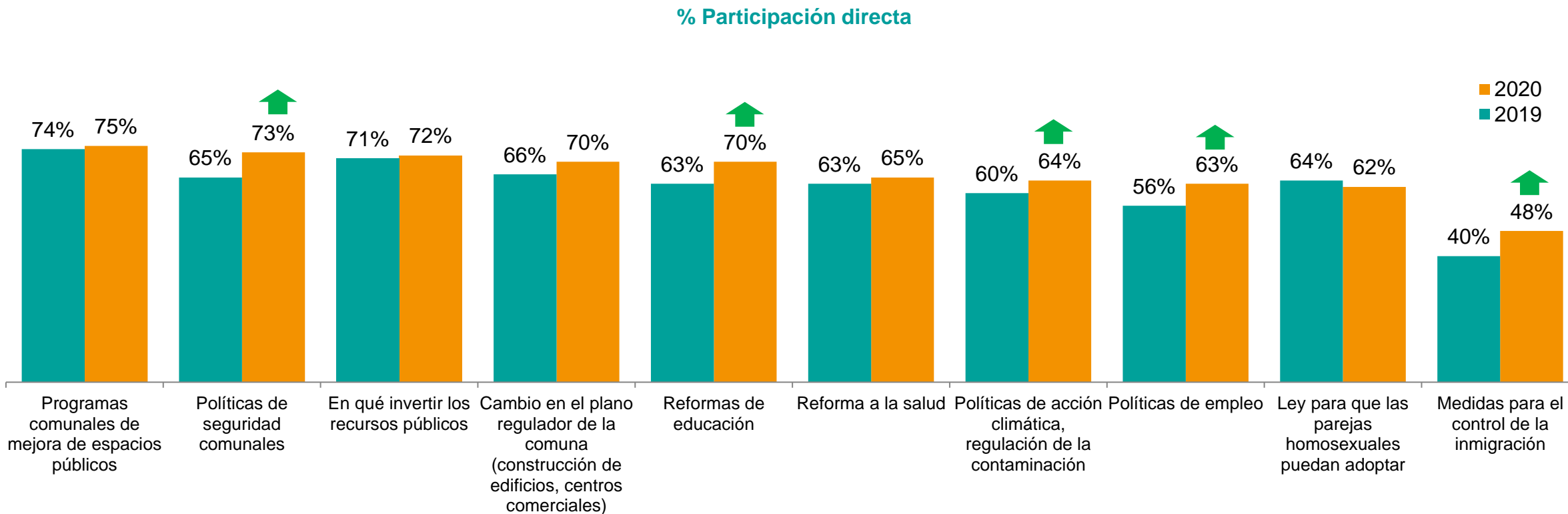
Existen 2 formas de toma de decisiones sobre temas de interés público. A través de nuestros representantes (senadores, diputados, autoridades municipales, etc.) o a través de participación directa, como plebiscitos o consultas ciudadanas. **¿A través de cuál de estos dos métodos cree usted que debería tomarse las decisiones sobre los siguientes temas?**



Base: Total Muestra (1000 casos)

DEMOCRACIA REPRESENTATIVA V/S PARTICIPATIVA

Existen 2 formas de toma de decisiones sobre temas de interés público. A través de nuestros representantes (senadores, diputados, autoridades municipales, etc.) o a través de participación directa, como plebiscitos o consultas ciudadanas. **¿A través de cuál de estos dos métodos cree usted que debería tomarse las decisiones sobre los siguientes temas?**



Base: Total Muestra (1000 casos)

↓
↑
 Diferencia estadísticamente significativa respecto al 2019

REACCIÓN FRENTE A CASOS DE CORRUPCIÓN

Ahora le describiremos algunas situaciones que podrían suceder y le pediremos que nos diga cómo piensa usted que reaccionaría frente a estas situaciones.

% Sí

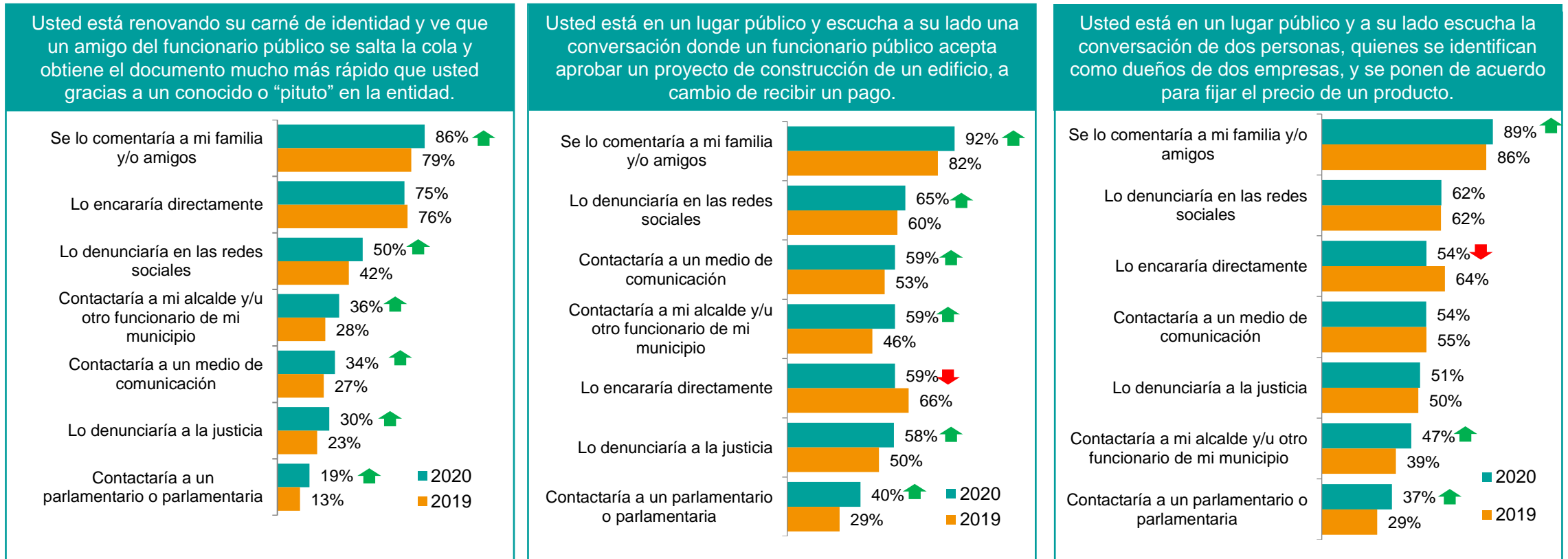


Base: Total Muestra (1000 casos)

REACCIÓN FRENTE A CASOS DE CORRUPCIÓN 2019-2020

Ahora le describiremos algunas situaciones que podrían suceder y le pediremos que nos diga cómo piensa usted que reaccionaría frente a estas situaciones.

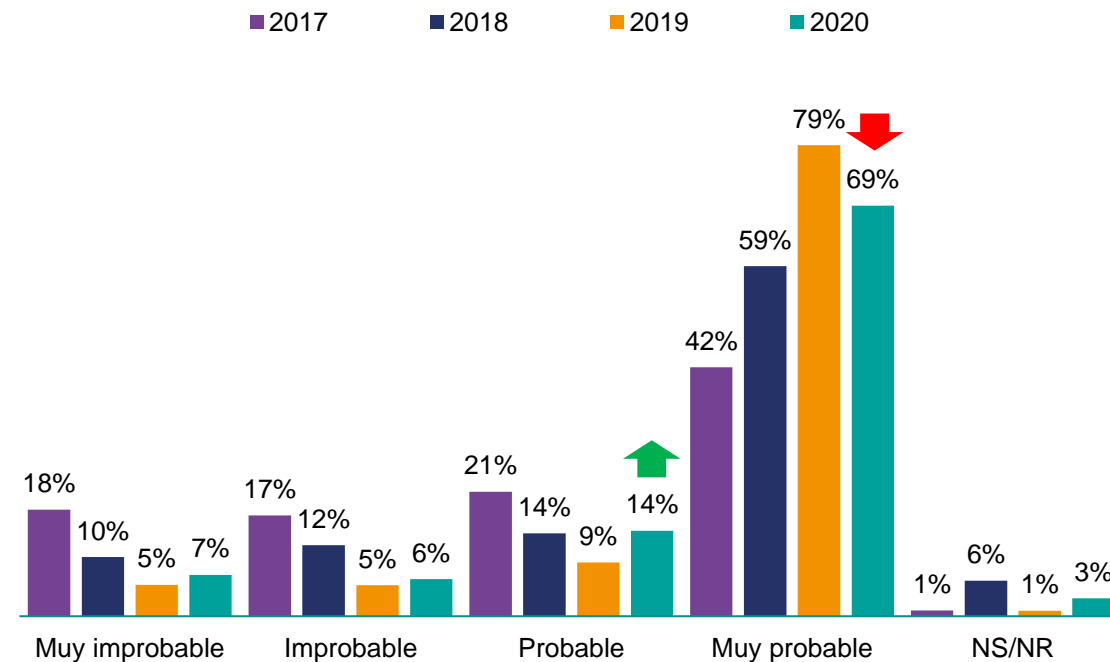
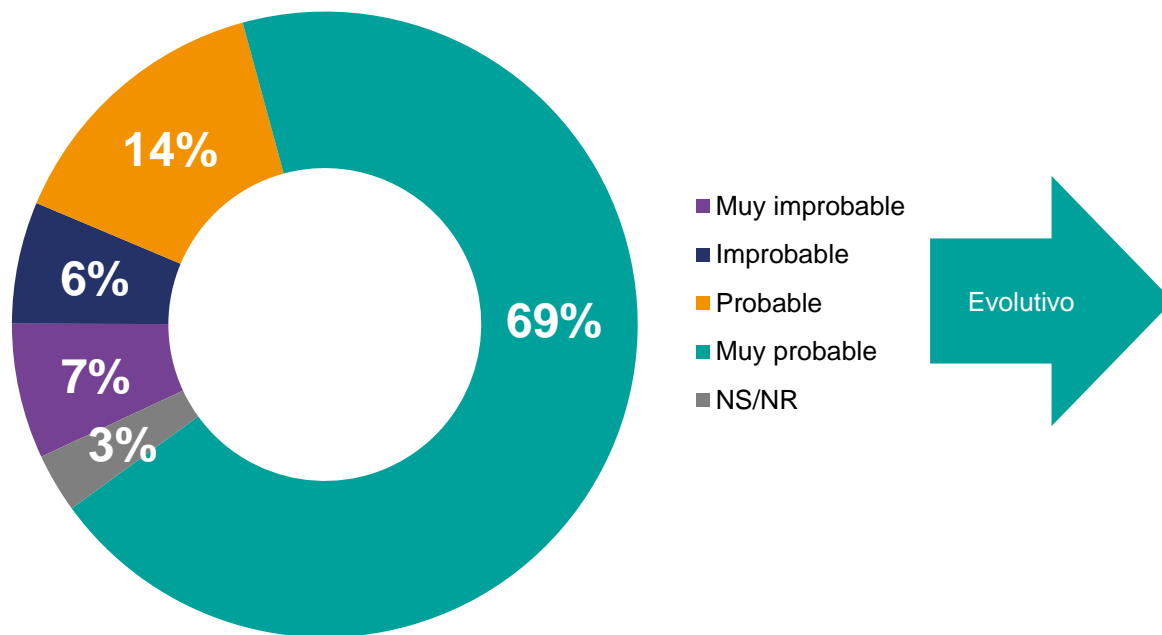
% Sí



↓ ↑ Diferencia estadísticamente significativa respecto al 2019

PROBABILIDAD DE VOTAR POR UN CANDIDATO QUE RECIBE UN SOBORNO

Supongamos que poco antes de las elecciones, se descubre que su candidato/a presidencial recibió una suma importante de dinero de una empresa a cambio de un favor político. ¿Qué tan probable es que usted decida **NO** votar por su candidato/a?



Base: Total Muestra (1000 casos)



 Diferencia estadísticamente significativa respecto al 2019

PARTICIPACIÓN EN ACTIVIDADES SOCIALES Y POLÍTICAS EN LOS ÚLTIMOS 5 AÑOS

¿Cuáles de las siguientes actividades ha realizado usted en los últimos 5 años?

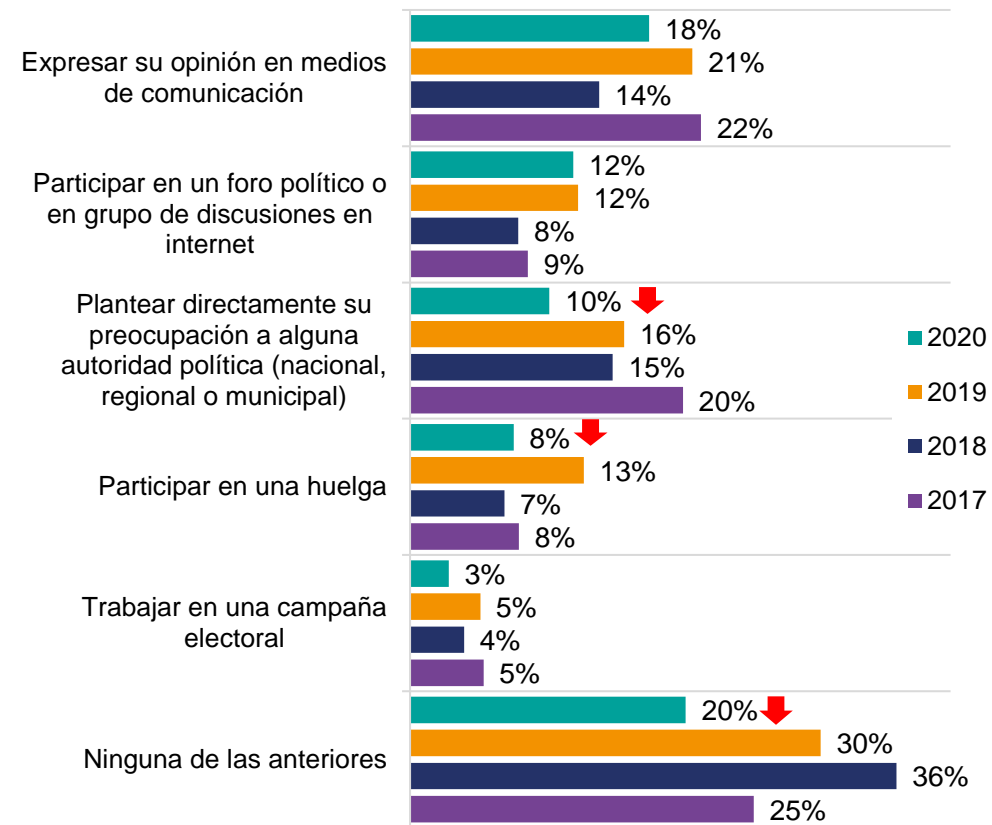
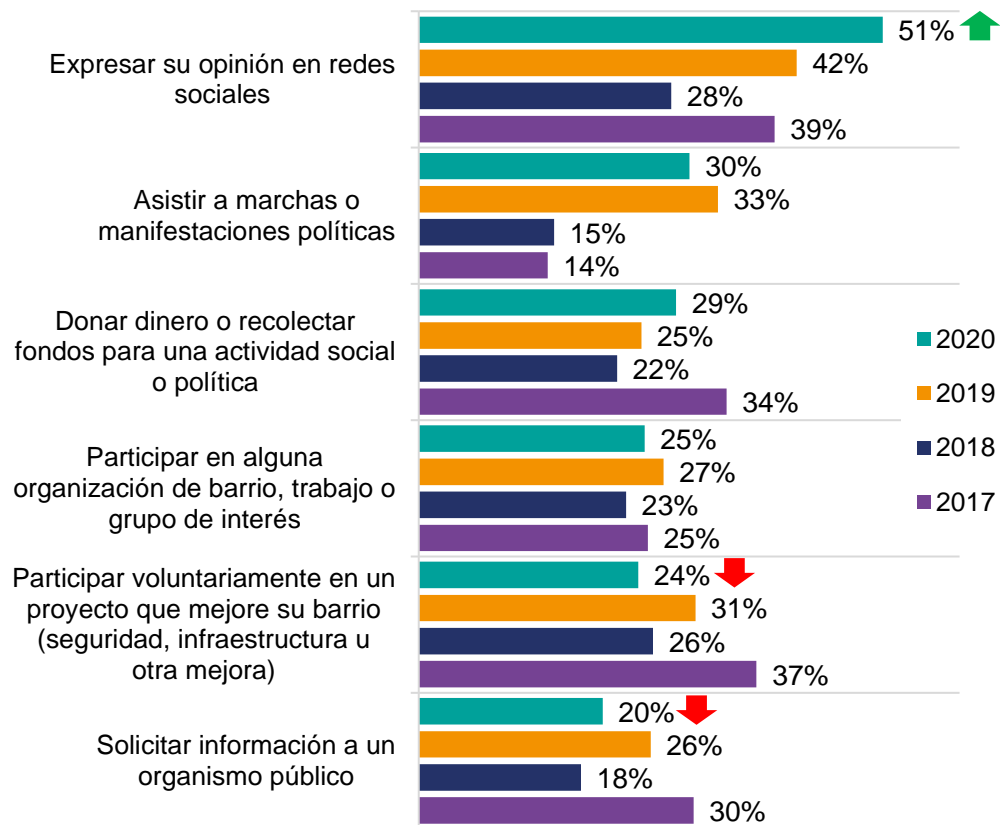


Base: Total Muestra (1000 casos)

PARTICIPACIÓN EN ACTIVIDADES SOCIALES Y POLÍTICAS EN LOS ÚLTIMOS 5 AÑOS

¿Cuáles de las siguientes actividades ha realizado usted en los últimos 5 años?

% Sí, ha realizado en últimos 5 años



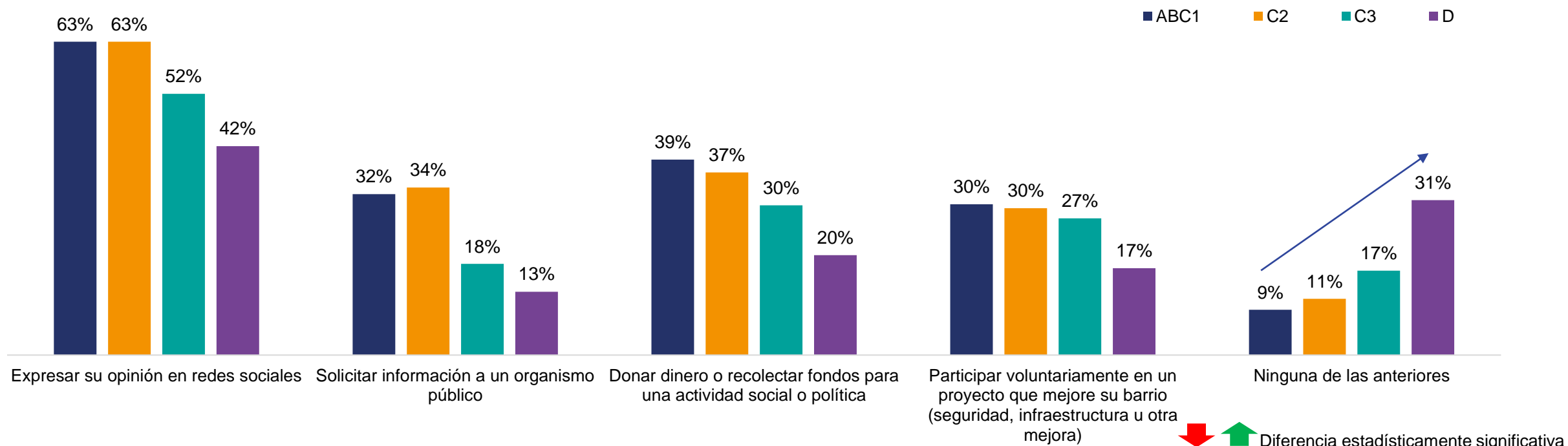
Base: Total Muestra (1000 casos)

↓ ↑ Diferencia estadísticamente significativa respecto al 2019

PARTICIPACIÓN EN ACTIVIDADES SOCIALES Y POLÍTICAS EN LOS ÚLTIMOS 5 AÑOS

¿Cuáles de las siguientes actividades ha realizado usted en los últimos 5 años?

% Sí, ha realizado en últimos 5 años según grupo socioeconómico



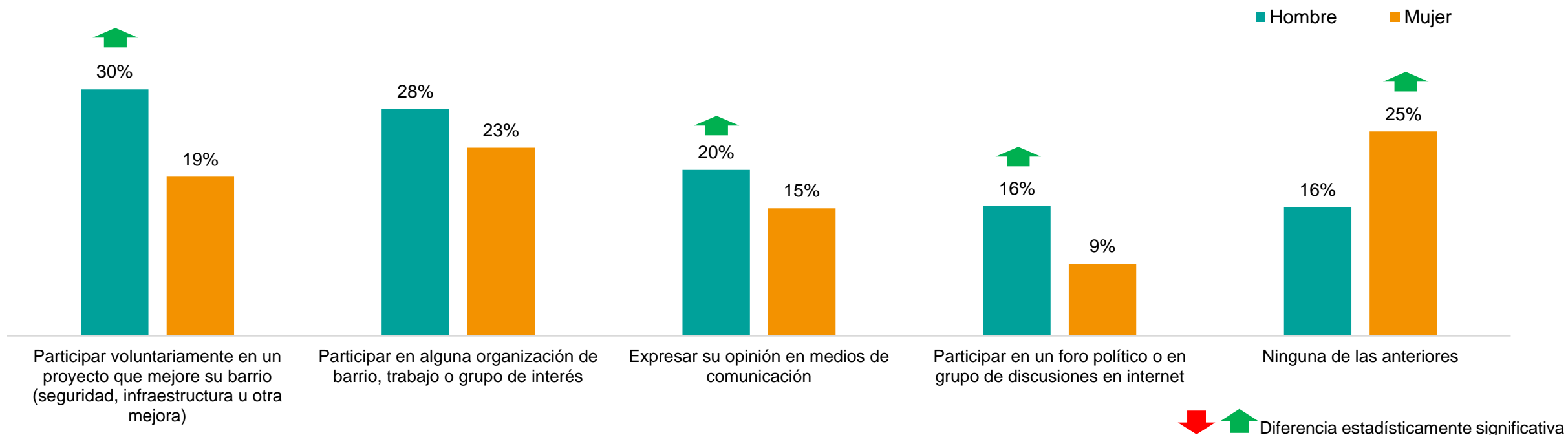
Base: Total Muestra (1000 casos)

PARTICIPACIÓN EN ACTIVIDADES SOCIALES Y POLÍTICAS EN LOS ÚLTIMOS 5 AÑOS

¿Cuáles de las siguientes actividades ha realizado usted en los últimos 5 años?

Diferencias por género

% Sí, ha realizado en últimos 5 años según género



Base: Total Muestra (1000 casos)



EDUCACIÓN

INTEGRACIÓN SOCIAL EN LA EDUCACIÓN

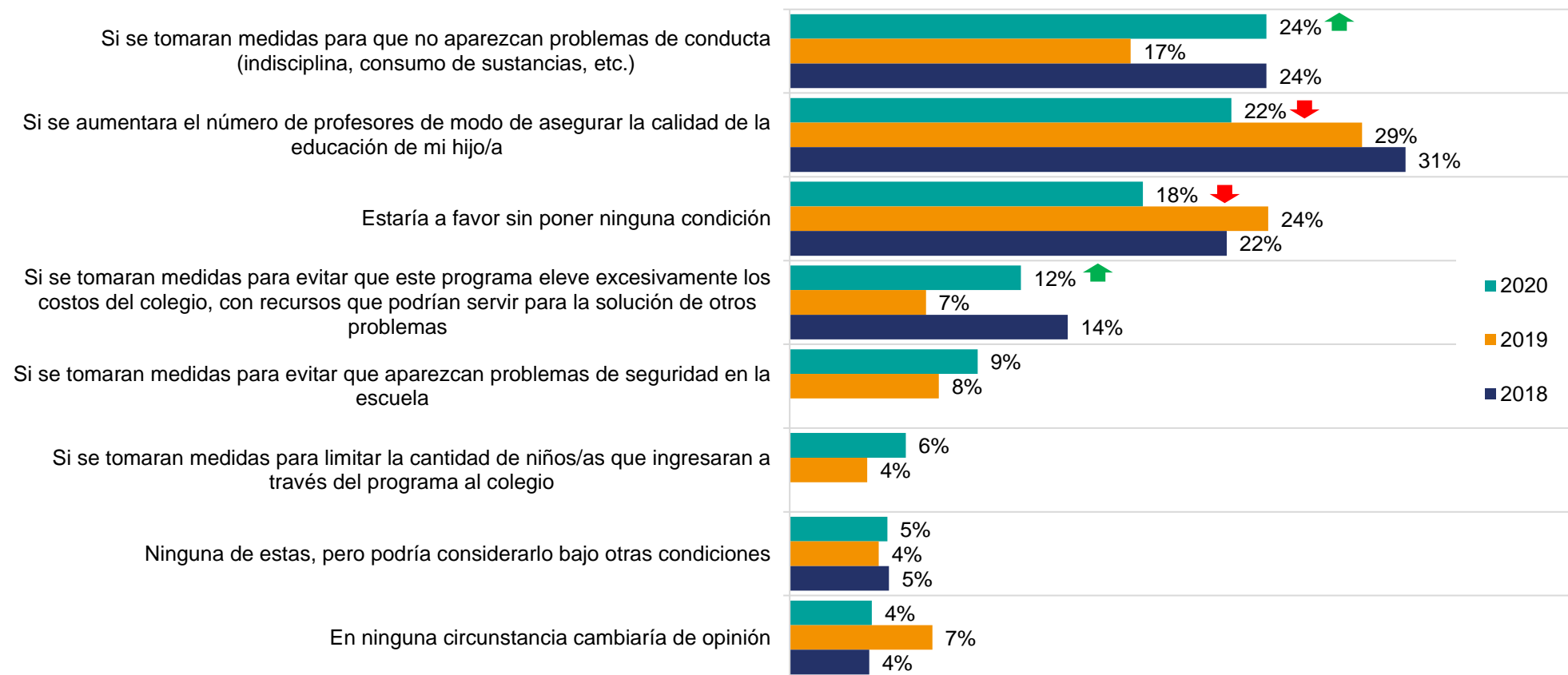
Si se decidiera que en el colegio de su hijo/a se va a implementar un programa piloto para integrar a niños de distintos niveles sociales, **¿bajo cuál de las siguientes condiciones cambiaría de opinión y estaría a favor con esta iniciativa?**



Base: Total Muestra (1000 casos)

INTEGRACIÓN SOCIAL EN LA EDUCACIÓN

Si se decidiera que en el colegio de su hijo/a se va a implementar un programa piloto para integrar a niños de distintos niveles sociales, ¿bajo cuál de las siguientes condiciones cambiaría de opinión y estaría a favor con esta iniciativa?

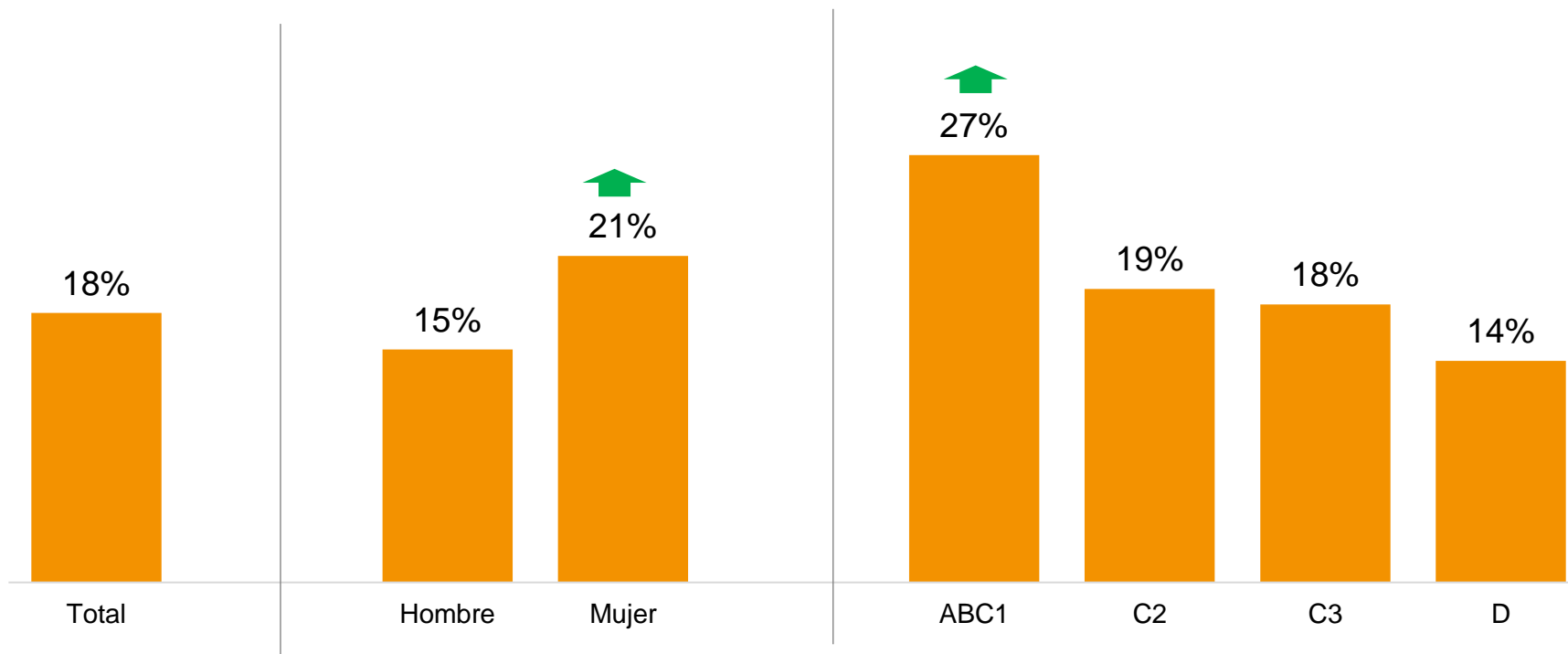


Base: Total Muestra (1000 casos) ↓ ↑ Diferencia estadísticamente significativa respecto al 2019

INTEGRACIÓN SOCIAL EN LA EDUCACIÓN

Si se decidiera que en el colegio de su hijo/a se va a implementar un programa piloto para integrar a niños de distintos niveles sociales
¿Bajo cuál de las siguientes condiciones cambiaría de opinión y estaría a favor con esta iniciativa?

% Estaría a favor sin poner ninguna condición



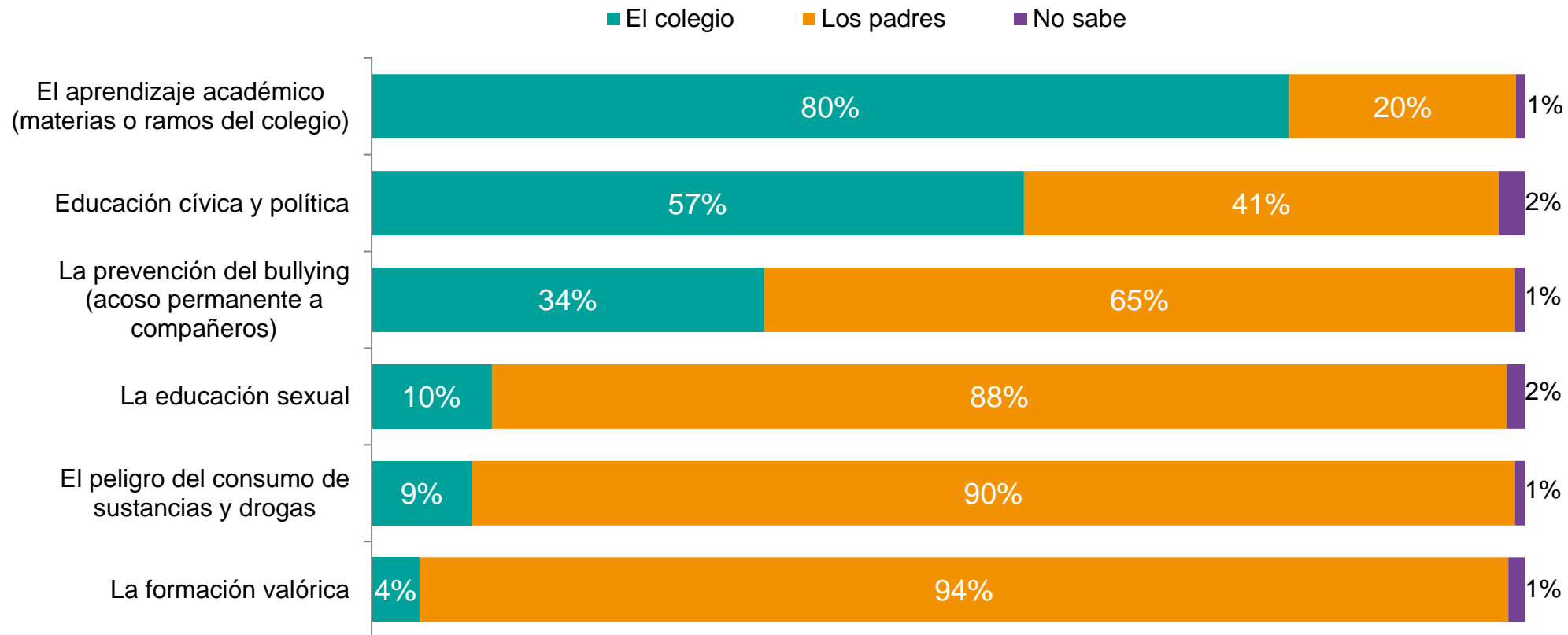
Base: Total Muestra (1000 casos)



Diferencia estadísticamente significativa

RESPONSABLES DE ÁMBITOS EDUCATIVOS

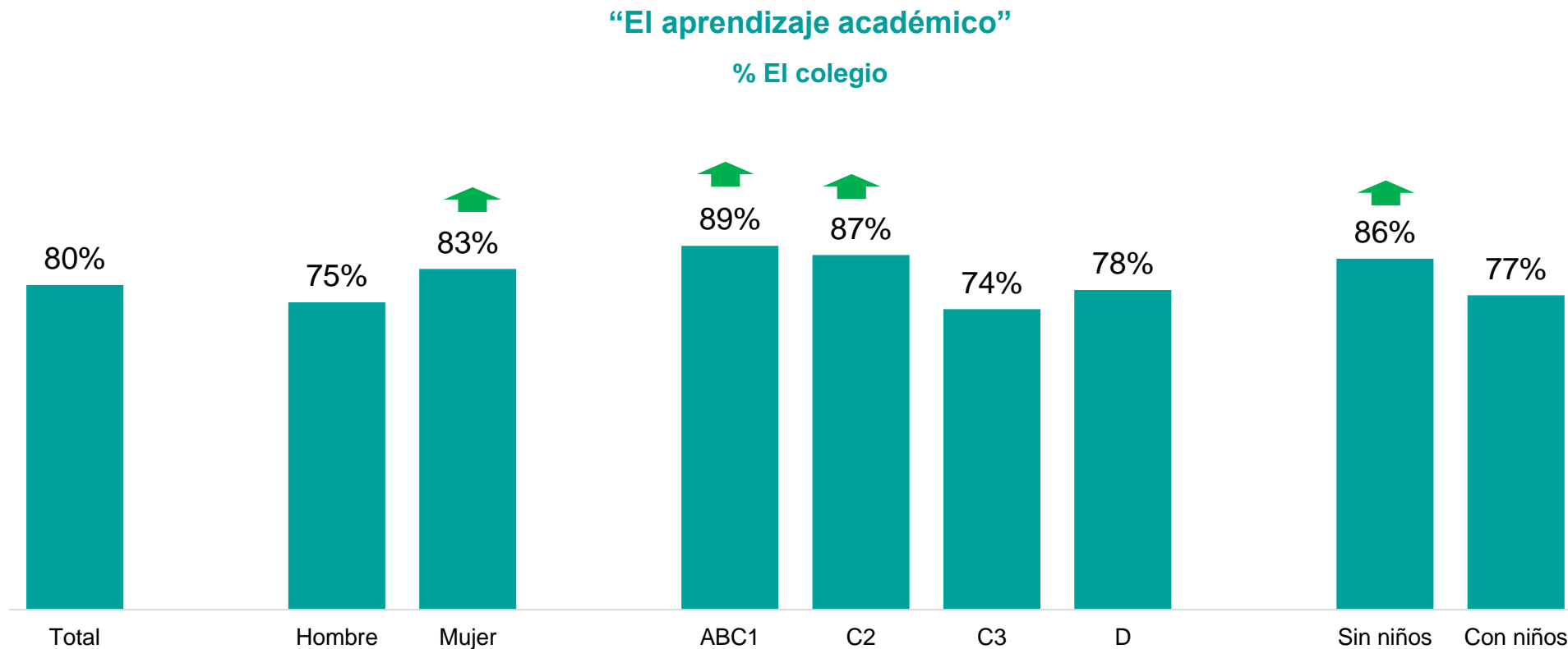
Según usted, ¿son los padres o el colegio los que tienen la primera responsabilidad de educar a los niños y niñas en las siguientes temáticas?



Base: Total Muestra (1000 casos)

RESPONSABLES DE ÁMBITOS EDUCATIVOS

Según usted, ¿son los padres o el colegio los que tienen la primera responsabilidad de educar a los niños y niñas en las siguientes temáticas?

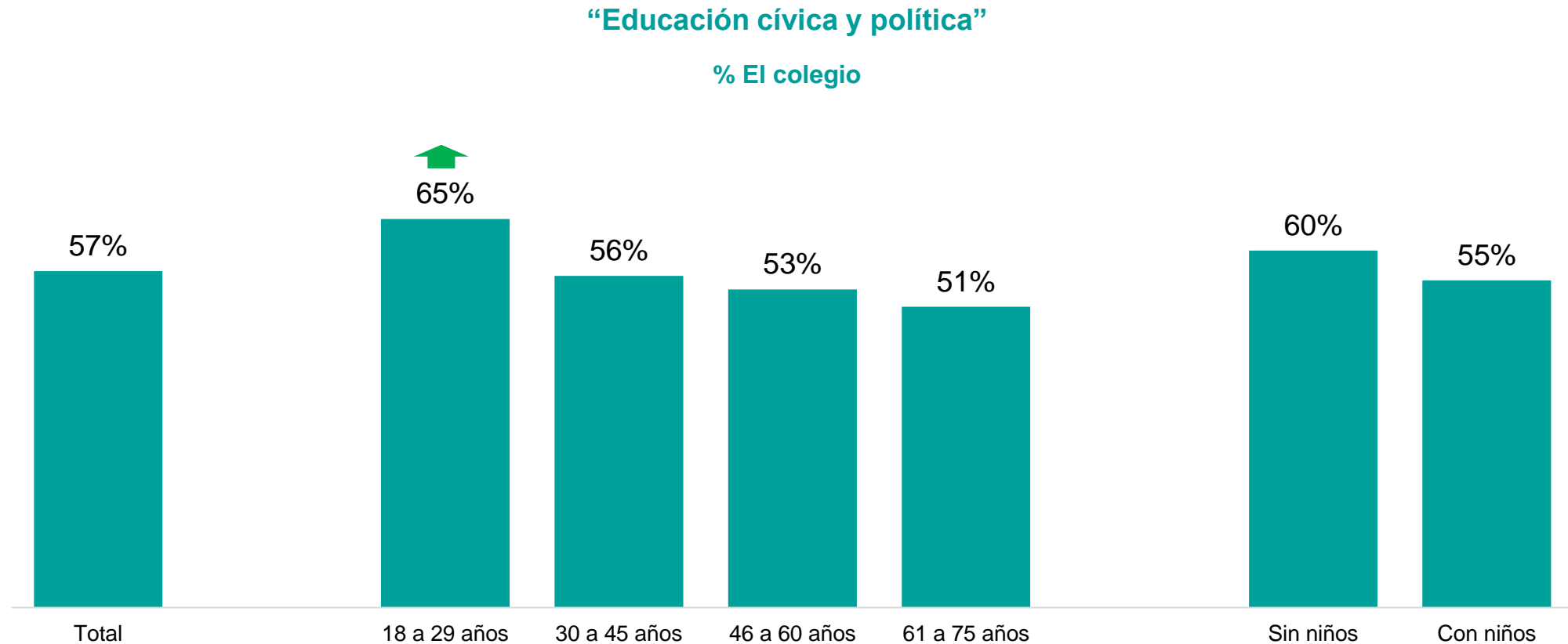


Base: Total Muestra (1000 casos)

↓ ↑ Diferencia estadísticamente significativa

RESPONSABLES DE ÁMBITOS EDUCATIVOS

Según usted, ¿son los padres o el colegio los que tienen la primera responsabilidad de educar a los niños y niñas en las siguientes temáticas?



Base: Total Muestra (1000 casos)



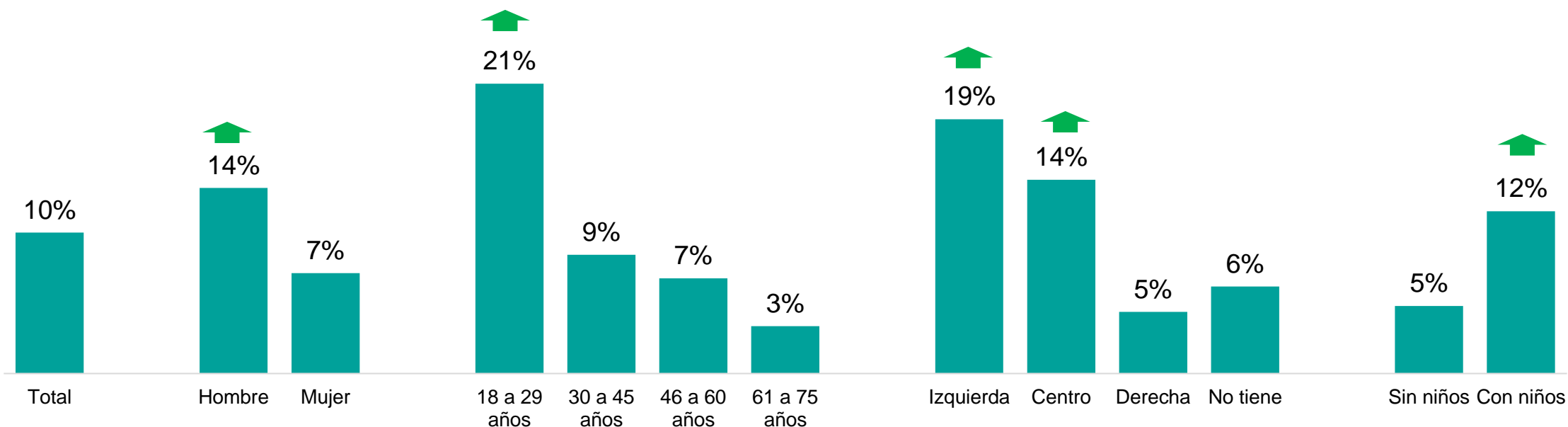
Diferencia estadísticamente significativa

RESPONSABLES DE ÁMBITOS EDUCATIVOS

Según usted, ¿son los padres o el colegio los que tienen la primera responsabilidad de educar a los niños y niñas en las siguientes temáticas?

“La educación sexual”

% El colegio



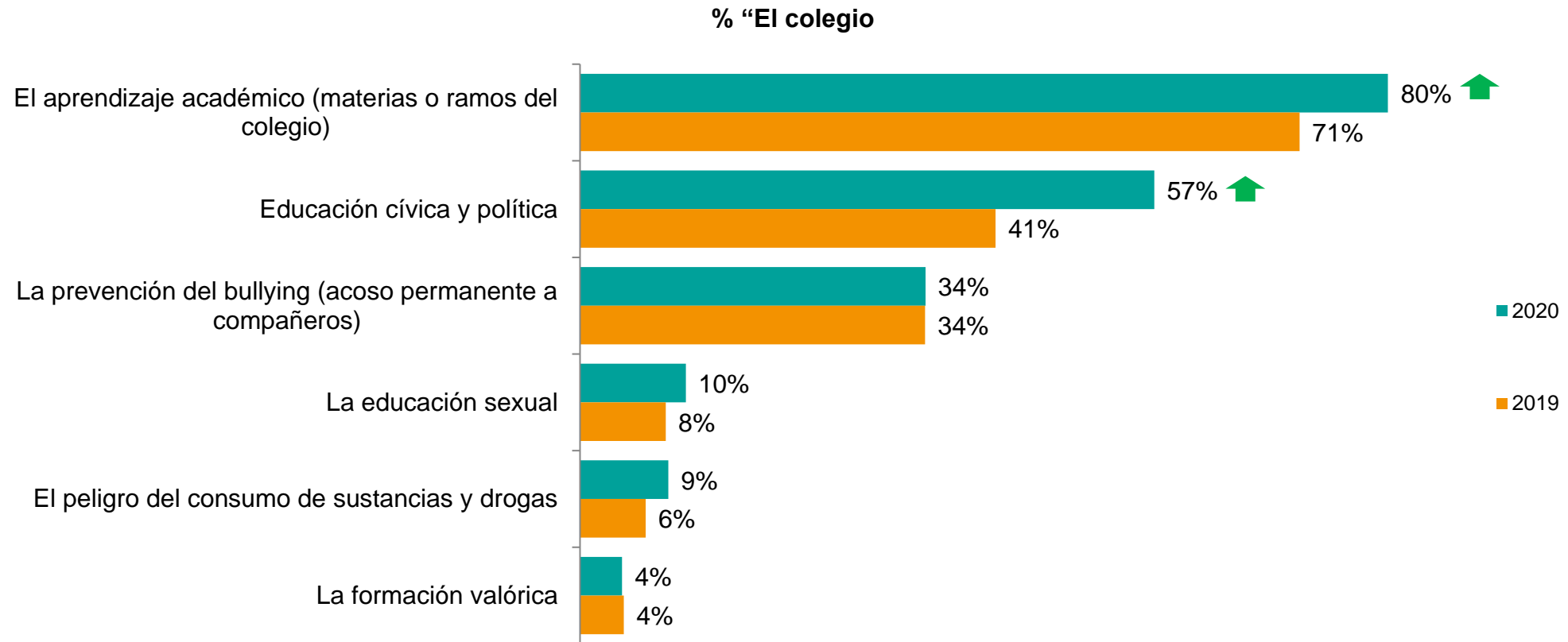
Base: Total Muestra (1000 casos)



Diferencia estadísticamente significativa

RESPONSABLES DE ÁMBITOS EDUCATIVOS

Según usted, ¿son los padres o el colegio los que tienen la primera responsabilidad de educar a los niños y niñas en las siguientes temáticas?

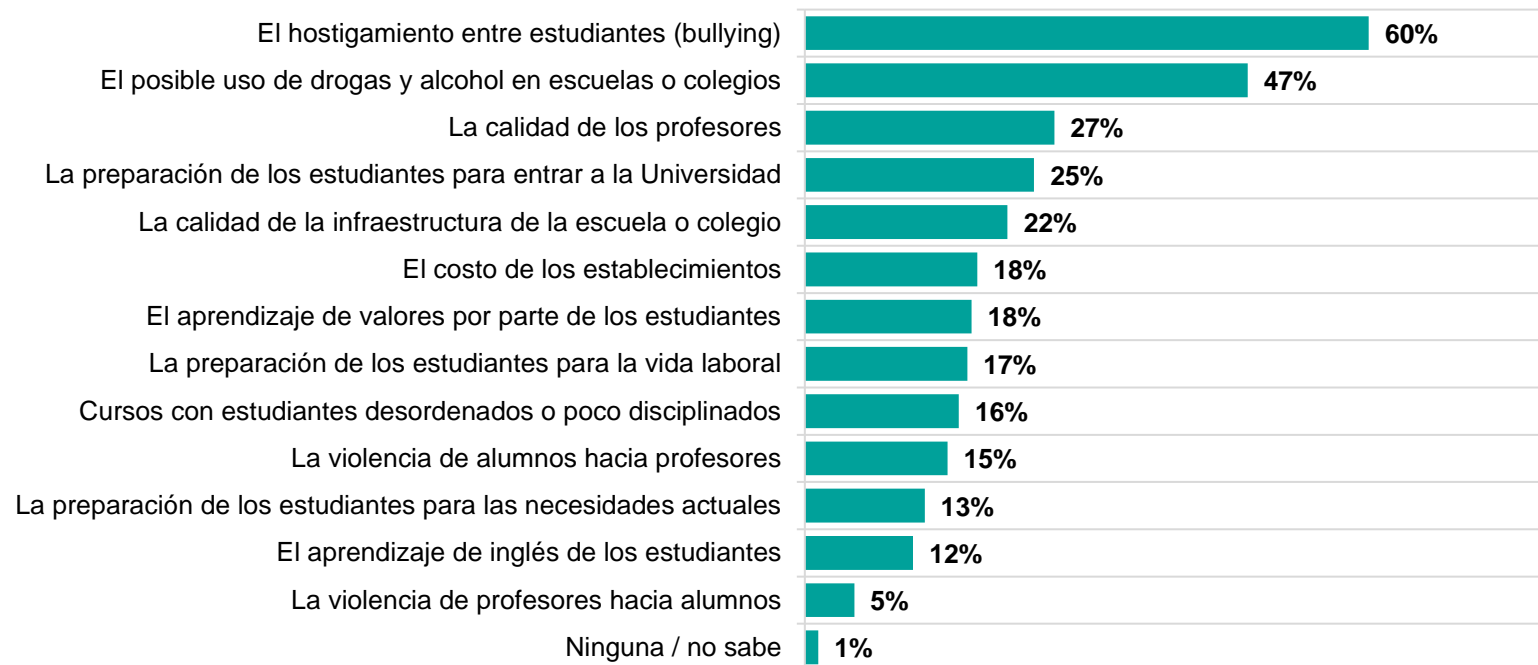


Base: Total Muestra (1000 casos)

↓ ↑ Diferencia estadísticamente significativa respecto al 2019

PRINCIPALES PREOCUPACIONES EN TORNO A LA EDUCACIÓN - EVOLUTIVO

Respecto de las siguientes situaciones relacionadas con educación, ¿cuáles son las 3 que más le preocupan?



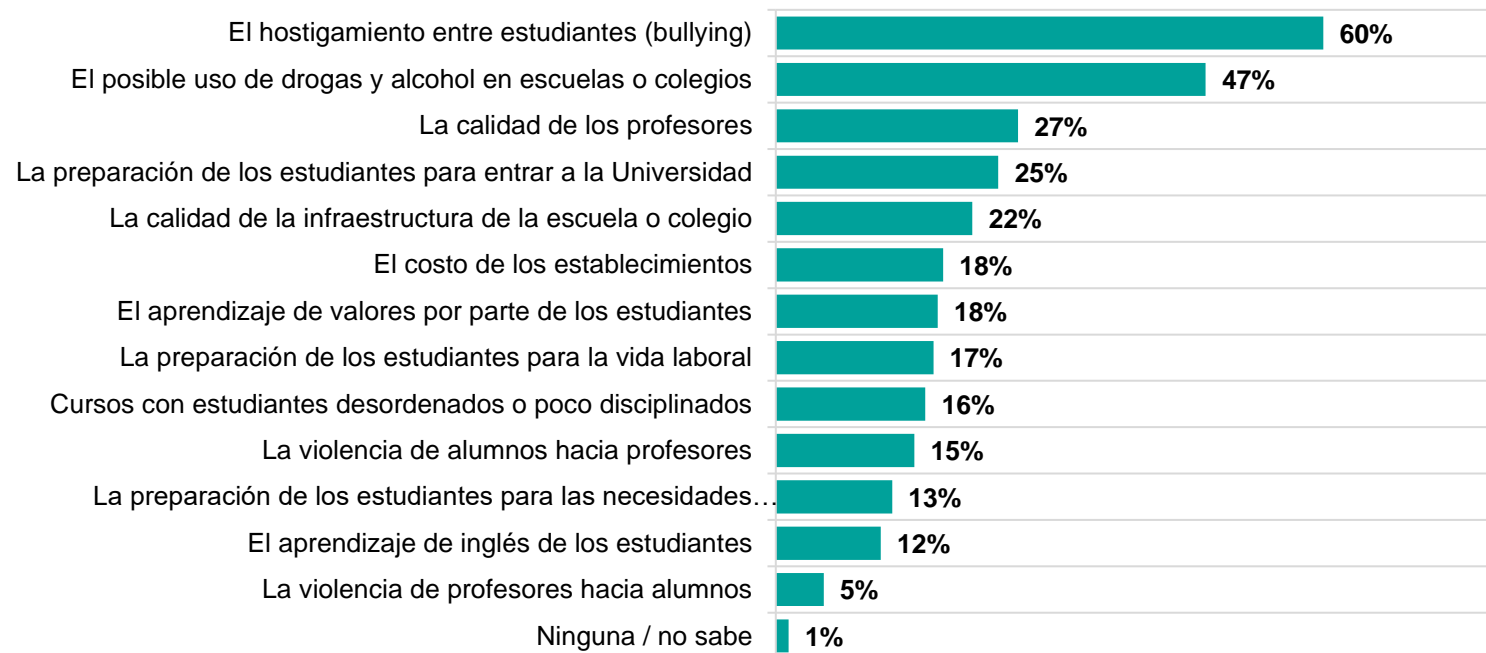
	2017	2018	2019	2020	
El hostigamiento entre estudiantes (bullying)	56%	54%	50%	60%	↑
El posible uso de drogas y alcohol en escuelas o colegios	59%	60%	52%	47%	↓
La calidad de los profesores	31%	24%	33%	27%	↓
La preparación de los estudiantes para entrar a la Universidad	32%	23%	27%	25%	
La calidad de la infraestructura de la escuela o colegio	21%	23%	11%	22%	↑
El costo de los establecimientos	20%	19%	19%	18%	
El aprendizaje de valores por parte de los estudiantes	16%	17%	16%	18%	
La preparación de los estudiantes para la vida laboral	17%	13%	17%	17%	
Cursos con estudiantes desordenados o poco disciplinados	15%	21%	8%	16%	↑
La violencia de alumnos hacia profesores	-	20%	20%	15%	↓
La preparación de los estudiantes para las necesidades actuales	12%	10%	11%	13%	
El aprendizaje de inglés de los estudiantes	12%	11%	10%	12%	
La violencia de profesores hacia alumnos	-	5%	9%	5%	
Ninguna / no sabe	3%	2%	2%	1%	

↓ ↑ Diferencia estadísticamente significativa respecto al 2019

Base: Total Muestra (1000 casos)

PRINCIPALES PREOCUPACIONES EN TORNO A LA EDUCACIÓN

Respecto de las siguientes situaciones relacionadas con educación, ¿cuáles son las 3 que más le preocupan?



	Familia sin niños/as en edad escolar	Familia con niños/as en edad escolar
	56%	62%
	44%	49%
	28%	26%
	23%	25%
	16%	24% ↑
	23% ↑	17%
	19%	17%
	16%	18%
	15%	17%
	22% ↑	13%
	14%	12%
	12%	11%
	5%	6%
	2%	1%

↓ ↑ Diferencia estadísticamente significativa entre segmentos

Base: Total Muestra (1000 casos)

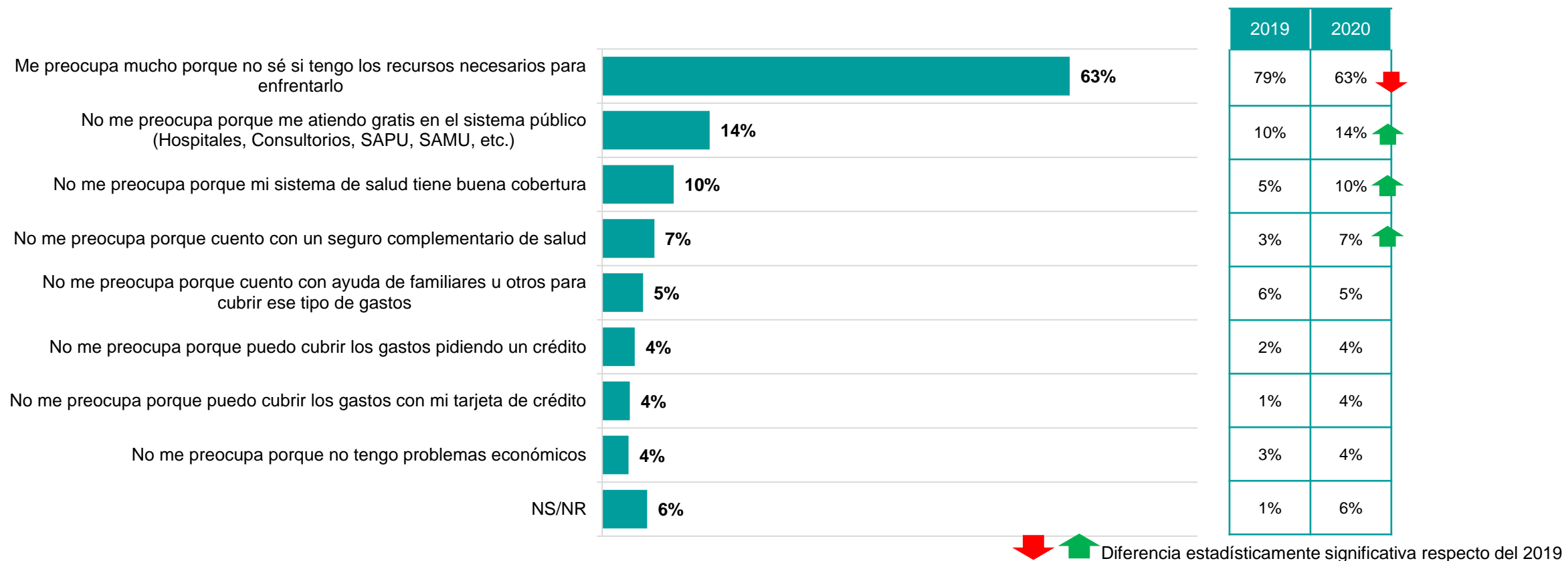


SALUD

PREOCUPACIÓN FRENTE ALGÚN PROBLEMA DE SALUD

Considere el sistema de salud que tiene e imagínese que usted o un familiar directo tiene un accidente o le da una enfermedad grave.

¿Cuál de las siguientes oraciones se adecúa mejor a lo que usted siente ante esta situación?

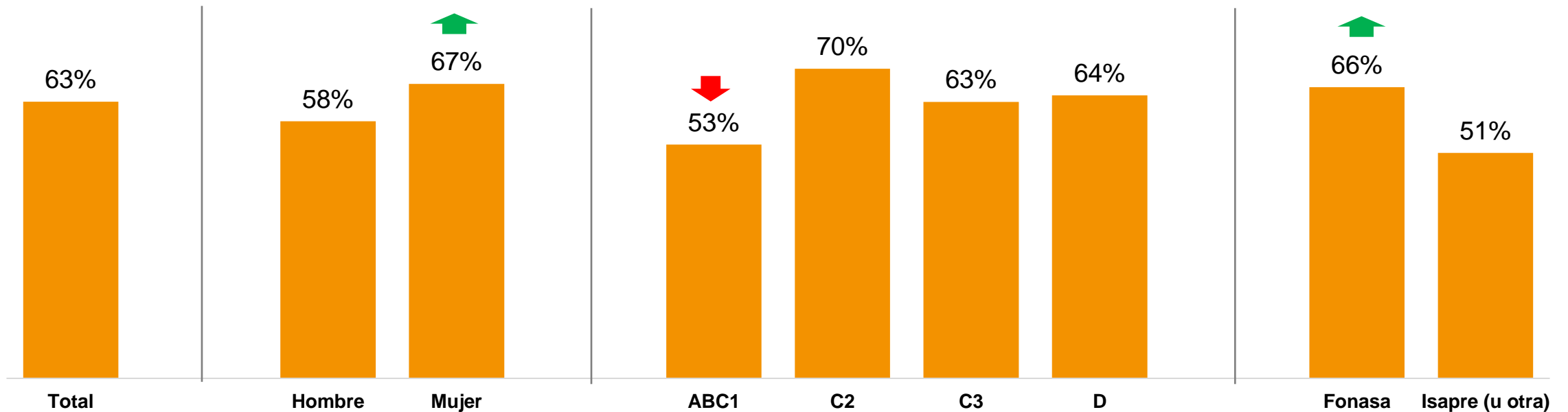


Base: Total Muestra (1000 casos)

PREOCUPACIÓN FRENTE ALGÚN PROBLEMA DE SALUD

Considere el sistema de salud que tiene e imagínese que usted o un familiar directo tiene un accidente o le da una enfermedad grave.
¿Cuál de las siguientes oraciones se adecúa mejor a lo que usted siente ante esta situación?

% Me preocupa mucho porque no sé si tengo los recursos necesarios para enfrentarlo

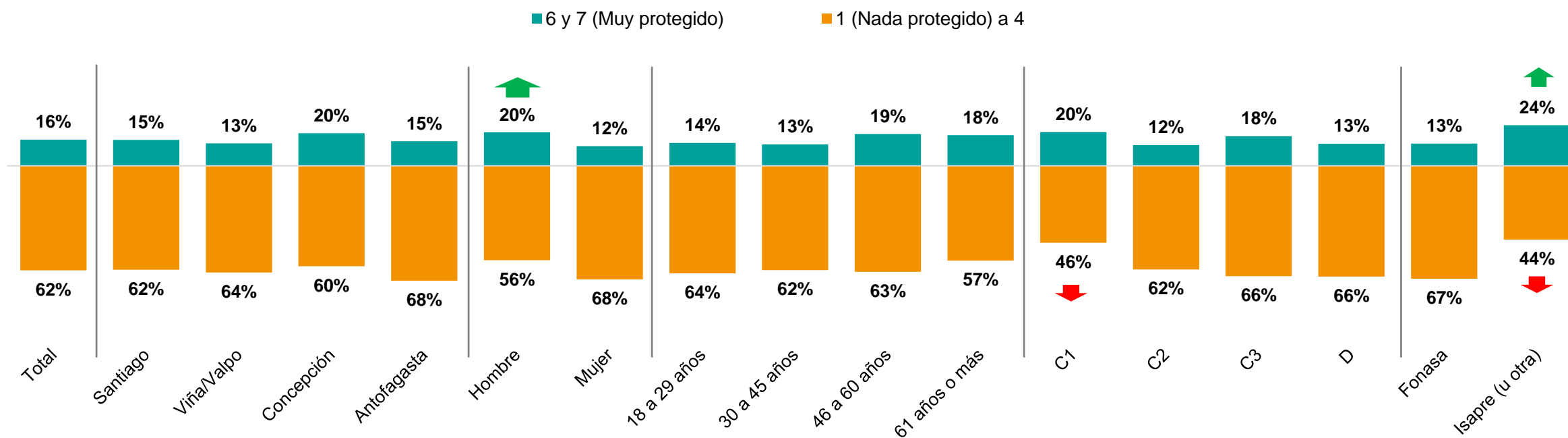


Base: Total Muestra (1000 casos)

↓ ↑ Diferencia estadísticamente significativa

PERCEPCIÓN DE PROTECCIÓN FRENTE A UN PROBLEMA DE SALUD

Considere el sistema de salud que tiene e imagínese que usted o un familiar directo tiene un accidente o le da una enfermedad grave. ¿Qué tan protegido se siente por su sistema de salud frente a este tipo de situaciones?



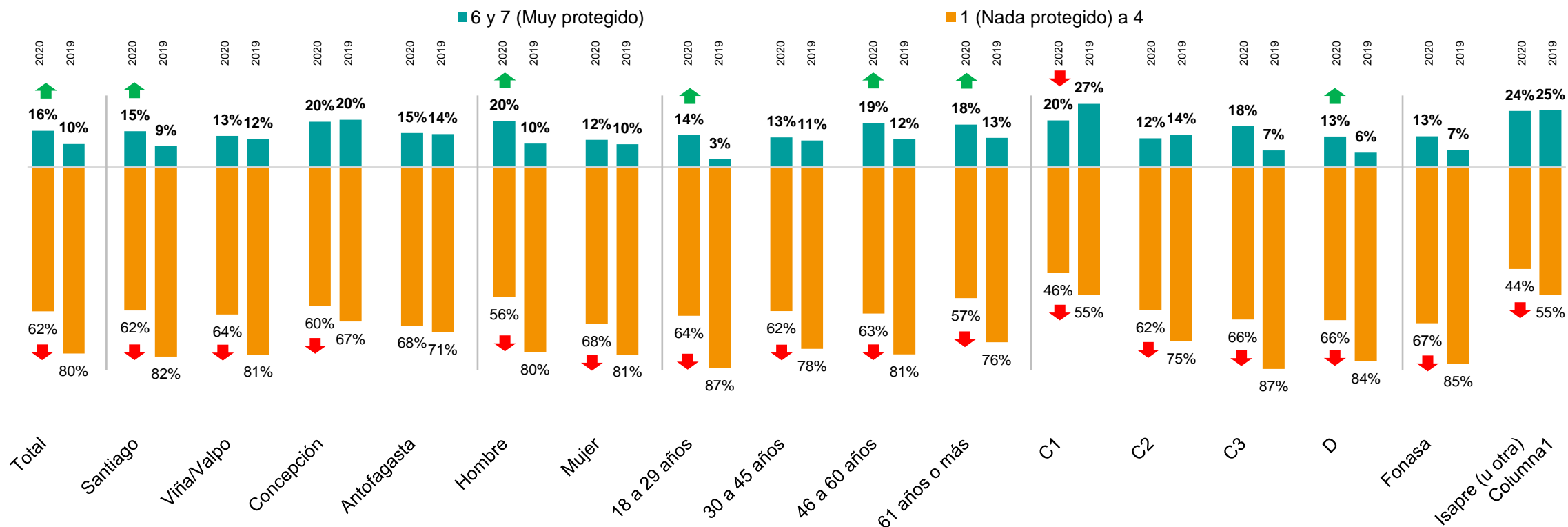
Nota: El diferencial para el 100% responde opción 5 y No sabe

Base: Total Muestra (1000 casos)

↓ ↑ Diferencia estadísticamente significativa entre segmentos

PERCEPCIÓN DE PROTECCIÓN FRENTE A UN PROBLEMA DE SALUD

Considere el sistema de salud que tiene e imagínese que usted o un familiar directo tiene un accidente o le da una enfermedad grave.
¿Qué tan protegido se siente por su sistema de salud frente a este tipo de situaciones?



Nota: El diferencial para el 100% responde opción 5 y No sabe

Base: Total Muestra (1000 casos)

↓ ↑ Diferencia estadísticamente significativa respecto al 2019



PRINCIPALES HALLAZGOS

PRINCIPALES HALLAZGOS

- La preferencia por mecanismos de democracia directa sigue creciendo, constatando un residuo de mediano plazo del estallido social de mayor interés de las personas por participar de las decisiones públicas.
- La declaración de no haber participado en ninguna de las instancias que se presentan en la encuesta debe ser mirada con atención como un desafío para las políticas públicas y el trabajo de la convención constituyente, principalmente porque afecta más a mujeres y grupos socioeconómicos más bajos.
- El alza de preferencias por el colegio como el lugar con la primera responsabilidad en la educación cívica puede ser signo de una ciudadanía que no cuenta con todas las respuestas a las preguntas que genera el momento político que vive el país.
- La baja en la sensación de desprotección en salud puede ser un buen indicador de la respuesta que el sistema ha dado a la pandemia.

CONTACTOS

Carolina Mosso

Directora de Comunicaciones de Espacio Público

+56 9 9144 6316

carolina.mosso@espaciopublico.cl

Francisca Arancibia

Periodista de Espacio Público

+56 9 85345926

francisca.arancibia@espaciopublico.cl

Carolina Suez

Directora de Comunicaciones de Ipsos

+56 9 7753 3820

Carolina.suez@ipsos.com

CHILENAS CHILENOS^y HOY

Desafiando los prejuicios,
complejizando la discusión

ENCUESTA ESPACIO PÚBLICO - IPSOS 2020
Mayo 2021

