

# ESTRATEGIA RENTA FIJA LOCAL DE AFPs

Significativa inversión neta en activos de renta fija local, devela nuevamente el interés de las AFPs en acrecentar su posición relativa este mercado. Mayor aplanamiento de la curva de bonos y fuerte traspaso a fondos menos riesgosos explican inversión en agosto.

## Septiembre de 2016

- ❖ Visión
- ❖ Inversiones y Desinversiones Netas
- ❖ *Asset Allocation* Agregado
- ❖ Cartera por Fondo
- ❖ *Tactical Allocation* por AFP
- ❖ Tenencias por Instrumento

Gerencia Economista Jefe

21 de Septiembre de 2016

# PORTAFOLIO DE INVERSIONES DE RENTA FIJA LOCAL

+ Durante el mes de agosto, la cartera de Renta Fija Local (RFL) de las AFPs mostró una inversión neta de US\$1.541 millones, llevando al portafolio total del sistema a alcanzar un valor de mercado de US\$86.395 millones, lo que implica un incremento de cerca de US\$1.900 millones respecto a lo administrado durante julio. El comportamiento de inversión observado durante agosto, se suma a la estrategia de mayor posicionamiento de las AFPs en este tipo de instrumentos, lo que ha significado una inversión neta agregada de US\$6.200 millones en los últimos 5 meses. Esta estrategia, que en un principio estuvo gatillada por la reducción en la exposición de inversión en el exterior, hoy está estrechamente ligada a la caída que han mostrado las curvas de instrumentos RFL en plazos más largos, haciendo que el atractivo por este tipo de instrumentos aumente por parte de los institucionales.

+ Dentro del monto total de inversión en el mes, **los instrumentos preferidos por las AFPs siguen siendo los bonos nominales de Tesorería**. La caída observada en los rendimientos en Pesos y UF durante los últimos meses -especialmente, en la parte larga de la curva nominal- ha sido uno de los factores detrás del mayor posicionamiento en este tipo de instrumentos. **Durante agosto, la inversión neta en instrumentos de Tesorería alcanzó los US\$892 millones, de los cuales prácticamente en su totalidad corresponden a BTP**. A estos instrumentos le siguen los bonos bancarios en UF con US\$310 millones y depósitos a plazo en UF con una inversión neta de US\$280 millones.

+ A nivel de desinversiones netas por instrumento, los depósitos a plazos en pesos despertaron el menor interés de las AFPs con una desinversión neta de US\$154 millones, seguido de BCP con una desinversión de US\$130 millones. Parte de esta última desinversión podría estar relacionada con el alargamiento en la duración de la cartera de bonos nominales, debido a que los BCP tradicionalmente mantienen una duración menor a los bonos nominales de Tesorería.

+ El desempeño del portafolio de RFL dentro del mes se enmarca en un contexto donde el Banco Central de Chile concreta el esperado cambio de sesgo de la política monetaria, eliminando el sesgo contractivo y pasando a un sesgo neutral, más coherente con los desarrollos de mercado y las expectativas de los agentes en torno al futuro de la tasa de política monetaria. Con esta decisión, las tasas de mercado mostraron un ajuste importante a la baja, especialmente en los tramos más largos de la curva. Esto ha llevado a que el mercado incorpore una visión de TPM que permanece en 3,5% hasta fines del horizonte de política, e incluso se han observado movimientos de tasas de mercado coherentes con la posibilidad de recorte en el horizonte de un año. Mantenemos esta posibilidad como parte de un escenario de riesgo, con un escenario base de mantención hasta mediados de 2017.

# PORTAFOLIO DE INVERSIONES DE RENTA FIJA LOCAL

+ **Adicionalmente, dentro del mes se manifiestan distintas opiniones respecto del sistema de AFPs, y se proponen una serie de medidas con el fin de mejorar la calidad de las pensiones.** Es en este contexto, donde una parte importante de los afiliados al sistema de AFPs decide concretar cambios entre los distintos fondos, pasando una parte importante de ellos, al fondo E (menos riesgoso). **Según datos a julio, el cambio hacia este fondo constituyó un 72,8% del total de traspasos del mes, siendo la cifra más alta desde febrero de este año.** Con ello, más allá del atractivo que generaba una mayor posición en instrumentos RFL, existían condiciones estructurales que favorecían una mayor demanda por activos de renta fija.

+ **Durante el mes de agosto, la duración ponderada por inversión neta en activos de RFL se mantiene en 7,92 años.** En el caso de instrumentos en UF, la duración del portafolio pasa desde 8,69 en julio a 8,76 en agosto. Un cambio que parece poco relevante dentro la curva de bonos, pero que en términos del monto administrado constituye una mayor demanda por alargar el perfil temporal del portafolio. Atribuimos este fenómeno, a la caída de cerca de 15pb rendimientos de instrumentos de más largo plazo. **Tras el cambio de sesgo en la última RPM de agosto, no descartamos que esta tendencia mantenga un mayor alargamiento en la duración del portafolio de RFL dentro de los próximos meses.** Sin embargo, un aumento en la probabilidad de concreción de alza en Fed Funds Rate hacia diciembre podría impulsar nuevamente a los rendimientos al alza en los tramos largos de la curva, lo que podría gatillar un nuevo ajuste de portafolio hacia fines de año.

# PORTAFOLIO DE INVERSIONES DE RENTA FIJA LOCAL

## CAMBIOS EN EL PORTAFOLIO, DURANTE AGOSTO DE 2016

		Inversión / Desinversión Neta	Duration	Exposición
BCP	CLP	↓	↓	↓
BCU	UF	↓	↑	↓
BTU	UF	↓	↑	↓
BTP	CLP	↑	↑	↑
Bonos Corporativos Nacionales	CLP	↑	↑	↓
Bonos Corporativos Nacionales	UF	↑	↑	↓
Bonos Corporativos Nacionales	USD	↑	↑	↑
Bonos Bancarios	CLP	↑	↑	↓
Bonos Bancarios	UF	↑	↑	↓
Bonos Bancarios	USD	↓	↑	↓
Bonos Subordinados	UF	↓	↑	↓
Depósitos a Plazo	CLP	↓	↓	↓
Depósitos a Plazo	UF	↑	↓	↑
Total		↑	↑	-
	CLP	↑	↑	↑
	UF	↑	↑	↓

Nota: Cuadro indica alzas o reducciones en: (a) Inversión/Desinversión Neta, medida como monto bruto de la categoría mantenido en cartera, ajustando por variaciones en precios (UF, dólar, tasas relevantes, etc., y sin ajustar por cortes de cupón y/o vencimientos); (b) Duration, utilizando como proxy de estimación el plazo promedio de la categoría; (c) Exposición, medido como porcentaje de participación de la categoría sobre el total invertido.

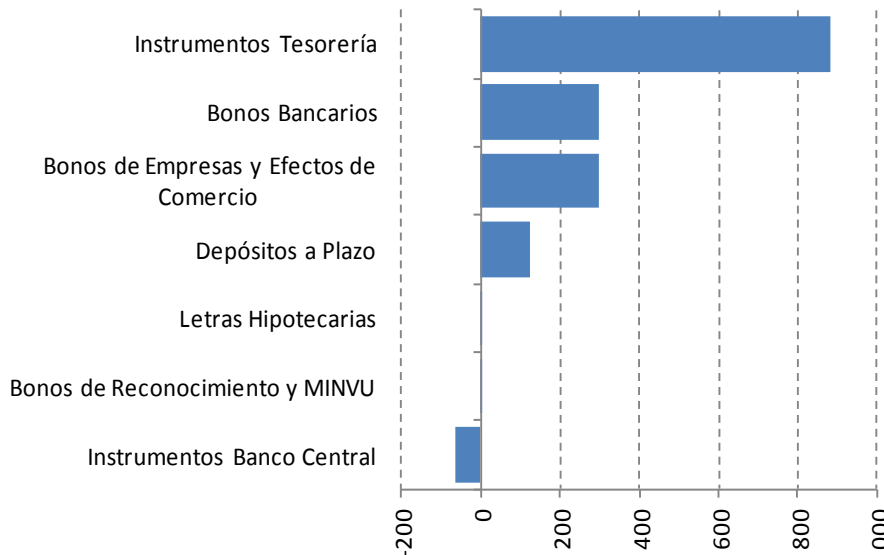


# Inversiones y Desinversiones Netas

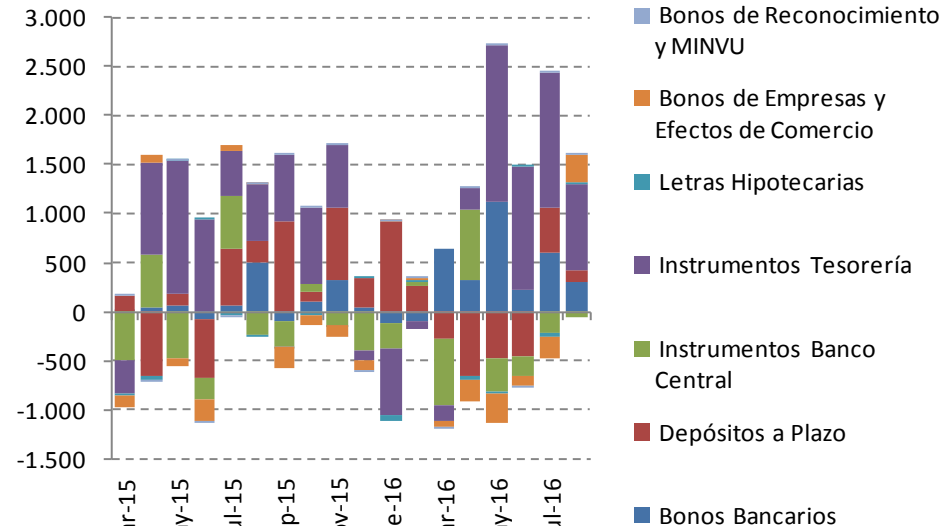
### MAYORES INVERSIONES Y DESINVERSIONES NETAS POR INSTRUMENTO Y MONEDA, AGO-16 (MMUS\$)

Instrumentos con mayor Inversión Neta		
BTP	CLP	891,8
Bonos Bancarios	UF	310,9
Depósitos a Plazo	UF	279,5
Bonos Corporativos Nacionales	UF	262,6
PDC	CLP	190,6
Instrumentos con mayor Desinversión Neta		
Depósitos a Plazo	CLP	- 154,0
BCP	CLP	- 127,2
BCU	UF	- 123,1
Bonos Subordinados	UF	- 10,8
BTU	UF	- 7,3

### DESGLOSE POR CATEGORÍA, AGO-16



### INVERSIÓN Y DESINVERSIÓN NETAS HISTÓRICAS, TOTAL SISTEMA



Nota: Cifras en Millones de Dólares, a no ser se indique lo contrario. Fuente: Superintendencia de Pensiones, Bci Estudios.

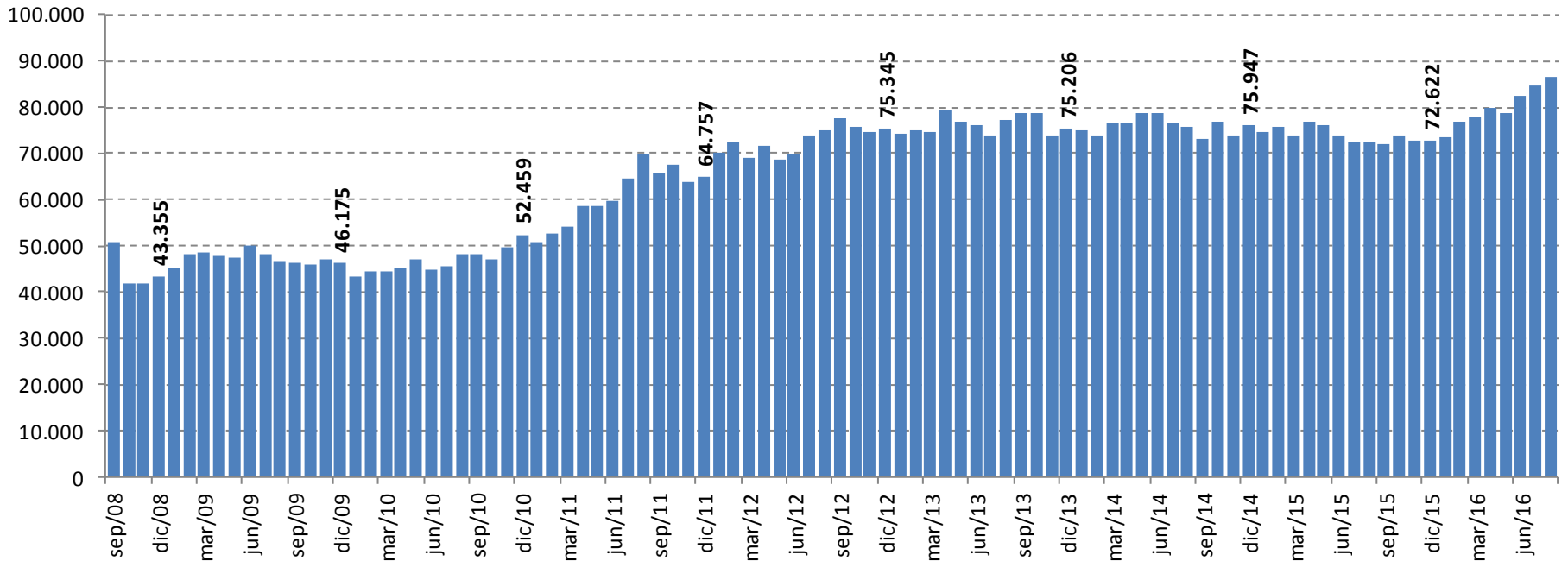


# Asset Allocation Agregado

## CARTERA RFL, POR AFP

	dic-12	dic-13	dic-14	dic-15	mar-16	abr-16	may-16	jun-16	jul-16	ago-16
CAPITAL	15.799	15.115	15.033	14.134	15.550	15.907	15.858	16.529	16.571	17.251
CUPRUM	15.573	16.033	17.096	15.386	17.399	17.602	17.342	17.764	18.110	18.144
HABITAT	20.572	20.544	20.154	19.668	19.628	19.994	19.969	21.465	22.252	22.731
MODELO	526	876	1.152	1.328	1.652	1.763	1.769	1.907	2.005	2.019
PLANVITAL	2.152	2.100	2.113	2.209	2.420	2.460	2.382	2.541	2.633	2.756
PROVIDA	20.722	20.538	20.398	19.897	21.376	22.079	21.374	22.359	22.934	23.494
<b>TOTAL</b>	<b>75.345</b>	<b>75.206</b>	<b>75.947</b>	<b>72.622</b>	<b>78.025</b>	<b>79.806</b>	<b>78.693</b>	<b>82.565</b>	<b>84.504</b>	<b>86.395</b>

## EVOLUCIÓN CARTERA TOTAL RFL

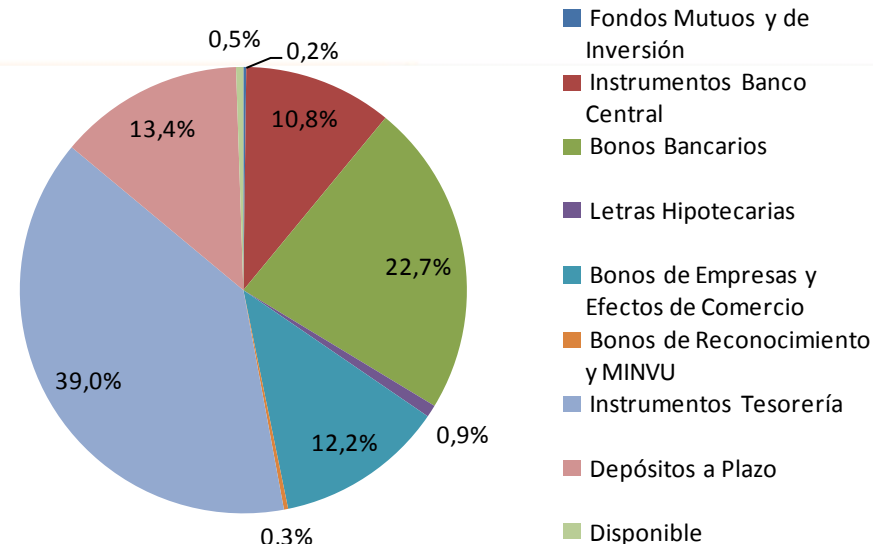
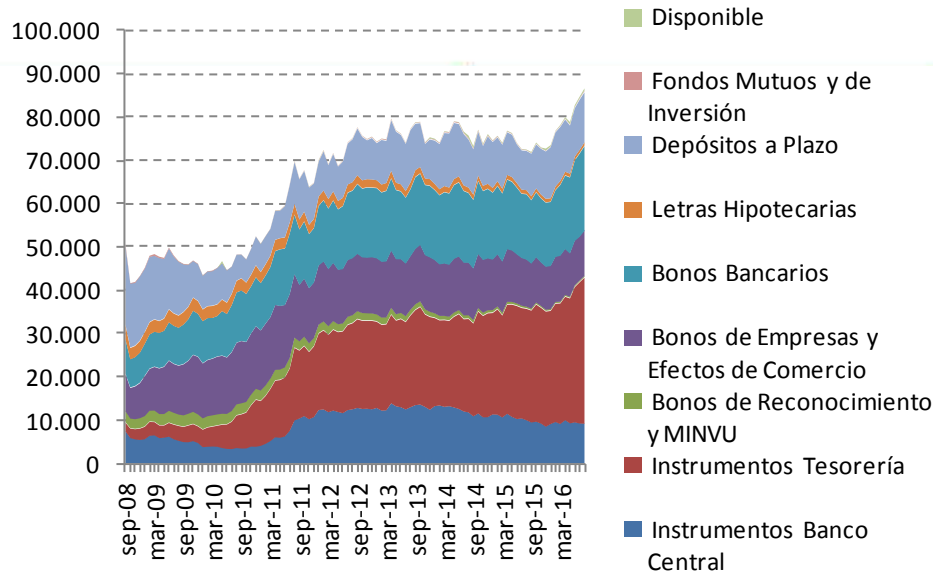


Nota: Cifras en Millones de Dólares, a no ser se indique lo contrario. Fuente: Superintendencia de Pensiones, Bci Estudios.



EVOLUCIÓN CARTERA TOTAL RFL, POR CATEGORÍA DE ACTIVOS

DISTRIBUCIÓN PORTAFOLIO RFL POR CATEGORÍA DE ACTIVOS (AGO-16)



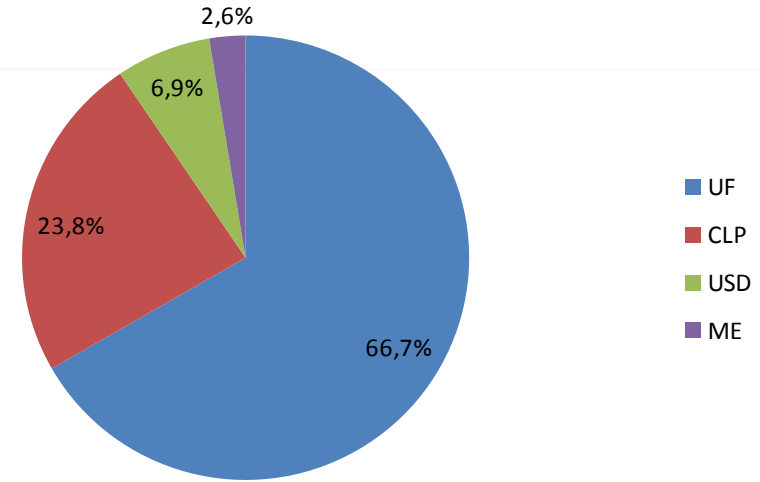
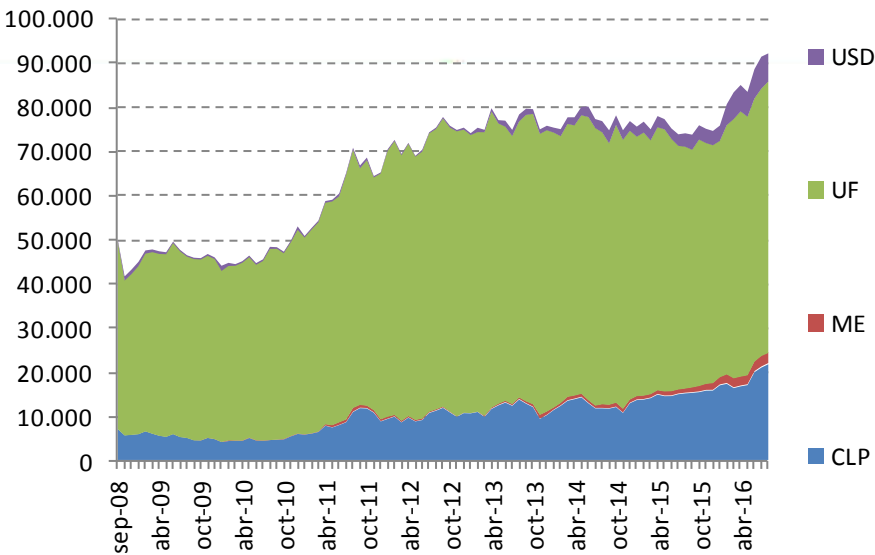
PORTAFOLIO RFL POR CAT. DE ACTIVOS

	dic-12	dic-13	dic-14	dic-15	mar-16	abr-16	may-16	jun-16	jul-16	ago-16
Instrumentos Banco Central	12.610	12.507	10.805	8.601	9.231	10.111	9.387	9.613	9.358	9.294
Instrumentos Tesorería	20.385	21.376	23.926	26.536	27.775	28.433	28.784	31.169	32.539	33.668
Bonos de Reconocimiento y MINVU	1.636	1.115	644	343	324	318	292	291	280	264
Bonos de Empresas y Efectos de Comercio	13.020	12.632	12.017	9.976	10.671	10.660	10.060	10.363	10.222	10.560
Bonos Bancarios	16.103	16.556	16.081	14.842	16.417	17.049	17.614	18.651	19.271	19.617
Letras Hipotecarias	1.839	1.477	1.114	818	826	802	777	813	772	768
Depósitos a Plazo	9.586	9.177	10.958	10.956	12.503	12.074	11.159	11.180	11.601	11.591
Fondos Mutuos y de Inversión	120	138	182	97	110	112	112	113	136	181
Disponible	45	228	219	451	169	247	509	372	326	453
<b>TOTAL</b>	<b>75.345</b>	<b>75.206</b>	<b>75.947</b>	<b>72.622</b>	<b>78.025</b>	<b>79.806</b>	<b>78.693</b>	<b>82.565</b>	<b>84.504</b>	<b>86.395</b>

Nota: Cifras en Millones de Dólares, a no ser se indique lo contrario. Fuente: Superintendencia de Pensiones, Bci Estudios.

EVOLUCIÓN CARTERA TOTAL RFL, POR MONEDA

DISTRIBUCIÓN PORTAFOLIO RFL POR MONEDA (AGO-16)



PORTAFOLIO RFL POR MONEDA

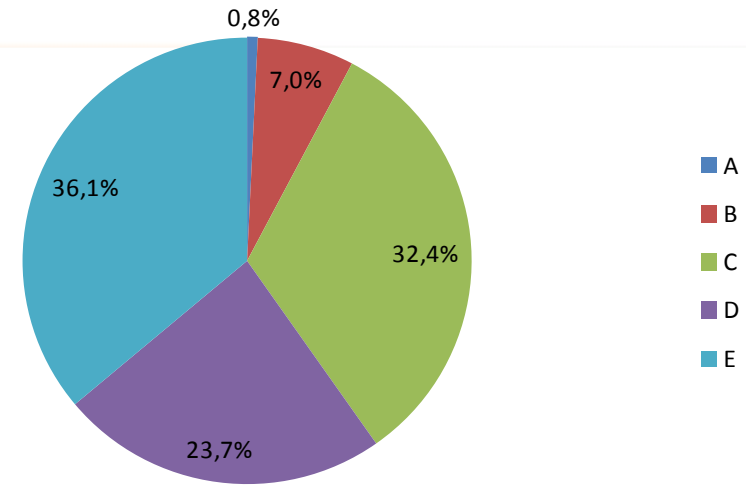
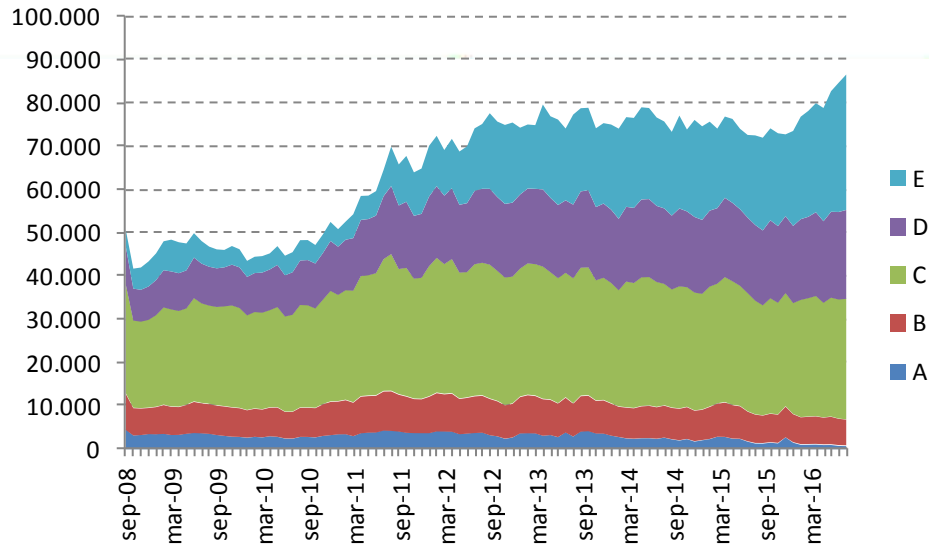
	dic-12	dic-13	dic-14	dic-15	mar-16	abr-16	may-16	jun-16	jul-16	ago-16
Unidad de Fomento	64.280	63.866	61.035	54.032	58.841	60.211	58.704	59.741	60.691	61.607
Pesos	10.727	10.270	12.997	15.902	16.465	16.871	17.154	20.117	21.170	21.934
Dólares	441	1.025	2.202	3.242	6.064	5.977	5.620	6.638	7.231	6.365
Otras Monedas	82	804	785	1.614	2.151	2.116	2.138	2.266	2.491	2.423
<b>TOTAL*</b>	<b>75.531</b>	<b>75.965</b>	<b>77.019</b>	<b>74.791</b>	<b>83.520</b>	<b>85.175</b>	<b>83.616</b>	<b>88.762</b>	<b>91.583</b>	<b>92.330</b>

Nota (\*): Diferencias con otros cuadros se deben a redondeo en datos originales por parte de la SP.

Nota: Cifras en Millones de Dólares, a no ser se indique lo contrario. Fuente: Superintendencia de Pensiones, Bci Estudios.

EVOLUCIÓN CARTERA TOTAL RFL, POR FONDO

DISTRIBUCIÓN PORTAFOLIO RFL POR FONDO (AGO-16)



PORTAFOLIO RFL POR FONDO

	dic-12	dic-13	dic-14	dic-15	mar-16	abr-16	may-16	jun-16	jul-16	ago-16
A	2.499	3.404	1.638	2.538	959	989	891	912	708	660
B	7.936	7.830	7.169	7.227	6.417	6.473	6.280	6.461	6.195	6.050
C	29.443	28.370	27.383	26.299	27.520	27.929	26.641	27.639	27.692	28.034
D	17.038	17.101	17.428	17.743	18.761	19.318	18.823	19.794	20.162	20.489
E	18.428	18.500	22.330	18.815	24.368	25.096	26.058	27.759	29.747	31.163
<b>TOTAL</b>	<b>75.345</b>	<b>75.206</b>	<b>75.947</b>	<b>72.622</b>	<b>78.025</b>	<b>79.806</b>	<b>78.693</b>	<b>82.565</b>	<b>84.504</b>	<b>86.395</b>

Nota: Cifras en Millones de Dólares, a no ser se indique lo contrario. Fuente: Superintendencia de Pensiones, Bci Estudios.



# Cartera por Fondo

**EVOLUCIÓN CARTERA RENTA FIJA LOCAL (RFL), TOTAL SISTEMA, POR FONDO.**

<b>FONDO A</b>	dic-12	dic-13	dic-14	dic-15	mar-16	abr-16	may-16	jun-16	jul-16	ago-16
Instrumentos Banco Central	366	359	94	79	73	95	91	71	60	58
Instrumentos Tesorería	456	588	184	212	146	150	137	115	89	90
Bonos de Reconocimiento y MINVU	63	46	29	19	18	17	16	16	16	16
Bonos de Empresas y Efectos de Comercio	516	483	489	259	220	221	205	211	228	225
Bonos Bancarios	606	753	661	482	314	302	283	276	183	169
Letras Hipotecarias	76	56	39	28	28	27	26	27	21	21
Depósitos a Plazo	402	1.095	79	1.236	111	148	51	108	76	53
Fondos Mutuos y de Inversión	10	11	14	9	10	10	10	10	11	10
Disponible	4	12	49	214	40	20	72	77	24	18
<b>TOTAL</b>	<b>2.499</b>	<b>3.404</b>	<b>1.638</b>	<b>2.538</b>	<b>959</b>	<b>989</b>	<b>891</b>	<b>912</b>	<b>708</b>	<b>660</b>

<b>FONDO B</b>	dic-12	dic-13	dic-14	dic-15	mar-16	abr-16	may-16	jun-16	jul-16	ago-16
Instrumentos Banco Central	1.449	1.227	1.000	807	738	890	732	694	663	647
Instrumentos Tesorería	2.142	2.166	2.072	2.516	2.232	2.275	2.194	2.367	2.339	2.267
Bonos de Reconocimiento y MINVU	203	130	59	34	30	29	26	26	25	24
Bonos de Empresas y Efectos de Comercio	1.455	1.347	1.242	922	925	924	876	904	871	880
Bonos Bancarios	1.582	1.661	1.672	1.483	1.525	1.607	1.586	1.662	1.666	1.642
Letras Hipotecarias	224	172	129	92	92	89	87	91	86	86
Depósitos a Plazo	864	1.096	948	1.325	819	621	692	612	472	418
Fondos Mutuos y de Inversión	15	18	22	9	10	10	10	10	11	10
Disponible	4	14	25	39	46	28	77	94	62	76
<b>TOTAL</b>	<b>7.936</b>	<b>7.830</b>	<b>7.169</b>	<b>7.227</b>	<b>6.417</b>	<b>6.473</b>	<b>6.280</b>	<b>6.461</b>	<b>6.195</b>	<b>6.050</b>

<b>FONDO C</b>	dic-12	dic-13	dic-14	dic-15	mar-16	abr-16	may-16	jun-16	jul-16	ago-16
Instrumentos Banco Central	4.272	4.157	3.596	3.127	3.340	3.414	3.093	3.042	2.916	2.903
Instrumentos Tesorería	7.728	8.135	8.811	9.762	10.163	10.223	9.772	10.554	10.935	11.124
Bonos de Reconocimiento y MINVU	901	563	293	122	109	105	95	93	87	80
Bonos de Empresas y Efectos de Comercio	6.247	5.819	5.307	4.449	4.768	4.758	4.462	4.589	4.500	4.628
Bonos Bancarios	7.208	6.919	6.595	6.085	6.495	6.760	6.683	6.978	7.123	7.061
Letras Hipotecarias	937	801	600	439	442	428	414	434	411	409
Depósitos a Plazo	2.055	1.838	2.042	2.179	2.094	2.064	1.818	1.746	1.453	1.522
Fondos Mutuos y de Inversión	76	74	99	58	63	63	63	64	79	90
Disponible	20	64	41	77	46	114	241	139	187	217
<b>TOTAL</b>	<b>29.443</b>	<b>28.370</b>	<b>27.383</b>	<b>26.299</b>	<b>27.520</b>	<b>27.929</b>	<b>26.641</b>	<b>27.639</b>	<b>27.692</b>	<b>28.034</b>

Nota: Cifras en Millones de Dólares, a no ser se indique lo contrario. Fuente: Superintendencia de Pensiones, Bci Estudios.

<b>FONDO D</b>	dic-12	dic-13	dic-14	dic-15	mar-16	abr-16	may-16	jun-16	jul-16	ago-16
Instrumentos Banco Central	3.284	2.947	2.471	2.101	2.155	2.251	2.123	2.100	2.115	2.012
Instrumentos Tesorería	4.474	5.099	5.988	6.997	7.469	7.641	7.585	8.178	8.492	8.813
Bonos de Reconocimiento y MINVU	360	278	181	106	105	104	98	97	92	86
Bonos de Empresas y Efectos de Comercio	2.929	2.781	2.498	2.158	2.297	2.286	2.155	2.215	2.209	2.296
Bonos Bancarios	3.652	3.739	3.657	3.279	3.660	3.804	3.938	4.184	4.380	4.488
Letras Hipotecarias	342	267	199	145	146	142	138	144	137	136
Depósitos a Plazo	1.971	1.885	2.337	2.852	2.884	3.007	2.657	2.803	2.668	2.508
Fondos Mutuos y de Inversión	19	22	28	16	21	21	21	22	24	33
Disponibles	7	84	68	91	24	61	107	53	46	117
<b>TOTAL</b>	<b>17.038</b>	<b>17.101</b>	<b>17.428</b>	<b>17.743</b>	<b>18.761</b>	<b>19.318</b>	<b>18.823</b>	<b>19.794</b>	<b>20.162</b>	<b>20.489</b>

<b>FONDO E</b>	dic-12	dic-13	dic-14	dic-15	mar-16	abr-16	may-16	jun-16	jul-16	ago-16
Instrumentos Banco Central	3.239	3.817	3.644	2.487	2.925	3.461	3.347	3.706	3.604	3.674
Instrumentos Tesorería	5.585	5.388	6.871	7.049	7.765	8.144	9.095	9.955	10.683	11.374
Bonos de Reconocimiento y MINVU	109	98	82	62	63	62	57	59	60	59
Bonos de Empresas y Efectos de Comercio	1.874	2.201	2.481	2.188	2.460	2.471	2.362	2.444	2.414	2.530
Bonos Bancarios	3.055	3.485	3.497	3.513	4.424	4.576	5.124	5.551	5.919	6.257
Letras Hipotecarias	260	181	146	115	117	115	112	117	117	116
Depósitos a Plazo	4.295	3.263	5.551	3.364	6.594	6.235	5.941	5.912	6.933	7.090
Fondos Mutuos y de Inversión	1	13	21	7	7	7	7	7	12	39
Disponibles	9	55	37	29	14	24	13	9	6	24
<b>TOTAL</b>	<b>18.428</b>	<b>18.500</b>	<b>22.330</b>	<b>18.815</b>	<b>24.368</b>	<b>25.096</b>	<b>26.058</b>	<b>27.759</b>	<b>29.747</b>	<b>31.163</b>

Nota: Cifras en Millones de Dólares, a no ser se indique lo contrario. Fuente: Superintendencia de Pensiones, Bci Estudios.

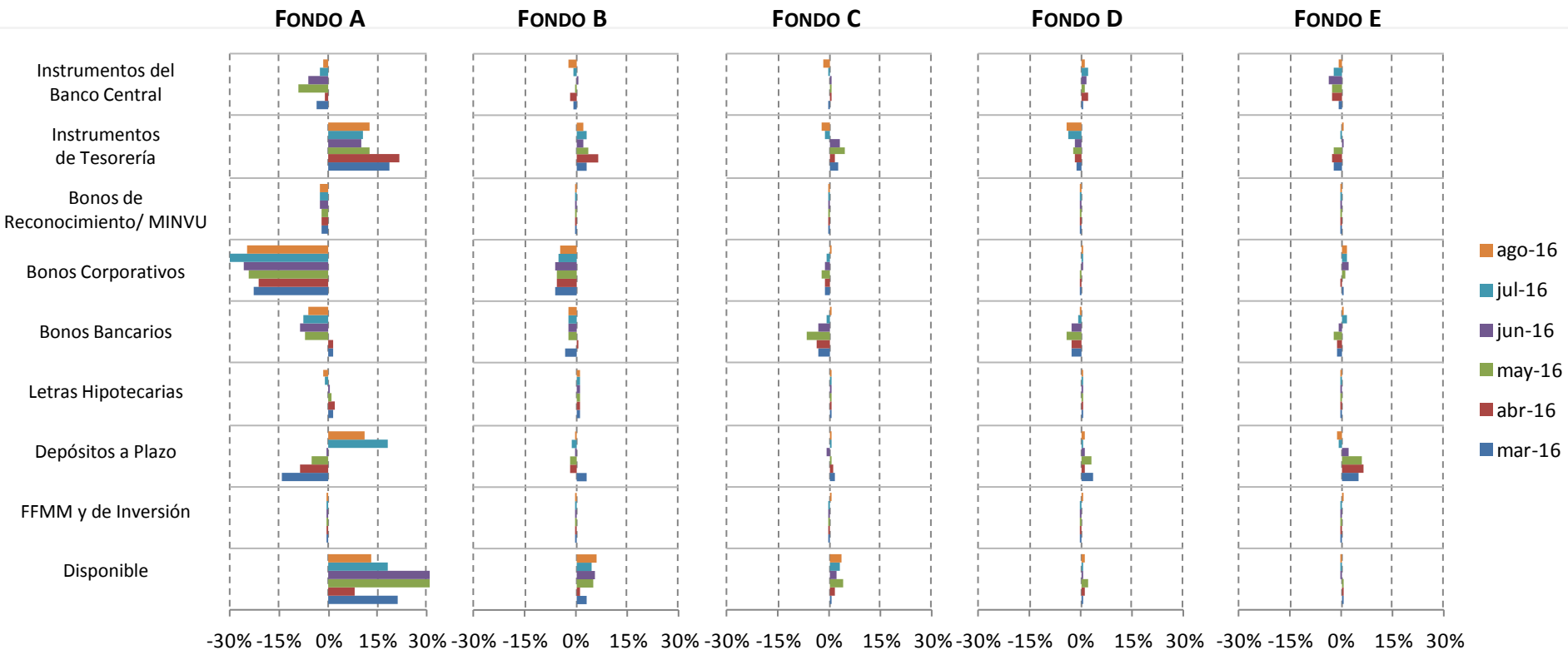


# Tactical Allocation por AFP

**CARTERA RFL, CAPITAL**

	dic-12	dic-13	dic-14	dic-15	mar-16	abr-16	may-16	jun-16	jul-16	ago-16
Instrumentos Banco Central	3.257	3.053	2.065	1.581	1.800	1.981	1.804	1.829	1.786	1.746
Instrumentos Tesorería	3.465	4.123	4.176	5.632	5.603	5.704	5.903	6.382	6.253	6.551
Bonos de Reconocimiento y MINVU	395	200	75	29	23	21	17	14	12	9
Bonos de Empresas y Efectos de Comercio	3.168	2.712	2.306	1.744	1.964	1.960	1.895	2.016	2.013	2.151
Bonos Bancarios	3.772	3.506	3.879	2.701	2.979	3.124	3.026	3.442	3.770	3.935
Letras Hipotecarias	582	370	278	196	197	193	185	193	184	183
Depósitos a Plazo	1.134	944	2.092	1.860	2.836	2.711	2.546	2.315	2.251	2.295
Fondos Mutuos y de Inversión	25	29	30	13	13	13	12	13	15	42
Disponible	1	178	131	380	135	201	468	324	287	341
<b>TOTAL</b>	<b>15.799</b>	<b>15.115</b>	<b>15.033</b>	<b>14.134</b>	<b>15.550</b>	<b>15.907</b>	<b>15.858</b>	<b>16.529</b>	<b>16.571</b>	<b>17.251</b>

**POSICIONES ACTIVAS DE ASSET ALLOCATION (VS RESTO DE LA INDUSTRIA)**



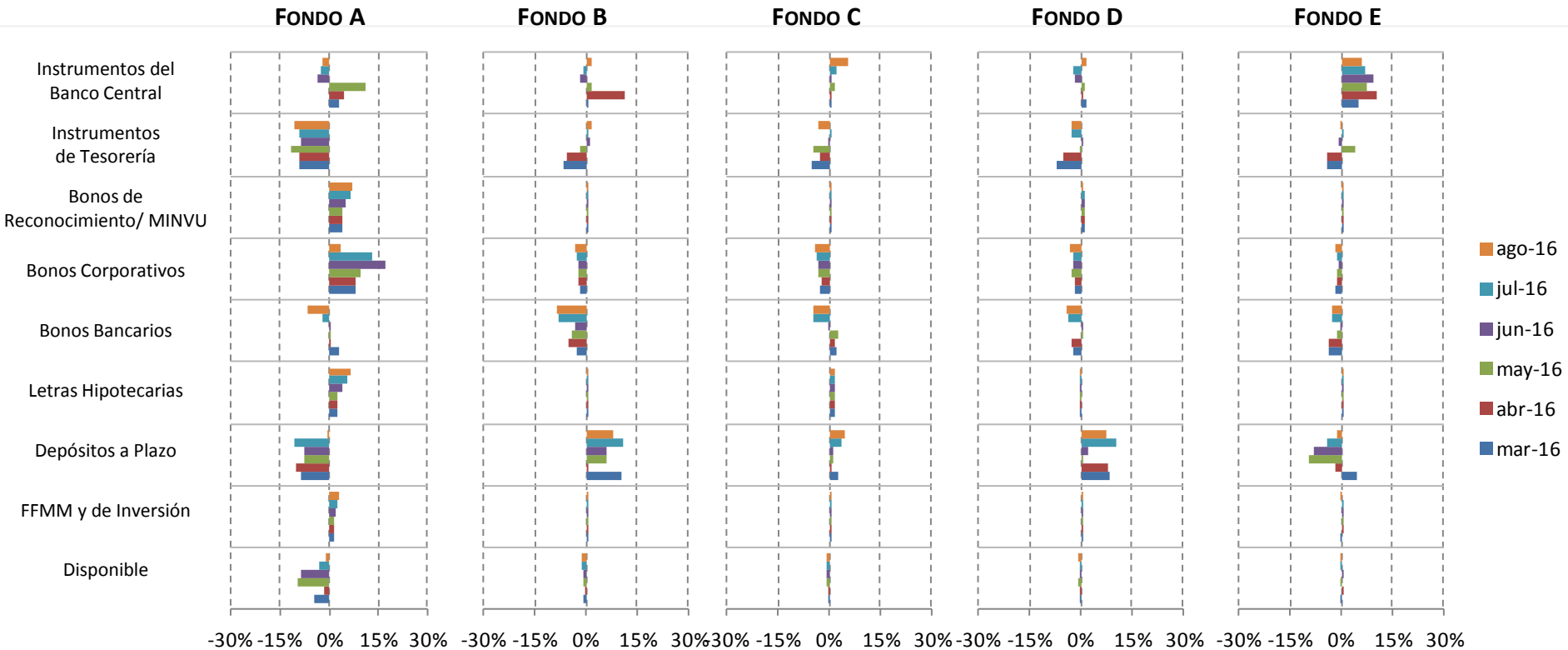
Nota: Cifras en Millones de Dólares, a no ser se indique lo contrario. Fuente: Superintendencia de Pensiones, Bci Estudios.



**CARTERA RFL, CUPRUM**

	dic-12	dic-13	dic-14	dic-15	mar-16	abr-16	may-16	jun-16	jul-16	ago-16
Instrumentos Banco Central	2.365	3.065	2.922	1.881	2.381	2.997	2.644	2.625	2.496	2.666
Instrumentos Tesorería	4.428	4.328	4.003	5.054	5.371	5.610	6.256	6.590	6.862	6.765
Bonos de Reconocimiento y MINVU	660	548	347	180	167	162	149	147	139	131
Bonos de Empresas y Efectos de Comercio	2.158	2.306	2.358	2.036	2.022	2.025	1.844	1.886	1.760	1.684
Bonos Bancarios	4.013	3.994	3.141	3.435	3.410	3.426	3.852	3.895	3.519	3.479
Letras Hipotecarias	385	418	311	237	240	234	227	238	227	227
Depósitos a Plazo	1.520	1.323	3.916	2.497	3.770	3.095	2.319	2.329	3.063	3.148
Fondos Mutuos y de Inversión	23	37	46	29	32	32	32	33	36	36
Disponibile	20	14	52	36	8	20	19	21	7	8
<b>TOTAL</b>	<b>15.573</b>	<b>16.033</b>	<b>17.096</b>	<b>15.386</b>	<b>17.399</b>	<b>17.602</b>	<b>17.342</b>	<b>17.764</b>	<b>18.110</b>	<b>18.144</b>

**POSICIONES ACTIVAS DE ASSET ALLOCATION (VS RESTO DE LA INDUSTRIA)**

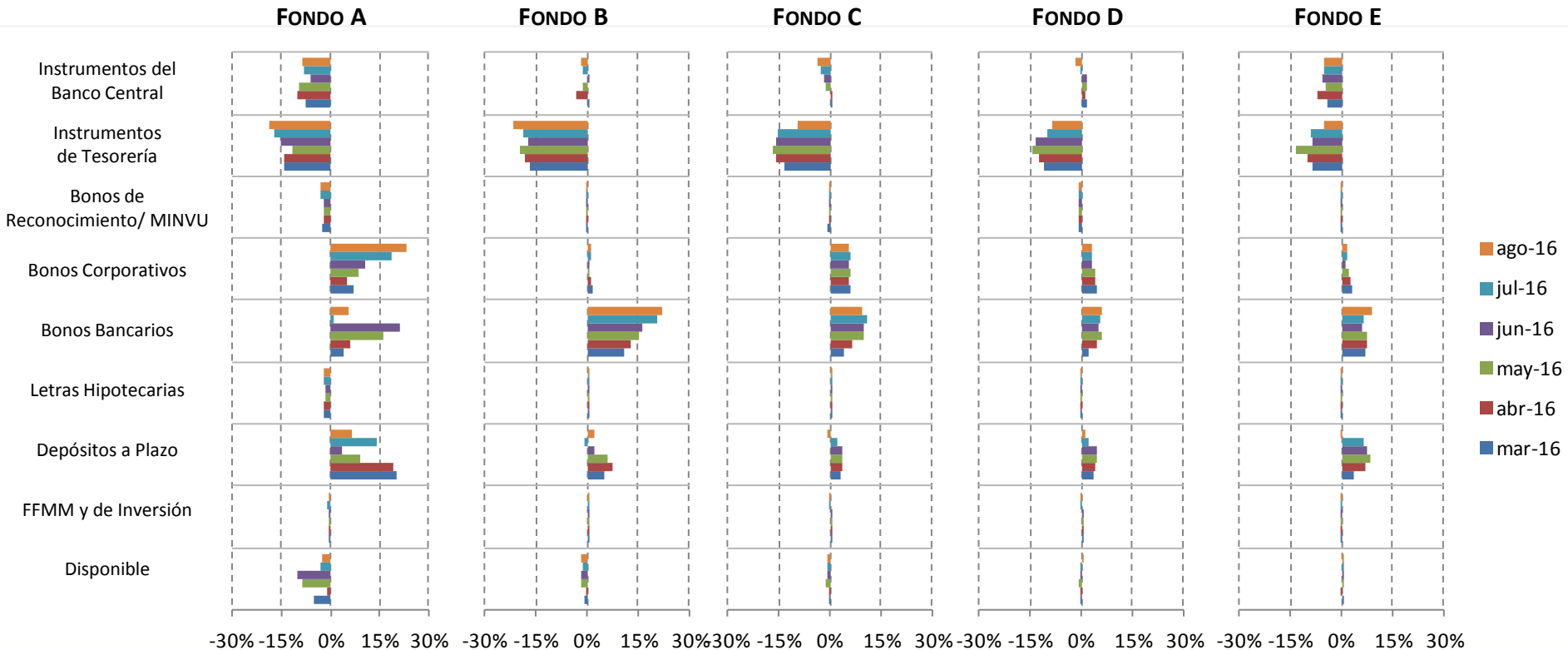


Nota: Cifras en Millones de Dólares, a no ser se indique lo contrario. Fuente: Superintendencia de Pensiones, Bci Estudios.

**CARTERA RFL, HABITAT**

	dic-12	dic-13	dic-14	dic-15	mar-16	abr-16	may-16	jun-16	jul-16	ago-16
Instrumentos Banco Central	2.713	2.599	2.408	2.331	2.209	2.236	2.127	2.158	1.983	1.824
Instrumentos Tesorería	6.213	6.373	7.084	5.551	5.259	5.130	5.038	6.078	6.592	7.412
Bonos de Reconocimiento y MINVU	131	47	19	6	6	6	5	6	6	5
Bonos de Empresas y Efectos de Comercio	3.595	3.808	3.912	3.160	3.355	3.283	3.137	3.163	3.243	3.357
Bonos Bancarios	4.492	5.098	4.952	4.093	4.886	5.315	5.750	6.088	6.489	6.729
Letras Hipotecarias	441	340	253	185	185	178	173	181	170	169
Depósitos a Plazo	2.950	2.227	1.454	4.300	3.681	3.798	3.693	3.744	3.714	3.110
Fondos Mutuos y de Inversión	25	24	44	24	29	30	30	30	31	31
Disponible	12	27	29	18	18	19	15	17	24	95
<b>TOTAL</b>	<b>20.572</b>	<b>20.544</b>	<b>20.154</b>	<b>19.668</b>	<b>19.628</b>	<b>19.994</b>	<b>19.969</b>	<b>21.465</b>	<b>22.252</b>	<b>22.731</b>

**POSICIONES ACTIVAS DE ASSET ALLOCATION (VS RESTO DE LA INDUSTRIA)**

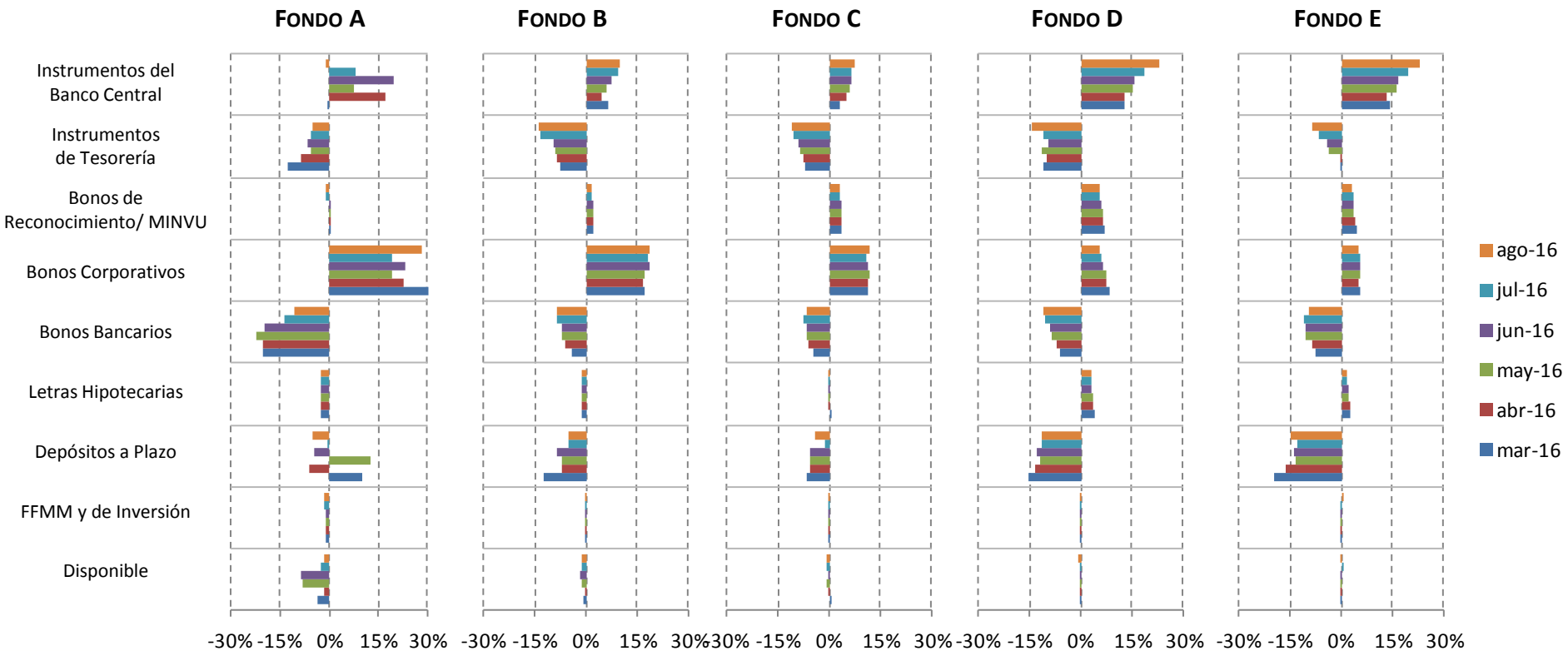


Nota: Cifras en Millones de Dólares, a no ser se indique lo contrario. Fuente: Superintendencia de Pensiones, Bci Estudios.

**CARTERA RFL, MODELO**

	dic-12	dic-13	dic-14	dic-15	mar-16	abr-16	may-16	jun-16	jul-16	ago-16	
Instrumentos Banco Central	162	221	229	257	343	385	401	447	494	542	
Instrumentos Tesorería	31	187	331	377	488	519	511	572	570	552	
Bonos de Reconocimiento y MINVU	20	44	57	64	69	71	67	69	70	69	
Bonos de Empresas y Efectos de Comercio	123	222	306	314	394	404	399	428	431	436	
Bonos Bancarios	89	85	116	223	257	260	254	278	280	294	
Letras Hipotecarias	12	30	36	35	37	36	35	37	35	35	
Depósitos a Plazo	88	85	75	54	62	87	101	75	124	89	
Fondos Mutuos y de Inversión	-	-	-	0	-	-	-	-	-	-	1
Disponibles	1	1	1	4	1	1	1	1	1	1	
<b>TOTAL</b>	<b>526</b>	<b>876</b>	<b>1.152</b>	<b>1.328</b>	<b>1.652</b>	<b>1.763</b>	<b>1.769</b>	<b>1.907</b>	<b>2.005</b>	<b>2.019</b>	

**POSICIONES ACTIVAS DE ASSET ALLOCATION (VS RESTO DE LA INDUSTRIA)**

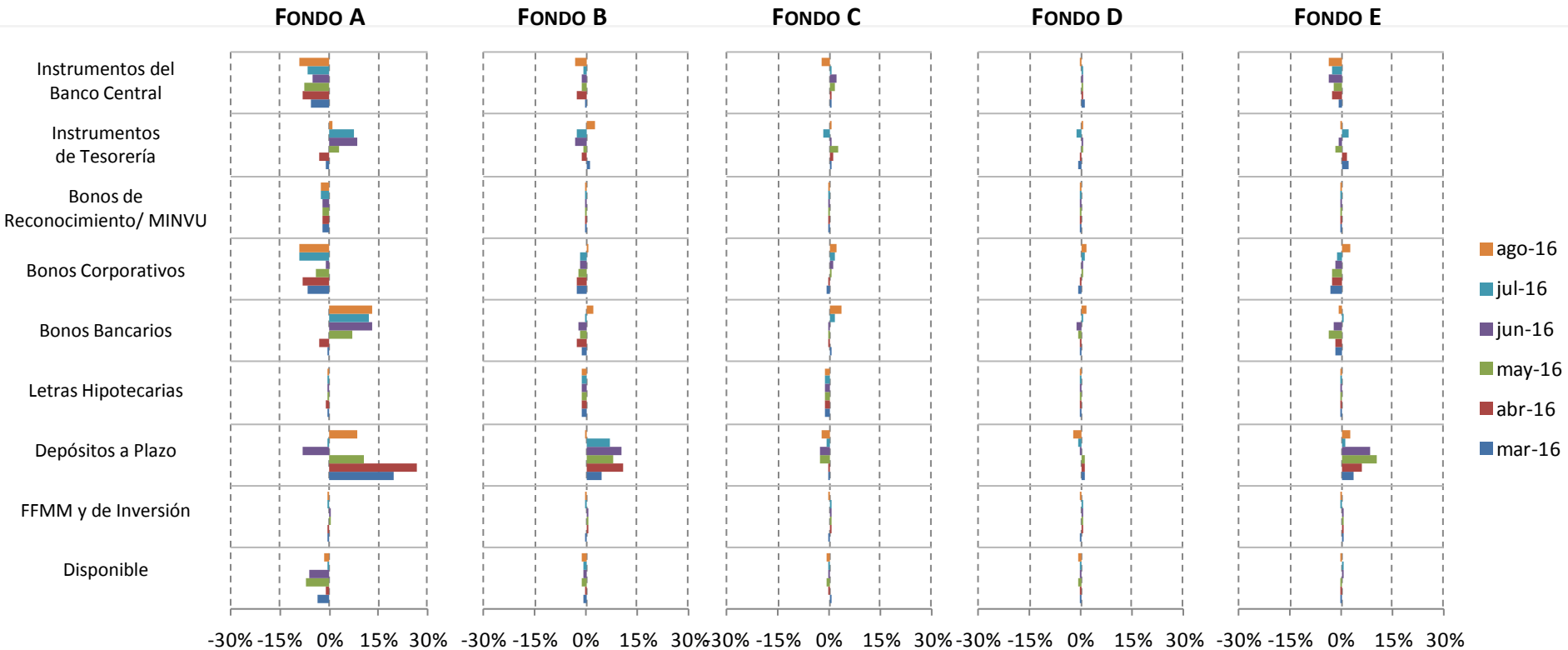


Nota: Cifras en Millones de Dólares, a no ser se indique lo contrario. Fuente: Superintendencia de Pensiones, Bci Estudios.

**CARTERA RFL, PLANVITAL**

	dic-12	dic-13	dic-14	dic-15	mar-16	abr-16	may-16	jun-16	jul-16	ago-16
Instrumentos Banco Central	362	350	338	308	295	291	281	288	272	232
Instrumentos Tesorería	573	611	644	768	892	903	888	966	1.014	1.089
Bonos de Reconocimiento y MINVU	52	37	19	8	6	6	6	6	6	4
Bonos de Empresas y Efectos de Comercio	434	390	351	287	301	307	296	324	335	392
Bonos Bancarios	471	458	453	455	503	511	503	554	632	671
Letras Hipotecarias	29	21	15	10	10	10	10	10	9	9
Depósitos a Plazo	226	225	284	365	406	426	392	382	357	350
Fondos Mutuos y de Inversión	2	4	6	3	3	4	4	4	4	4
Disponible	2	3	3	6	3	3	4	7	4	3
<b>TOTAL</b>	<b>2.152</b>	<b>2.100</b>	<b>2.113</b>	<b>2.209</b>	<b>2.420</b>	<b>2.460</b>	<b>2.382</b>	<b>2.541</b>	<b>2.633</b>	<b>2.756</b>

**POSICIONES ACTIVAS DE ASSET ALLOCATION (VS RESTO DE LA INDUSTRIA)**

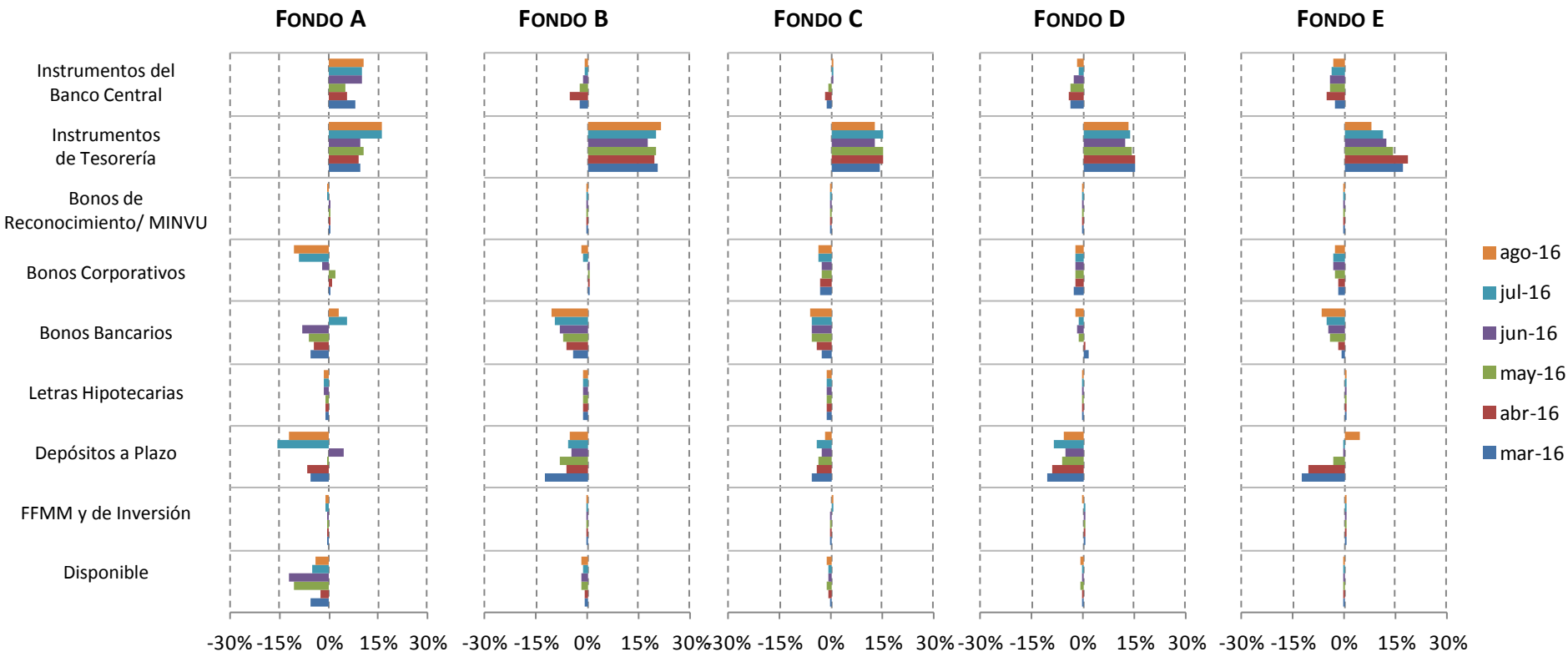


Nota: Cifras en Millones de Dólares, a no ser se indique lo contrario. Fuente: Superintendencia de Pensiones, Bci Estudios.

**CARTERA RFL, PROVIDA**

	dic-12	dic-13	dic-14	dic-15	mar-16	abr-16	may-16	jun-16	jul-16	ago-16
Instrumentos Banco Central	3.751	3.218	2.843	2.243	2.203	2.221	2.130	2.265	2.327	2.285
Instrumentos Tesorería	5.675	5.753	7.688	9.155	10.163	10.567	10.187	10.581	11.247	11.299
Bonos de Reconocimiento y MINVU	378	239	127	57	53	53	49	49	47	45
Bonos de Empresas y Efectos de Comercio	3.542	3.194	2.785	2.435	2.635	2.681	2.490	2.546	2.440	2.539
Bonos Bancarios	3.266	3.415	3.540	3.935	4.382	4.412	4.227	4.394	4.582	4.510
Letras Hipotecarias	390	298	219	156	156	152	147	154	146	145
Depósitos a Plazo	3.669	4.373	3.136	1.881	1.747	1.958	2.109	2.334	2.092	2.600
Fondos Mutuos y de Inversión	44	43	56	29	33	33	33	34	50	67
Disponibles	7	4	3	6	3	3	2	2	3	4
<b>TOTAL</b>	<b>20.722</b>	<b>20.538</b>	<b>20.398</b>	<b>19.897</b>	<b>21.376</b>	<b>22.079</b>	<b>21.374</b>	<b>22.359</b>	<b>22.934</b>	<b>23.494</b>

**POSICIONES ACTIVAS DE ASSET ALLOCATION (VS RESTO DE LA INDUSTRIA)**



Nota: Cifras en Millones de Dólares, a no ser se indique lo contrario. Fuente: Superintendencia de Pensiones, Bci Estudios.



# Tenencias por Instrumento

**CARTERA INSTRUMENTOS**

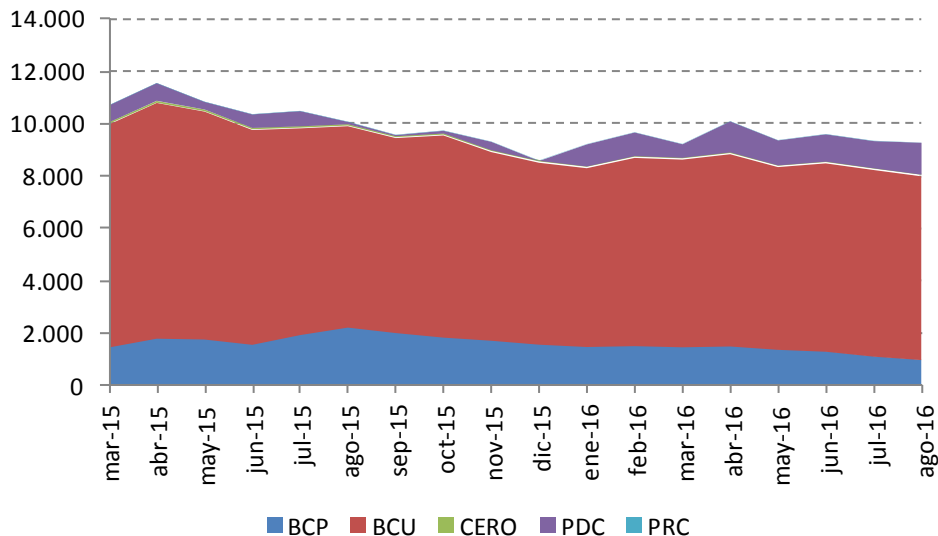
		dic-12	dic-13	dic-14	dic-15	mar-16	abr-16	may-16	jun-16	jul-16	ago-16
BCP	CLP	1.804	1.922	1.070	1.570	1.469	1.501	1.372	1.300	1.111	981
BCU	UF	10.234	10.366	9.507	6.964	7.185	7.360	6.996	7.211	7.146	7.034
CERO	UF	223	57	64	58	56	54	49	54	51	52
PDBC	CLP	-	136	154	-	520	1.188	961	1.045	1.042	1.220
PRC	UF	345	25	14	13	11	12	11	11	12	5
<b>TOTAL*</b>		<b>12.606</b>	<b>12.506</b>	<b>10.809</b>	<b>8.605</b>	<b>9.241</b>	<b>10.114</b>	<b>9.389</b>	<b>9.621</b>	<b>9.362</b>	<b>9.292</b>

Nota (\*): Diferencias con otros cuadros se deben a redondeo en datos originales por parte de la SP.

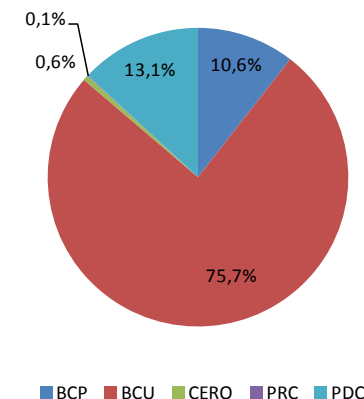
**DESGLOSE POR FONDO Y AFP (AGO-16)**

	A	B	C	D	E	TOTAL
CAPITAL	8	111	483	488	656	1.746
CUPRUM	9	115	744	380	1.418	2.666
HABITAT	5	143	560	427	688	1.824
MODELO	2	92	79	90	279	542
PLANVITAL	0	17	72	70	72	232
PROVIDA	35	168	965	556	560	2.285
<b>TOTAL SISTEMA</b>	<b>58</b>	<b>647</b>	<b>2.903</b>	<b>2.012</b>	<b>3.674</b>	<b>9.294</b>

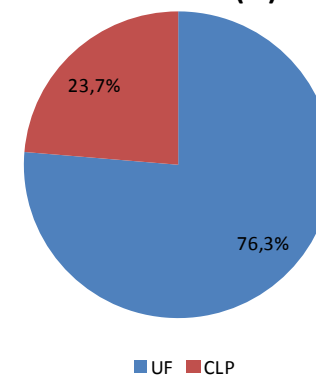
**EVOLUCIÓN CARTERA POR INSTRUMENTO**



**DESGLOSE CARTERA POR INSTRUMENTO (%)**

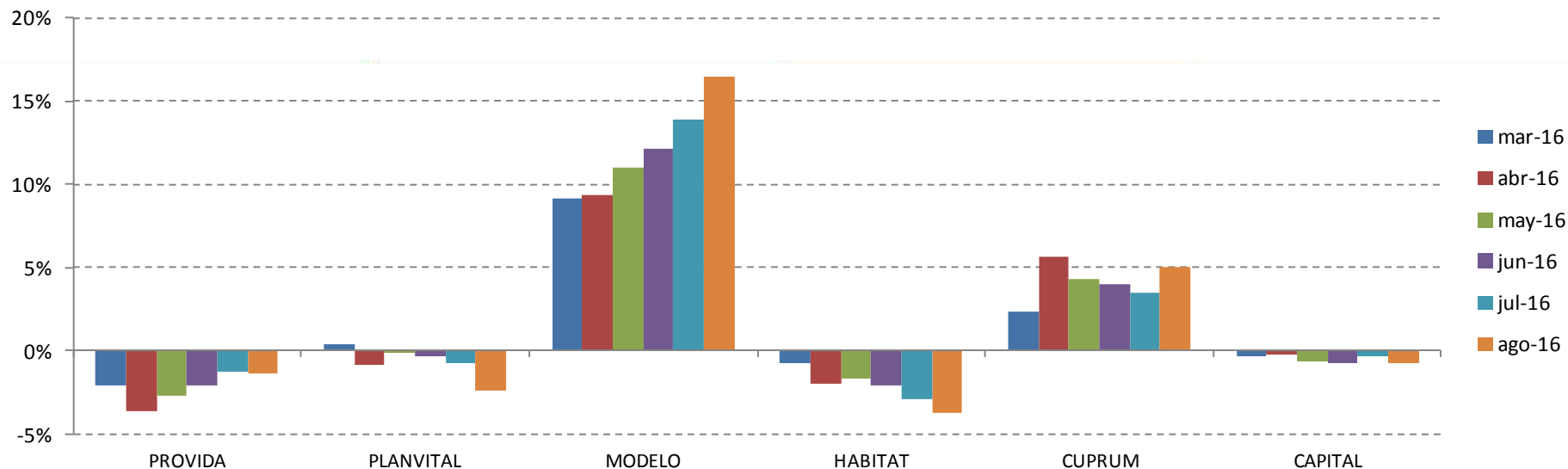


**DESGLOSE CARTERA POR MONEDA (%)**



Nota: Cifras en Millones de Dólares, a no ser se indique lo contrario. Fuente: Superintendencia de Pensiones, Bci Estudios.

**POSICIONES ACTIVAS DE ASSET ALLOCATION EN LA CATEGORÍA, POR AFP (%)**



**TASAS DE VALORACIÓN DE INSTRUMENTOS EN LA CARTERA (%)**

		dic-12	dic-13	dic-14	dic-15	mar-16	abr-16	may-16	jun-16	jul-16	ago-16
BCP	CLP	5,47	5,04	4,12	4,48	4,18	4,14	4,22	4,10	4,15	3,92
BCU	UF	2,65	2,22	1,49	1,57	1,27	1,35	1,34	1,36	1,39	1,25
CERO	UF	2,71	2,08	1,42	1,70	1,04	1,33	1,23	1,22	1,37	1,38
PDBC	CLP	-	0,33	0,19	-	0,29	0,31	0,29	0,30	0,29	0,29
PRC	UF	2,69	2,18	1,53	1,40	1,13	1,31	1,00	1,03	1,18	1,09

**PLAZO PROMEDIO DE INSTRUMENTOS EN LA CARTERA (AÑOS)**

	dic-12	dic-13	dic-14	dic-15	mar-16	abr-16	may-16	jun-16	jul-16	ago-16
BCP	5,03	5,72	5,60	4,67	4,58	4,42	4,39	4,43	4,41	4,41
BCU	8,91	8,18	8,28	8,15	8,53	8,38	8,26	8,21	8,23	8,40
CERO	3,62	3,56	3,25	2,57	2,59	2,59	2,61	2,53	2,46	2,40
PDBC	-	0,04	0,05	-	0,10	0,14	0,30	0,27	0,22	0,16
PRC	4,13	2,34	2,22	2,09	2,07	2,07	2,03	2,01	1,99	1,97

Nota: Cifras en Millones de Dólares, a no ser se indique lo contrario. Fuente: Superintendencia de Pensiones, Bci Estudios.



**CARTERA INSTRUMENTOS**

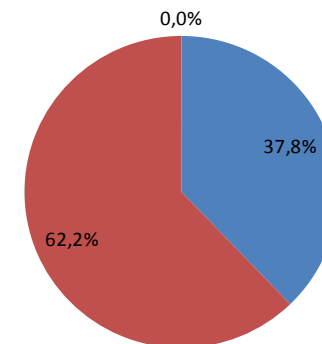
		dic-12	dic-13	dic-14	dic-15	mar-16	abr-16	may-16	jun-16	jul-16	ago-16
BTU	UF	16.946	18.073	18.875	19.512	20.560	20.893	20.305	20.122	20.765	20.945
BTP	CLP	3.441	3.260	4.890	6.955	7.124	7.456	8.407	11.034	11.765	12.710
Bonos Soberanos	USD	-	44	144	58	72	59	49	12	-	-
<b>TOTAL*</b>		<b>20.388</b>	<b>21.378</b>	<b>23.909</b>	<b>26.525</b>	<b>27.757</b>	<b>28.409</b>	<b>28.761</b>	<b>31.168</b>	<b>32.529</b>	<b>33.655</b>

Nota (\*): Diferencias con otros cuadros se deben a redondeo en datos originales por parte de la SP.

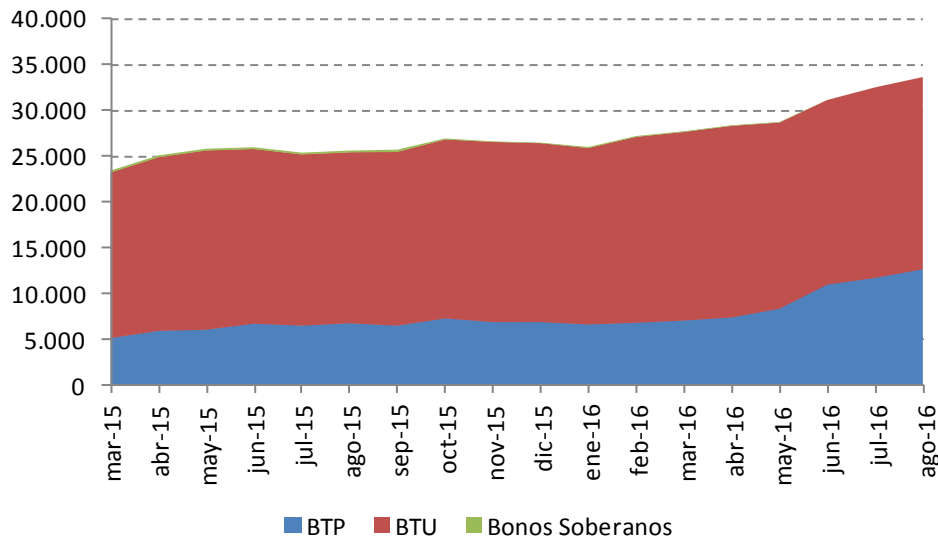
**DESGLOSE POR FONDO Y AFP (AGO-16)**

	A	B	C	D	E	TOTAL
CAPITAL	25	488	2.051	1.828	2.159	6.551
CUPRUM	6	363	1.848	1.361	3.185	6.765
HABITAT	-	325	2.422	1.835	2.829	7.412
MODELO	2	115	127	79	229	552
PLANVITAL	3	90	351	321	325	1.089
PROVIDA	55	886	4.324	3.387	2.647	11.299
<b>TOTAL SISTEMA</b>	<b>90</b>	<b>2.267</b>	<b>11.124</b>	<b>8.813</b>	<b>11.374</b>	<b>33.668</b>

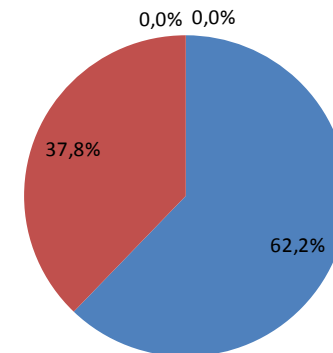
**DESGLOSE CARTERA POR INSTRUMENTO (%)**



**EVOLUCIÓN CARTERA POR INSTRUMENTO**

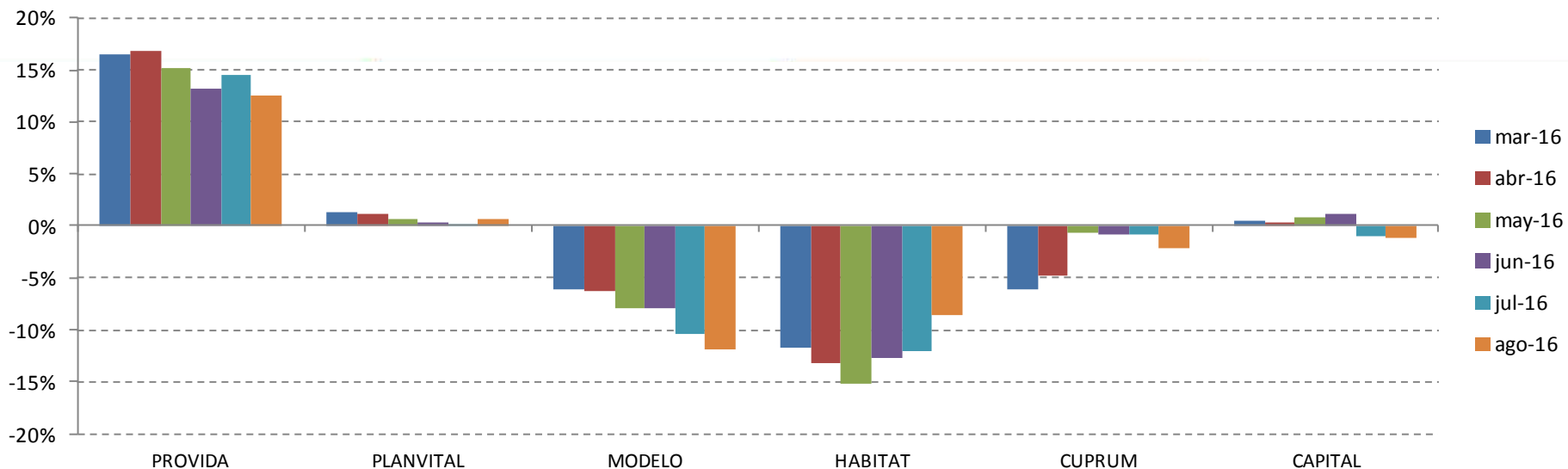


**DESGLOSE CARTERA POR MONEDA (%)**



Nota: Cifras en Millones de Dólares, a no ser se indique lo contrario. Fuente: Superintendencia de Pensiones, Bci Estudios.

**POSICIONES ACTIVAS DE ASSET ALLOCATION EN LA CATEGORÍA, POR AFP (%)**



**TASAS DE VALORACIÓN DE INSTRUMENTOS EN LA CARTERA (%)**

		dic-12	dic-13	dic-14	dic-15	mar-16	abr-16	may-16	jun-16	jul-16	ago-16
BTU	UF	2,64	2,33	1,55	1,73	1,42	1,48	1,55	1,62	1,59	1,43
BTP	CLP	5,49	5,19	4,31	4,77	4,49	4,50	4,63	4,62	4,59	4,38
Bonos Soberanos	USD	-	3,49	3,08	3,06	3,09	2,79	3,03	2,84	-	-

**PLAZO PROMEDIO DE INSTRUMENTOS EN LA CARTERA (AÑOS)**

	dic-12	dic-13	dic-14	dic-15	mar-16	abr-16	may-16	jun-16	jul-16	ago-16
BTU	10,89	10,62	11,60	11,03	11,40	11,33	11,45	12,34	12,78	12,85
BTP	6,18	8,13	9,72	9,66	10,11	9,81	9,76	9,86	10,20	10,30
Bonos Soberanos	-	7,04	8,07	7,31	8,67	8,34	8,25	7,86	7,78	7,85

Nota: Cifras en Millones de Dólares, a no ser se indique lo contrario. Fuente: Superintendencia de Pensiones, Bci Estudios.

**CARTERA INSTRUMENTOS**

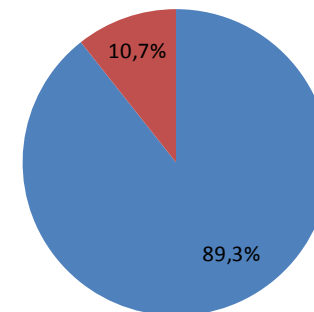
		dic-12	dic-13	dic-14	dic-15	mar-16	abr-16	may-16	jun-16	jul-16	ago-16
Bonos de Reconocimiento	UF	1.607	1.091	615	320	298	291	263	265	259	236
Bonos de Reconocimiento	CLP	-	-	-	-	-	-	-	-	-	-
Bonos de Leasing para Vivienda	UF	30	28	29	25	26	26	26	27	28	28
<b>TOTAL*</b>		<b>1.637</b>	<b>1.119</b>	<b>645</b>	<b>344</b>	<b>323</b>	<b>317</b>	<b>288</b>	<b>292</b>	<b>287</b>	<b>264</b>

Nota (\*): Diferencias con otros cuadros se deben a redondeo en datos originales por parte de la SP.

**DESGLOSE POR FONDO Y AFP (AGO-16)**

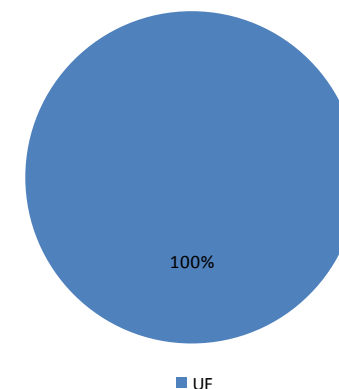
	A	B	C	D	E	TOTAL
CAPITAL	0	1	1	7	1	9
CUPRUM	10	9	47	38	27	131
HABITAT	0	3	1	1	-	5
MODELO	0	9	15	16	28	69
PLANVITAL	-	0	1	2	1	4
PROVIDA	5	2	15	21	2	45
<b>TOTAL SISTEMA</b>	<b>16</b>	<b>24</b>	<b>80</b>	<b>86</b>	<b>59</b>	<b>264</b>

**DESGLOSE CARTERA POR INSTRUMENTO (%)**



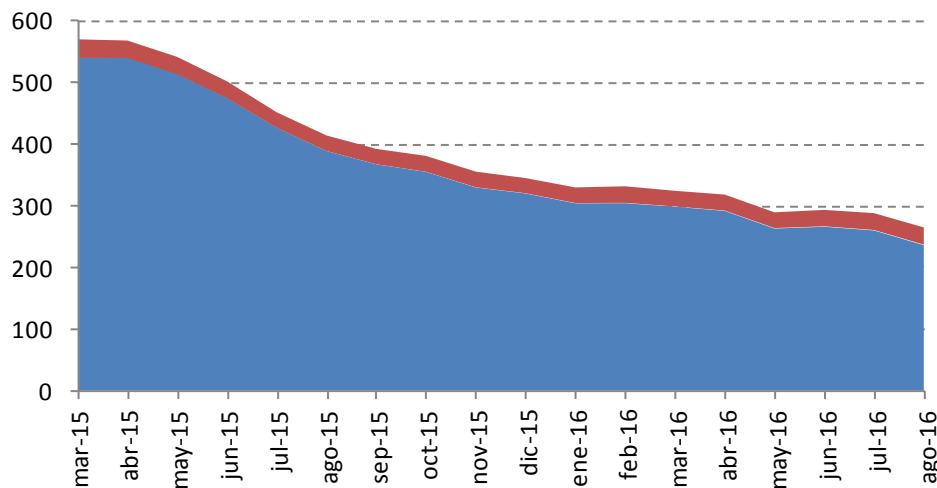
■ Bonos de Reconocimiento / Otros Previsionales  
■ Bonos de Leasing para Vivienda

**DESGLOSE CARTERA POR MONEDA (%)**



■ UF

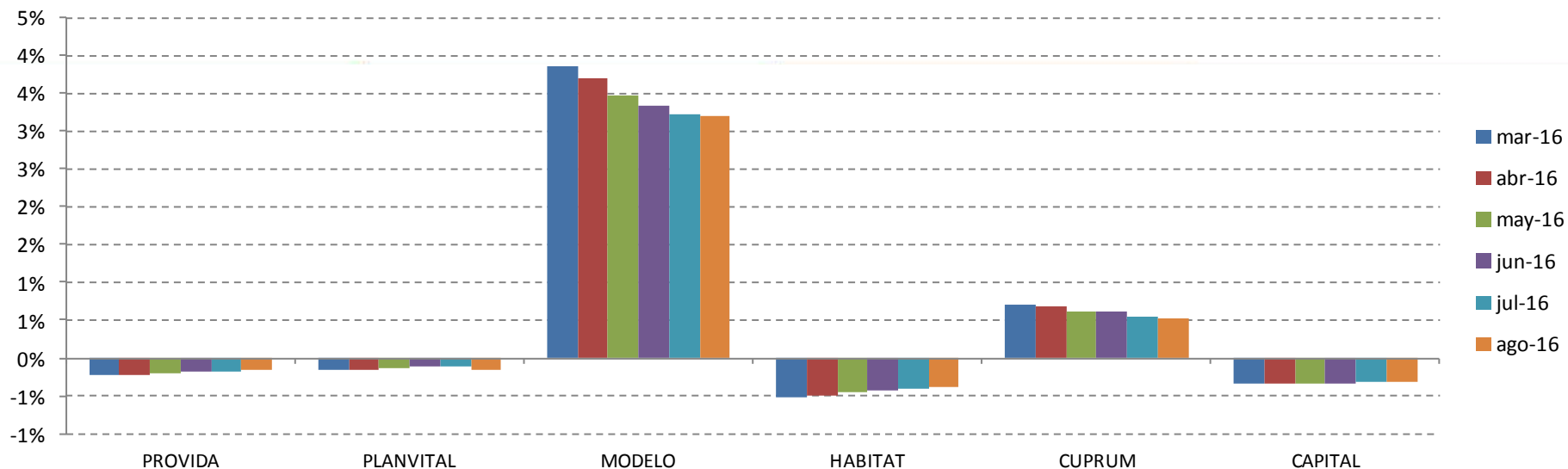
**EVOLUCIÓN CARTERA POR INSTRUMENTO**



■ Bonos de Reconocimiento / Otros Previsionales ■ Bonos de Leasing para Vivienda

Nota: Cifras en Millones de Dólares, a no ser se indique lo contrario. Fuente: Superintendencia de Pensiones, Bci Estudios.

**POSICIONES ACTIVAS DE ASSET ALLOCATION EN LA CATEGORÍA, POR AFP (%)**



**TASAS DE VALORACIÓN DE INSTRUMENTOS EN LA CARTERA (%)**

		dic-12	dic-13	dic-14	dic-15	mar-16	abr-16	may-16	jun-16	jul-16	ago-16
Bonos de Reconocimiento	UF	3,76	3,38	2,60	2,80	2,24	2,53	2,10	1,97	2,57	2,39
Bonos de Reconocimiento	CLP	-	-	-	-	-	-	-	-	-	-
Bonos de Leasing para Vivienda	UF	3,38	3,84	3,42	3,57	3,33	3,31	3,42	3,26	3,33	3,14

**PLAZO PROMEDIO DE INSTRUMENTOS EN LA CARTERA (AÑOS)**

	dic-12	dic-13	dic-14	dic-15	mar-16	abr-16	may-16	jun-16	jul-16	ago-16
Bonos de Reconocimiento	2,09	1,90	1,57	1,57	1,56	1,55	1,55	1,56	1,58	1,61
Bonos de Leasing para Vivienda	6,51	6,16	6,34	5,95	5,88	5,81	5,70	5,79	5,71	5,65

Nota: Cifras en Millones de Dólares, a no ser se indique lo contrario. Fuente: Superintendencia de Pensiones, Bci Estudios.

**CARTERA INSTRUMENTOS**

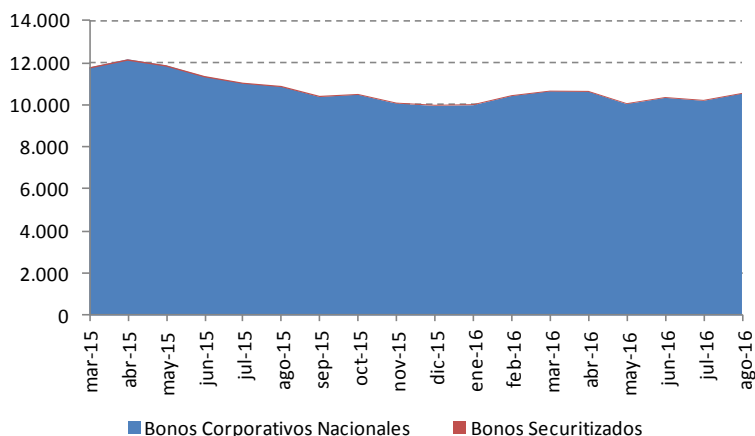
		dic-12	dic-13	dic-14	dic-15	mar-16	abr-16	may-16	jun-16	jul-16	ago-16
Bonos Securitizados	CLP	118	28	5	4	5	11	9	9	10	11
Bonos Securitizados	UF	136	102	76	45	42	40	36	36	37	37
Bonos Securitizados	USD	-	-	-	-	-	-	-	-	-	-
Bonos Corporativos Nacionales	CLP	346	232	107	83	89	91	88	88	88	90
Bonos Corporativos Nacionales	UF	12.155	11.671	10.709	8.054	8.544	8.605	8.157	8.396	8.184	8.500
Bonos Corporativos Nacionales	USD	271	589	1.124	1.784	1.983	1.901	1.759	1.817	1.890	1.911
Efectos de Comercio	CLP	-	-	-	-	-	-	-	-	-	-
Efectos de Comercio	CLP	-	-	-	-	-	-	-	-	-	-
<b>TOTAL*</b>		<b>13.026</b>	<b>12.623</b>	<b>12.020</b>	<b>9.969</b>	<b>10.662</b>	<b>10.648</b>	<b>10.048</b>	<b>10.348</b>	<b>10.208</b>	<b>10.549</b>

Nota (\*): Diferencias con otros cuadros se deben a redondeo en datos originales por parte de la SP.

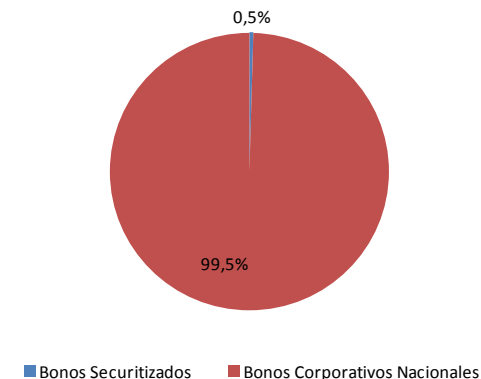
**DESGLOSE POR FONDO Y AFP (AGO-16)**

	A	B	C	D	E	TOTAL
CAPITAL	13	136	895	547	560	2.151
CUPRUM	46	109	643	290	596	1.684
HABITAT	89	233	1.536	684	816	3.357
MODELO	12	147	125	46	106	436
PLANVITAL	5	34	164	95	94	392
PROVIDA	61	221	1.265	633	360	2.539
<b>TOTAL SISTEMA</b>	<b>225</b>	<b>880</b>	<b>4.628</b>	<b>2.296</b>	<b>2.530</b>	<b>10.560</b>

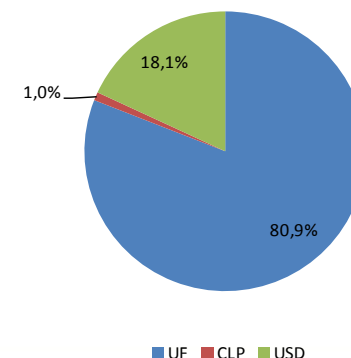
**EVOLUCIÓN CARTERA POR INSTRUMENTO**



**DESGLOSE CARTERA POR INSTRUMENTO (%)**

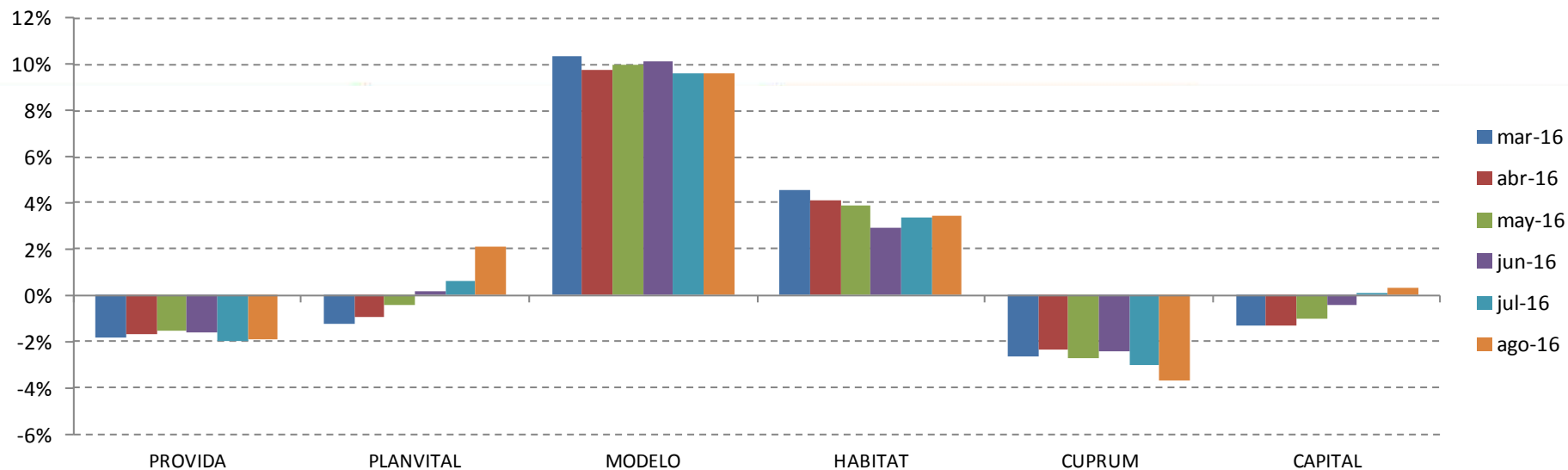


**DESGLOSE CARTERA POR MONEDA (%)**



Nota: Cifras en Millones de Dólares, a no ser se indique lo contrario. Fuente: Superintendencia de Pensiones, Bci Estudios.

**POSICIONES ACTIVAS DE ASSET ALLOCATION EN LA CATEGORÍA, POR AFP (%)**



**TASAS DE VALORACIÓN DE INSTRUMENTOS EN LA CARTERA (%)**

		dic-12	dic-13	dic-14	dic-15	mar-16	abr-16	may-16	jun-16	jul-16	ago-16
Bonos Securitizados	CLP	6,81	6,96	6,76	6,99	6,80	6,66	6,58	6,36	6,24	5,74
Bonos Securitizados	UF	4,94	4,22	3,69	4,32	3,32	3,57	3,51	3,46	3,47	3,28
Bonos Securitizados	USD	-	-	-	-	-	-	-	-	-	-
Bonos Corporativos Nacionales	CLP	6,95	12,82	21,18	7,90	11,41	10,76	11,24	13,22	14,66	15,58
Bonos Corporativos Nacionales	UF	4,21	3,71	3,11	3,15	2,90	2,89	2,84	2,82	2,74	2,50
Bonos Corporativos Nacionales	USD	3,69	5,07	4,92	5,46	4,63	4,48	4,54	4,34	3,85	3,87
Efectos de Comercio	CLP	-	-	-	-	-	-	-	-	-	-
Efectos de Comercio	CLP	-	-	-	-	-	-	-	-	-	-

**PLAZO PROMEDIO DE INSTRUMENTOS EN LA CARTERA (AÑOS)**

	dic-12	dic-13	dic-14	dic-15	mar-16	abr-16	may-16	jun-16	jul-16	ago-16
Bonos Securitizados	3,02	3,35	3,52	3,42	3,30	3,76	3,68	3,64	3,63	3,56
Bonos Corporativos Nacionales	7,85	8,17	9,02	8,65	8,48	8,43	8,38	8,36	8,32	8,34
Efectos de Comercio	-	-	-	-	-	-	-	-	-	-
Efectos de Comercio	-	-	-	-	-	-	-	-	-	-

Nota: Cifras en Millones de Dólares, a no ser se indique lo contrario. Fuente: Superintendencia de Pensiones, Bci Estudios.

**CARTERA INSTRUMENTOS**

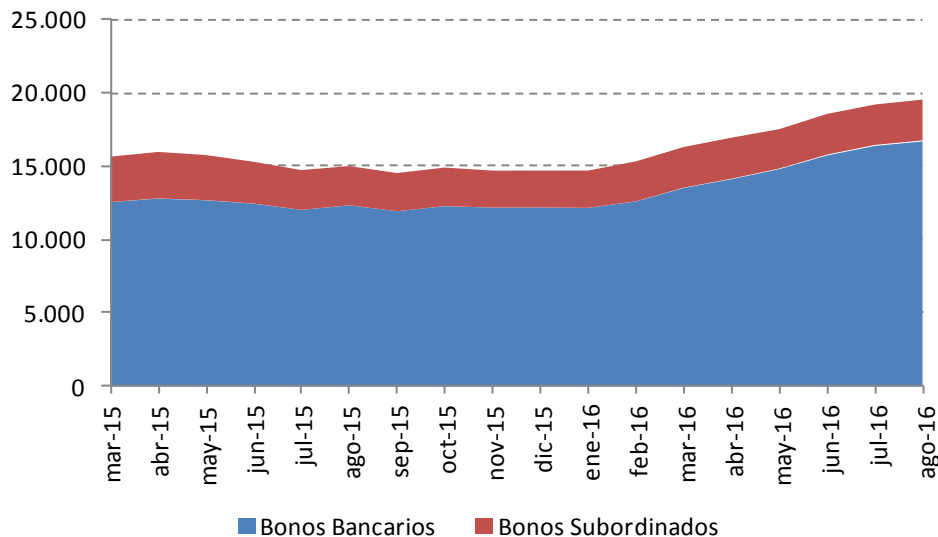
		dic-12	dic-13	dic-14	dic-15	mar-16	abr-16	may-16	jun-16	jul-16	ago-16
Bonos Bancarios	CLP	302	148	111	108	109	108	129	297	716	717
Bonos Bancarios	UF	12.691	13.117	12.368	11.781	13.021	13.613	14.273	15.026	15.374	15.683
Bonos Bancarios	USD	122	209	272	339	430	438	441	458	340	338
Bonos Subordinados	UF	2.982	2.968	3.161	2.480	2.730	2.759	2.649	2.735	2.716	2.740
<b>TOTAL*</b>		<b>16.097</b>	<b>16.442</b>	<b>15.912</b>	<b>14.708</b>	<b>16.289</b>	<b>16.918</b>	<b>17.493</b>	<b>18.516</b>	<b>19.146</b>	<b>19.479</b>

Nota (\*): Diferencias con otros cuadros se deben a redondeo en datos originales por parte de la SP.

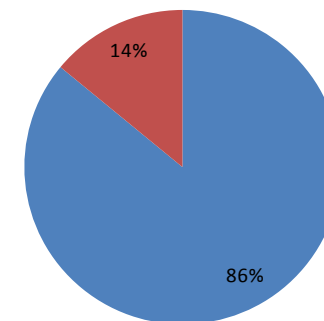
**DESGLOSE POR FONDO Y AFP (AGO-16)**

	A	B	C	D	E	TOTAL
CAPITAL	21	315	1.391	991	1.217	3.935
CUPRUM	25	188	1.061	618	1.587	3.479
HABITAT	51	660	2.388	1.339	2.291	6.729
MODELO	3	89	83	31	87	294
PLANVITAL	7	66	251	175	172	671
PROVIDA	62	324	1.887	1.335	903	4.510
<b>TOTAL SISTEMA</b>	<b>169</b>	<b>1.642</b>	<b>7.061</b>	<b>4.488</b>	<b>6.257</b>	<b>19.617</b>

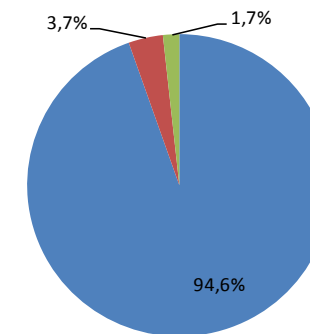
**EVOLUCIÓN CARTERA POR INSTRUMENTO**



**DESGLOSE CARTERA POR INSTRUMENTO (%)**

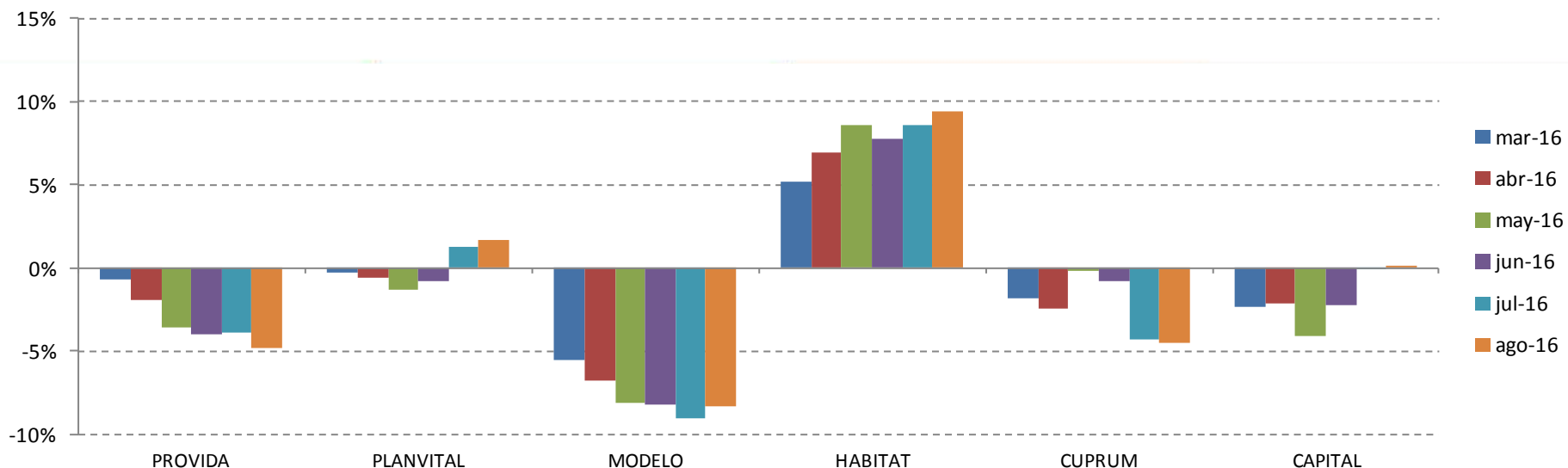


**DESGLOSE CARTERA POR MONEDA (%)**



Nota: Cifras en Millones de Dólares, a no ser se indique lo contrario. Fuente: Superintendencia de Pensiones, Bci Estudios.

**POSICIONES ACTIVAS DE ASSET ALLOCATION EN LA CATEGORÍA, POR AFP (%)**



**TASAS DE VALORACIÓN DE INSTRUMENTOS EN LA CARTERA (%)**

		dic-12	dic-13	dic-14	dic-15	mar-16	abr-16	may-16	jun-16	jul-16	ago-16
Bonos Bancarios	CLP	6,65	6,39	5,58	5,79	5,37	5,26	5,25	5,00	5,17	4,93
Bonos Bancarios	UF	4,02	3,35	2,90	2,89	2,43	2,48	2,41	2,39	2,34	2,16
Bonos Bancarios	USD	3,73	3,26	2,97	3,06	2,99	2,88	2,85	2,73	2,67	2,58
Bonos Subordinados	UF	3,93	3,88	3,05	3,33	3,05	3,03	3,03	3,01	2,90	2,65

**PLAZO PROMEDIO DE INSTRUMENTOS EN LA CARTERA (AÑOS)**

	dic-12	dic-13	dic-14	dic-15	mar-16	abr-16	may-16	jun-16	jul-16	ago-16
Bonos Bancarios	4,85	5,39	5,75	5,97	5,87	5,89	5,95	5,88	5,92	5,99
Bonos Subordinados	11,07	11,18	12,01	10,96	10,94	10,92	10,84	10,80	10,83	10,88

Nota: Cifras en Millones de Dólares, a no ser se indique lo contrario. Fuente: Superintendencia de Pensiones, Bci Estudios.



**CARTERA INSTRUMENTOS**

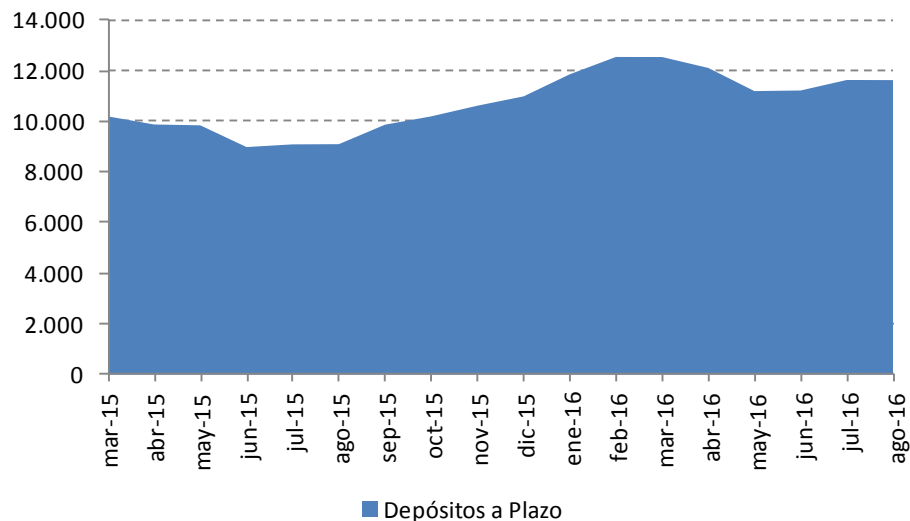
		dic-12	dic-13	dic-14	dic-15	mar-16	abr-16	may-16	jun-16	jul-16	ago-16
Depósitos a Plazo	CLP	4.716	4.543	6.655	7.165	7.129	6.495	6.169	6.325	6.423	6.191
Depósitos a Plazo	UF	4.867	4.628	4.302	3.786	5.371	5.576	4.990	4.859	5.173	5.400
Depósitos a Plazo	USD	-	-	-	-	-	-	-	-	-	-
<b>TOTAL*</b>		<b>9.583</b>	<b>9.171</b>	<b>10.957</b>	<b>10.951</b>	<b>12.500</b>	<b>12.071</b>	<b>11.159</b>	<b>11.184</b>	<b>11.596</b>	<b>11.592</b>

Nota (\*): Diferencias con otros cuadros se deben a redondeo en datos originales por parte de la SP.

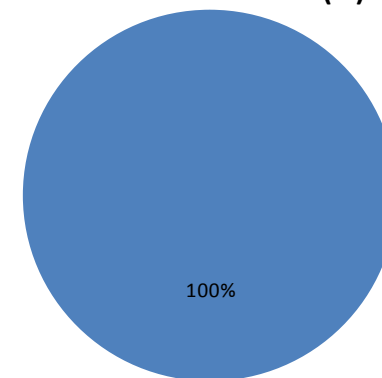
**DESGLOSE POR FONDO Y AFP (AGO-16)**

	A	B	C	D	E	TOTAL
CAPITAL	18	84	301	607	1.284	2.295
CUPRUM	10	128	456	620	1.934	3.148
HABITAT	22	127	364	661	1.935	3.110
MODELO	1	11	6	3	68	89
PLANVITAL	3	15	28	77	228	350
PROVIDA	-	52	367	540	1.641	2.600
<b>TOTAL SISTEMA</b>	<b>53</b>	<b>418</b>	<b>1.522</b>	<b>2.508</b>	<b>7.090</b>	<b>11.591</b>

**EVOLUCIÓN CARTERA POR INSTRUMENTO**

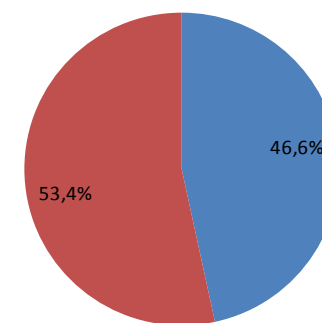


**DESGLOSE CARTERA POR INSTRUMENTO (%)**



■ Depósitos a Plazo

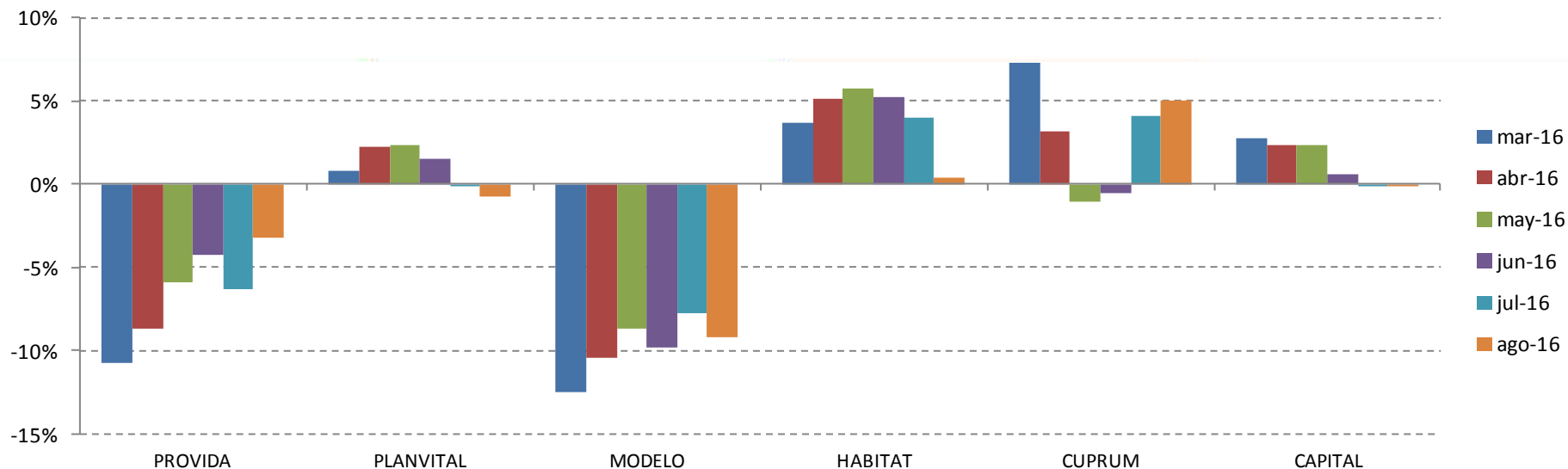
**DESGLOSE CARTERA POR MONEDA (%)**



■ UF ■ CLP

Nota: Cifras en Millones de Dólares, a no ser se indique lo contrario. Fuente: Superintendencia de Pensiones, Bci Estudios.

## POSICIONES ACTIVAS DE ASSET ALLOCATION EN LA CATEGORÍA, POR AFP (%)



## TASAS DE VALORACIÓN DE INSTRUMENTOS EN LA CARTERA (%)

		dic-12	dic-13	dic-14	dic-15	mar-16	abr-16	may-16	jun-16	jul-16	ago-16
Depósitos a Plazo	CLP	0,50	0,41	0,28	0,38	0,35	0,34	0,34	0,34	0,33	0,32
Depósitos a Plazo	UF	5,76	2,29	4,02	2,41	1,01	1,48	1,10	1,35	1,53	1,59
Depósitos a Plazo	USD	-	-	-	-	-	-	-	-	-	-

## PLAZO PROMEDIO DE INSTRUMENTOS EN LA CARTERA (AÑOS)

	dic-12	dic-13	dic-14	dic-15	mar-16	abr-16	may-16	jun-16	jul-16	ago-16
Depósitos a Plazo	0,50	0,50	0,52	0,65	0,71	0,69	0,65	0,62	0,64	0,61

Nota: Cifras en Millones de Dólares, a no ser se indique lo contrario. Fuente: Superintendencia de Pensiones, Bci Estudios.

# EQUIPO DE ESTUDIOS

## Gerencia Economista

Jefe

Corporación BCI

Sergio Lehmann

**Economista Jefe**

Corporación BCI

Francisca Pérez

**Economista Senior**

Antonio Moncado

**Economista**

Felipe Ruiz

**Economista**

**Prohibida la reproducción total o parcial de este informe sin la autorización de BCI Estudios.**

Este informe ha sido preparado con el objeto de brindar información a los clientes de Bci Corporate & Investment Banking. No es una solicitud ni una oferta para comprar y vender ninguno de los instrumentos financieros que en él se mencionan. Esta información y aquella en la que está basado, ha sido obtenida en base a información pública de fuentes que estimamos confiables. Sin embargo, esto no garantiza que ella sea exacta ni completa. Las recomendaciones y estimaciones que emite este Departamento de Estudios respecto de los instrumentos financieros que analizan responden exclusivamente al estudio de los fundamentos y el entorno de mercado en que se desenvuelven las compañías que se transan en bolsa y apoyado en las mejores herramientas disponibles. No obstante, esto no garantiza que ellas se cumplan. Todas las opiniones y proyecciones emitidas en este informe pueden ser modificadas sin previo aviso. Bci Corporate & Investment Banking y/o cualquier sociedad o persona relacionada con éste, puede en cualquier momento tFebr una posición en cualquiera de los instrumentos financieros mencionados en este informe y puede comprar o vender esos mismos instrumentos. El resultado de cualquier operación financiera, realizada con apoyo de la información que aquí se presenta, es de exclusiva responsabilidad de la persona que la realiza.