



Plaza
Pública

c a d e m

**“ TRACK SEMANAL
DE OPINIÓN PÚBLICA ”**

30 de Mayo 2016
Estudio #124



METODOLOGÍA DE ESTUDIO

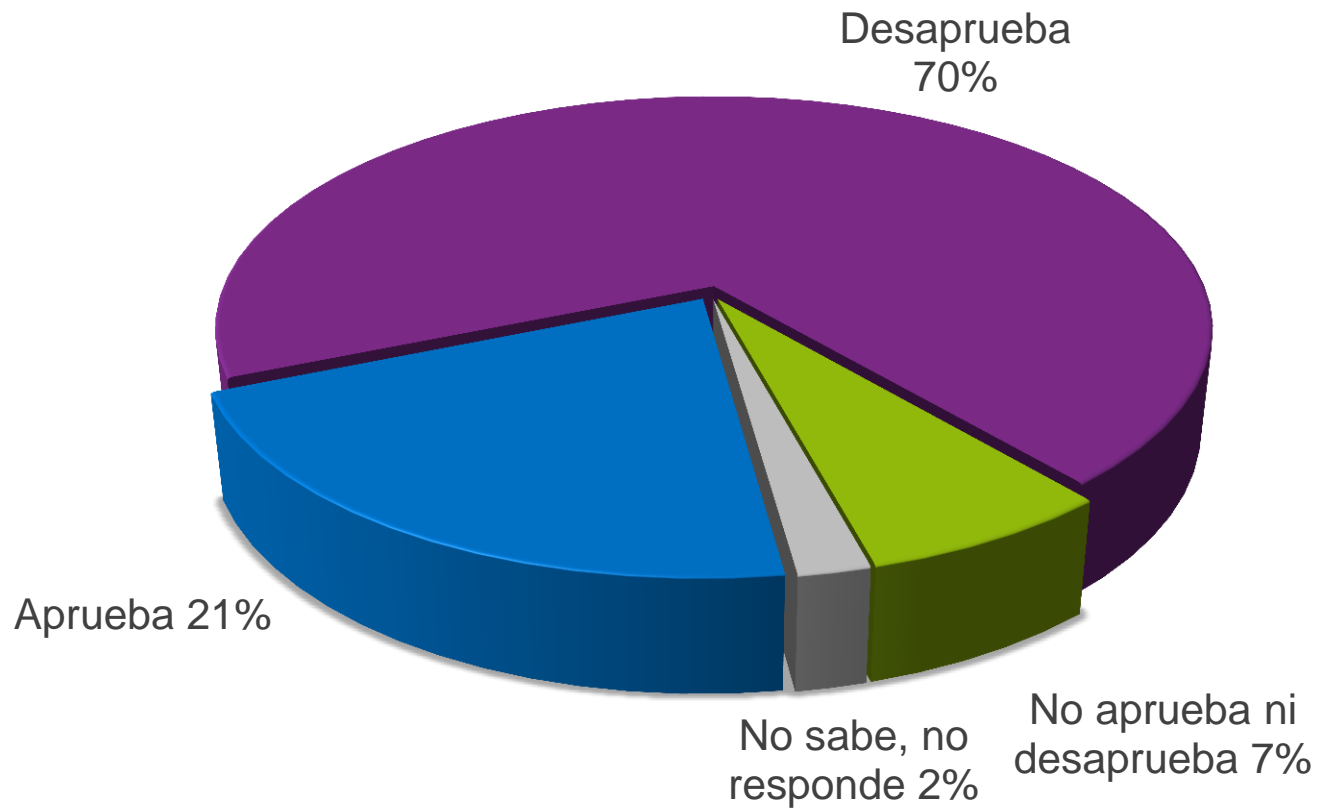
Técnica:	Encuestas Telefónicas con Cati y encuestas Cara a Cara en puntos de afluencia con Tablet.
Universo:	Chilenos, hombres y mujeres mayores de 18 años, habitantes de las 73 comunas urbanas con más de 50 mil personas que representan el 70.9% del total del país.
Muestreo:	Para las entrevistas a través de teléfono fijo el muestreo fue probabilístico, a partir de BBDD con cobertura nacional, propias de CADEM, y dentro del hogar, la selección de los sujetos se hizo por cuotas de sexo, edad y NSE (Alto C1-C2; Medio C3; Bajo D/E). Para las entrevistas cara a cara en punto fijo con tablet se pre-definieron cuotas para comunas específicas en la Región Metropolitana, Valparaíso y Biobío, además de sexo, edad y GSE (ABC1 y D/E) como complemento al muestreo del teléfono fijo.
Muestra semanal:	711 casos. 507 entrevistas fueron aplicadas telefónicamente y 204 entrevistas cara a cara en puntos de afluencia. Margen de error de +/- 3,7 puntos porcentuales al 95% de confianza.
Muestra mensual:	2829 casos. 2029 entrevistas fueron aplicadas telefónicamente y 800 entrevistas cara a cara en puntos de afluencia. Margen de error de +/- 1,8 puntos porcentuales al 95% de confianza..
Ponderación:	Los datos fueron ponderados a nivel de sujetos por GSE, Zona, Sexo y Edad, obteniendo una muestra de representación nacional para el universo en estudio.
Fecha de terreno semanal:	Miércoles 25, Jueves 26 y Viernes 27 de mayo de 2016.

A black and white photograph showing a group of people in a formal setting, likely a government meeting. In the center, a woman (Michelle Bachelet) is seated at a long table with microphones and papers. She is wearing a dark suit and glasses. To her right, a man in a dark suit and glasses is standing. Behind them, several men in military uniforms are standing, some with medals on their chests. The room has a formal, institutional feel with wood paneling and a large table.

GOBIERNO
MICHELLE BACHELET
Y LAS REFORMAS

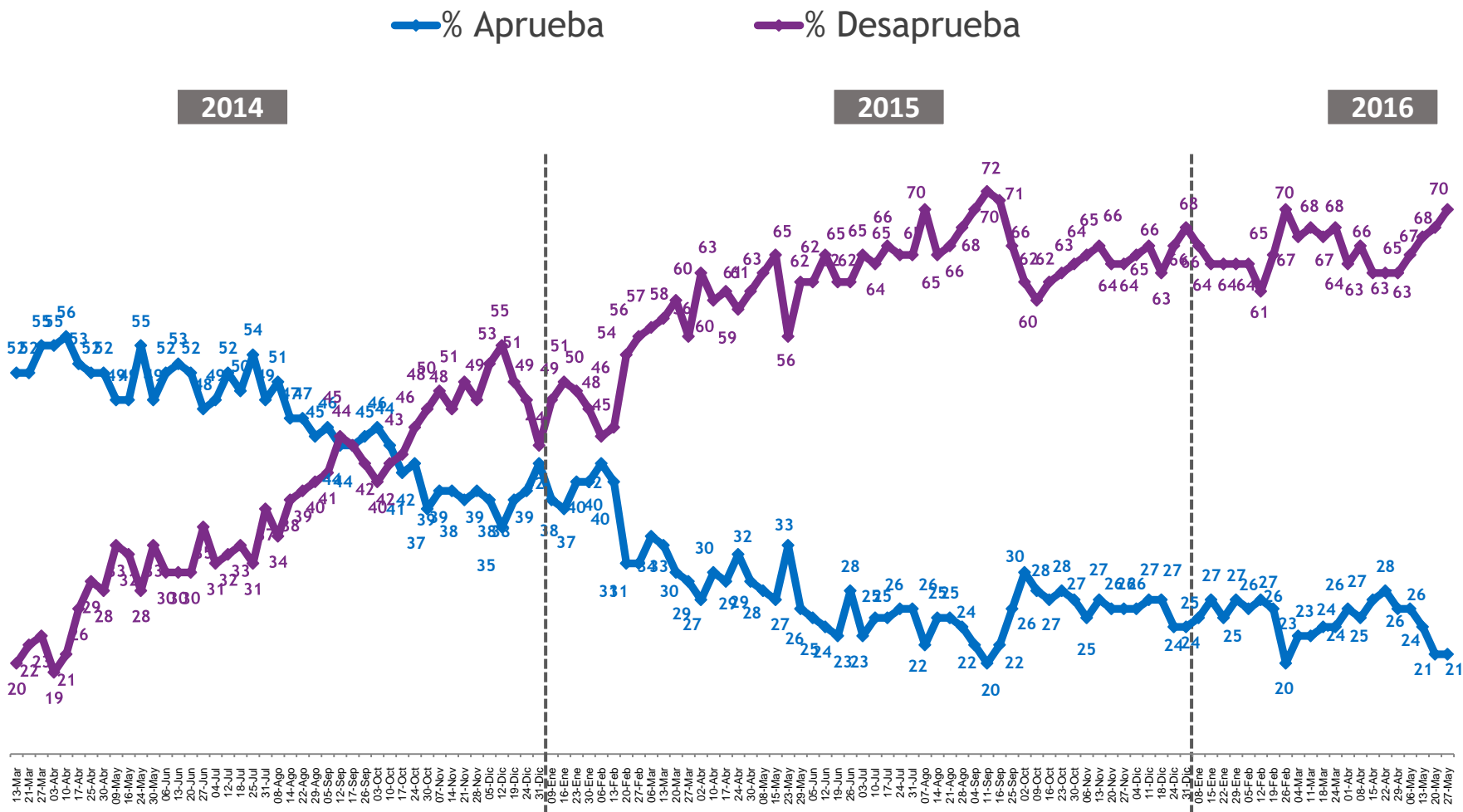
APROBACIÓN PRESIDENCIAL

Independiente de su posición política, ¿Usted aprueba o desaprueba la forma como Michelle Bachelet está conduciendo su gobierno?



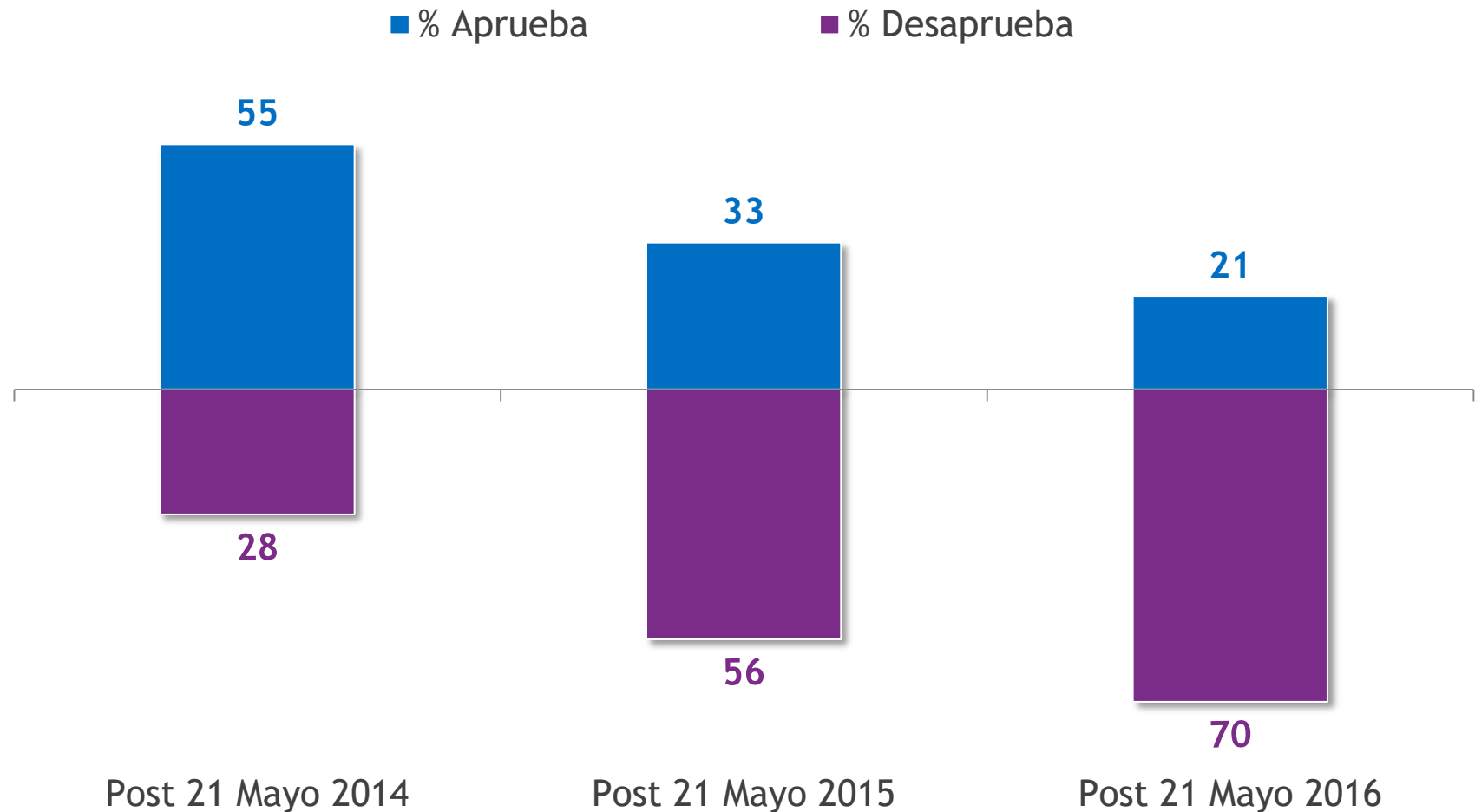
APROBACIÓN PRESIDENCIAL

Independiente de su posición política, ¿Usted aprueba o desaprueba la forma como Michelle Bachelet está conduciendo su gobierno?



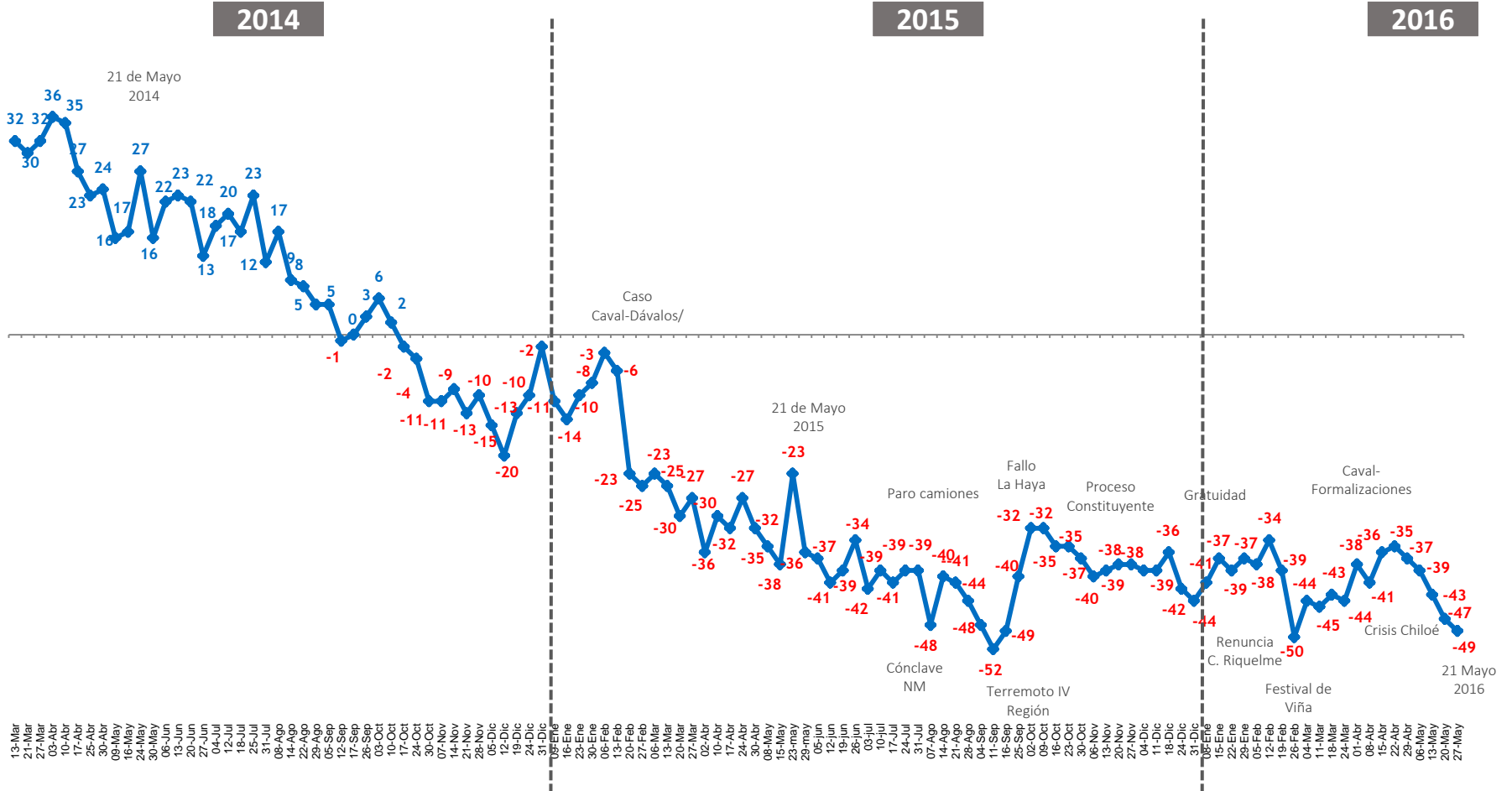
APROBACIÓN PRESIDENCIAL

Independiente de su posición política, ¿Usted aprueba o desaprueba la forma como Michelle Bachelet está conduciendo su gobierno?



NETO APROBACIÓN PRESIDENCIAL

Diferencia entre aprobadores y desaprobadores



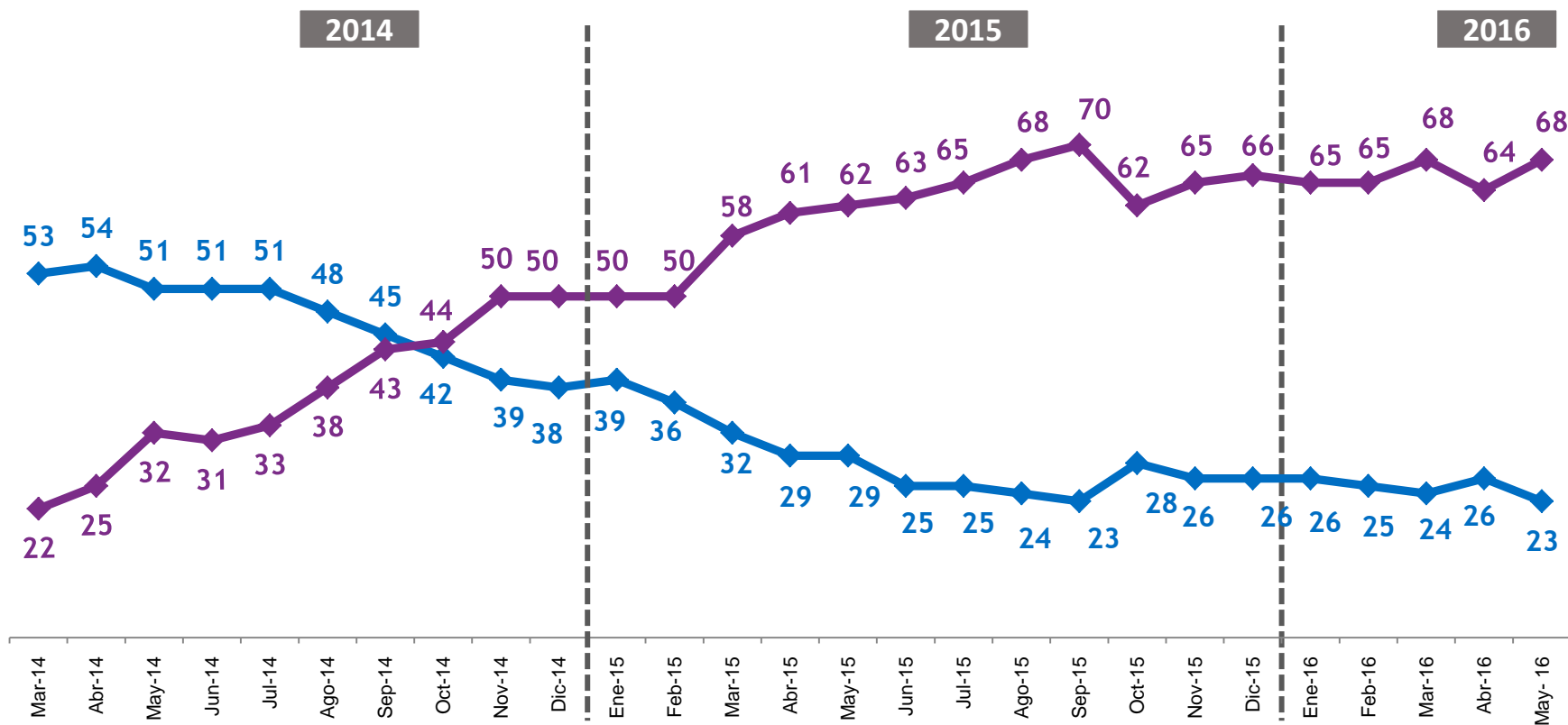
APROBACIÓN PRESIDENCIAL – EVOLUTIVO MENSUAL

Independiente de su posición política, ¿Usted aprueba o desaprueba la forma como Michelle Bachelet está conduciendo su gobierno?



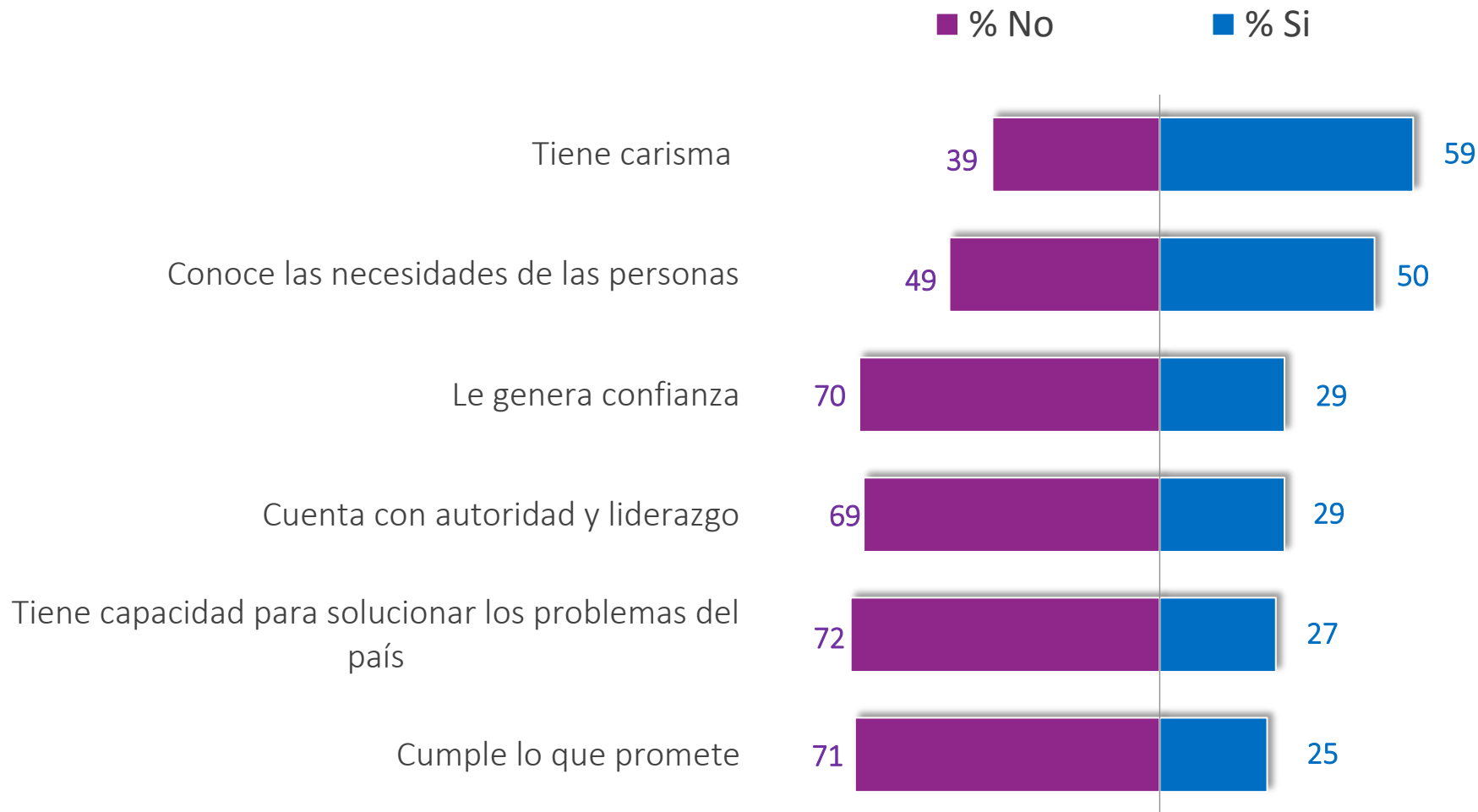
	Marzo 2014	Mayo 2016	Neto
Aprobación	53	23	-30
Desaprobación	22	68	+46

◆ % Aprueba ◆ % Desaprueba



ATRIBUTOS PRESIDENTA BACHELET

En su opinión, ¿Cree usted que la Presidenta Bachelet...?



Casos: 711. Se omite categoría 'No sabe, no responde'

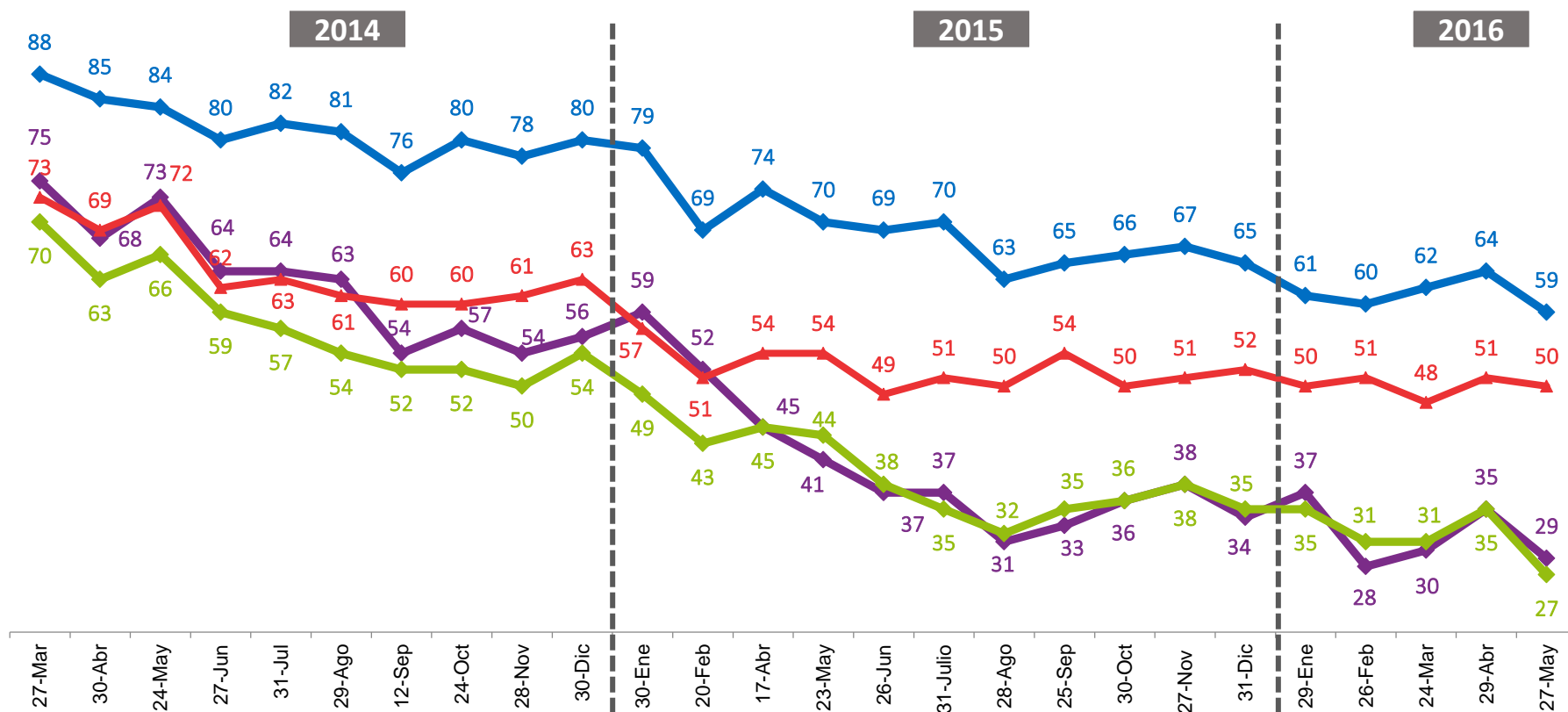
ATRIBUTOS PRESIDENTA BACHELET

En su opinión, ¿Cree usted que la Presidenta Bachelet...?

% Si

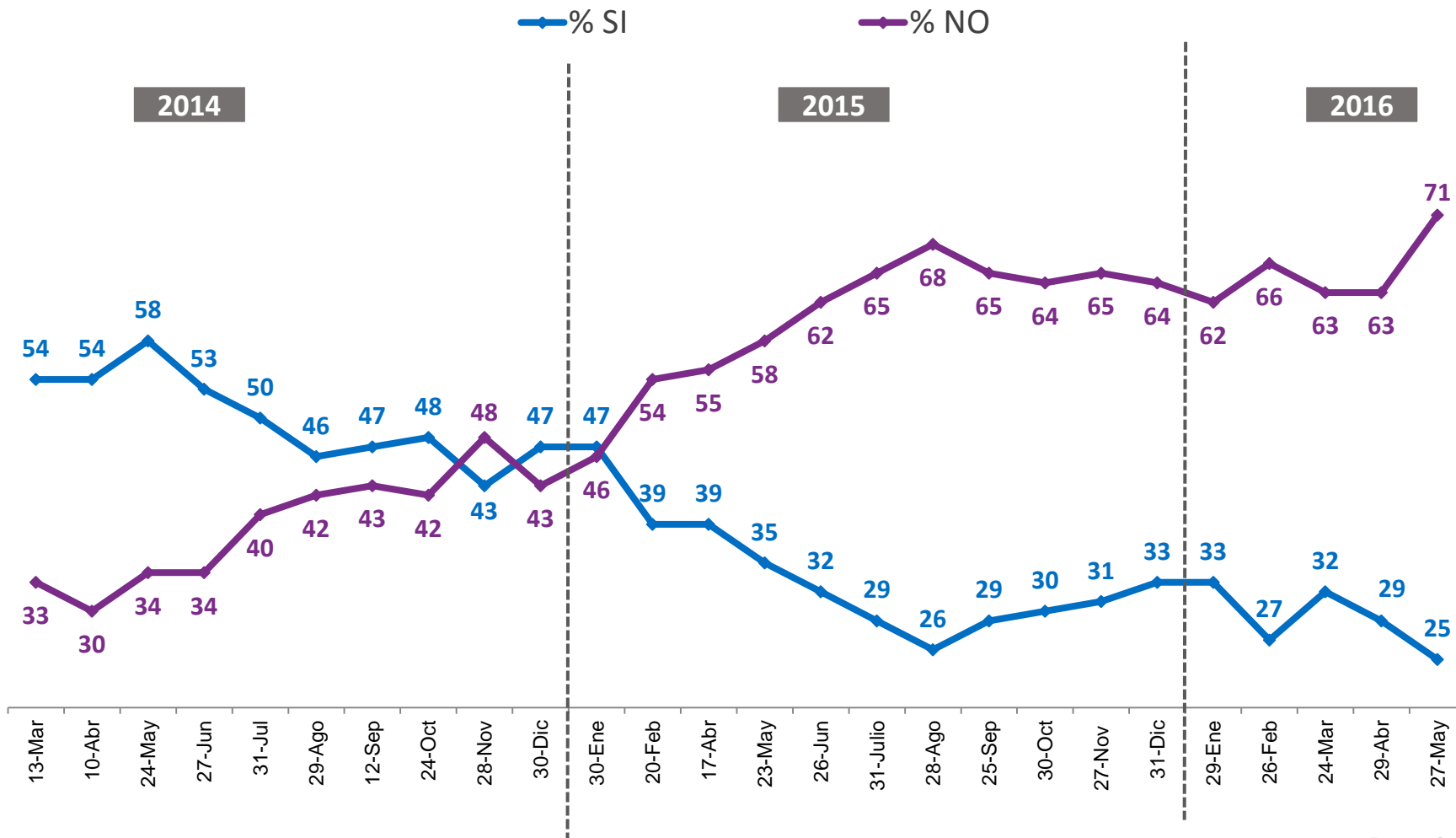


- Tiene carisma
- Cuenta con autoridad y liderazgo
- Tiene capacidad para solucionar los problemas del país
- Conoce las necesidades de las personas



ATRIBUTOS: CUMPLE LO QUE PROMETE

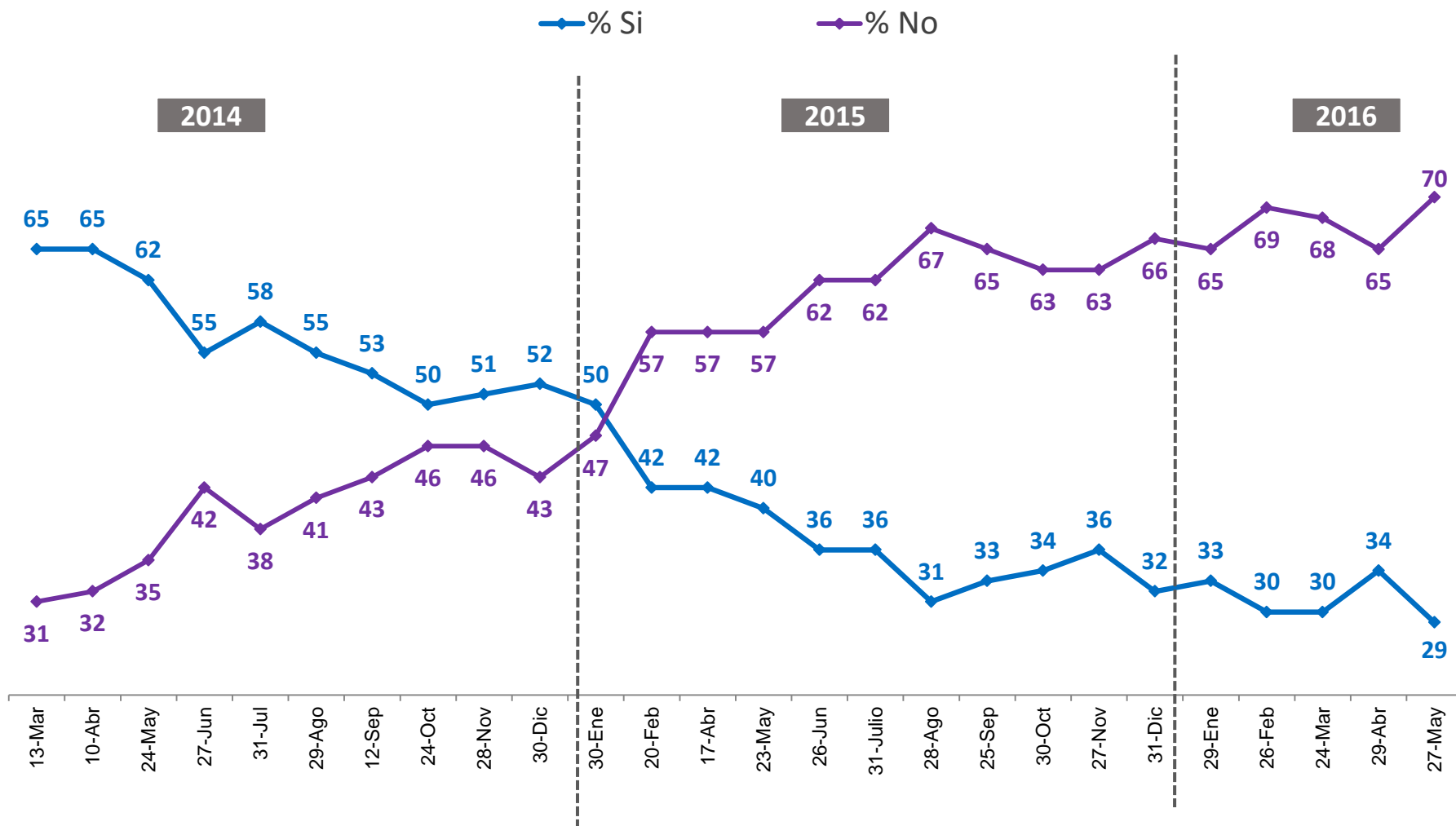
En su opinión, ¿Cree usted que la Presidenta Bachelet cumple lo que promete?



La diferencia para completar 100% corresponde a las respuesta 'No sabe, no responde'

ATRIBUTOS: LE GENERA CONFIANZA

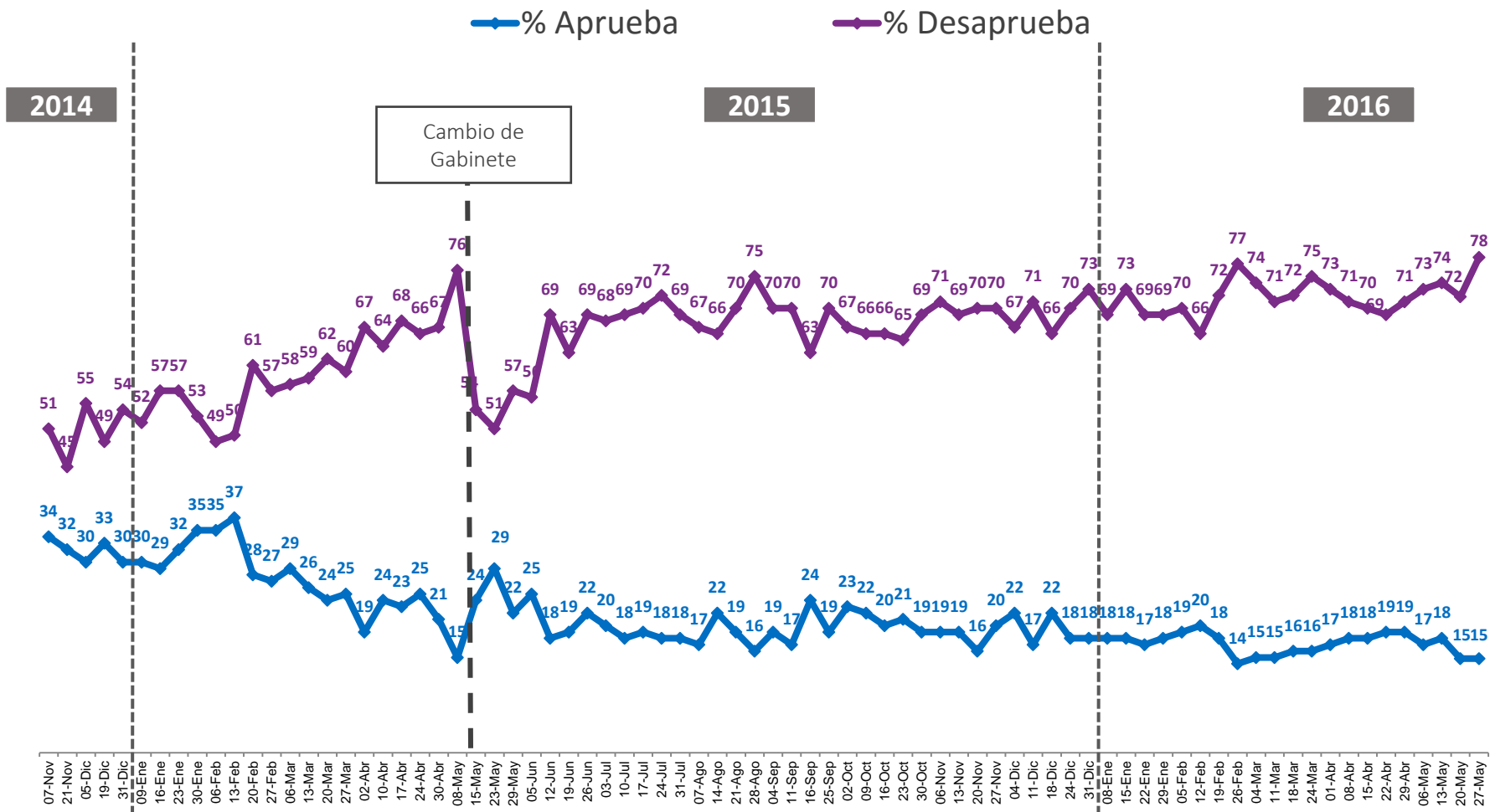
En su opinión, ¿Cree usted que la Presidenta Bachelet le genera confianza?



La diferencia para completar 100% corresponde a las respuesta 'No sabe, no responde'

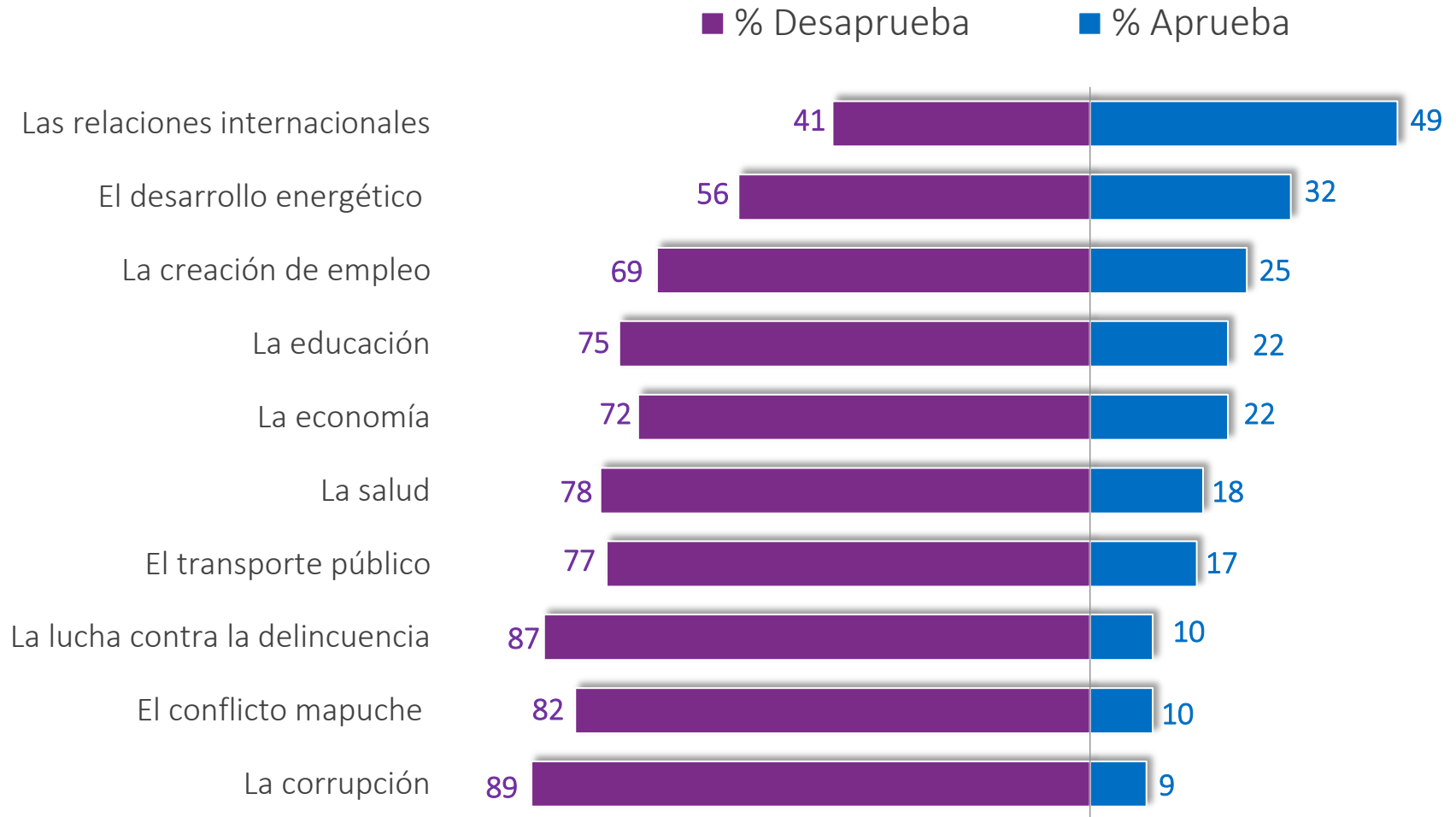
APROBACIÓN GABINETE MINISTERIAL

¿Usted aprueba o desaprueba el desempeño del actual equipo de ministras y ministros de la Presidenta Bachelet?



ÁREAS DE GESTIÓN

¿Usted aprueba o desaprueba la forma como el gobierno está gestionando...?



Casos: 711. Se omiten categorías 'No aprueba ni desaprueba' y 'No sabe, no responde'

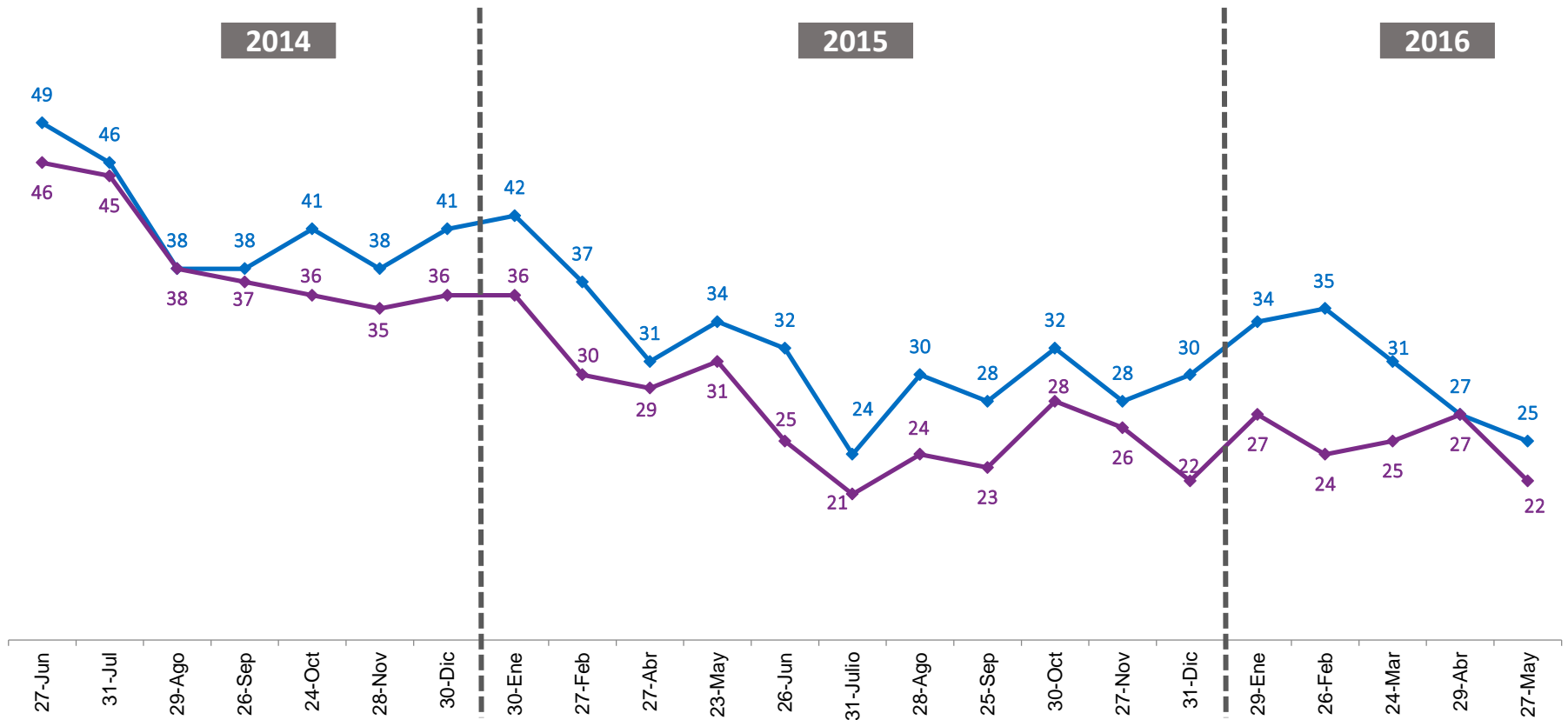
ÁREAS DE GESTIÓN

¿Usted aprueba o desaprueba la forma como el gobierno está gestionando...?

% que aprueba



— La creación de empleo — La economía



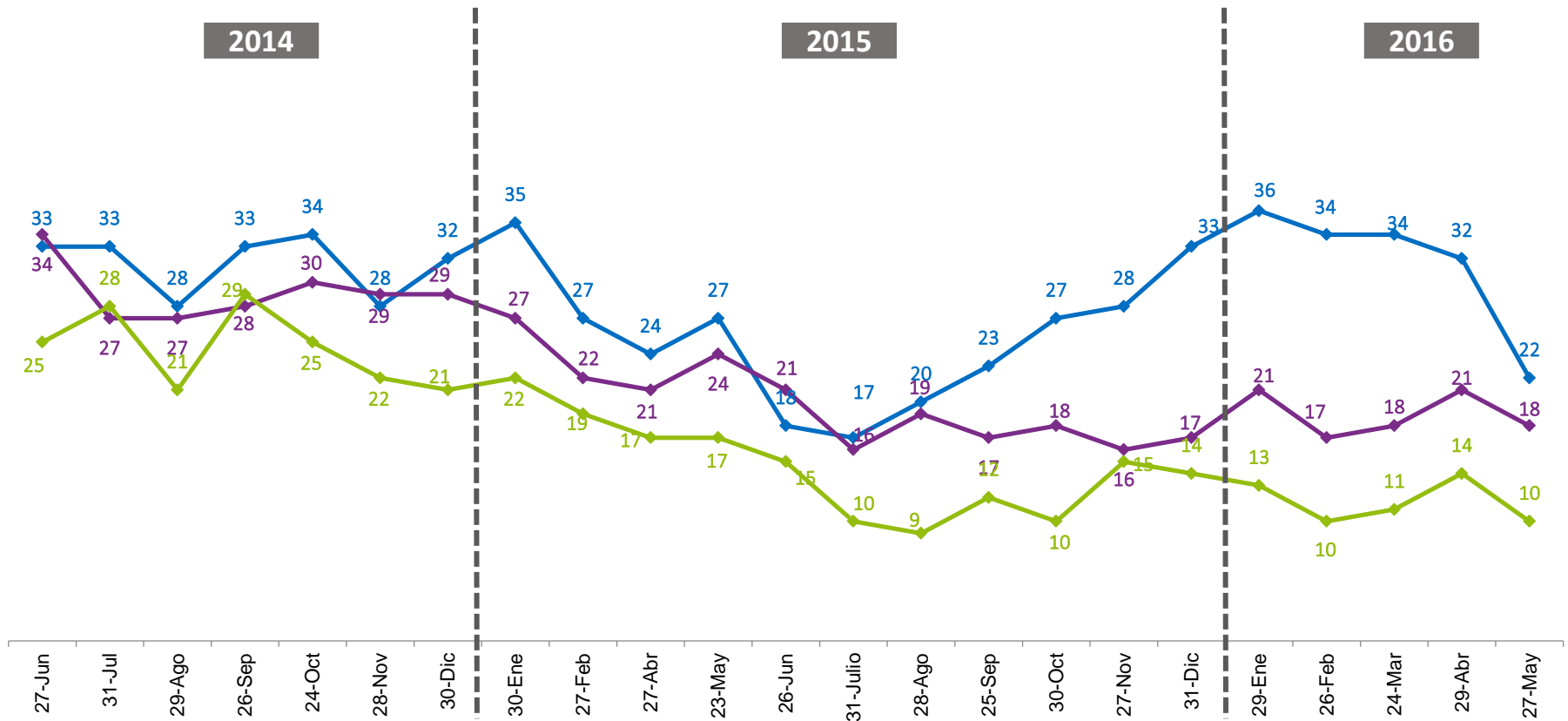
ÁREAS DE GESTIÓN

¿Usted aprueba o desaprueba la forma como el gobierno está gestionando...?

% que aprueba



— La educación — La salud — La lucha contra la delincuencia



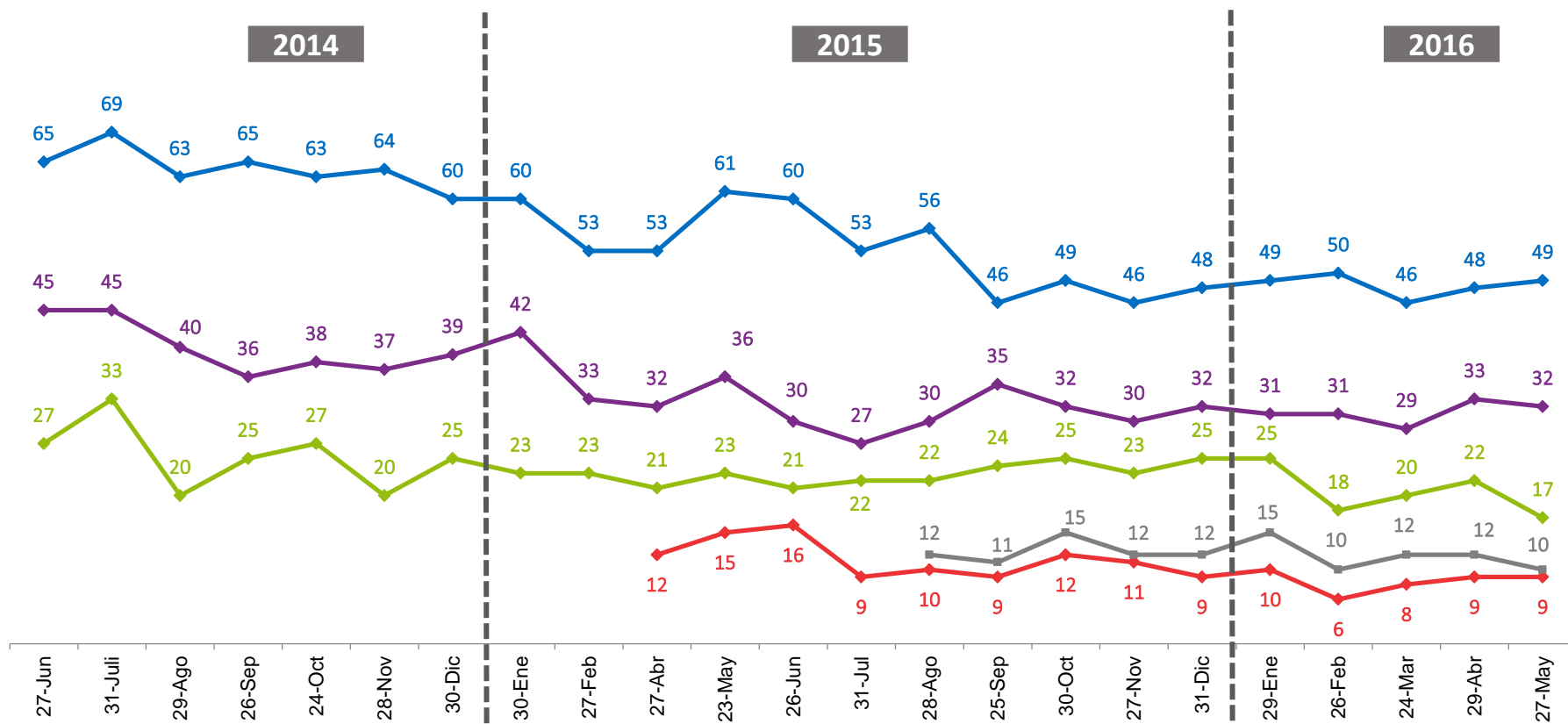
ÁREAS DE GESTIÓN

¿Usted aprueba o desaprueba la forma como el gobierno está gestionando...?

% que aprueba

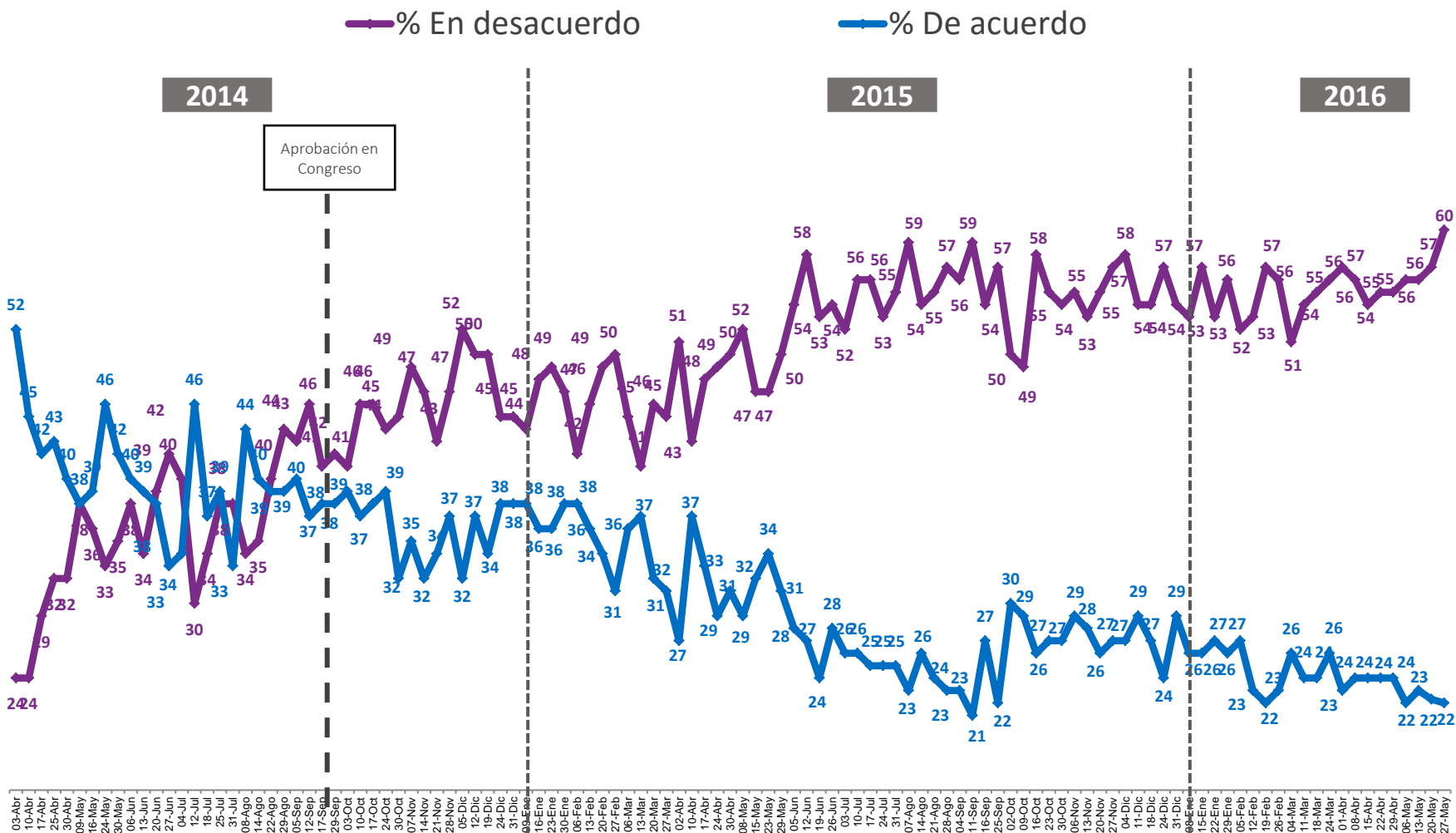


- Las relaciones internacionales
- El desarrollo energético
- El transporte público
- La corrupción
- Conflicto Mapuche



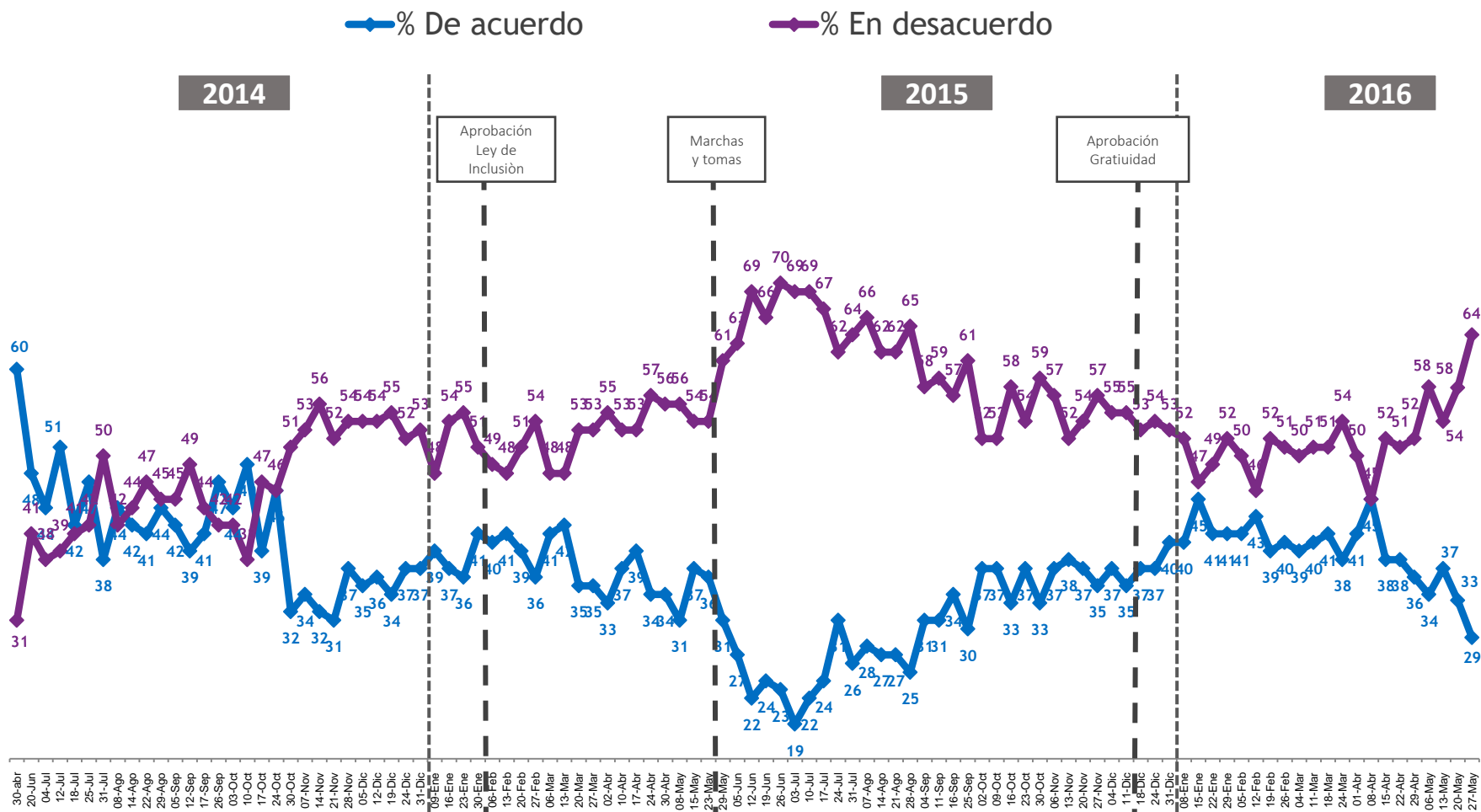
EVALUACIÓN REFORMA TRIBUTARIA

En general, ¿Usted está de acuerdo o en desacuerdo con la reforma tributaria que ya fue aprobada en el Congreso?



EVALUACIÓN REFORMA EDUCACIONAL

¿Usted está de acuerdo o en desacuerdo con la reforma a la educación del gobierno?



EVALUACIÓN REFORMA LABORAL

En general, ¿Ud. está de acuerdo o en desacuerdo con la reforma laboral presentada por Michelle Bachelet?



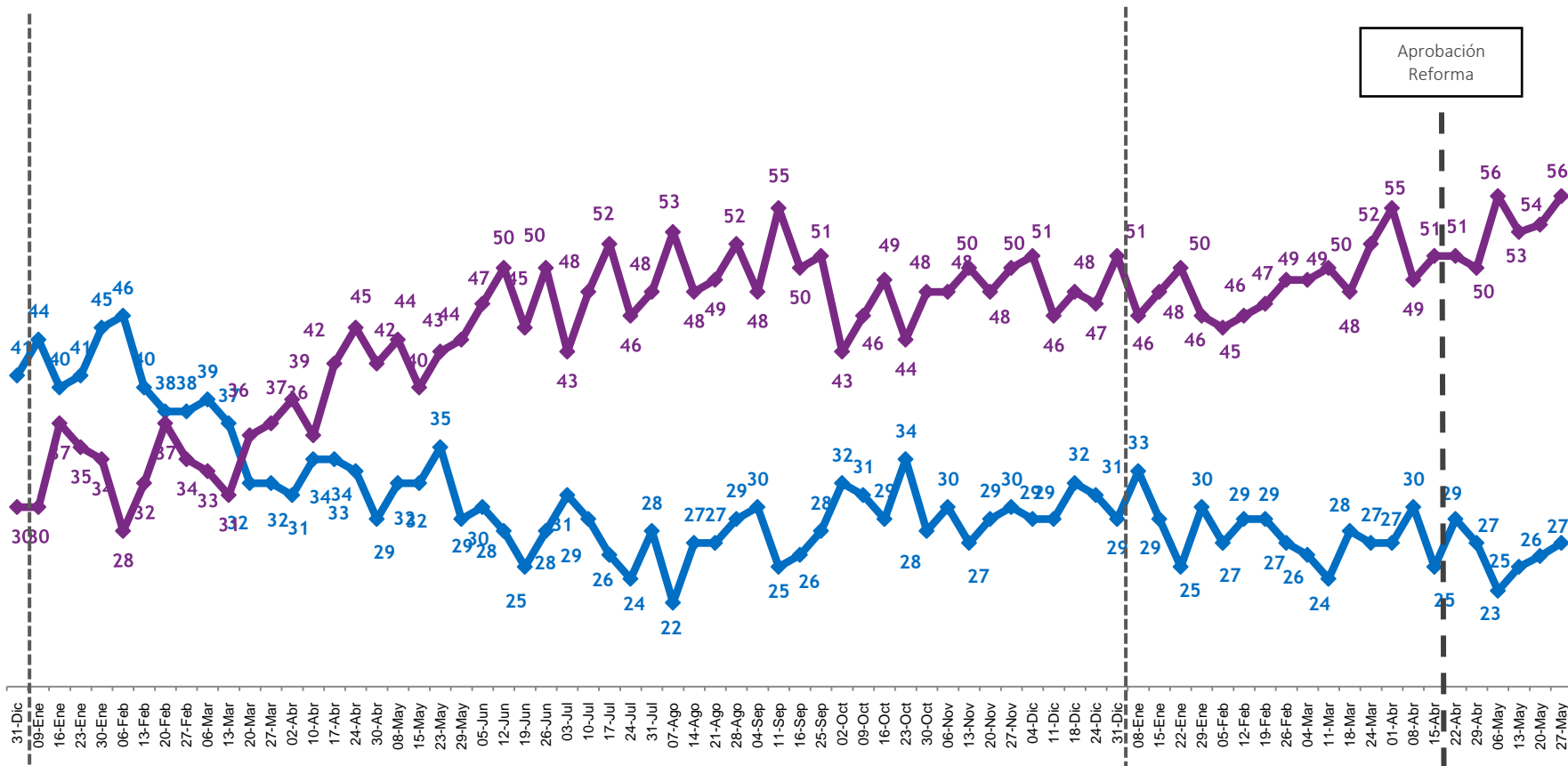
—●— % De acuerdo

—●— % En desacuerdo

2014

2015

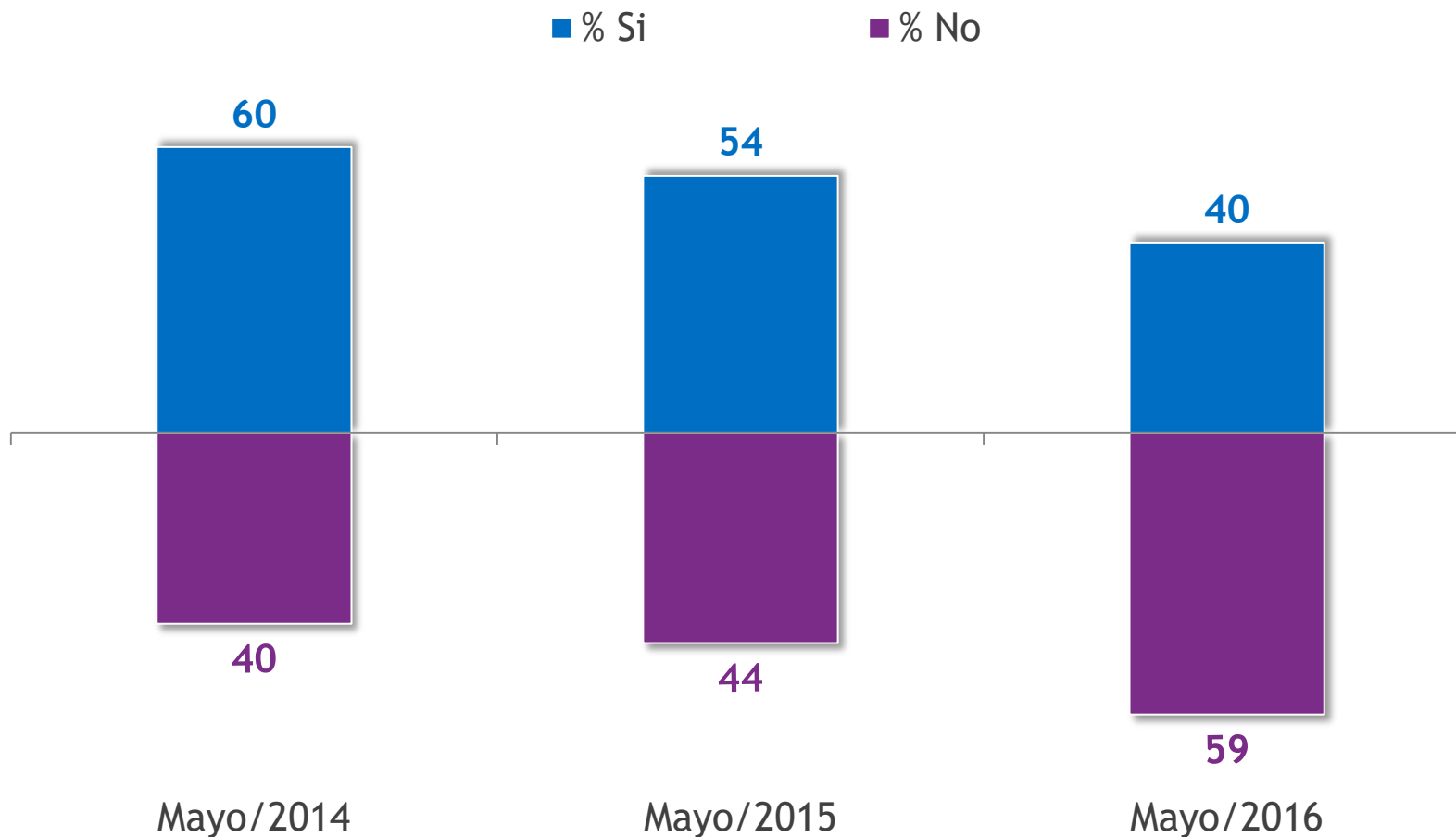
2016



Aprobación Reforma

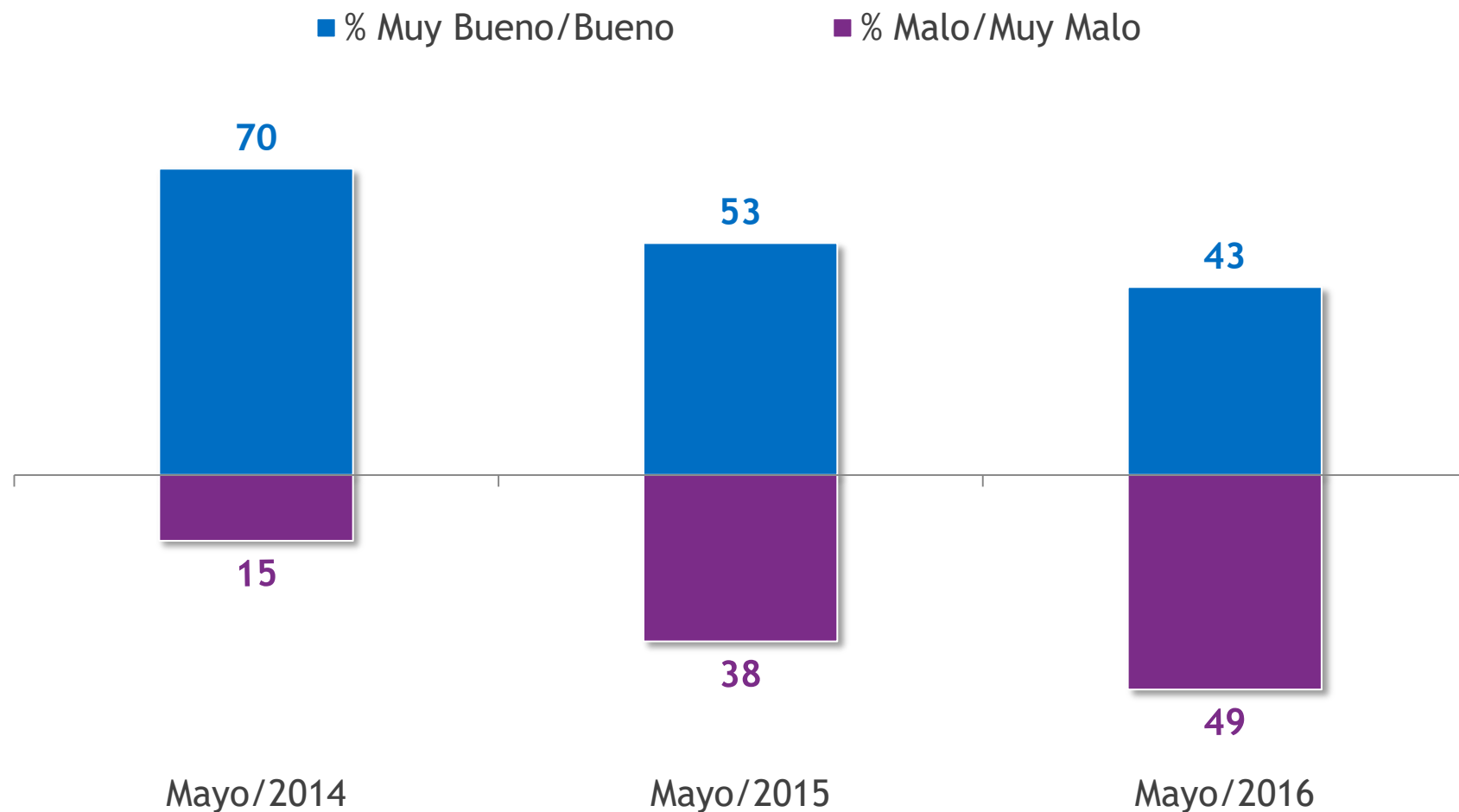
CONOCIMIENTO DISCURSO 21 DE MAYO

¿Usted vio, escucho o se informó algo del discurso realizado por la Presidenta Bachelet este sábado 21 de mayo?



EVALUACIÓN DEL DISCURSO

Según su opinión personal o por lo que ha leído o escuchado, ¿Diría que el mensaje de la presidenta Bachelet del 21 de mayo fue muy bueno, bueno, malo o muy malo....?

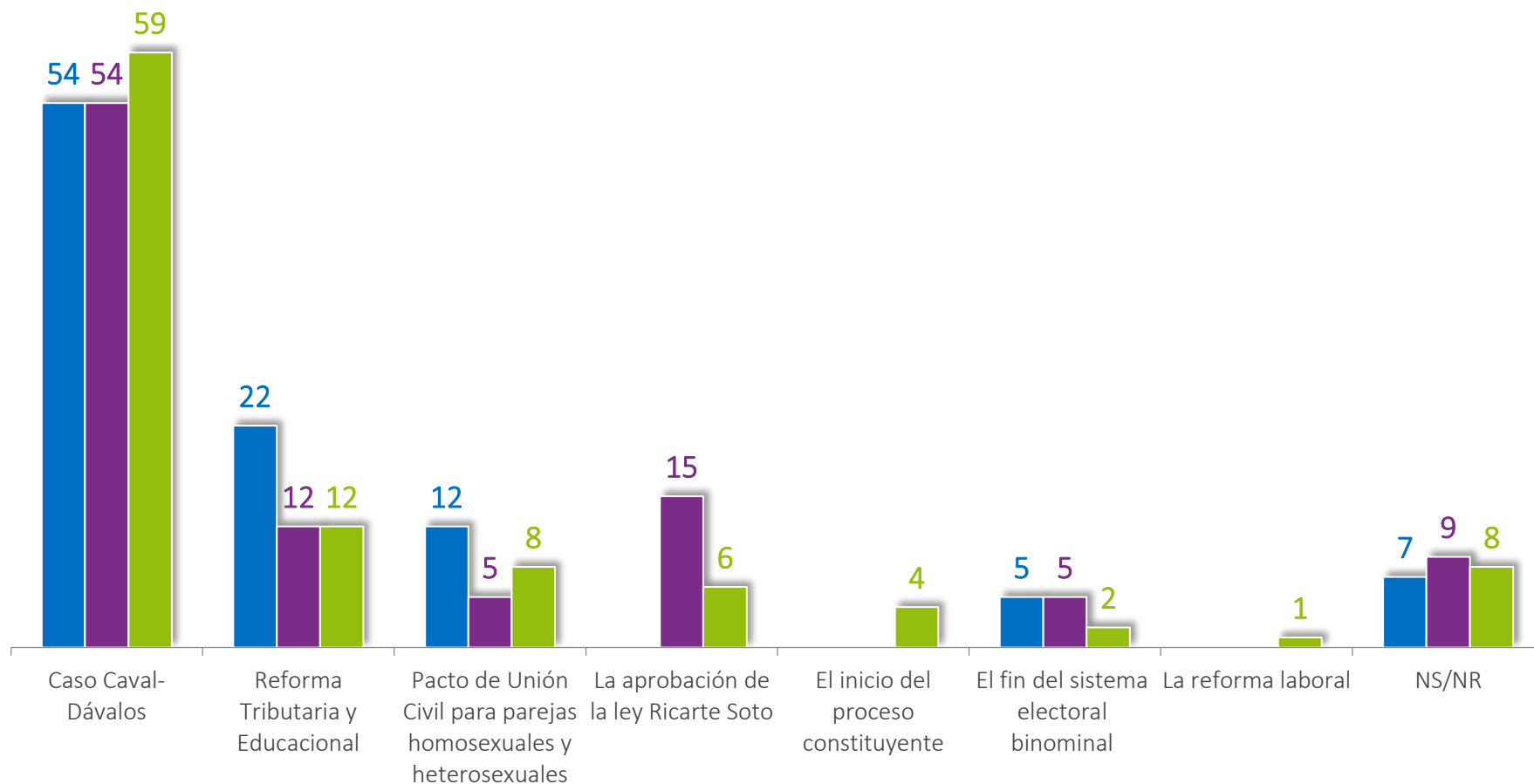


Casos: Quienes vieron el discurso presidencial.

HITO POR EL CUAL SERÁ RECORDADO EL GOBIERNO

Al día de hoy, ¿Por qué hecho o hito cree que sería recordado el gobierno de Michelle Bachelet? %

■ 17-Abr /2015 ■ 23-May /2015 ■ 27-May /2016

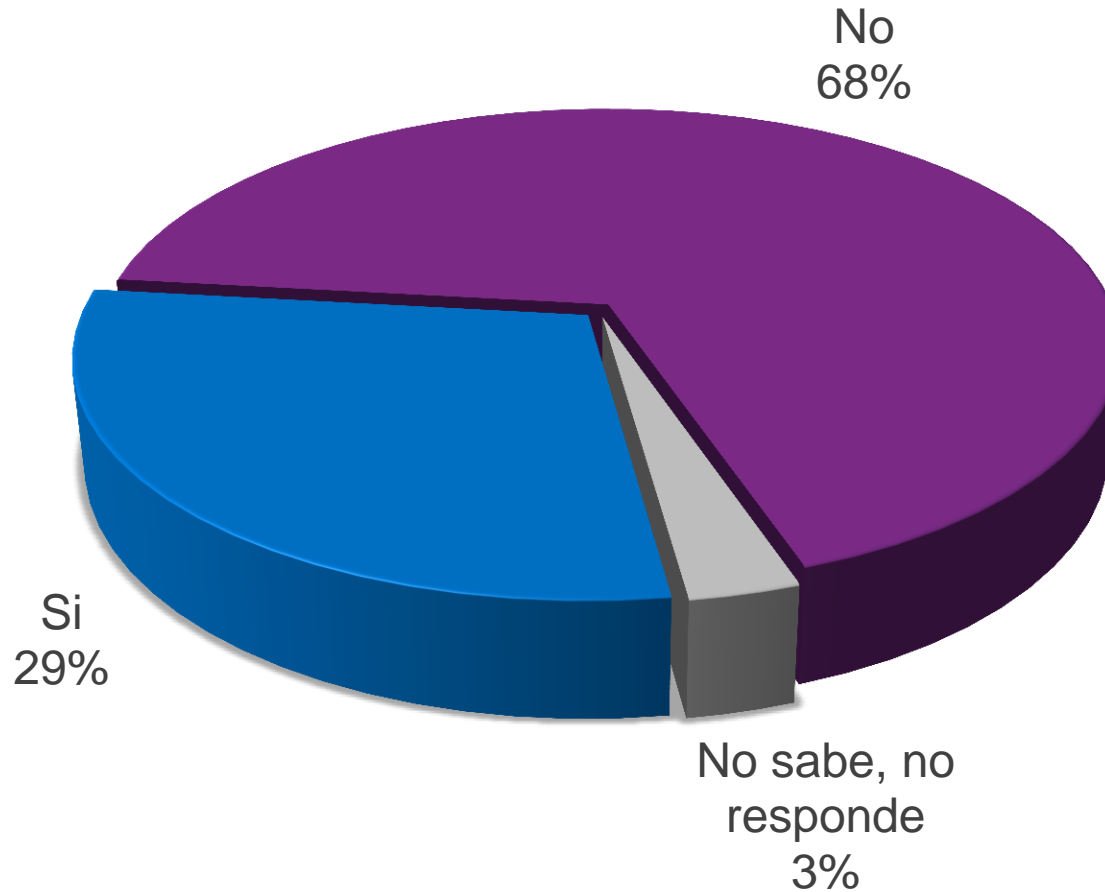




MOVILIZACIONES Y ORDEN PÚBLICO

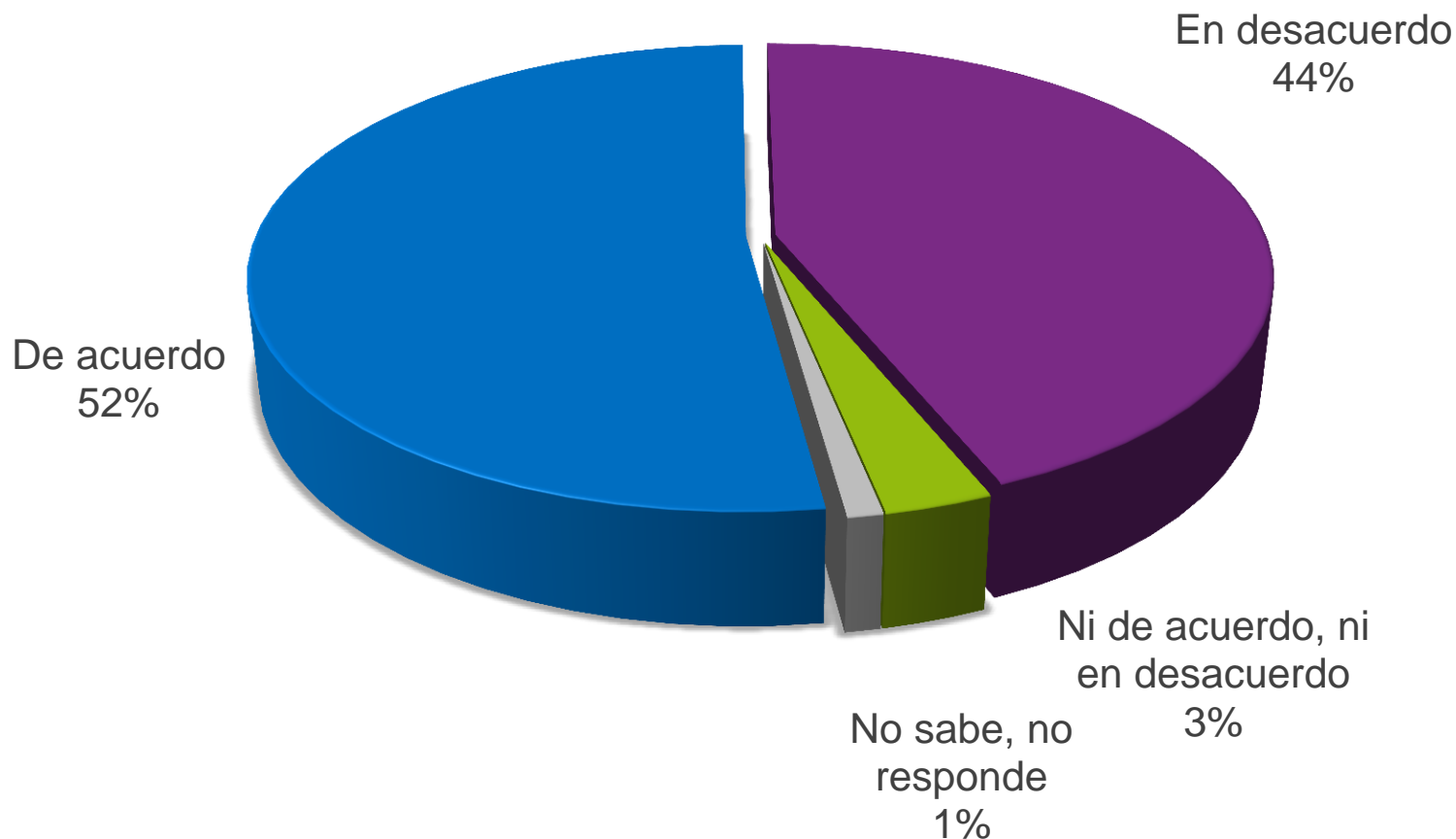
ORGANIZACIÓN DE MOVILIZACIONES 21 DE MAYO

¿Cree usted que es posible organizar una manifestación o protesta sin que esta termine con incidentes y hechos de violencia durante los 21 de Mayo?



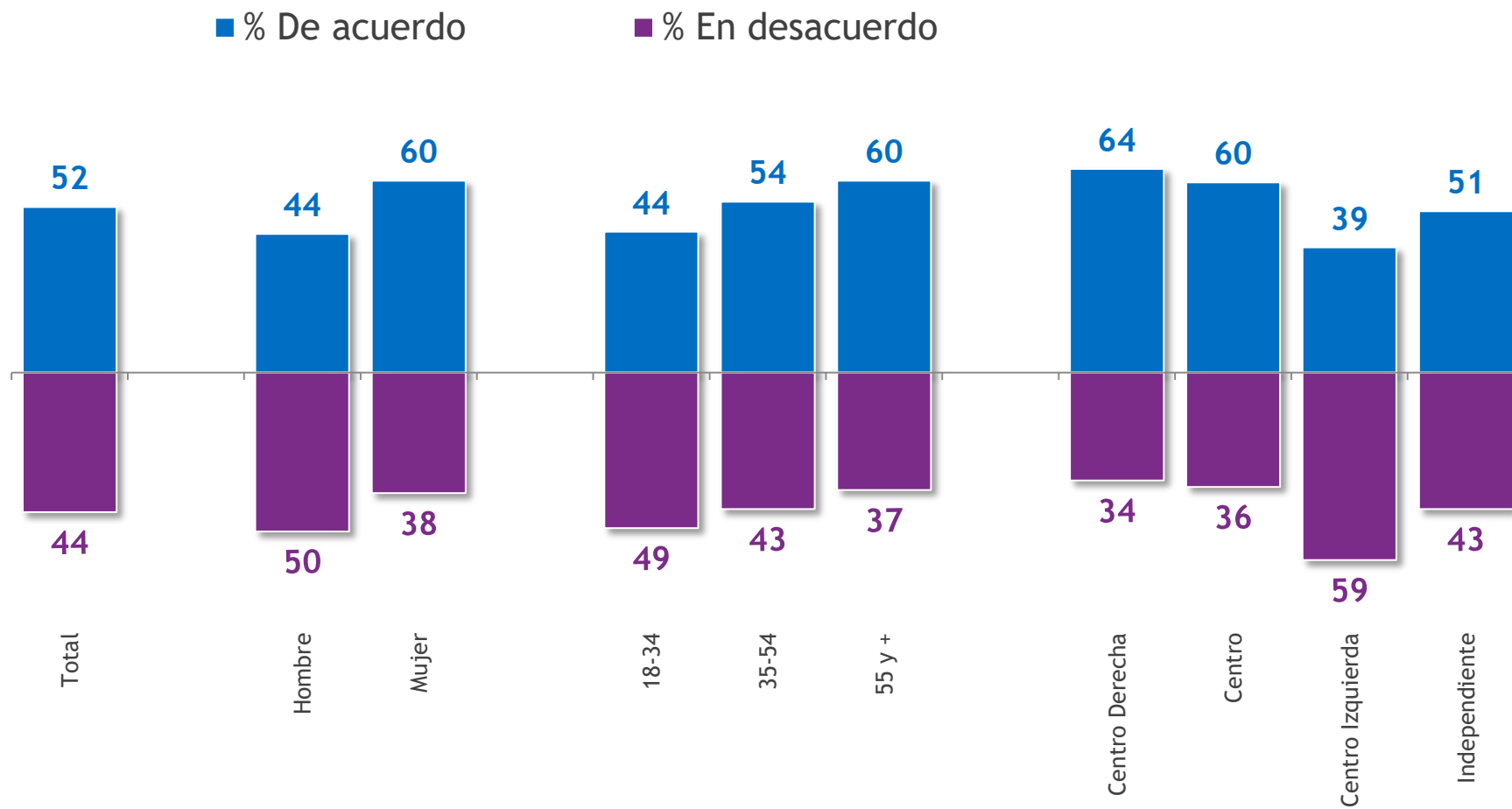
PROHIBICIÓN DE MOVILIZACIONES DURANTE 21 DE MAYO

¿Usted estaría de acuerdo o en desacuerdo con que se prohibieran las movilizaciones y manifestaciones sociales durante los 21 de Mayo?



PROHIBICIÓN DE MOVILIZACIONES DURANTE 21 DE MAYO

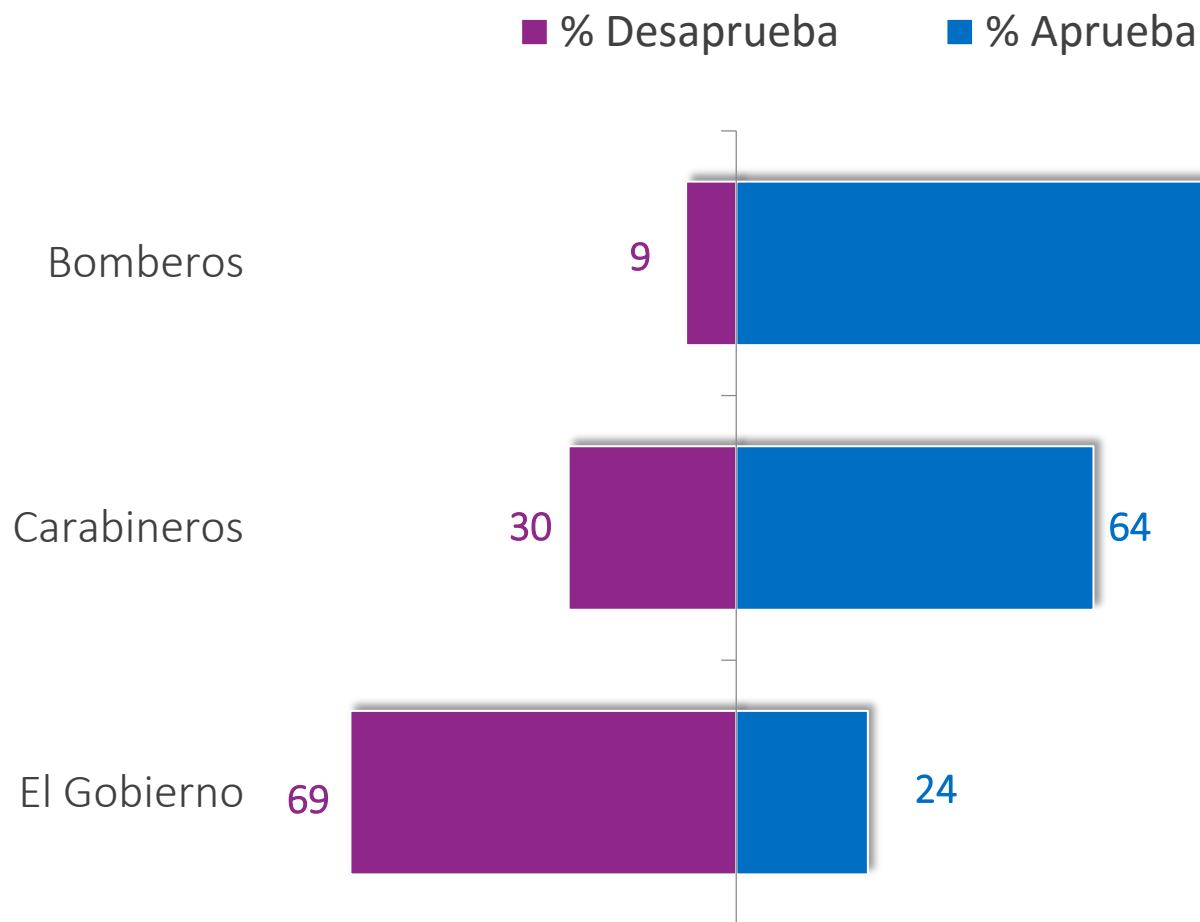
¿Usted estaría de acuerdo o en desacuerdo con que se prohibieran las movilizaciones y manifestaciones sociales durante los 21 de Mayo?



Casos: 711. Se omiten categorías 'Ni de acuerdo, ni en desacuerdo' y 'No sabe, no responde'

ORDEN PÚBLICO: APROBACIÓN AUTORIDADES

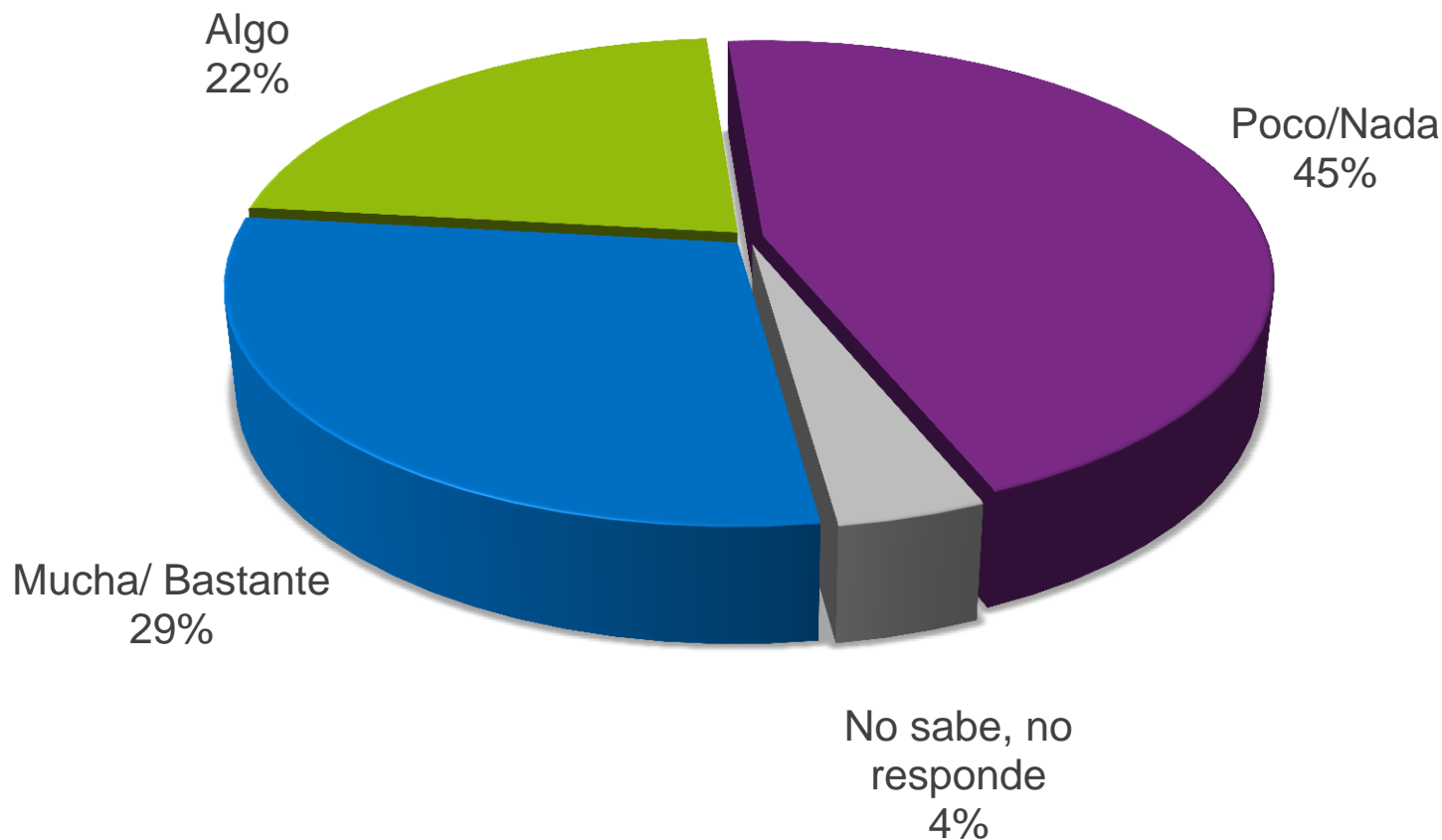
¿Usted aprueba o desaprueba el trabajo de... en el control del orden público durante el último 21 de Mayo?



Casos: 711. Se omiten categorías 'No aprueba ni desaprueba' y 'No sabe, no responde'

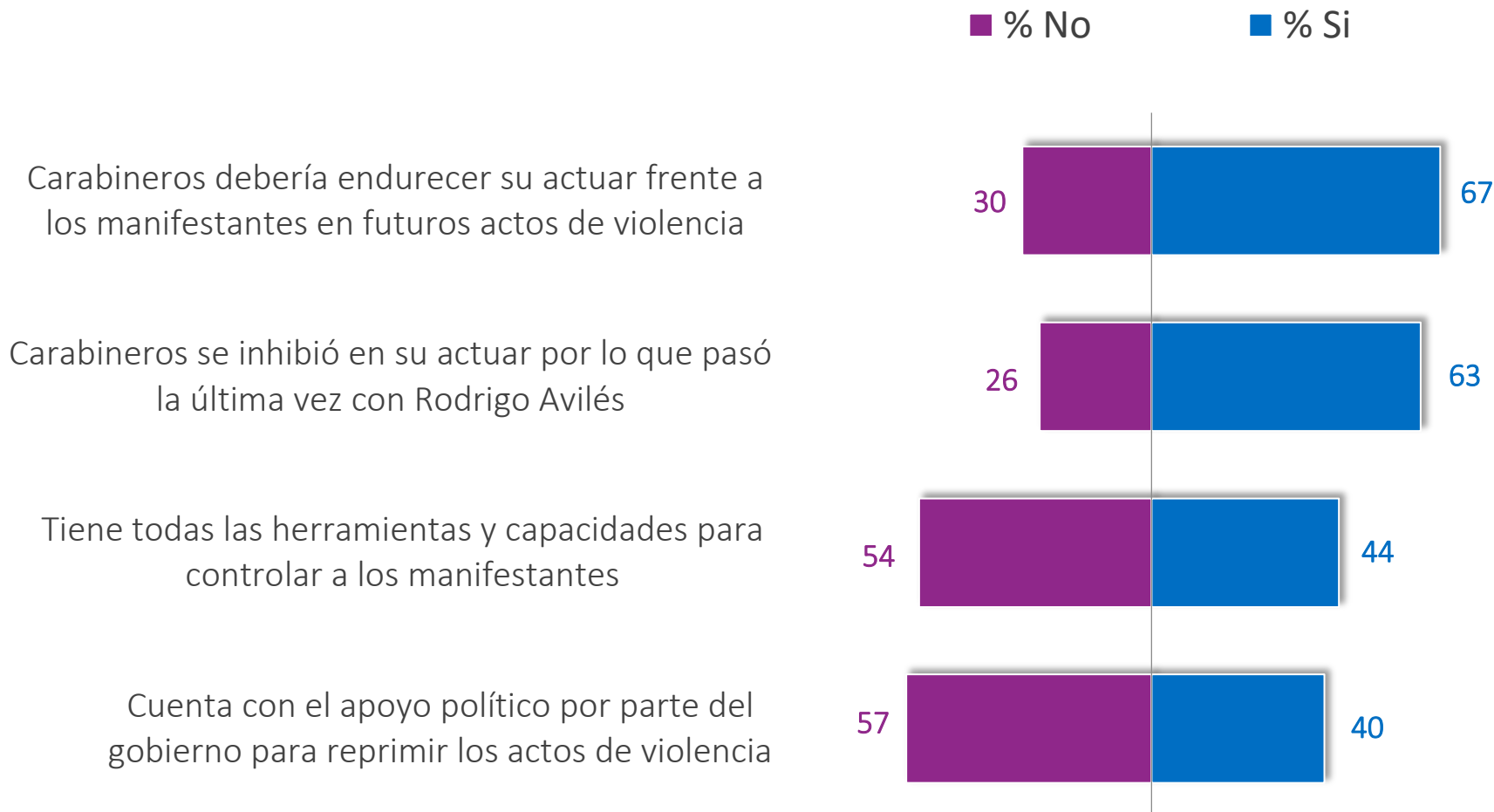
RESPONSABILIDAD DE CARABINEROS EN 21 DE MAYO

¿Cuánta responsabilidad cree Ud. que tiene Carabineros en los hechos de violencia que se vieron este último 21 de mayo...?



ACTUAR DE CARABINEROS DURANTE 21 DE MAYO

En relación al actuar de Carabineros durante el último 21 de mayo, ¿Ud. cree que...?



Casos: 711. Se omite categoría 'No sabe, no responde'

LEY ANTIENCAPUCHADOS

¿Usted está de acuerdo o en desacuerdo con una ley que prohíba a los encapuchados en las movilizaciones sociales?



LEY CONTROL PREVENTIVO DE IDENTIDAD

¿Usted esta de acuerdo o en desacuerdo con una ley que permita a Carabineros hacer controles preventivos de identidad?

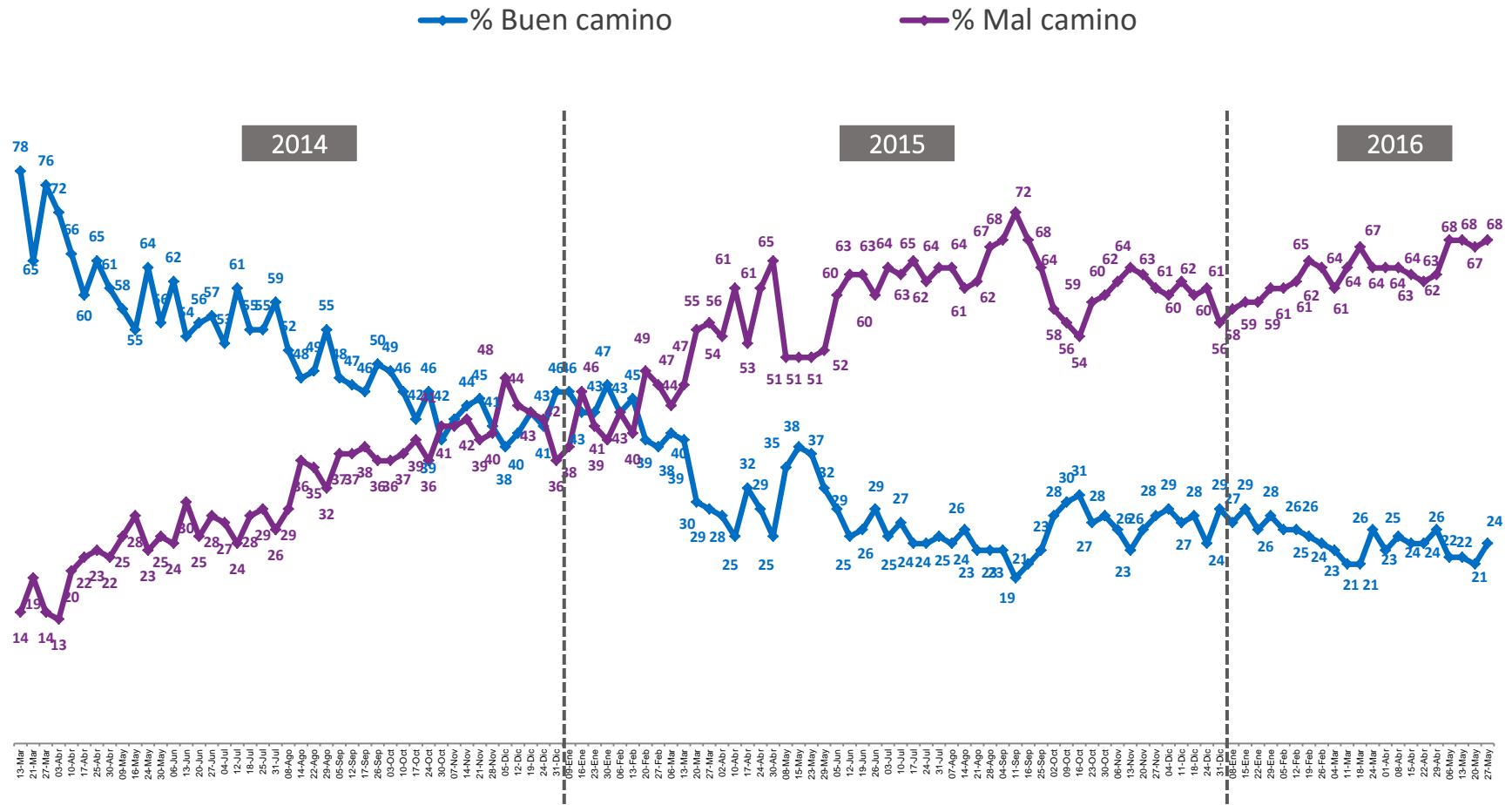




ECONOMÍA
Y SOCIEDAD

EVALUACIÓN PAÍS

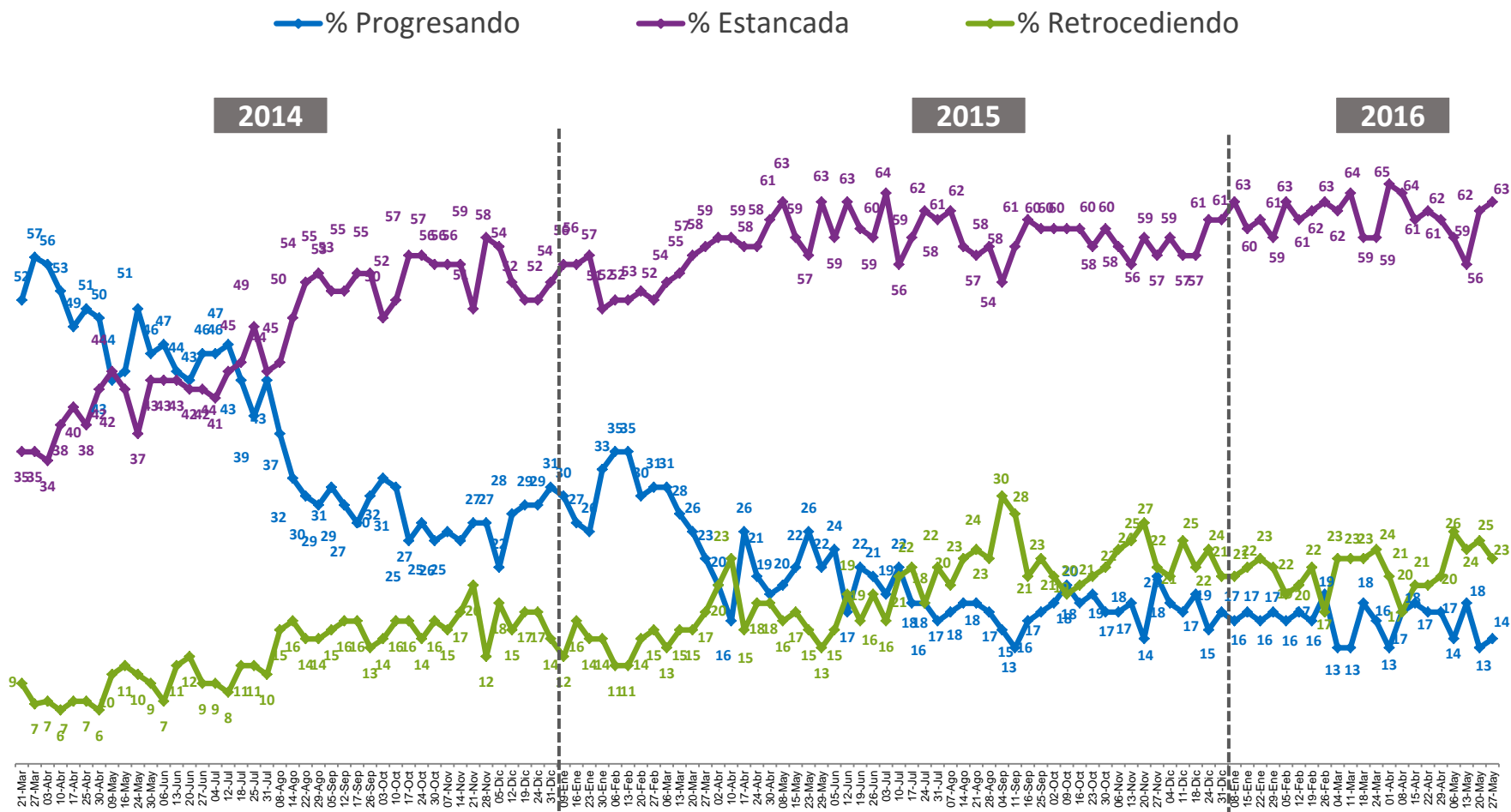
Pensando en todos los aspectos políticos, económicos y sociales, ¿Ud. cree que el país va por un buen camino o por un mal camino?



La diferencia para completar 100% corresponde a las respuestas 'Ni por el bueno ni por el malo' y 'No sabe, no responde'

PERCEPCIÓN DE PROGRESO ECONÓMICO

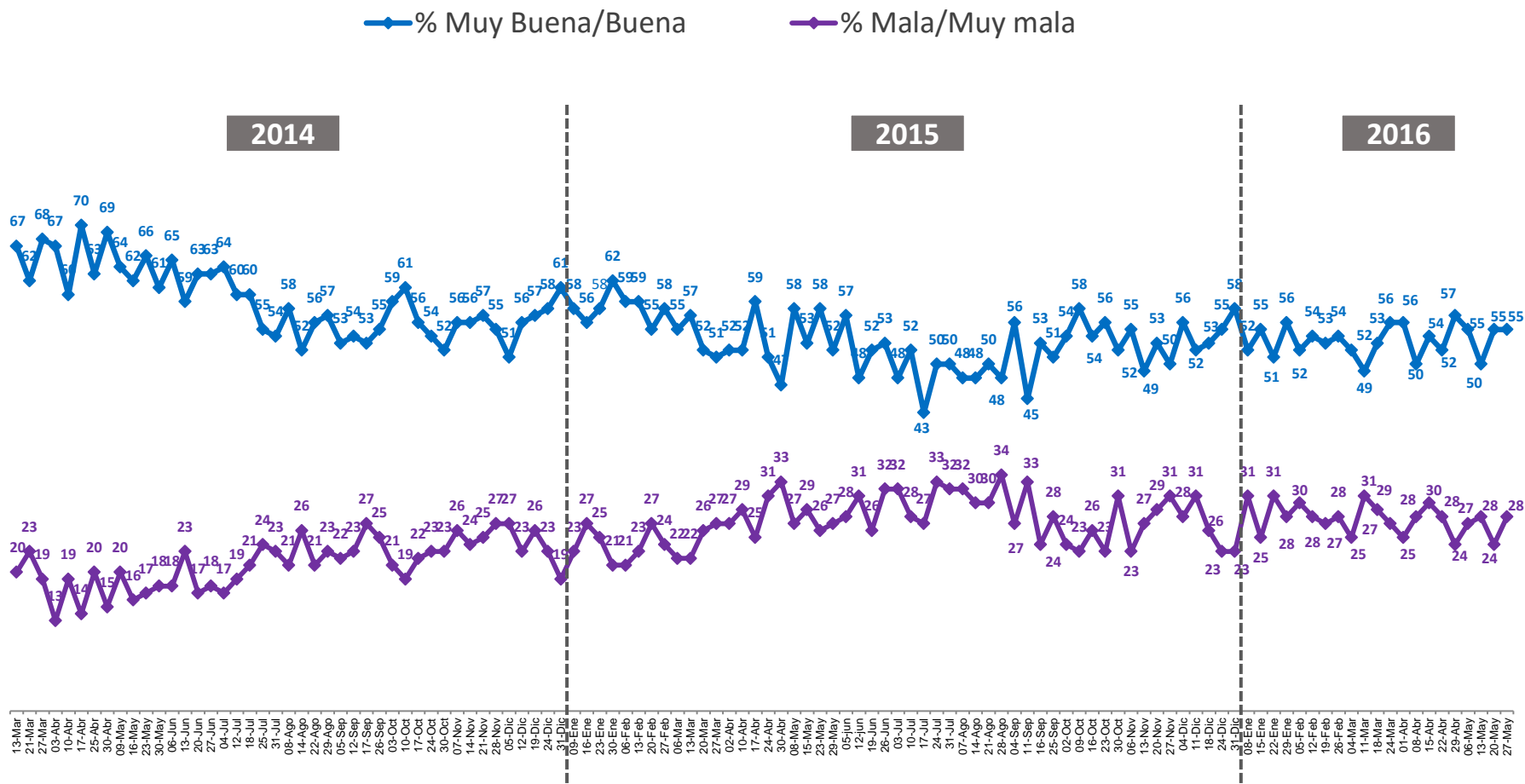
¿Ud. cree que en el momento actual la economía chilena está: progresando, estancada o en retroceso?



La diferencia para completar 100% corresponde a las respuestas 'No sabe, no responde'

EVALUACIÓN ECONÓMICA PERSONAL Y FAMILIAR

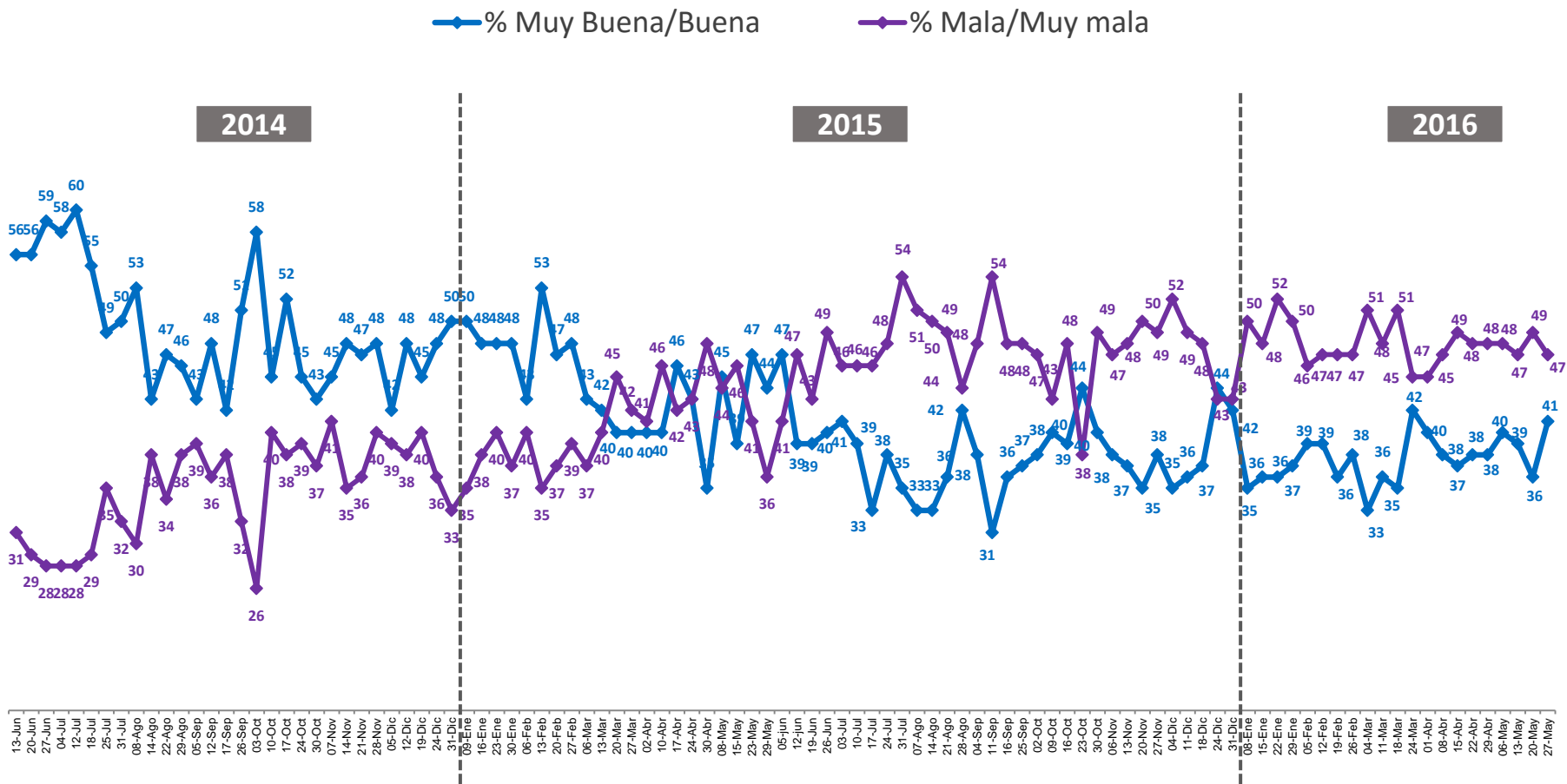
¿Cómo calificaría usted la situación económica actual de usted y su familia?



La diferencia para completar 100% corresponde a las respuestas “ni buena ni mala” y ‘No sabe, no responde’

EXPECTATIVAS DE CONSUMO

¿Cómo calificaría usted la situación económica de los consumidores para poder comprar bienes y servicios?



La diferencia para completar 100% corresponde a las respuestas “ni buena ni mala” y ‘No sabe, no responde’

EXPECTATIVAS DE EMPLEO

¿Cómo calificaría usted la situación actual del empleo en el país?

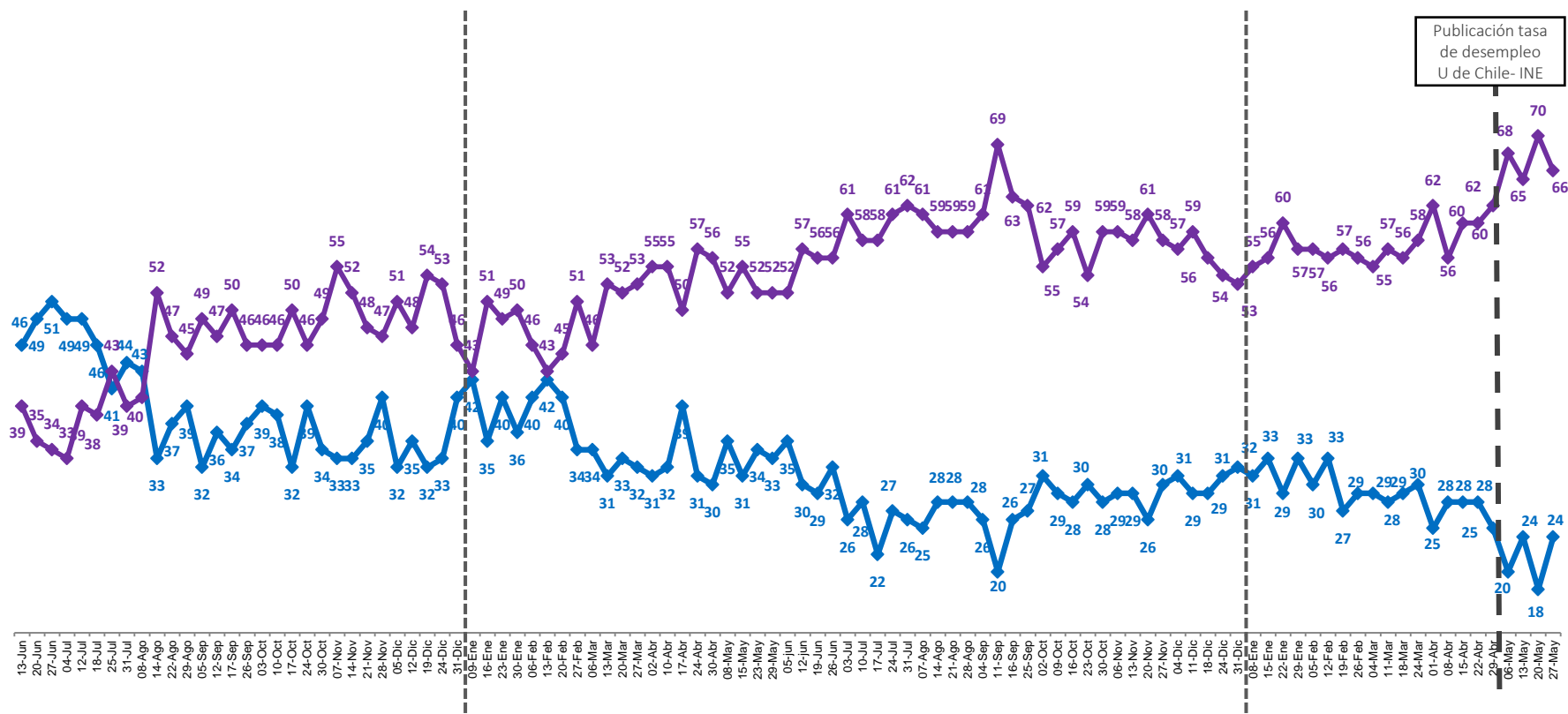


—●— % Muy Buena/Buena —●— % Mala/Muy mala

2014

2015

2016

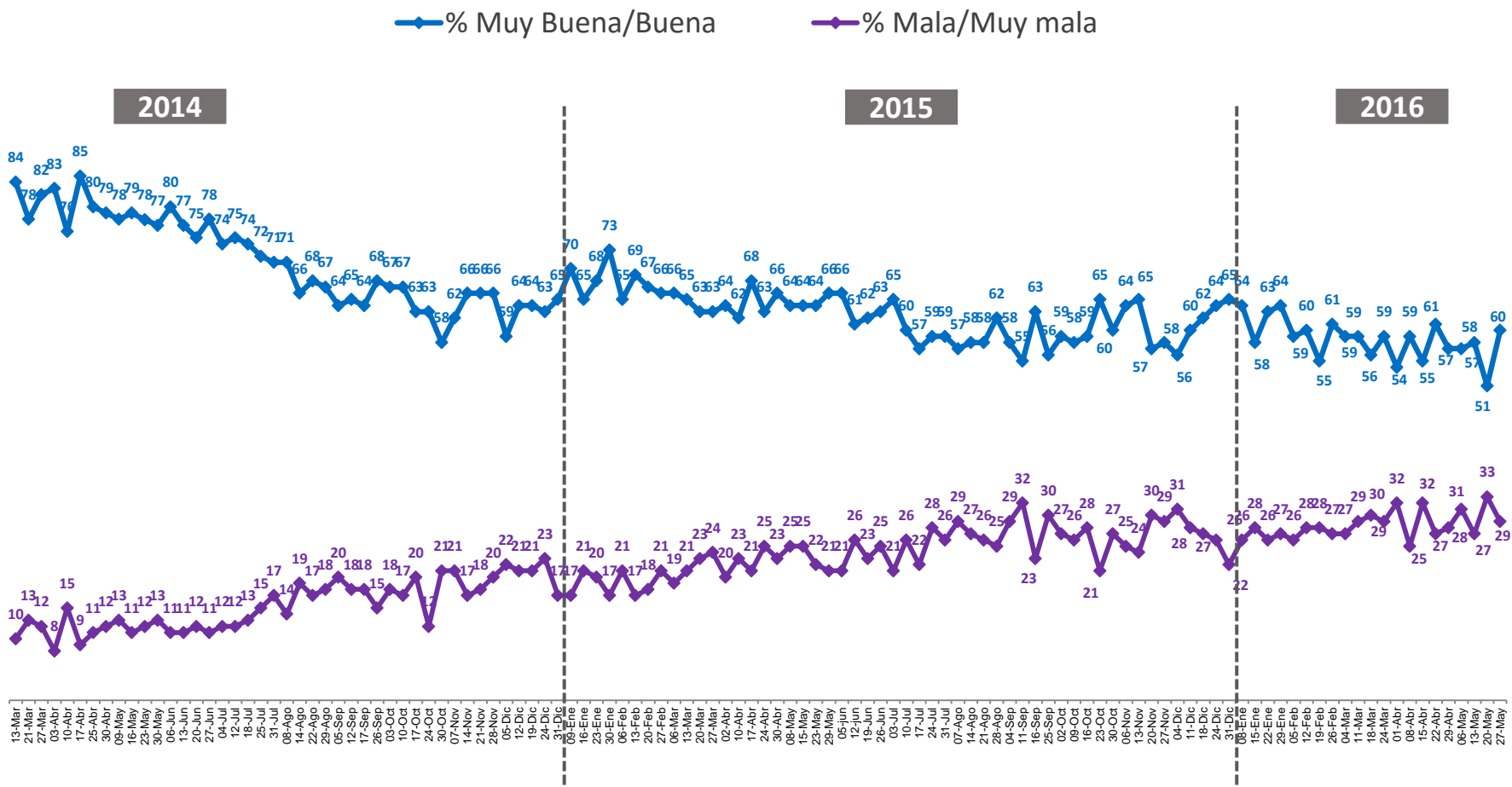


Publicación tasa de desempleo U de Chile- INE

La diferencia para completar 100% corresponde a las respuestas “ni buena ni mala” y ‘No sabe, no responde’

PERCEPCIÓN ECONÓMICA DE LAS EMPRESAS

¿Cómo calificaría usted la situación económica actual de las empresas?



La diferencia para completar 100% corresponde a las respuestas “ni buena ni mala” y ‘No sabe, no responde’

EXPECTATIVAS FUTURO DEL PAÍS

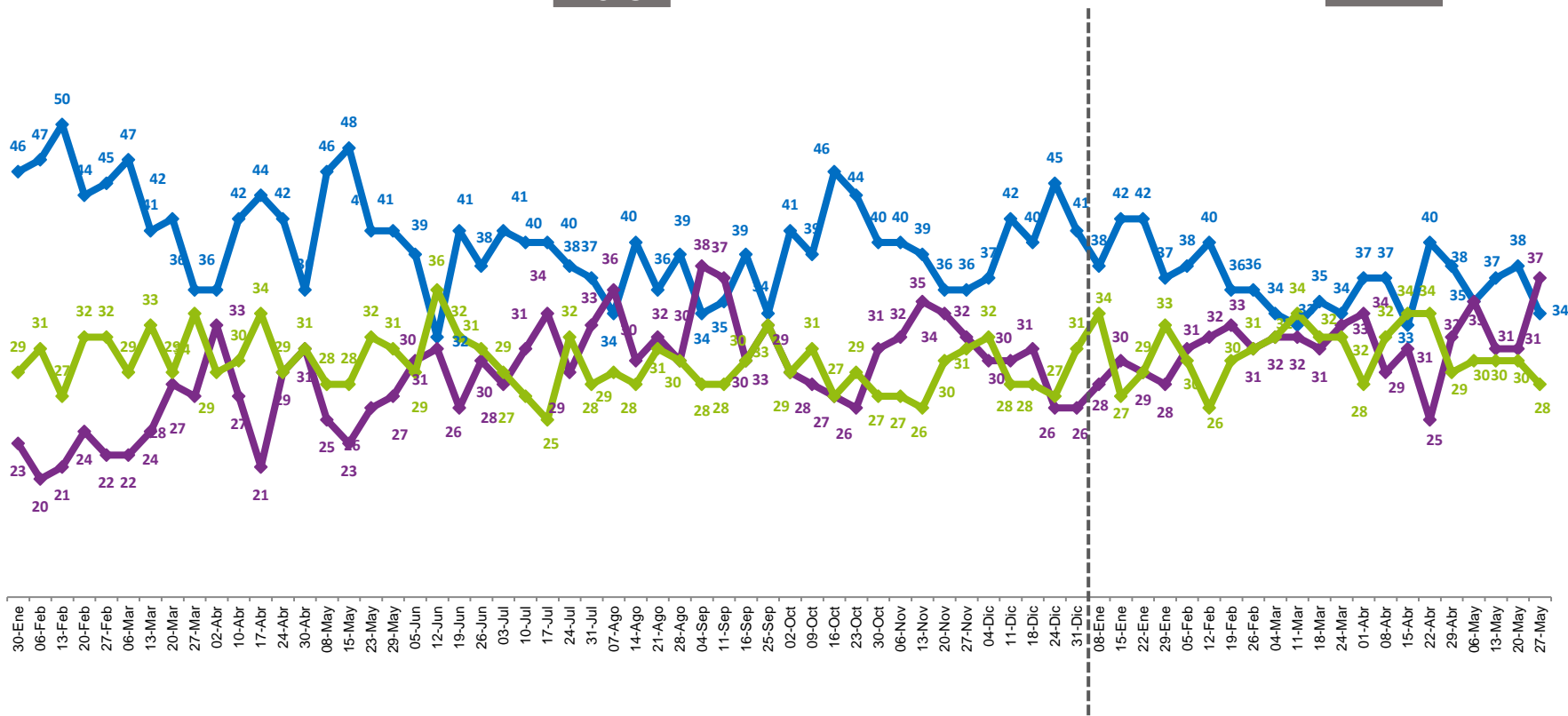
En general ¿Cómo se siente usted acerca del futuro del país?



◆ % Muy optimista/Optimista
 ◆ % Pesimista/Muy pesimista
 ◆ % Ni optimista ni pesimista

2015

2016



La diferencia para completar 100% corresponde a las respuestas 'No sabe, no responde'



Plaza
Pública

c a d e m