



Plaza  
Pública

c a d e m

# “ TRACK SEMANAL DE OPINIÓN PÚBLICA ”

10 de Julio 2017

Estudio #182



# METODOLOGÍA DE ESTUDIO

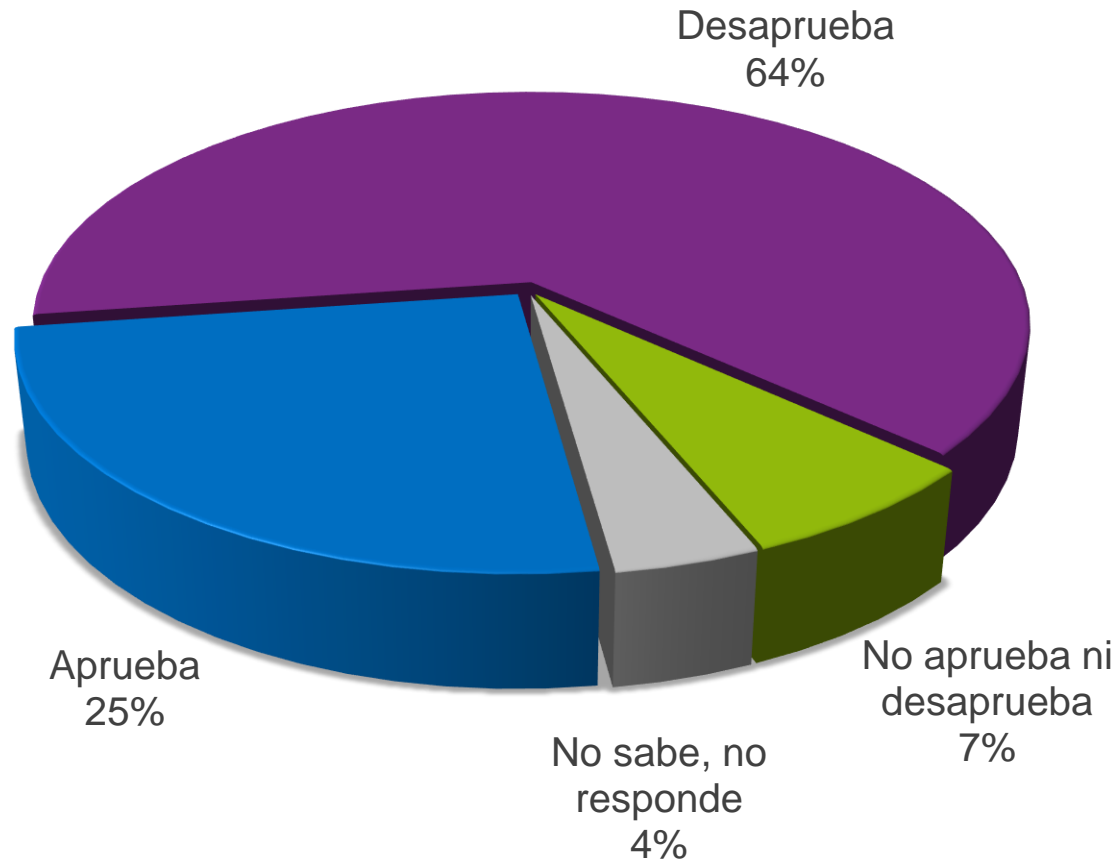
- Técnica:** Encuestas Telefónicas con Cati y encuestas Cara a Cara en puntos de afluencia con Tablet.
- Universo:** Chilenos, hombres y mujeres mayores de 18 años, habitantes de las 73 comunas urbanas con más de 50 mil personas que representan el 70.9% del total del país.
- Muestreo:** Para las entrevistas a través de teléfono fijo el muestreo fue probabilístico, a partir de BBDD con cobertura nacional, propias de CADEM, y dentro del hogar, la selección de los sujetos se hizo por cuotas de sexo, edad y NSE (Alto C1-C2; Medio C3; Bajo D/E). Para las entrevistas cara a cara en punto fijo con tablet se pre-definieron cuotas para comunas específicas en la Región Metropolitana, Valparaíso y Biobío, además de sexo, edad y GSE (ABC1 y D/E) como complemento al muestreo del teléfono fijo.
- Muestra semanal:** 720 casos. 497 entrevistas fueron aplicadas telefónicamente y 223 entrevistas cara a cara en puntos de afluencia. Margen de error de +/- 3,7 puntos porcentuales al 95% de confianza.
- Ponderación:** Los datos fueron ponderados a nivel de sujetos por GSE, Zona, Sexo y Edad, obteniendo una muestra de representación nacional para el universo en estudio.
- Fecha de terreno semanal:** Miércoles 05, Jueves 06 y Viernes 07 de Julio de 2017.

A black and white photograph of Michelle Bachelet, the former President of Chile, speaking at a podium. She is wearing glasses and a patterned jacket. The text "GOBIERNO MICHELLE BACHELET Y LAS REFORMAS" is overlaid on the image. The word "GOBIERNO" is in white, "MICHELLE BACHELET" is in purple, and "Y LAS REFORMAS" is in white. The text is arranged in three lines, with "MICHELLE BACHELET" being the largest and most prominent.

**GOBIERNO**  
**MICHELLE BACHELET**  
**Y LAS REFORMAS**

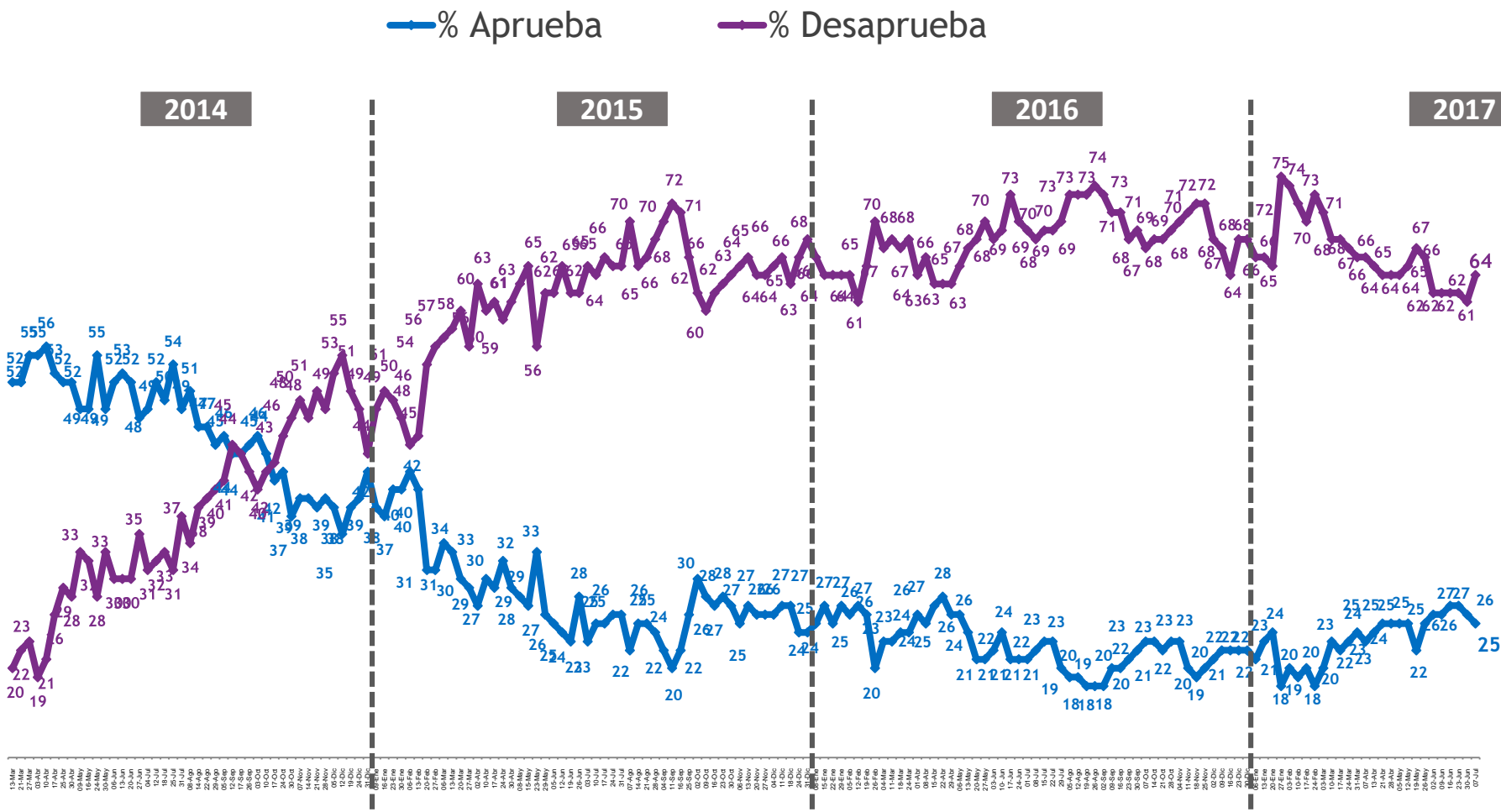
# APROBACIÓN PRESIDENCIAL

Independiente de su posición política, ¿Usted aprueba o desaprueba la forma como Michelle Bachelet está conduciendo su gobierno?



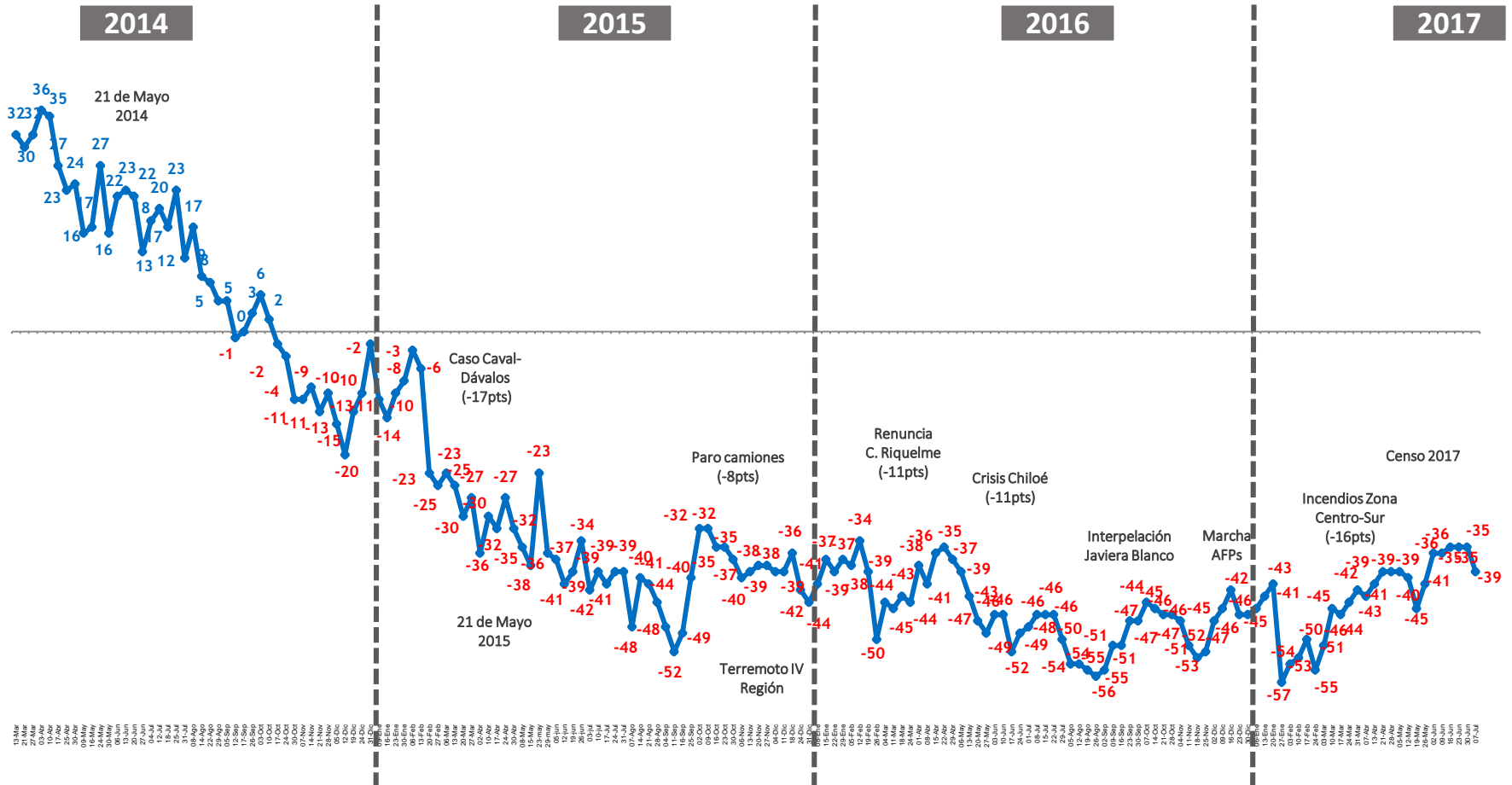
# APROBACIÓN PRESIDENCIAL

Independiente de su posición política, ¿Usted aprueba o desaprueba la forma como Michelle Bachelet está conduciendo su gobierno?



# NETO APROBACIÓN PRESIDENCIAL

Diferencia entre aprobadores y desaprobadores



# APROBACIÓN GABINETE MINISTERIAL

¿Usted aprueba o desaprueba el desempeño del actual equipo de ministras y ministros de la Presidenta Bachelet?



— % Aprueba

— % Desaprueba

2014

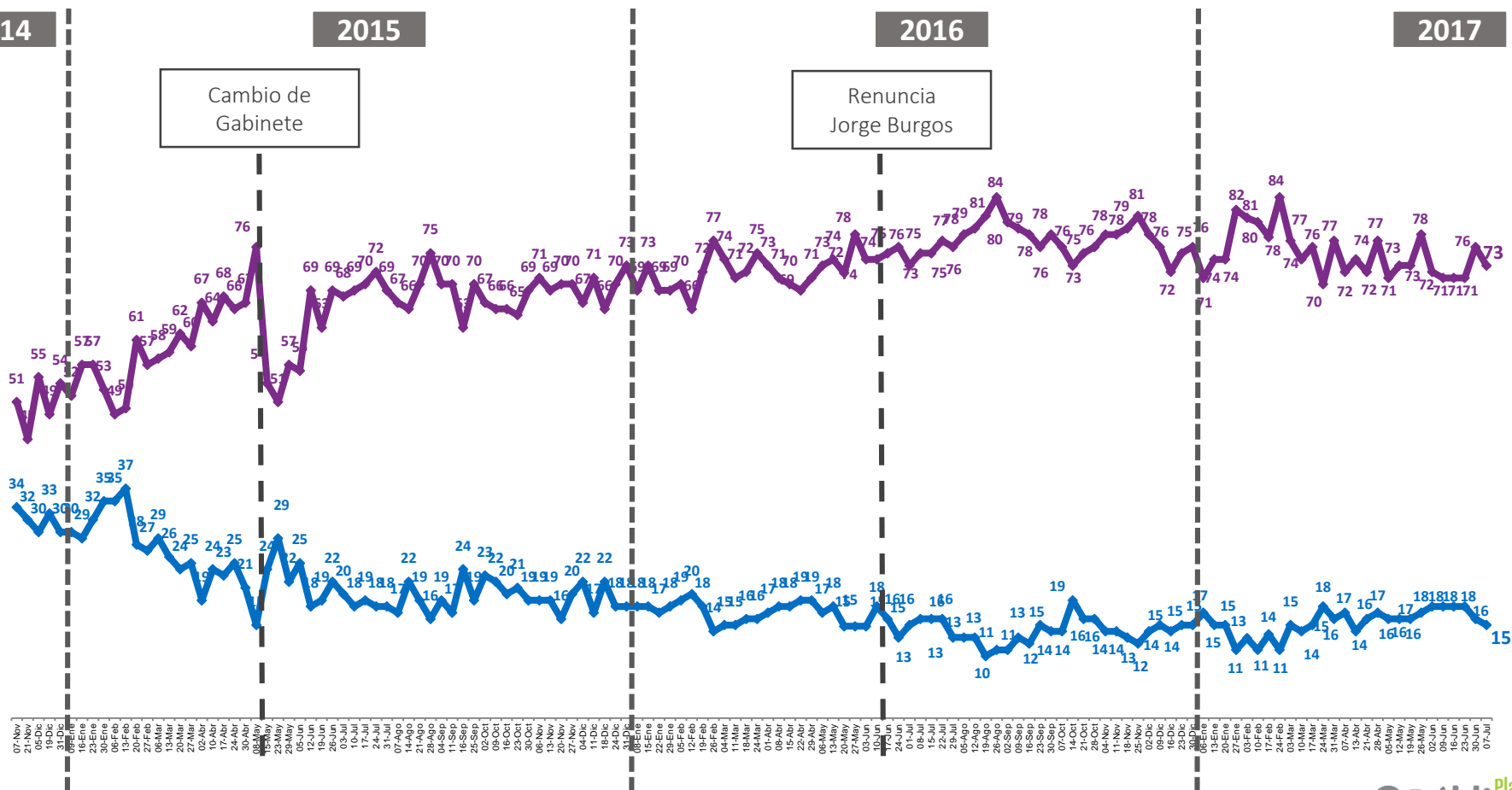
2015

2016

2017

Cambio de Gabinete

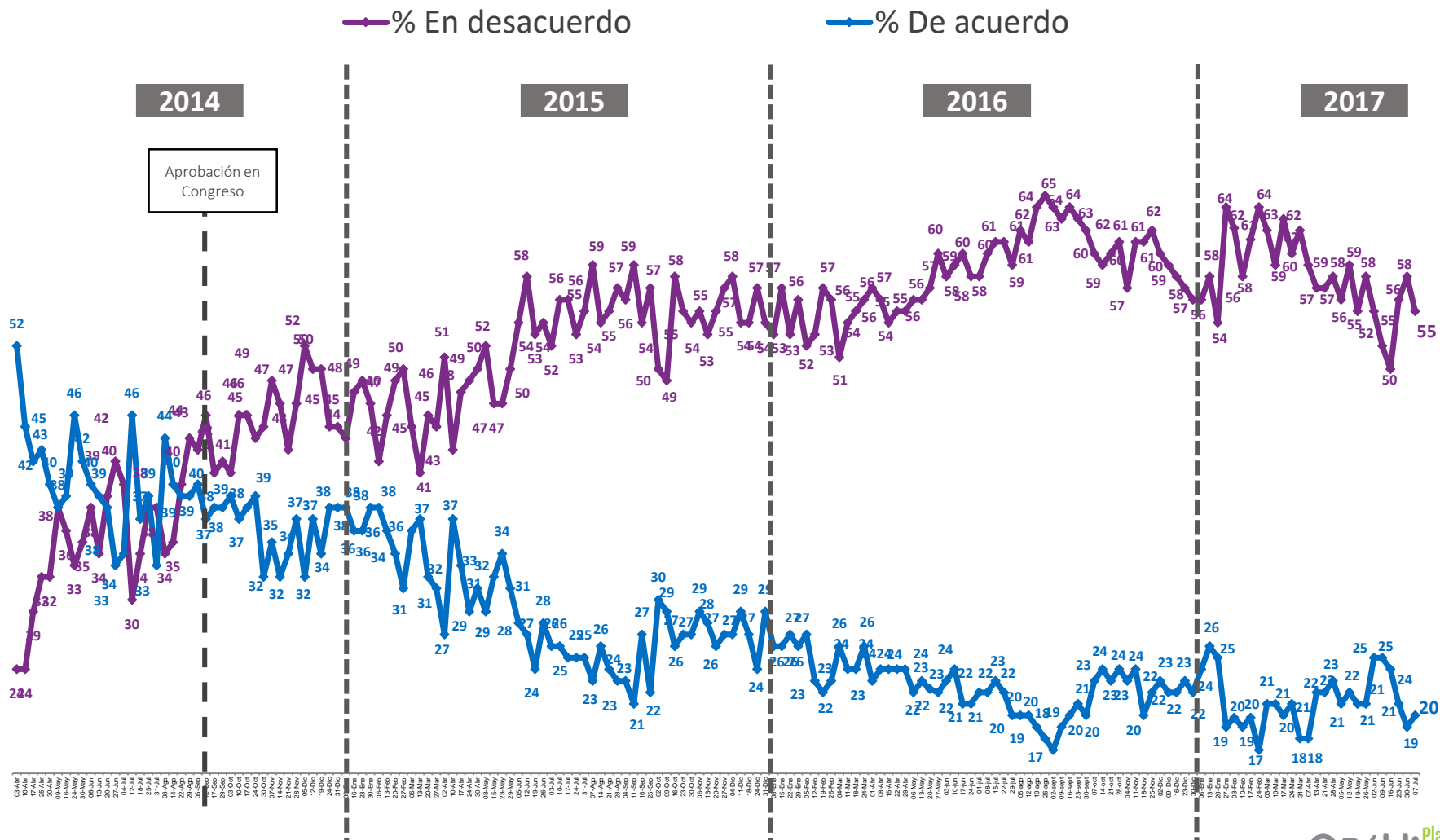
Renuncia Jorge Burgos





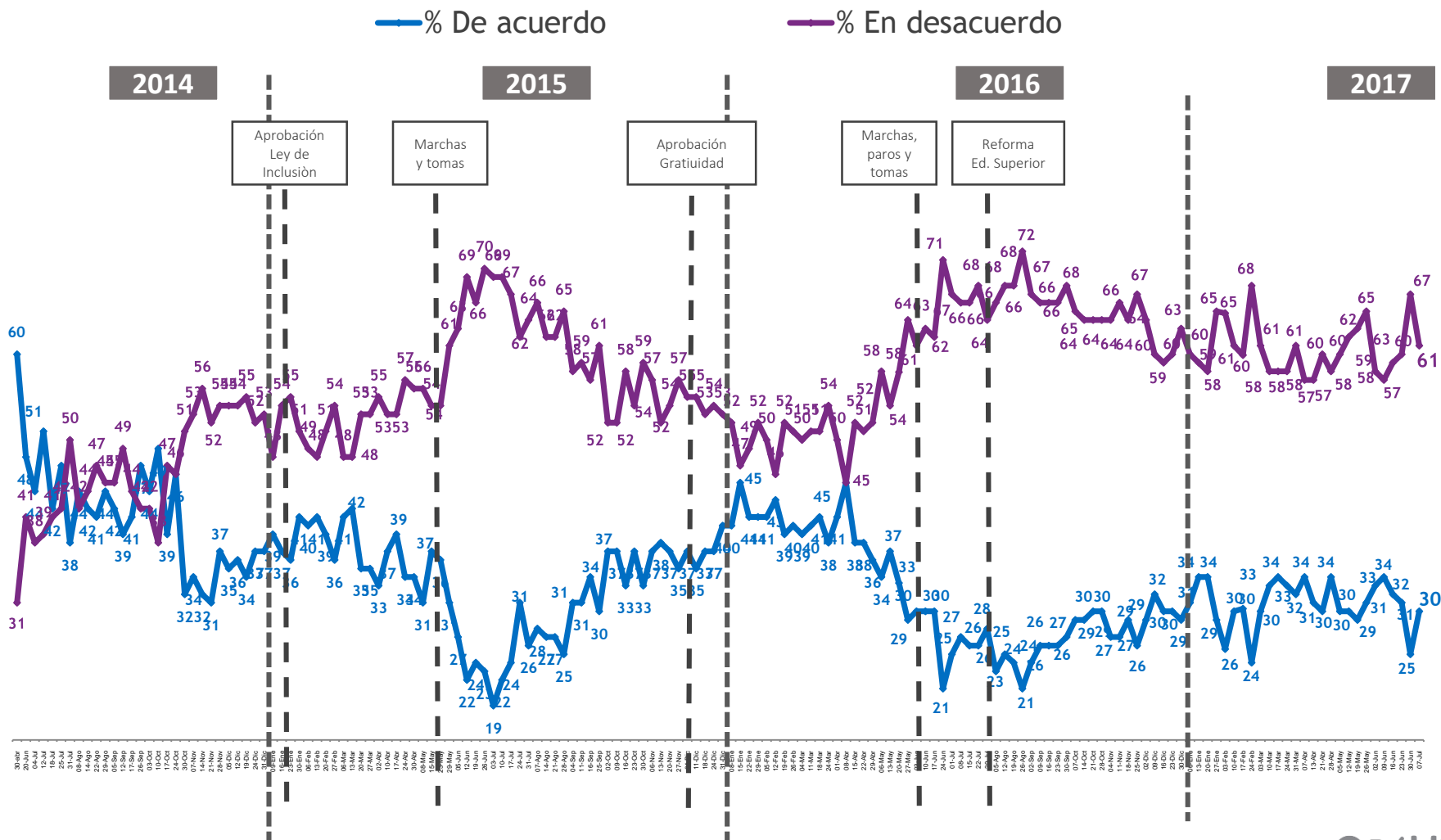
# EVALUACIÓN REFORMA TRIBUTARIA

En general, ¿Usted está de acuerdo o en desacuerdo con la reforma tributaria que ya fue aprobada en el Congreso?



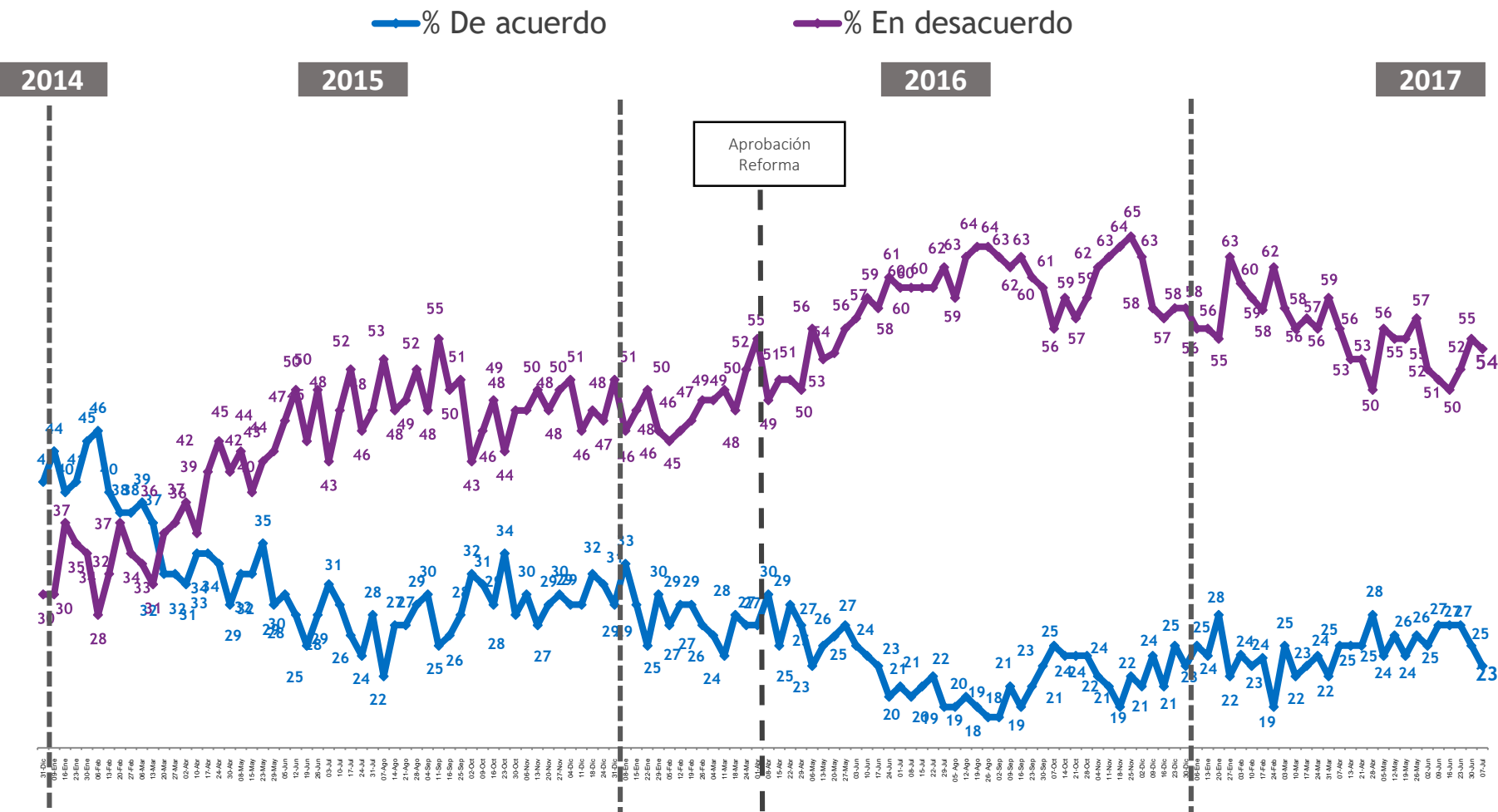
# EVALUACIÓN REFORMA EDUCACIONAL

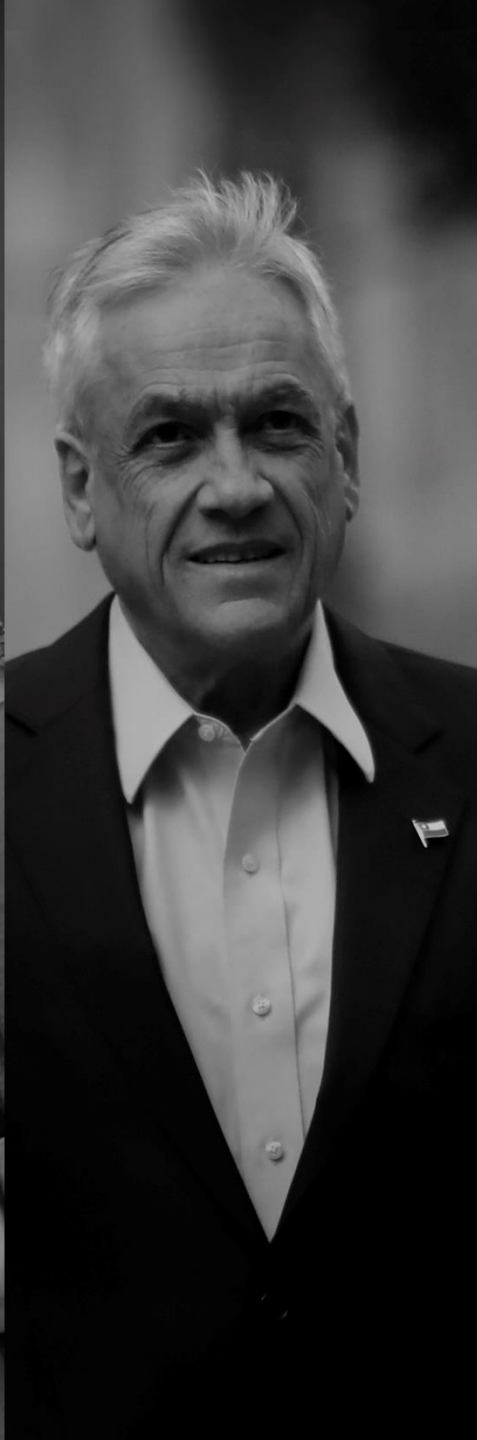
¿Usted está de acuerdo o en desacuerdo con la reforma a la educación del gobierno?



# EVALUACIÓN REFORMA LABORAL

En general, ¿Ud. está de acuerdo o en desacuerdo con la reforma laboral presentada por Michelle Bachelet?



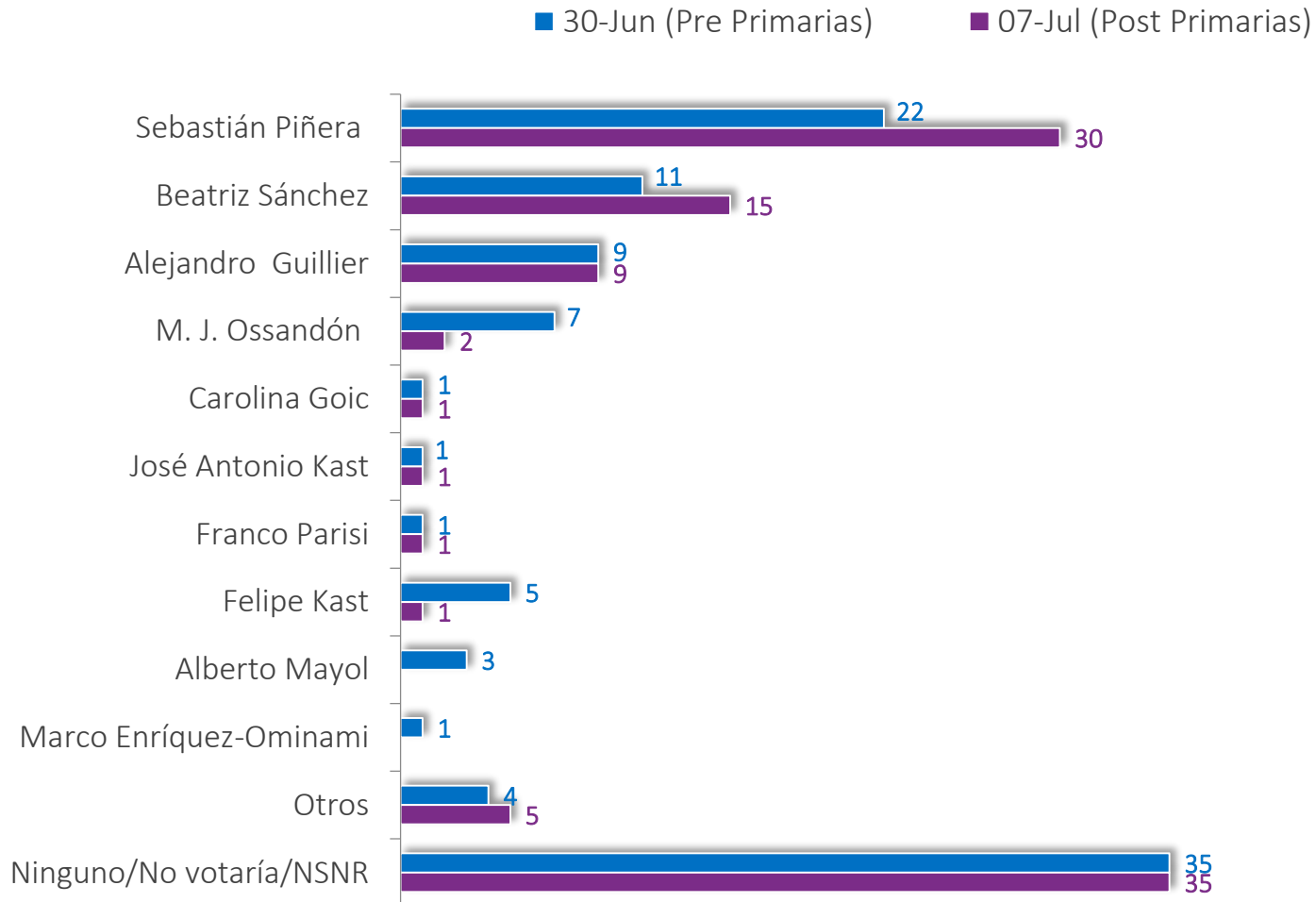


**MONITOREO**  
**PRESIDENCIAL**

# CLIMA DE OPINIÓN ELECTORAL

Con excepción de la Presidenta Michelle Bachelet, ¿Me podría decir por quién votaría usted si las próximas elecciones presidenciales fueran este fin de semana?

% Respuesta Espontánea

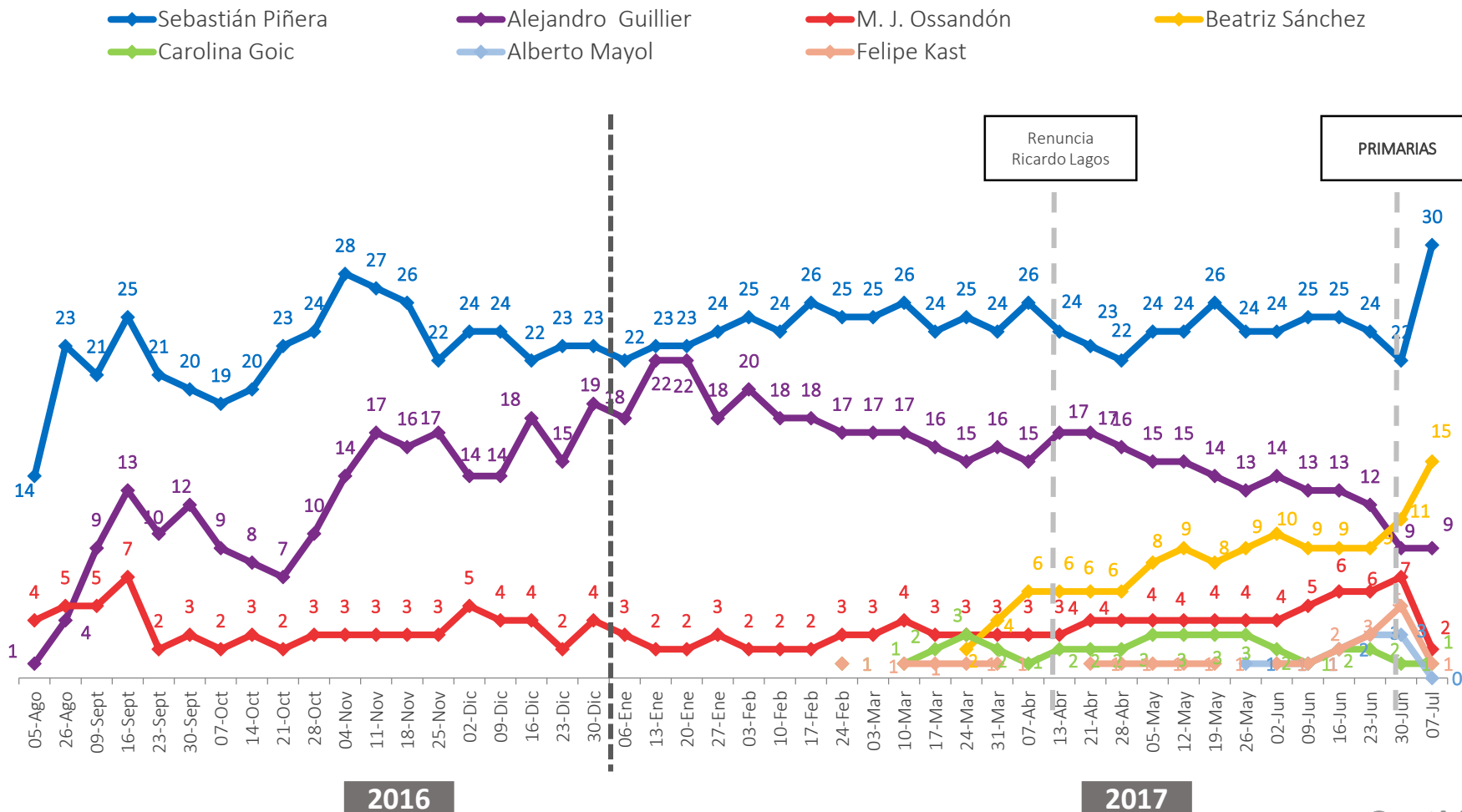


# CLIMA DE OPINIÓN ELECTORAL

Con excepción de la Presidenta Michelle Bachelet, ¿Me podría decir por quién votaría usted si las próximas elecciones presidenciales fueran este fin de semana?



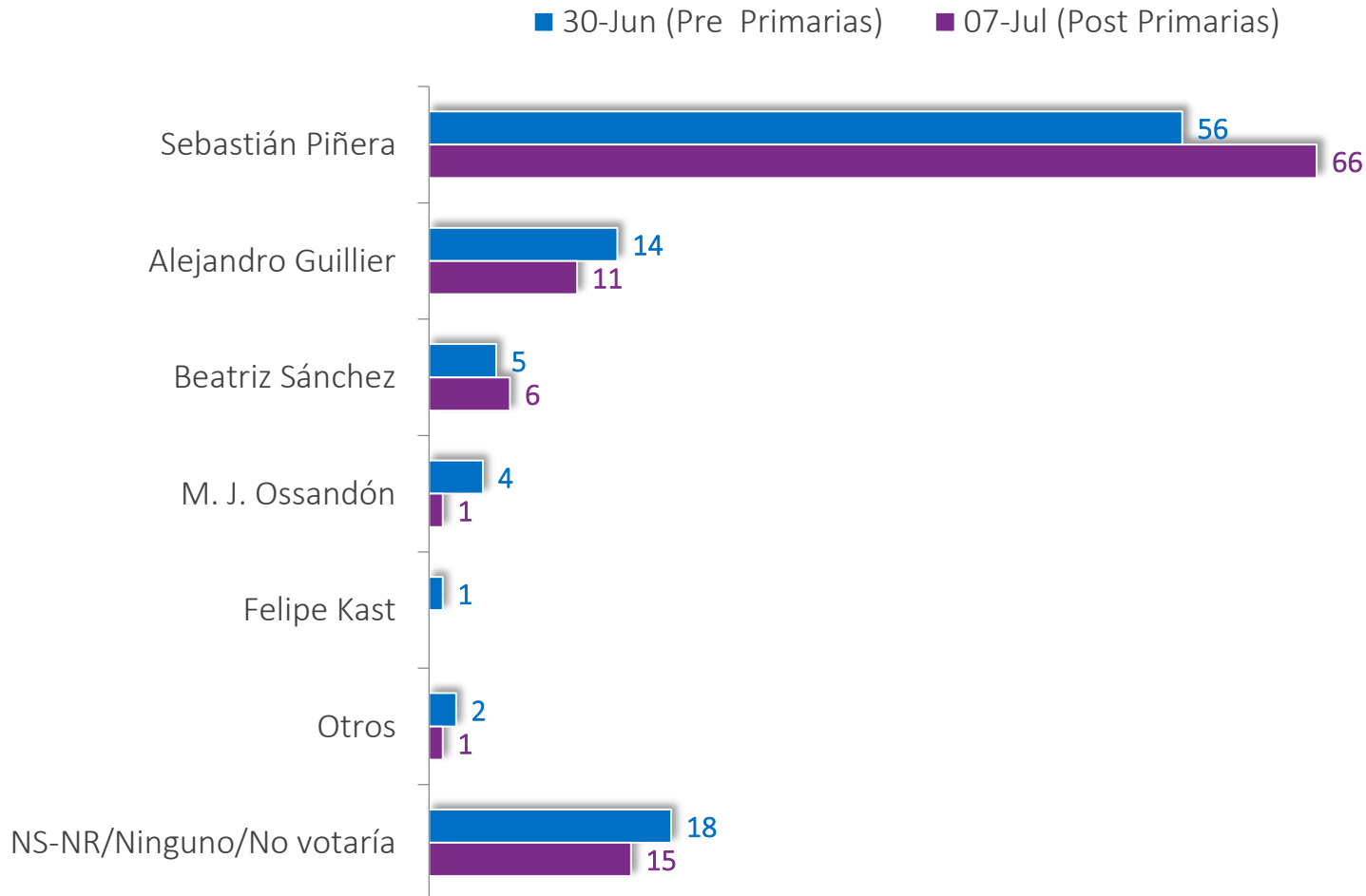
% Respuesta Espontánea



# EXPECTATIVA PRÓXIMO PRESIDENTE

Independiente de su preferencia y exceptuando a la Presidenta Bachelet  
¿Quién cree usted que será el próximo presidente de Chile?

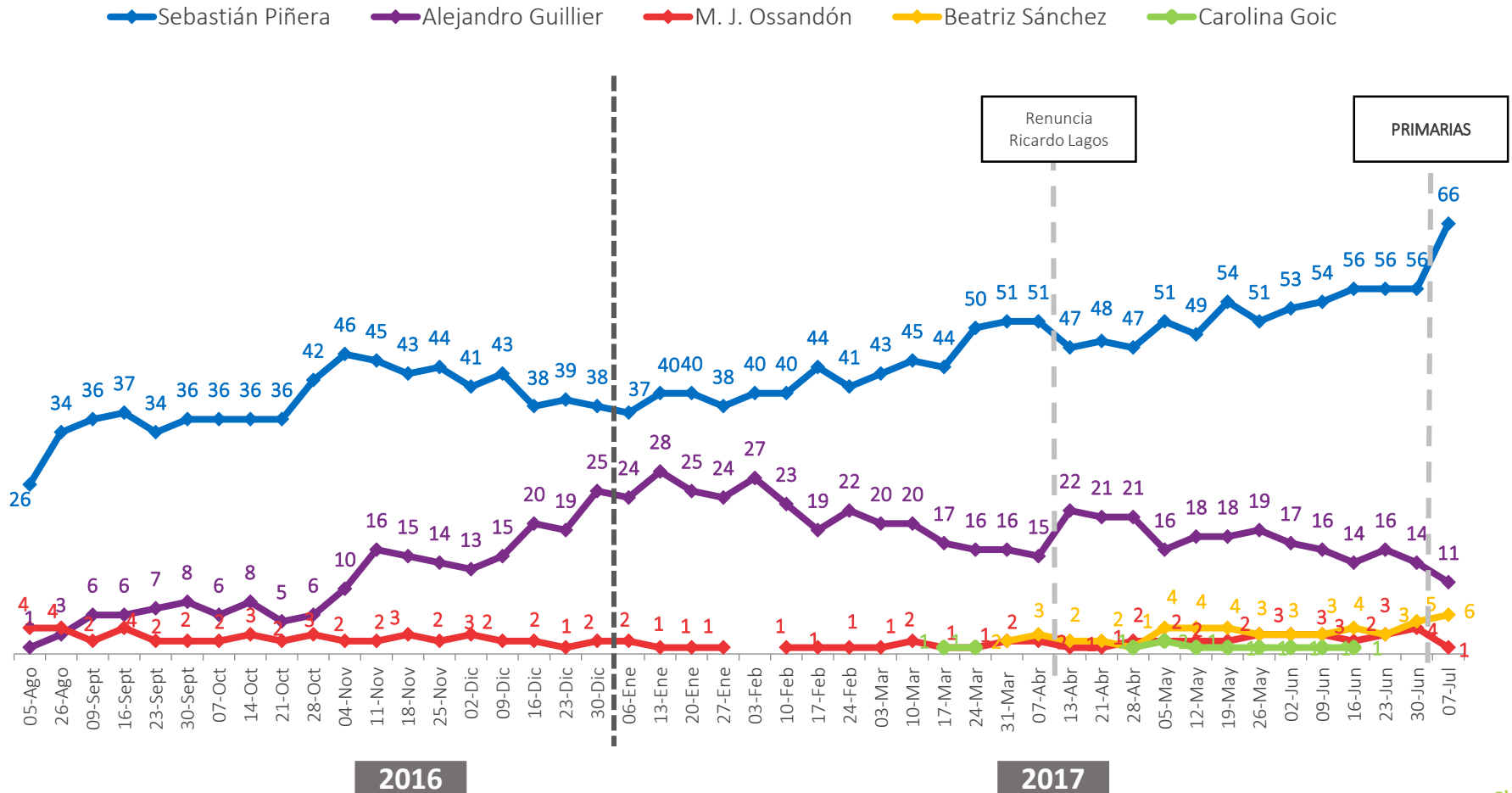
% Respuesta Espontánea



# EXPECTATIVA PRÓXIMO PRESIDENTE

Independiente de su preferencia y exceptuando a la Presidenta Bachelet  
¿Quién cree usted que será el próximo presidente de Chile?

% Respuesta Espontánea





**“ CÁLCULO  
VOTANTE PROBABLE ”**

**Julio 2017**

# PERFIL VOTANTE PROBABLE



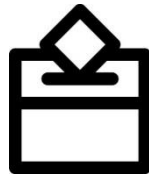
El calculo del votante probable se genera a partir de la combinación de tres preguntas:

1. Declaración de participación en las últimas elecciones con voto voluntario (Municipales 2016 y Presidencial 2013).
2. Interés en la próxima elección presidencial.
3. Disposición de ir votar en las próximas elecciones presidenciales.

De acuerdo a las respuestas de cada pregunta se asignan puntajes y se genera un índice con el objetivo de identificar a aquellas personas con una mayor probabilidad de ir a votar.

A partir de los resultados obtenemos los siguientes escenarios:

Escenario 1:



45%

Escenario 2:



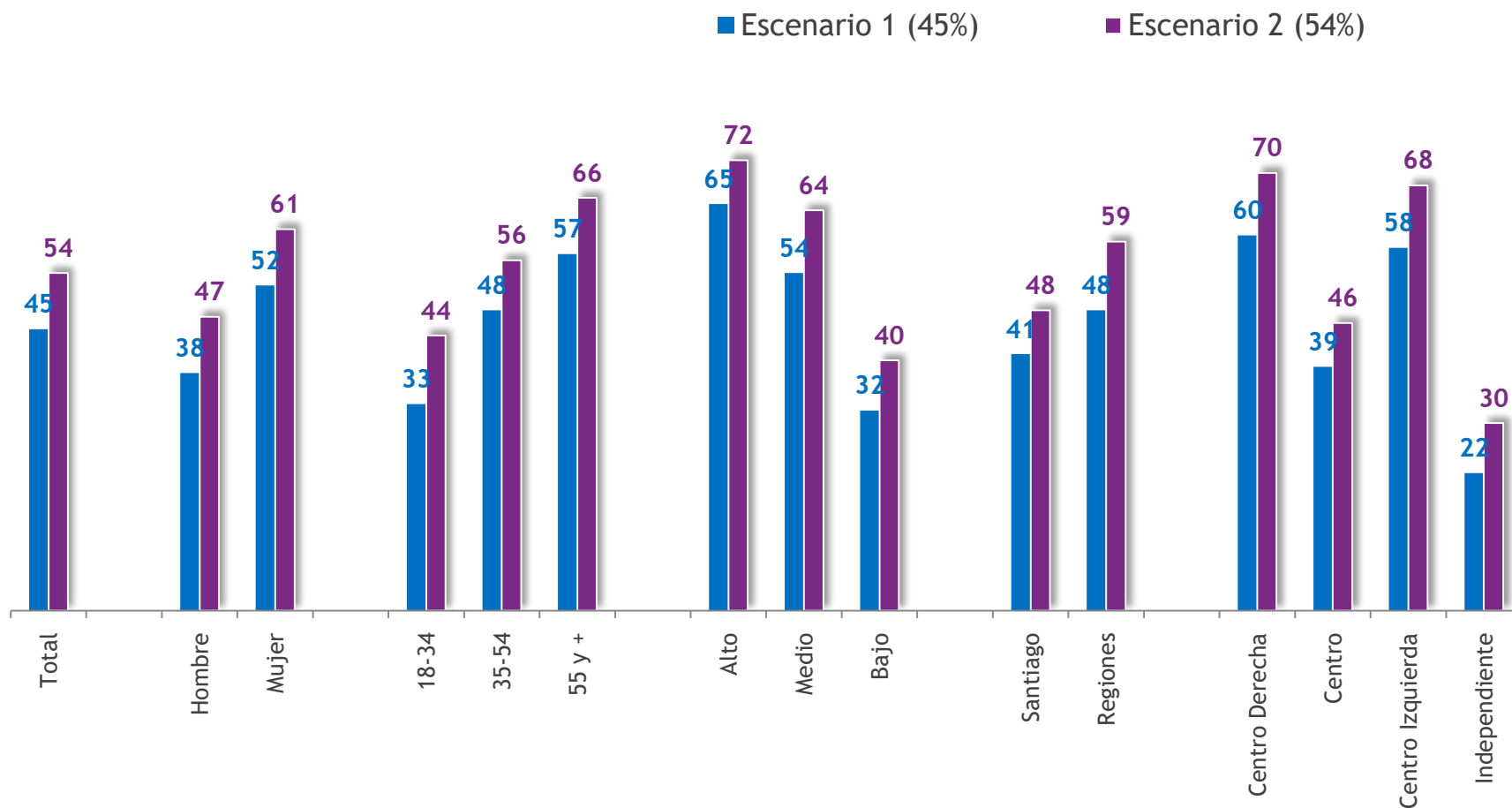
54%

## Participación Presidencial 2013:

49% en primera vuelta de un total de 13,5 millones de personas habilitadas según Servel.

42% de participación electoral en la segunda vuelta

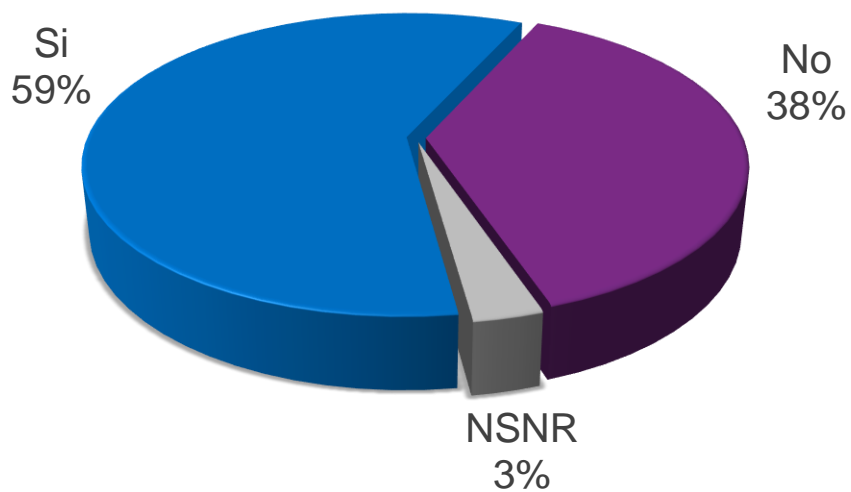
# PERFIL VOTANTE PROBABLE



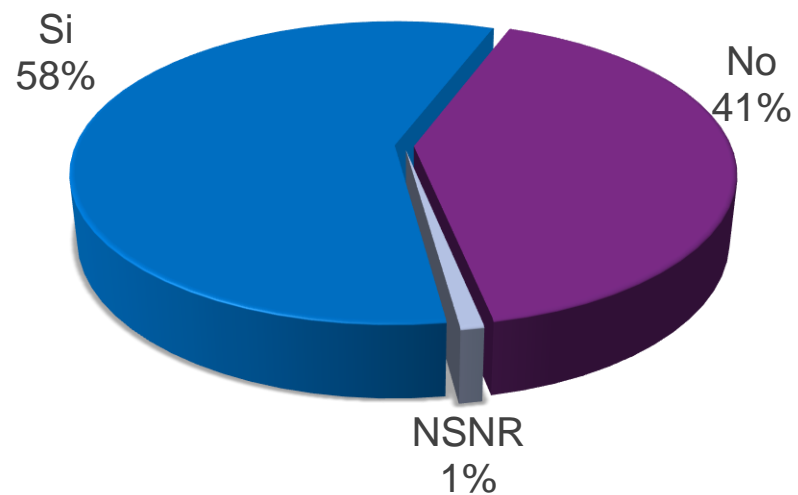
# PARTICIPACIÓN EN ELECCIONES PASADAS



Elección Presidencial  
2013

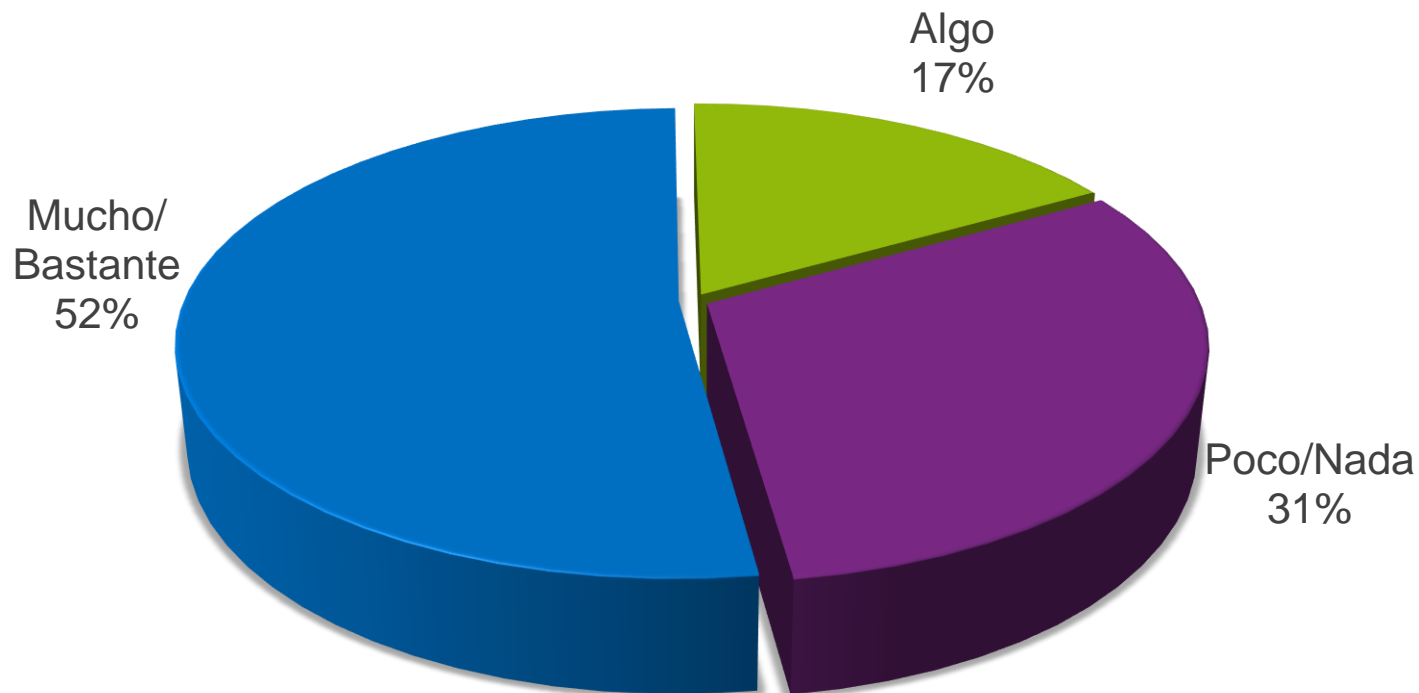


Elección Municipal 2016



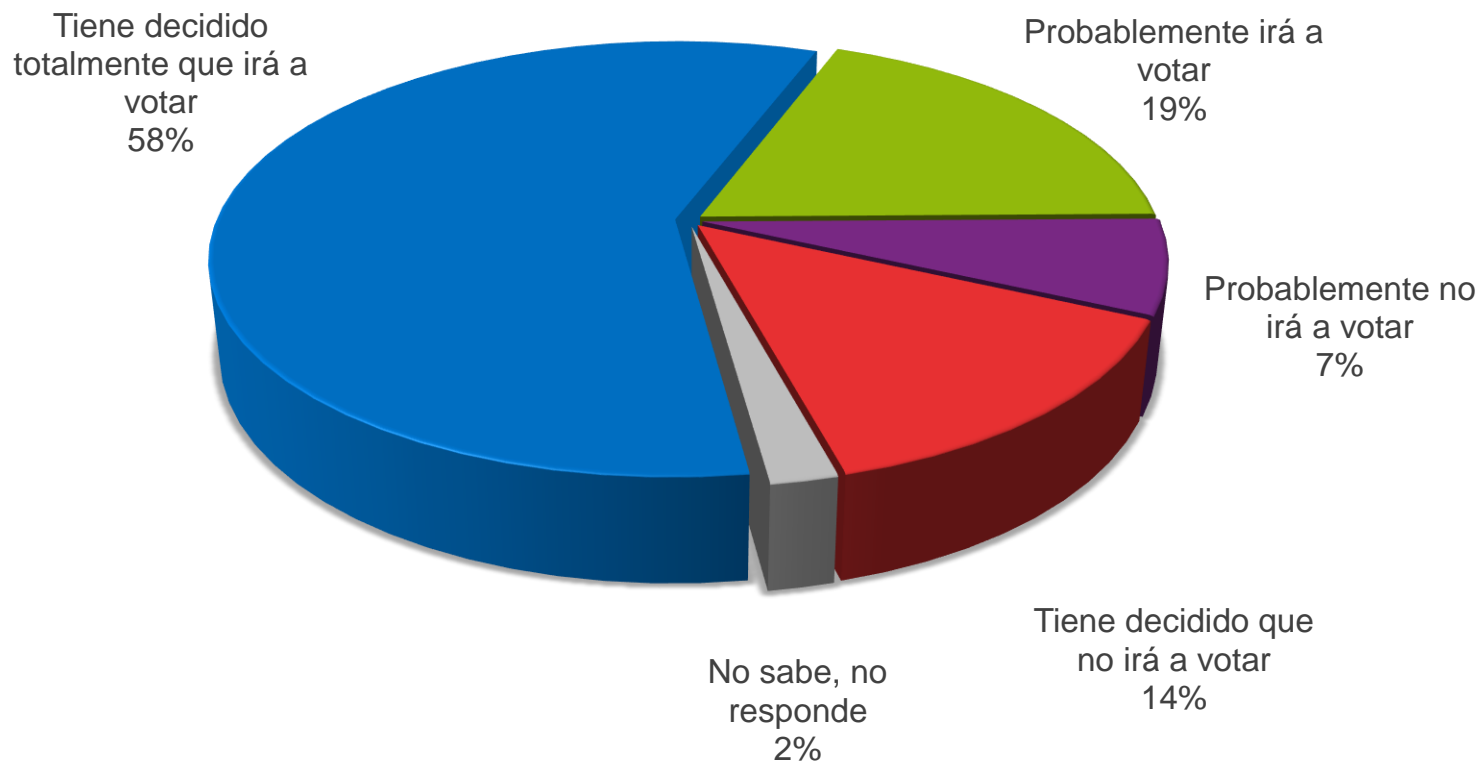
# INTERÉS EN ELECCIÓN PRESIDENCIAL

¿Cuánto interés tiene Usted en la elección presidencial de noviembre de este año?



# INTENCIÓN DE VOTAR EN ELECCIÓN PRESIDENCIAL

Pensando en las próximas elecciones presidenciales, ¿Usted...?



“ ESCENARIO DE PRIMERA VUELTA ”

Julio 2017

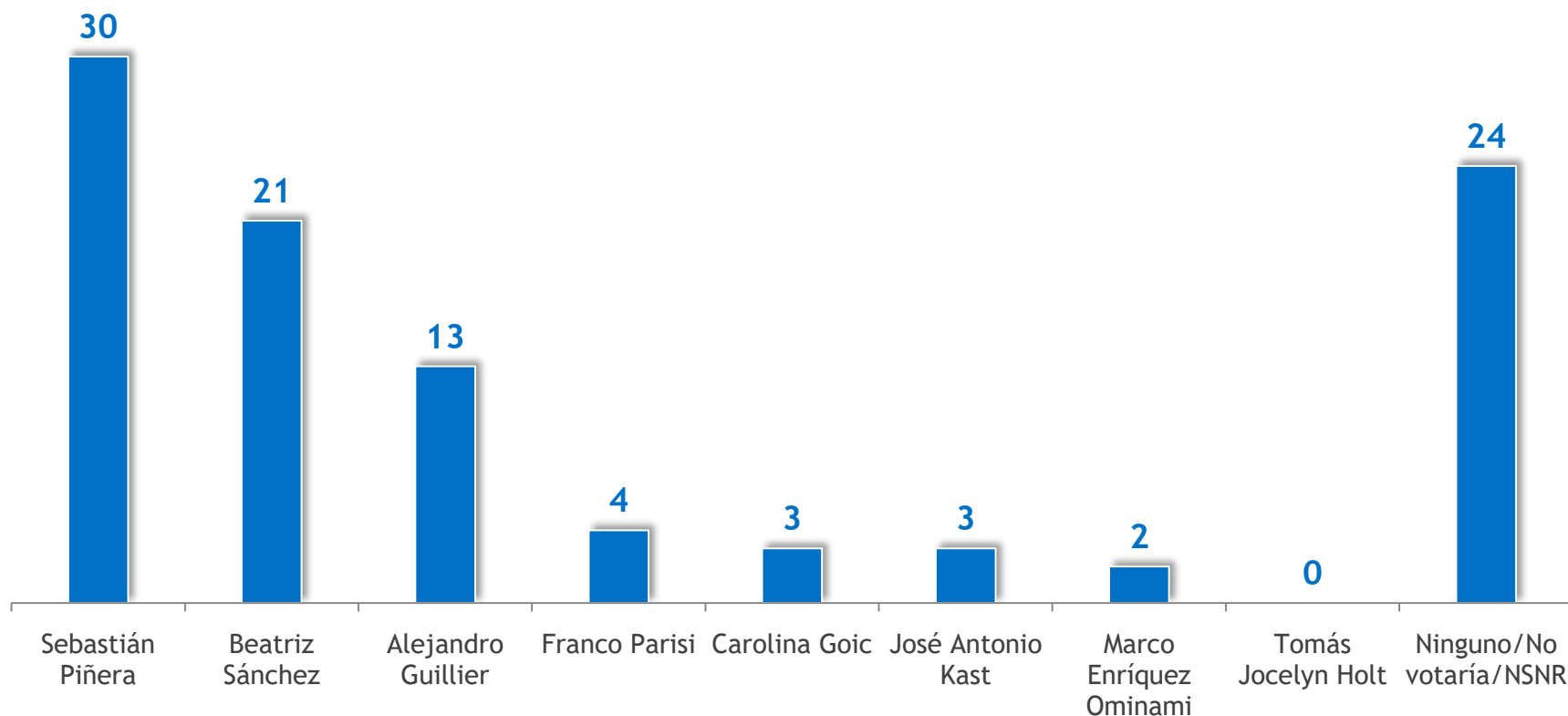
# ESCENARIO ELECTORAL PRIMERA VUELTA

Si las elecciones presidenciales fueran el próximo domingo y los candidatos fueran... ¿Por quién votaría usted? %

Alternativas dadas



■ Total Muestra



Casos: 720



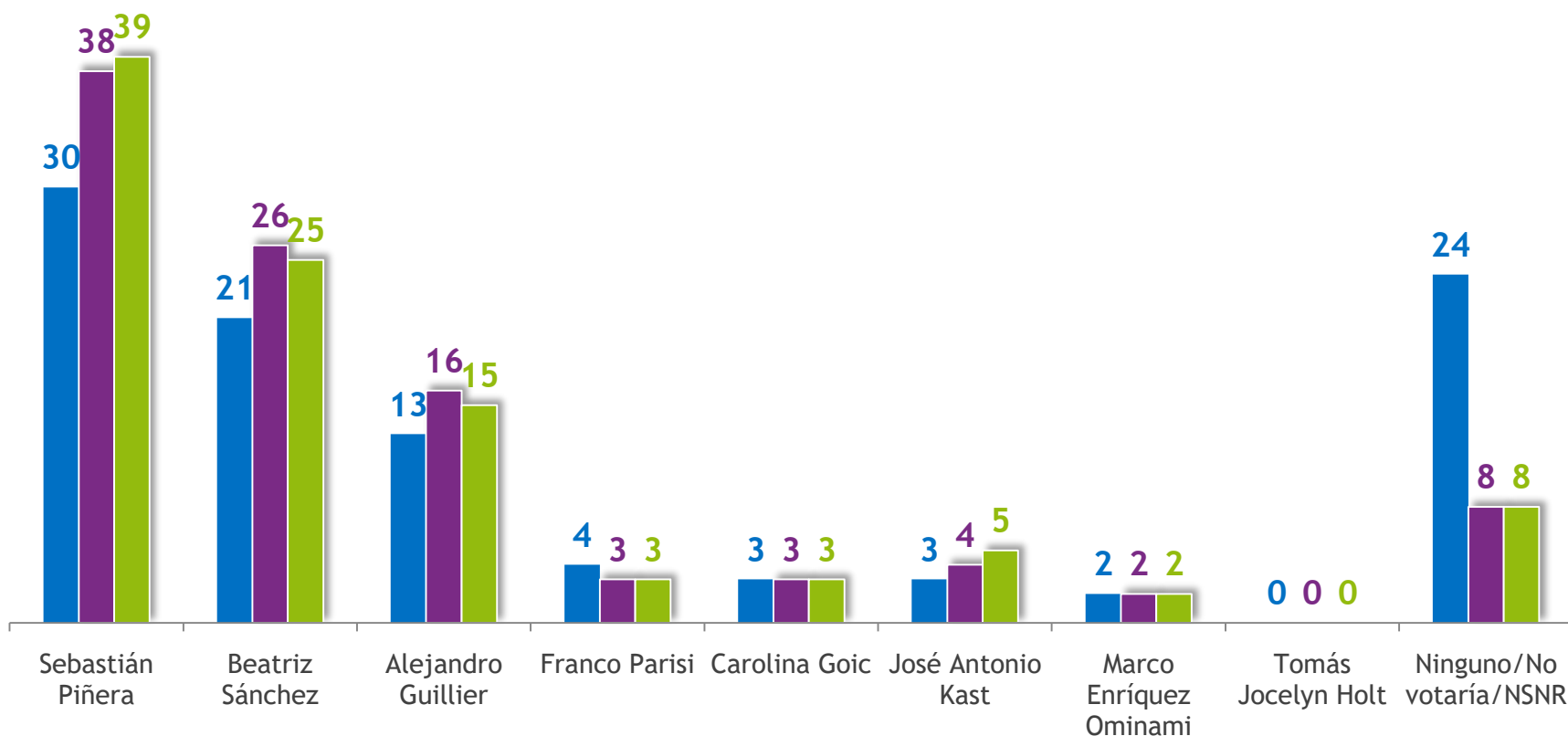
# ESCENARIO ELECTORAL PRIMERA VUELTA

Si las elecciones presidenciales fueran el próximo domingo y los candidatos fueran... ¿Por quién votaría usted? %

Alternativas dadas



■ Total Muestra ■ Probable 1 (45%) ■ Probable 2 (54%)

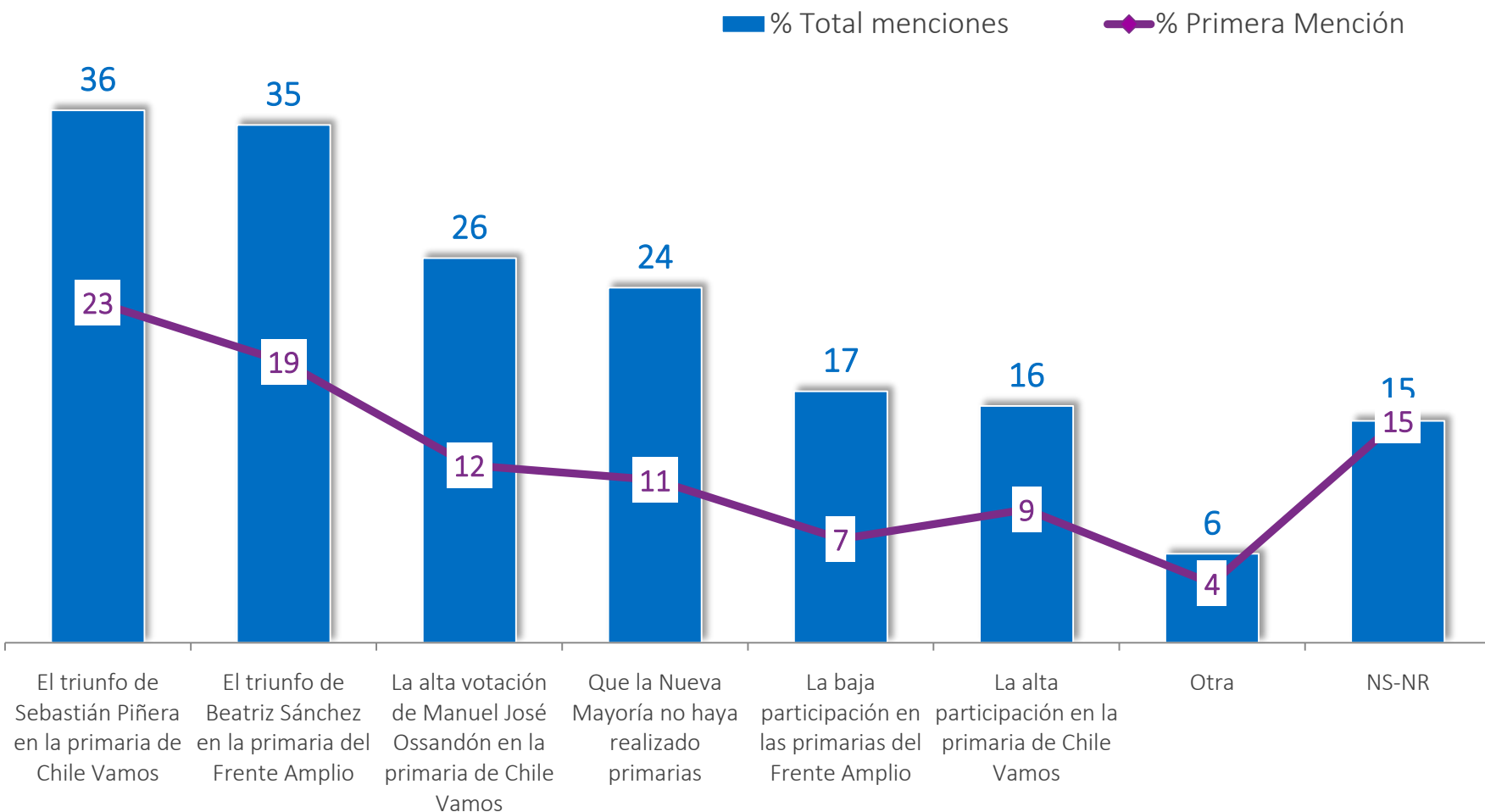


A black and white photograph featuring two individuals. On the left is a man with short, light-colored hair, wearing a dark suit jacket, a white collared shirt, and a dark tie. He has a serious expression. On the right is a woman with short, dark hair, wearing a dark jacket and a dark scarf. She has a neutral to slightly somber expression. The background is blurred, suggesting a crowd or public event. Overlaid on the image is the text 'ESCENARIO POST PRIMARIAS' in a bold, sans-serif font. 'ESCENARIO POST' is in white, and 'PRIMARIAS' is in purple and is contained within a white rectangular box.

**ESCENARIO POST**  
**PRIMARIAS**

# PRINCIPAL NOTICIAS PRIMARIAS

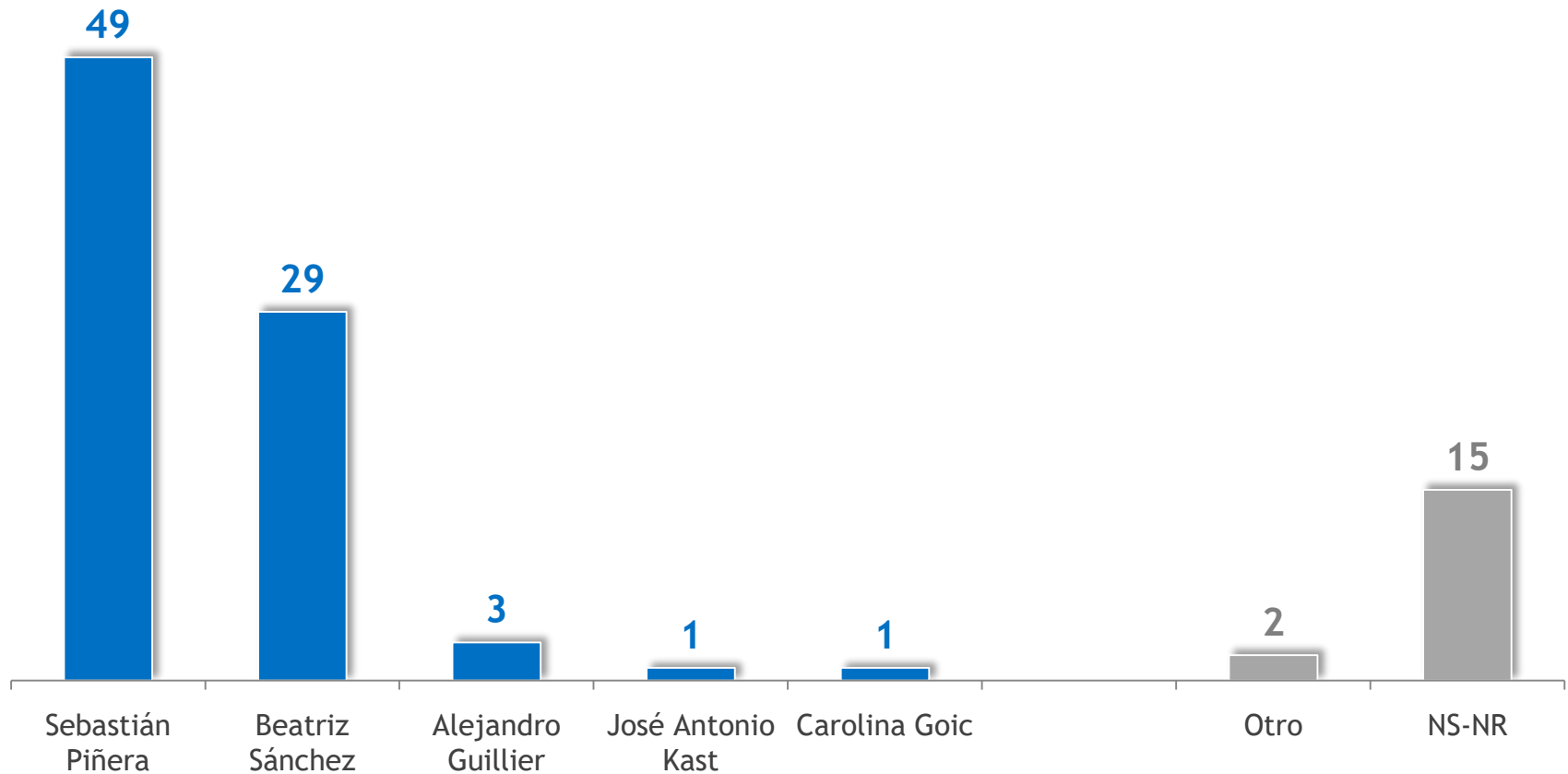
¿Cuál cree Ud. que fue la principal noticia de estas últimas elecciones primarias? ¿y en segundo lugar?



Casos: 720

# CANDIDATURA MÁS FORTALECIDA

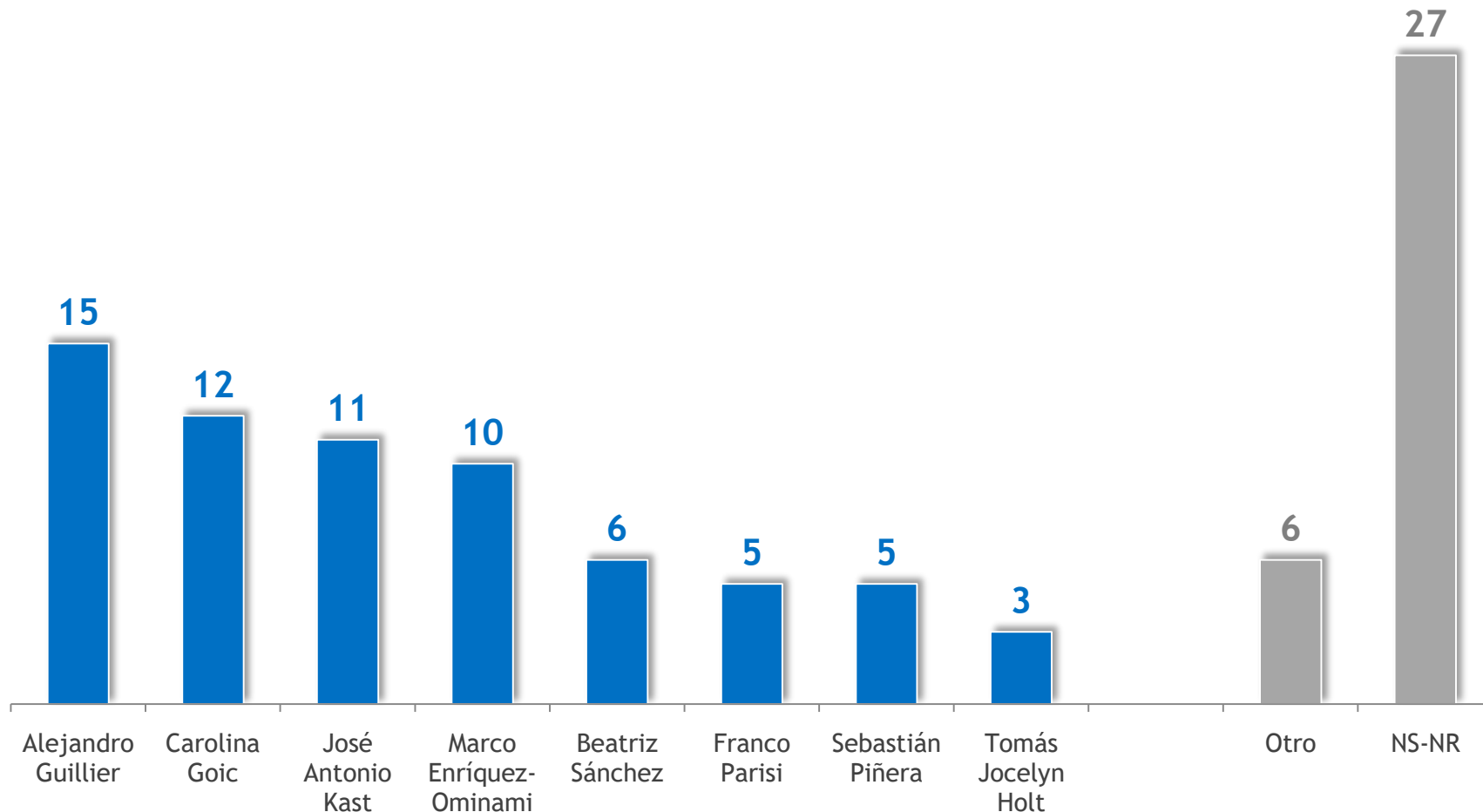
Después de la elección primaria del último domingo, ¿qué candidatura presidencial cree Ud. que salió más fortalecida con el resultado...? %



Casos: 720

# CANDIDATURA MÁS DEBILITADA

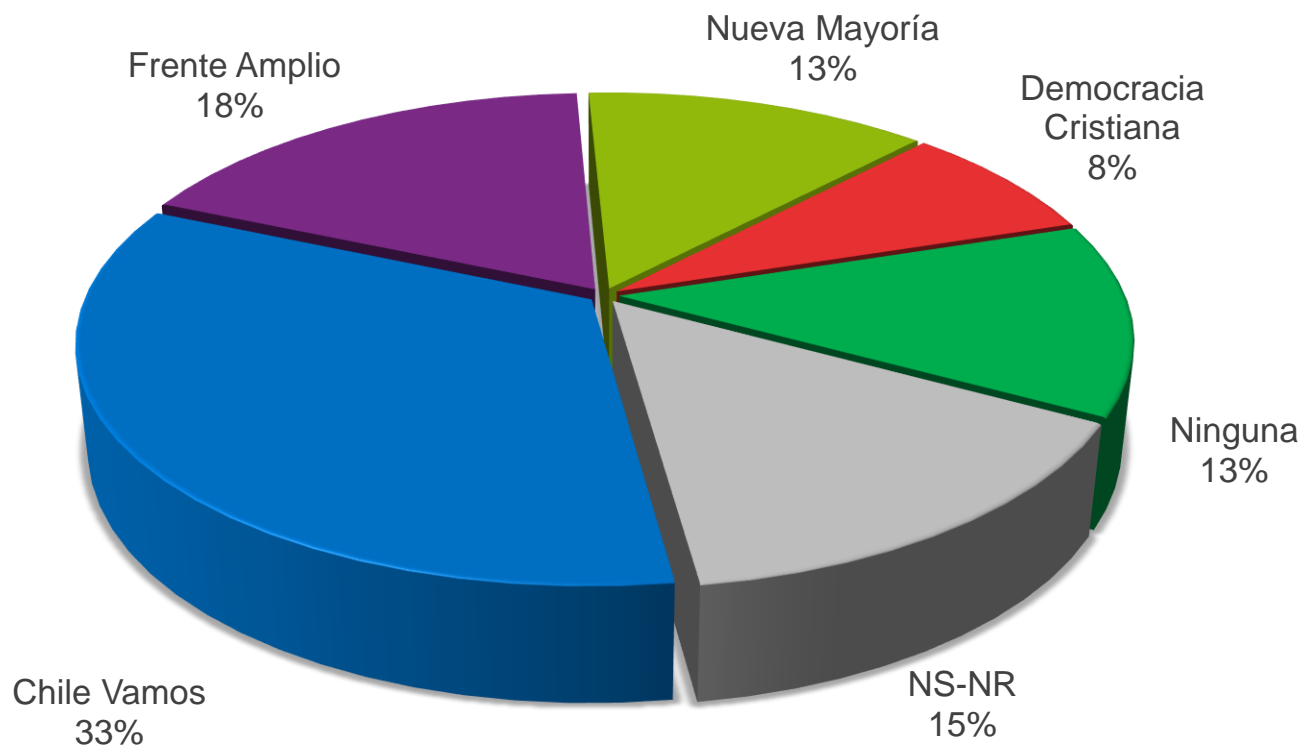
Después de la elección primaria del último domingo, ¿qué candidatura presidencial cree Ud. que salió más debilitada con el resultado...? %



Casos: 720

# POSICIONES SOBRE FUTURO GOBIERNO

¿Ud. prefiere que el 2017 gobierne..?

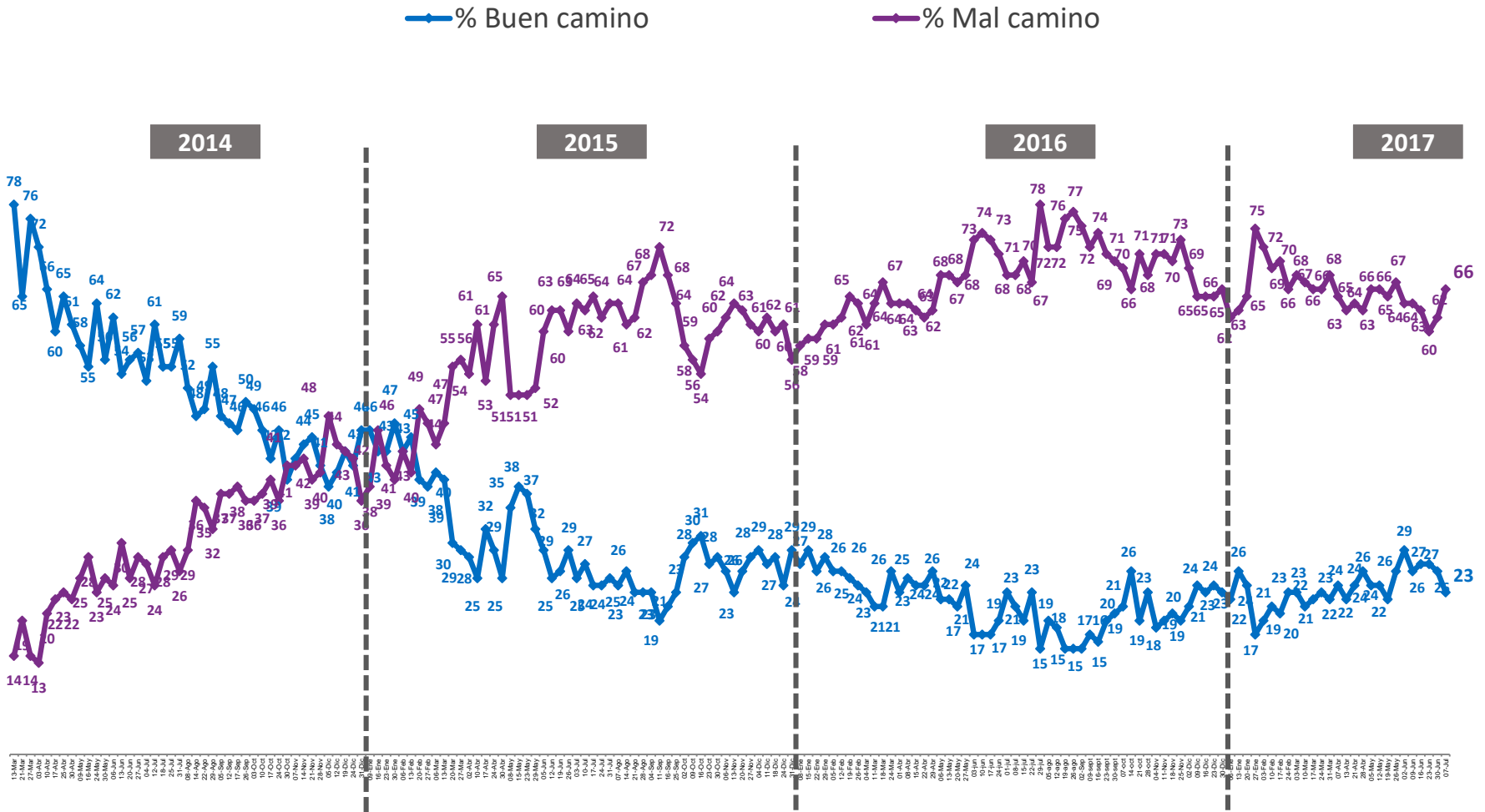




**ECONOMÍA  
Y SOCIEDAD**

# EVALUACIÓN PAÍS

Pensando en todos los aspectos políticos, económicos y sociales, ¿Ud. cree que el país va por un buen camino o por un mal camino?

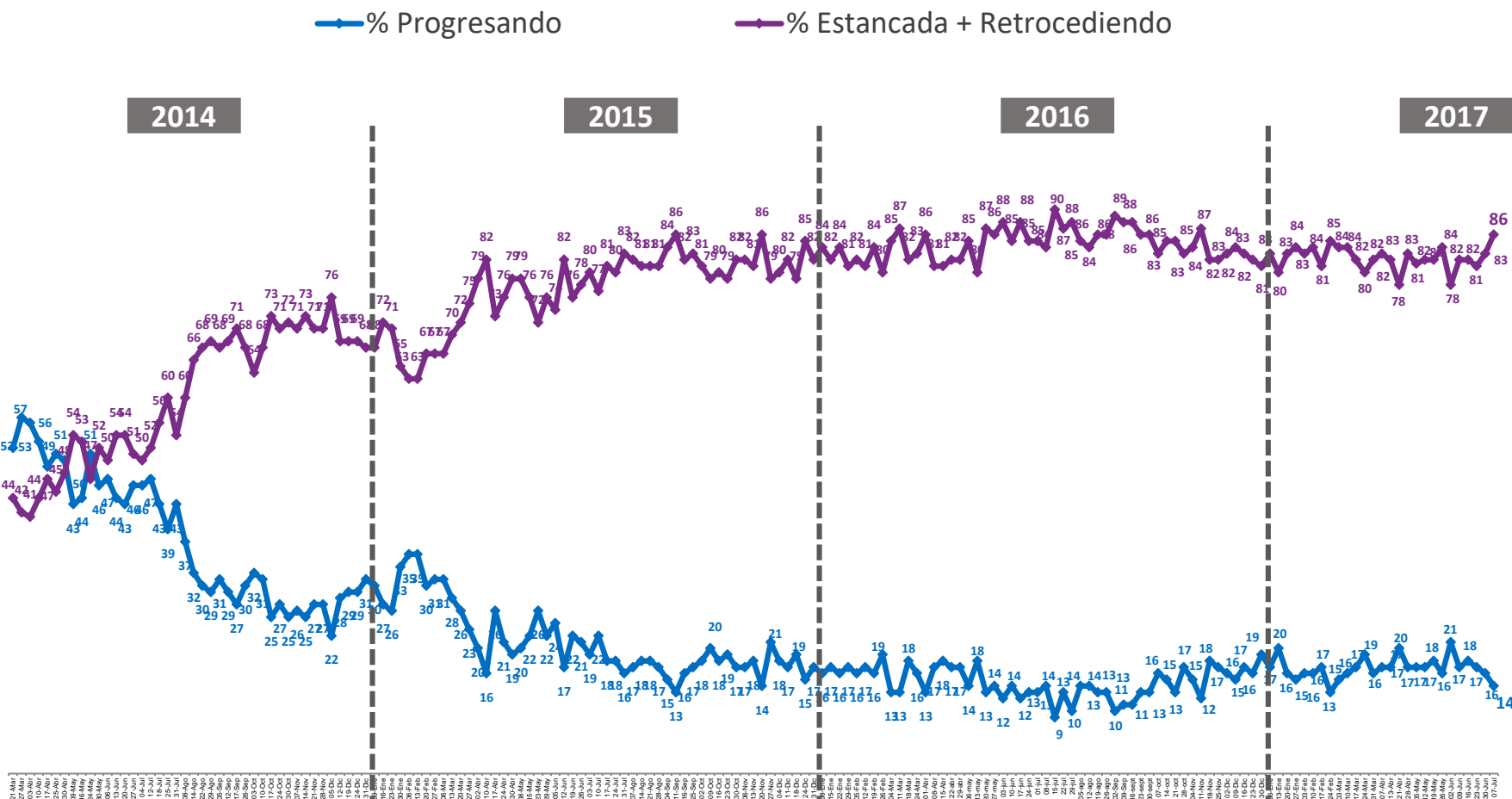


La diferencia para completar 100% corresponde a las respuestas ‘Ni por el bueno ni por el malo’ y ‘No sabe, no responde’



# PERCEPCIÓN DE PROGRESO ECONÓMICO

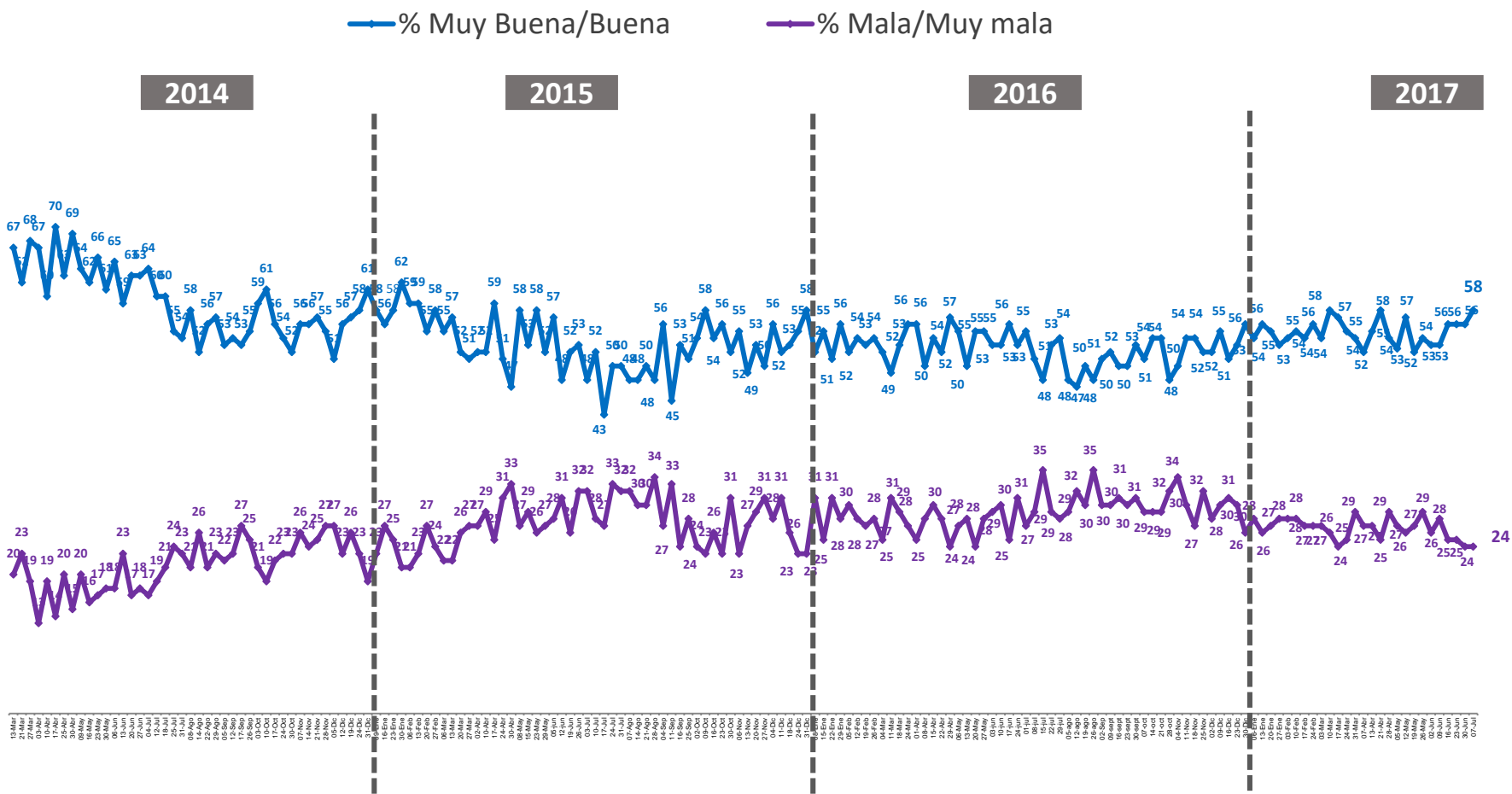
¿Ud. cree que en el momento actual la economía chilena está: progresando, estancada o en retroceso?



La diferencia para completar 100% corresponde a las respuestas 'No sabe, no responde'

# EVALUACIÓN ECONÓMICA PERSONAL Y FAMILIAR

¿Cómo calificaría usted la situación económica actual de usted y su familia?



La diferencia para completar 100% corresponde a las respuestas “ni buena ni mala” y ‘No sabe, no responde’

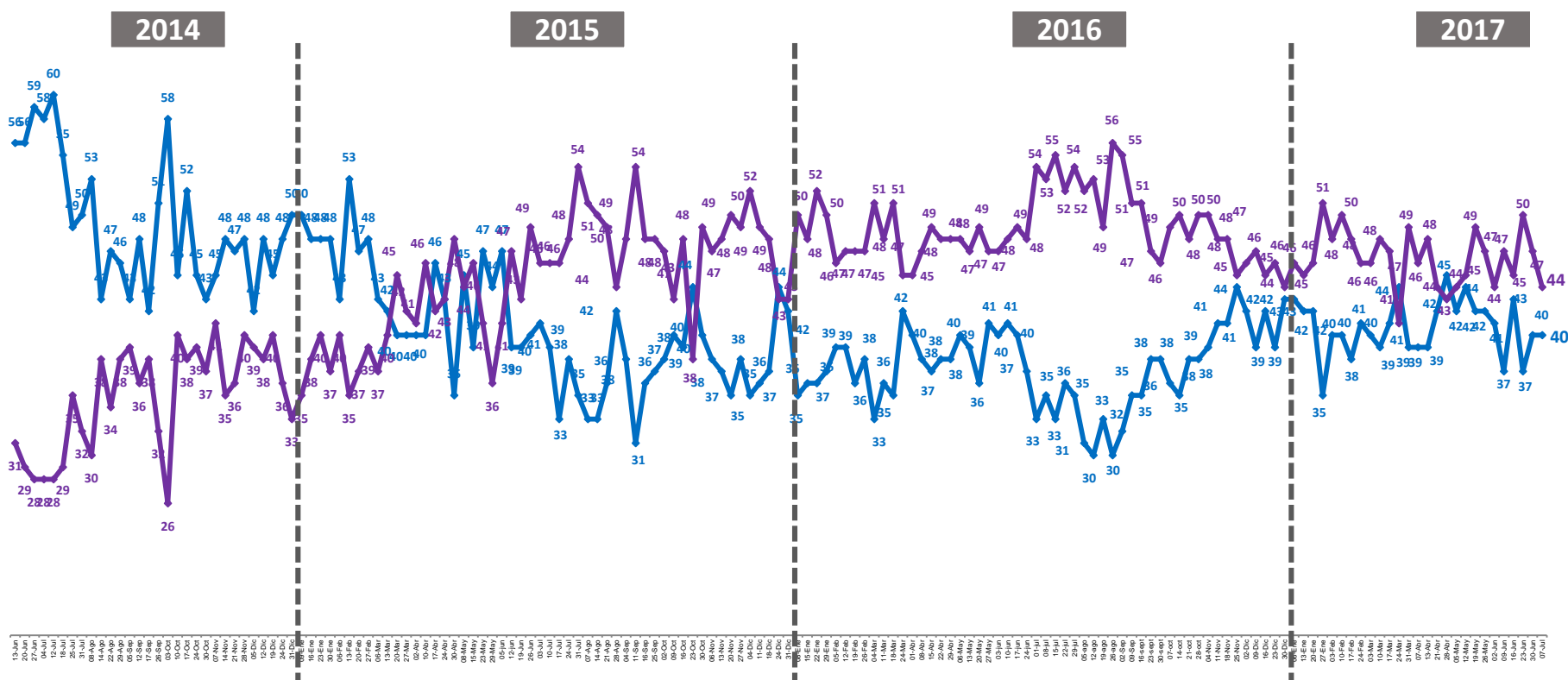
# EXPECTATIVAS DE CONSUMO

¿Cómo calificaría usted la situación económica de los consumidores para poder comprar bienes y servicios?



— % Muy Buena/Buena

— % Mala/Muy mala



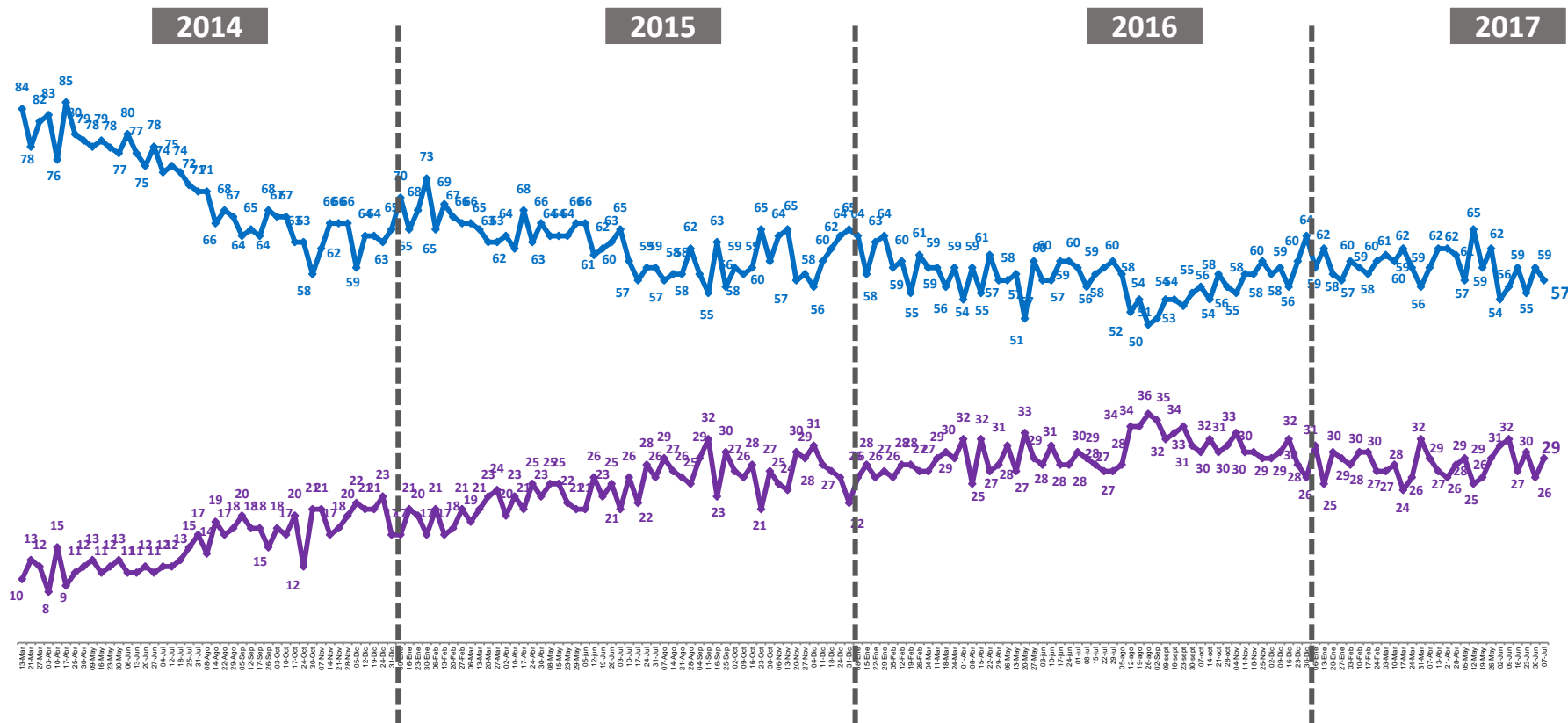
La diferencia para completar 100% corresponde a las respuestas “ni buena ni mala” y ‘No sabe, no responde’

# PERCEPCIÓN ECONÓMICA DE LAS EMPRESAS

¿Cómo calificaría usted la situación económica actual de las empresas?



— % Muy Buena/Buena      — % Mala/Muy mala



La diferencia para completar 100% corresponde a las respuestas “ni buena ni mala” y ‘No sabe, no responde’

# EXPECTATIVAS DE EMPLEO

¿Cómo calificaría usted la situación actual del empleo en el país?



— % Muy Buena/Buena

— % Mala/Muy mala

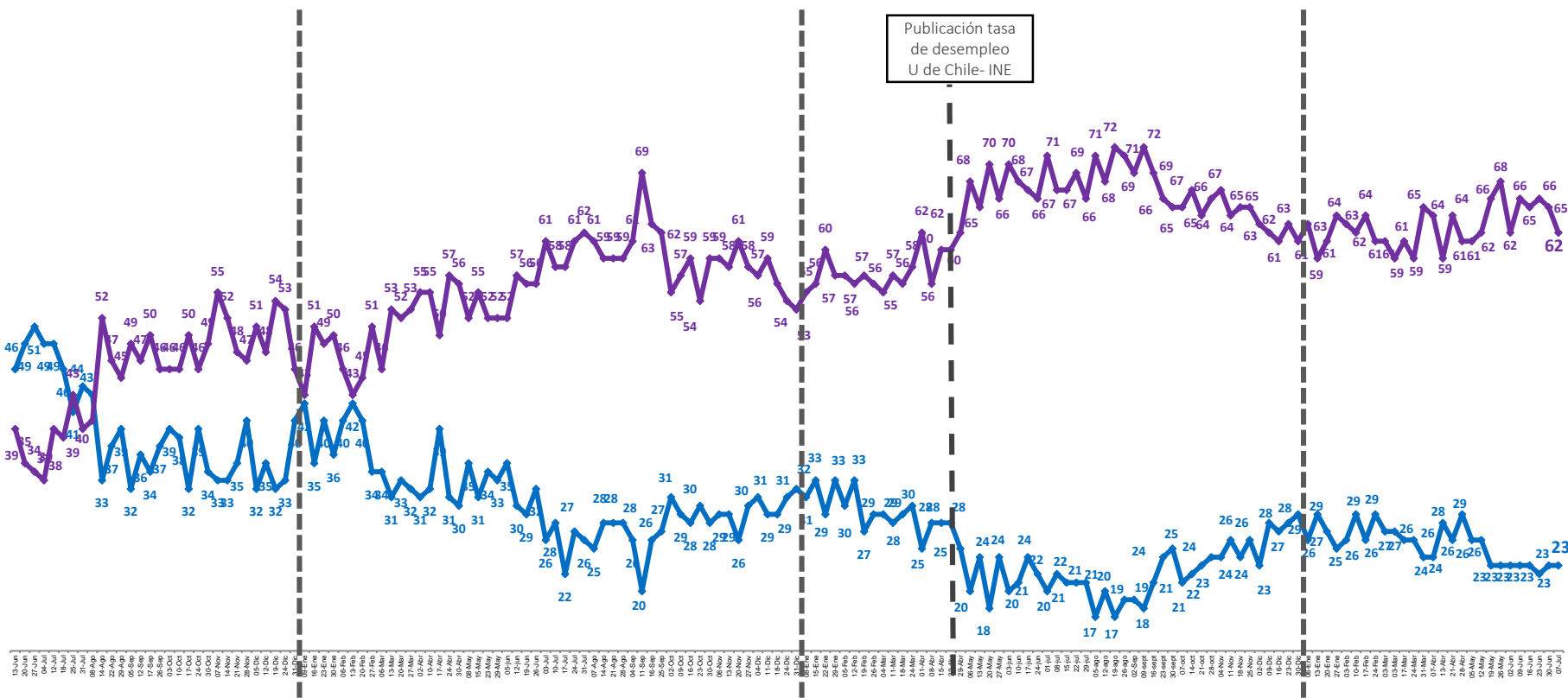
2014

2015

2016

2017

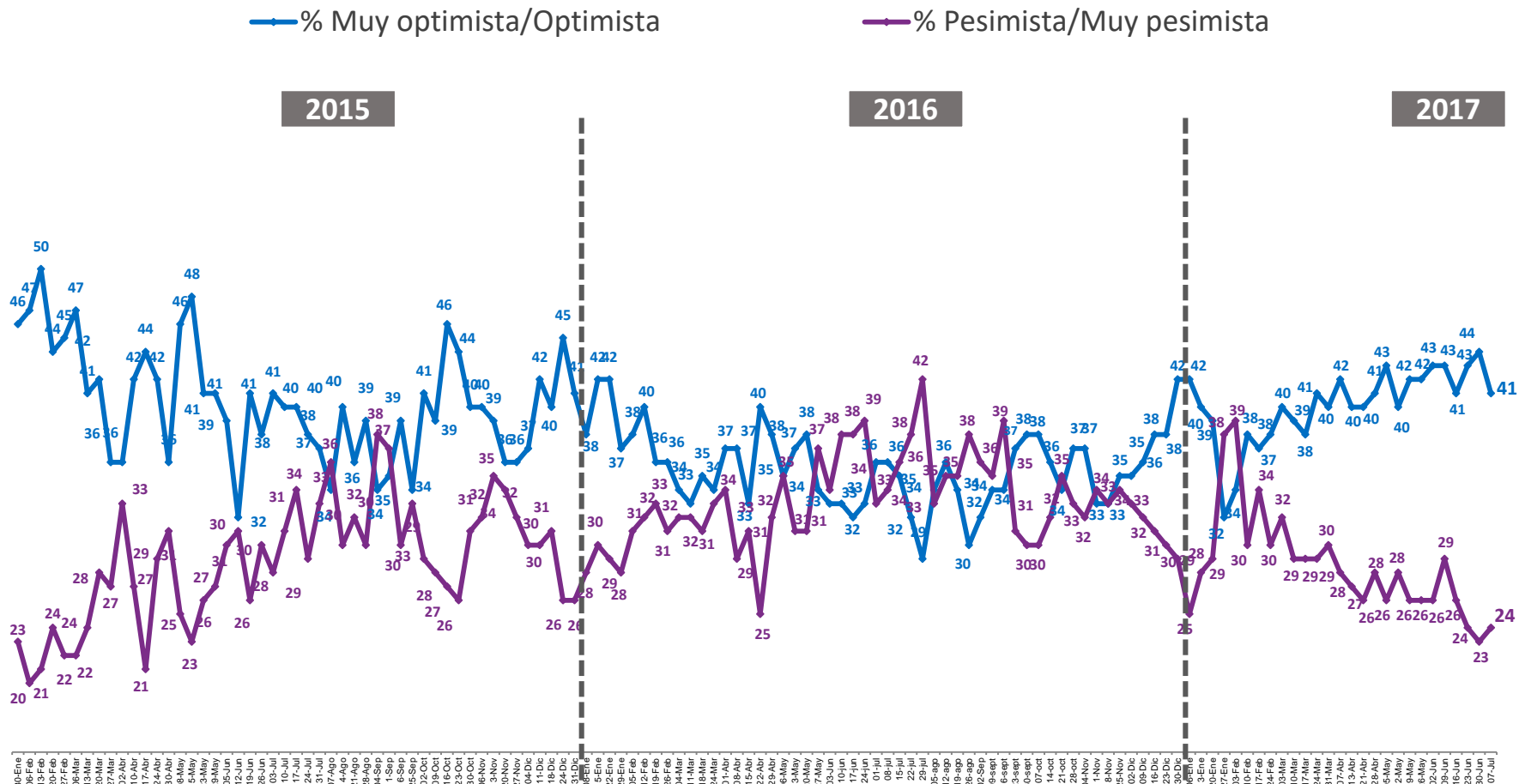
Publicación tasa de desempleo U de Chile- INE



La diferencia para completar 100% corresponde a las respuestas “ni buena ni mala” y ‘No sabe, no responde’

# EXPECTATIVAS FUTURO DEL PAÍS

En general ¿Cómo se siente usted acerca del futuro del país?



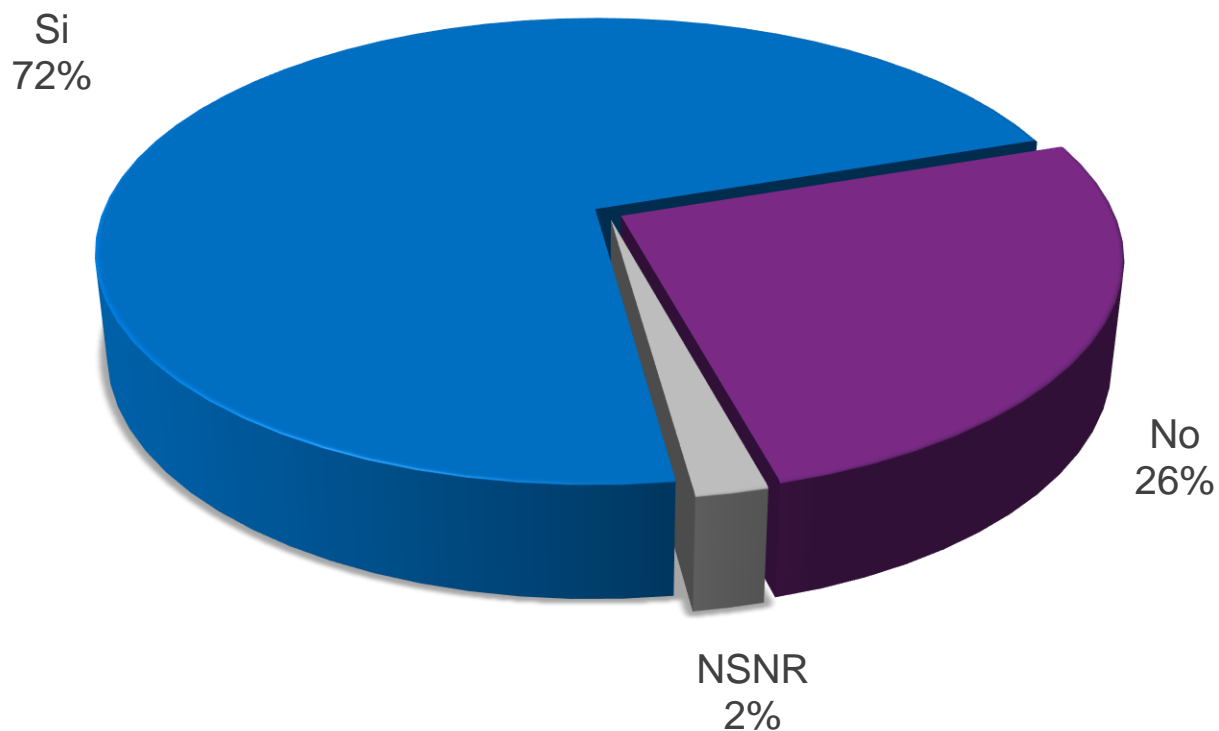
La diferencia para completar 100% corresponde a las respuestas “ni optimista ni pesimista” y ‘No sabe, no responde’

A black and white photograph of a wall with large, three-dimensional letters spelling 'INFORME SENAME'. The letters are made of a light-colored material and are mounted on a dark wall. The lighting creates strong shadows, giving the letters a sense of depth. The background is slightly blurred, focusing attention on the text.

**INFORME**  
**SENAME**

# CONOCIMIENTO RECHAZO AL INFORME SENAME

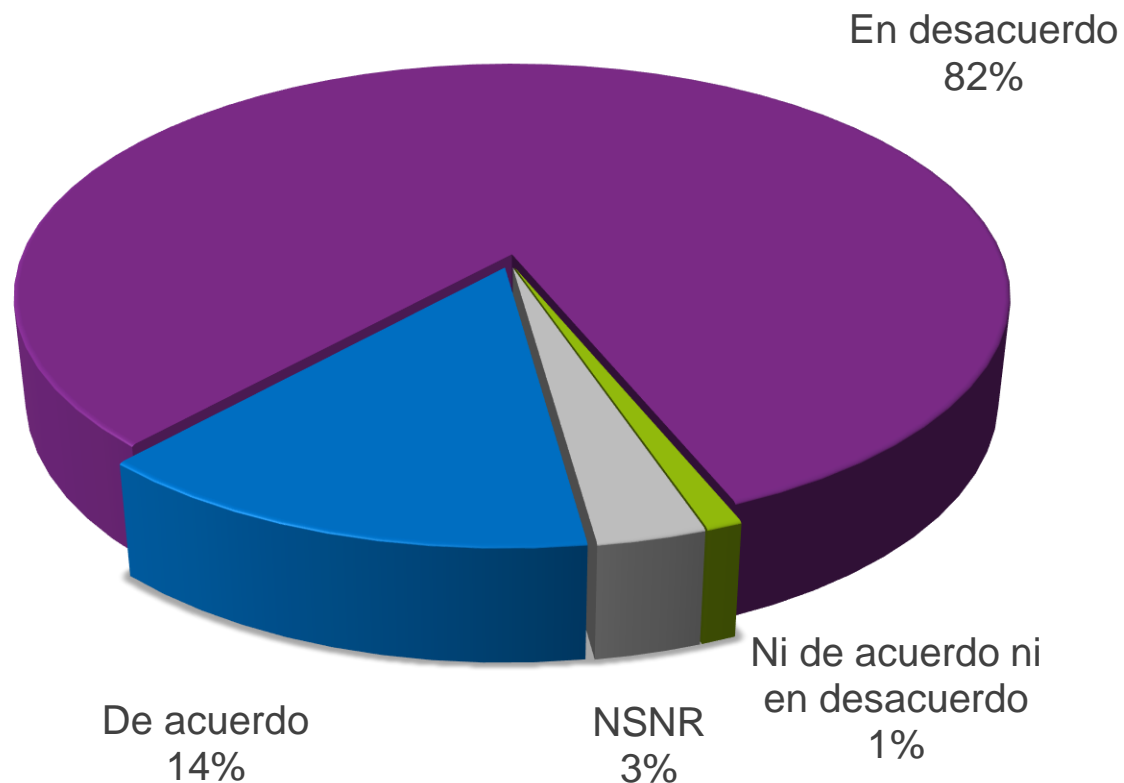
¿Supo Ud. que la Cámara de Diputados rechazó el informe de la comisión investigadora sobre las muertes en centros del SENAME...?





# EVALUACIÓN RECHAZO AL INFORME SENAME

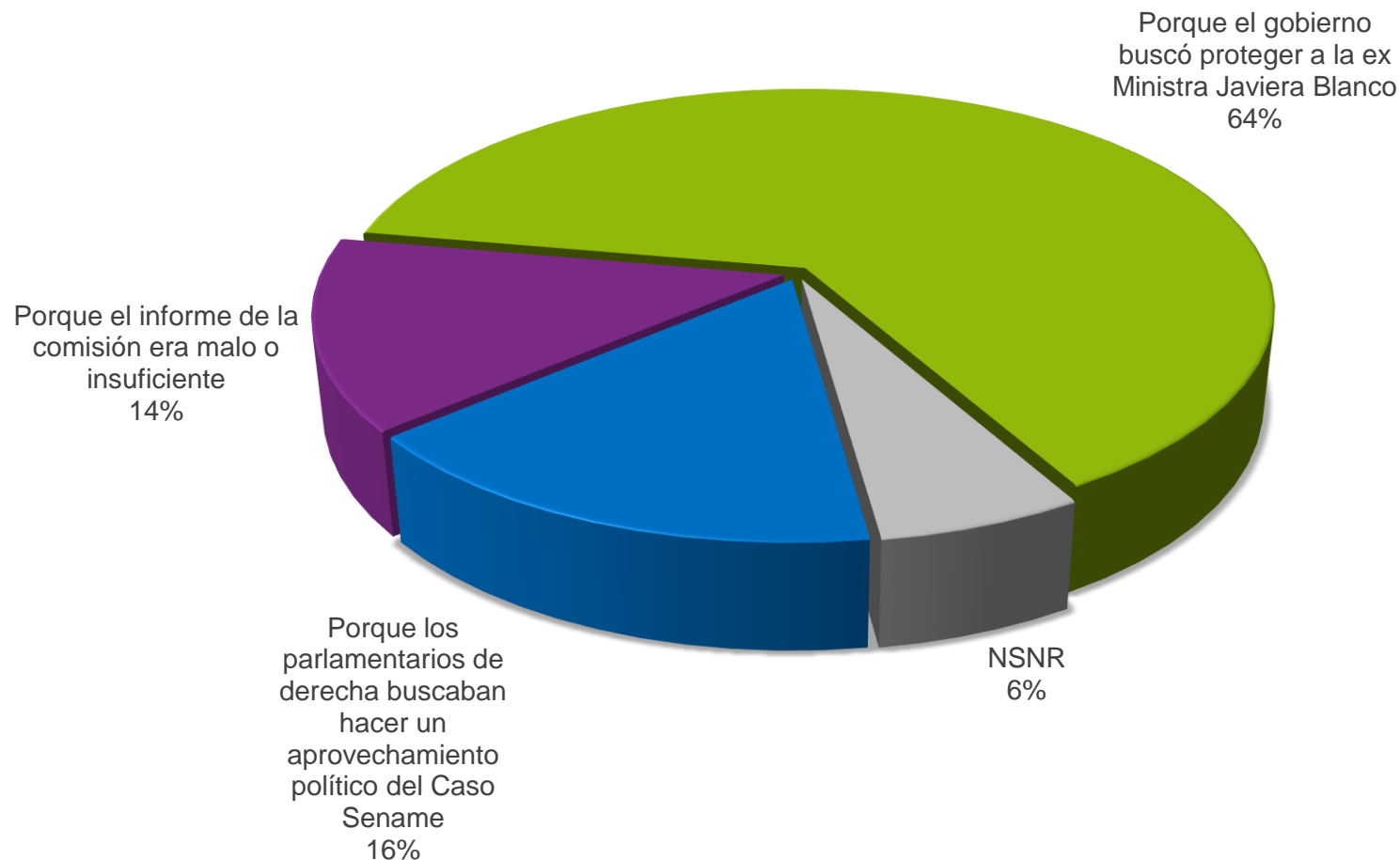
¿Ud. está de acuerdo o en desacuerdo con que la Cámara de Diputados haya rechazado el informe de la comisión investigadora sobre las muertes en centros del SENAME...?



Casos: Quienes conocieron del rechazo al informe del Sename (72%).

# RAZONES RECHAZO AL INFORME SENAME

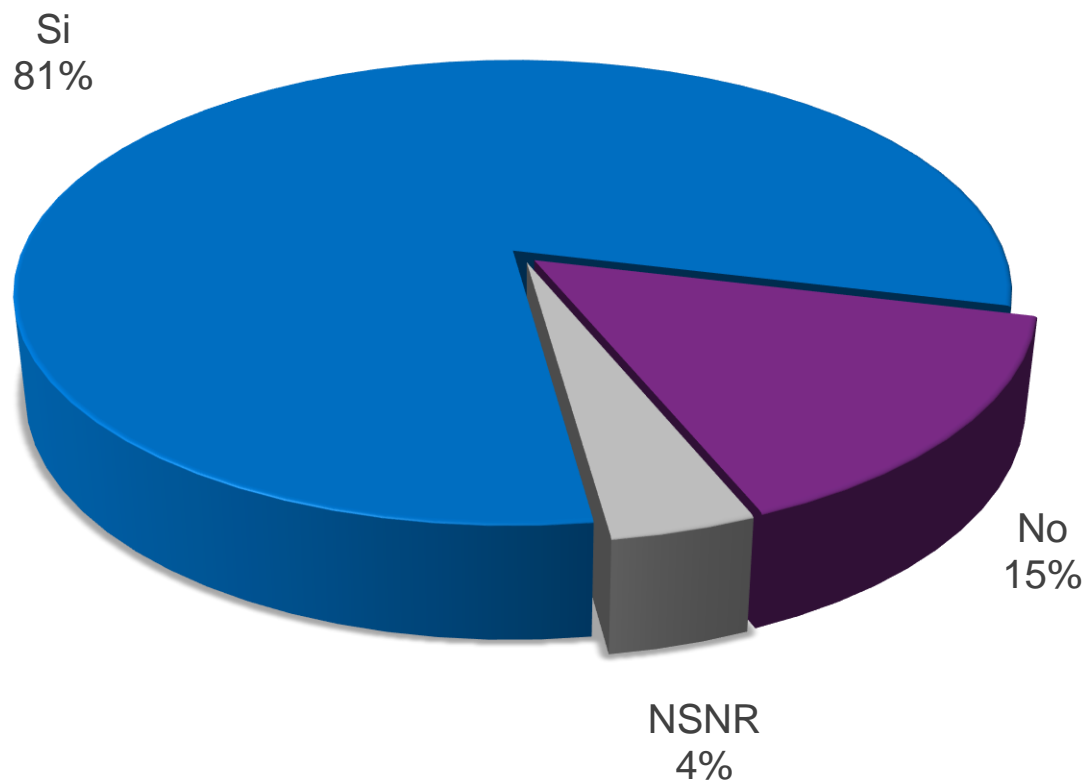
¿Cuál cree Ud. que fue la principal razón por la cual se rechazó el informe de la comisión investigadora por el caso SENAME...?



Casos: Quienes conocieron del rechazo al informe del Sename (72%).

# RESPONSABILIDAD JAVIERA BLANCO

¿Cree Ud. que la ex Ministra Javiera Blanco fue efectivamente negligente como establece el informe y debiese asumir su responsabilidad política?



Casos: Quienes conocieron del rechazo al informe del Sename (72%).



Plaza  
**Pública**

c a d e m