

ENCUESTA: EVALUACIÓN GESTIÓN DEL GOBIERNO

INFORME MENSUAL ENERO 2014

Registro de noticias, comentarios y metodología.

Registro de noticias Enero 2014

06-ene	INICIO TERRENO
07-ene	El Presidente Piñera reconoce "problemas de seguridad en La Araucanía"
07-ene	Puente Cau Cau de Valdivia presenta errores en la ubicación de sus brazos basculantes
08-ene	Diputados Godoy, Rubilar y Browne renuncian a RN y anuncian creación de nuevo partido político
08-ene	Registro Civil: demoras causan molestia y subsiste 15% de fallas en el sistema
09-ene	Ocho puertos se unen en solidaridad al paro de Angamos y San Antonio
09-ene	Sector frutícola pide intervención presidencial en paro de San Antonio
09-ene	Gobierno decreta alerta sanitaria en cuatro regiones por incendios
09-ene	PDI detiene a lanza chileno que planeaba ir a robar al Mundial
10-ene	Justicia absuelve al único acusado por la muerte de carabinero en Ercilla
10-ene	Incendios forestales de esta temporada son los más destructivos en 25 años
11-ene	Tricel proclama oficialmente a Bachelet como Presidenta electa con 62,17% de los votos
12-ene	Violentistas queman seis camiones y maquinaria pesada y agudizan ola de atentados en La Araucanía
12-ene	Presidente opta por no volver a los negocios tras dejar La Moneda y un comité ejecutivo decidirá el futuro de sus inversiones
13-ene	Selección de alumnos municipales en Universidades no sube, pese a alza de ranking de notas
14-ene	El 23% de las carreras no llenó sus vacantes: más de la mitad está en planteles de regiones
14-ene	Elige Vivir Sano: crece siete puntos el porcentaje de chilenos que modificó sus hábitos
14-ene	Crédito con Aval del Estado se entrega por primera vez a alumnos de todos los quintiles
15-ene	Senado aprueba eliminar descuento previsional del 6% a personal en retiro de las FF.AA.
15-ene	Piñera convoca al Consejo de Seguridad Nacional por fallo de La Haya
16-ene	Tribunal multa a Pullman Bus con \$736 mills. al acreditar colusión
17-ene	Lily Pérez renuncia a RN y se debilita opción de directiva de consenso
17-ene	Promulgan ley de fármacos y vigencia será desde febrero
18-ene	\$5.200 millones pagará empresa Arauco por daño ambiental en Santuario del río Cruces
18-ene	Reconstrucción: Gobierno reconoce que no logrará meta de llegar al 100% en vivienda
18-ene	Victimización alcanza máximo en siete años y nivel de temor disminuye
20-ene	La Haya: Mandatario se reúne con el Cosena para abordar alcances jurídicos, limítrofes y económicos del caso
21-ene	Presidente asegura que Chile defenderá sus "legítimos intereses" tras fallo de La Haya
22-ene	Senado aprueba regulación del lobby y Cámara despacha veto a norma sobre TV Digital
22-ene	Deuda tiene en duda continuidad de la atención en el Hospital San José
22-ene	Funcionarios de nuevo hospital concesionado de La Florida inician paro
24-ene	Comisión rechaza acreditación de Universidad SEK y plantel estudia recurrir a la Contraloría
25-ene	Michelle Bachelet anuncia su gabinete
25-ene	Presidente Piñera defiende gestión ante La Haya y asegura que se hizo "la mejor defensa posible"
25-ene	Crédito con Aval del Estado: morosos cayeron a 26%, por rebaja del interés
26-ene	Tras 22 días de paro, Gobierno logra acuerdo con trabajadores y empresario portuarios
27-ene	Corte de La Haya reconoce parcialmente los derechos de Chile
27-ene	FIN TERRENO

Metodología

TIPO DE ESTUDIO:

Estudio cuantitativo con aplicación de encuestas telefónicas mediante sistema CATI. La muestra es probabilística con selección aleatoria de hogares y de entrevistados, con utilización de doble marco muestral: 1) Personas residentes en hogares conectados a red fija y 2) Personas con acceso a teléfonos celulares. Se utilizó un cuestionario estructurado.

GRUPO OBJETIVO:

Hombres y Mujeres, mayores de 18 años.

UNIVERSO DE LA MUESTRA:

El universo está compuesto por mayores de 18 años con acceso a teléfono de red fija o celulares en los principales centros urbanos de las 15 regiones del país.

El error se estima en aproximadamente +/- 2.9% con un 95% de confianza.

TAMAÑO DE LA MUESTRA: 1.125 casos

Santiago 538 casos - Regiones: 587 casos

Los datos fueron ponderados por ciudad, sexo, edad y NSE, según datos del Censo 2002.

FECHA DE TERRENO: Entre el 06 y el 27 de enero de 2014.

- La aprobación del Presidente Piñera aumenta 4 puntos y llega al 49%, siendo la quinta alza consecutiva, su mejor resultado desde fines del 2010.
- Los atributos del Presidente presentan alzas y bajas. El atributo que más sube es “Respetado por los chilenos”, con alza de 6 puntos, alcanzando el 47%. Baja “Cuenta con liderazgo”, caída de 9 puntos y llega al 49% de evaluación positiva.
- La gestión del Gobierno en las áreas de “Relaciones Internacionales”, “Empleo” y “Economía” siguen muy bien evaluadas, con un 63, 62 y 60% de aprobación respectivamente. La evaluación del “Empleo” alcanza récord en el período completo del gobierno.
- Delincuencia sigue siendo el área de gestión peor evaluada con un bajísimo 12% de aprobación.
- El canciller Alfredo Moreno resulta ser el ministro mejor evaluado con un 75% de aprobación, a pesar de la baja de 5 puntos que tuvo este mes. Destaca también el alza en la evaluación del Ministro del Interior, Andrés Chadwick (+ 4 puntos). La Ministra Schmidt ya no es la peor evaluada, su aprobación subió 5 puntos (En el mes, la Comisión Nacional de Acreditación negó la acreditación a conocidas universidades)
- La “Nueva Mayoría” es la única coalición política que aumenta este mes su nivel de aprobación, en 4 puntos luego que Michelle Bachelet anunciara su gabinete. La “Concertación” bajó 1 punto su aprobación. La “Alianza”, por su lado, en un mes bastante complejo, con renuncias varias especialmente en RN, baja 1 punto su aprobación para situarse en el punto más bajo de esta medición.
- Este mes evaluamos la gestión del Gobierno manejando el conflicto limítrofe con Perú en el Tribunal de La Haya, en el mes previo al 27 de enero, día que la Corte dio a conocer el veredicto. El 62% dijo aprobar esta gestión del Gobierno, mientras un 29% señaló desaprobarla. Durante febrero continuaremos midiendo dicho tema, para determinar los posibles efectos del fallo.

Comentario Evaluación de Gobierno Enero 2014: La aprobación del Presidente Piñera sigue al alza, ya por 5 meses consecutivos. La aprobación este mes subió 4 puntos y llega a 49%. La desaprobación, en tanto, descendió al 39% tras retroceder 2 puntos.

Comentario al resultado de enero 2014

•El 2014 comenzó con inusual actividad noticiosa: A principios de enero hubo una serie de hechos de violencia en la Araucanía y una ola de incendios afectó a varias regiones del país. Casi al mismo tiempo, varios puertos iniciaron un paro que se prolongó por más de 20 días, lo que afectó principalmente al sector frutero. En el plano político, los diputados Godoy, Rubilar y Browne renunciaron a RN (se sumaría después la senadora Lily Pérez) y la presidenta electa, Michelle Bachelet, anunció los nombres que serán parte de su gabinete. Al terminar el terreno de esta medición, el Tribunal Internacional de La Haya dio a conocer el veredicto por la disputa territorial entre Chile y Perú. En este contexto, y completándose el penúltimo mes de Gobierno del Presidente Piñera, la aprobación presidencial subió 4 puntos y llega al 49%. Con esto, la aprobación del Presidente mantiene una tendencia de 5 meses consecutivos al alza, que asociamos fundamentalmente a los buenos resultados económicos del Gobierno. En efecto, los indicadores relativos a la economía marcan evaluaciones superiores al 60% en este mes. Adicionalmente, parece estar repitiéndose una tendencia a mejorar que se ha observado en los últimos meses de los gobiernos de Lagos, Bachelet, y el actual.

Áreas de gestión

•“Relaciones Internacionales” (63%) se mantuvo como el área de gestión mejor evaluada, a pesar de bajar en 2 puntos su aprobación. Esto es consistente con que el Ministro Moreno siga siendo el mejor evaluado del gabinete, y con el 62% que señaló aprobar la gestión del Gobierno en el manejo del conflicto limítrofe con Perú en el Tribunal de La Haya. Las áreas de “Empleo” y Economía” siguen muy bien evaluadas, con ambas materias superando el 60% de aprobación. La percepción del “Empleo” sube 5 puntos y alcanza la mejor evaluación que ha tenido durante el Gobierno del Presidente Piñera, mientras que la aprobación de “Economía” aumenta 4 puntos y llega a un nivel de aprobación que no se observaba desde el primer año de Gobierno. Por el contrario, “Delincuencia” sigue siendo el área peor evaluada. Posible explicación a esta negativa evaluación son los hechos de violencia ocurridos en la Araucanía; además, este mes la encuesta Paz Ciudadana -Adimark mostró un alza en los niveles de victimización.

Ministros

• Como ya señalamos, el ministro Moreno es el mejor evaluado con un 75% de aprobación. Sin embargo, su aprobación disminuyó en 5 puntos en relación al mes anterior. El Ministro Larraín, coincidiendo con el alza en “Economía” y “Empleo”, aumentó su aprobación en 3 puntos y llegó al 60% de aprobación, nivel que no lograba desde principios de 2012. Un alza importante muestra también el Ministro del Interior, Andrés Chadwick (+ 4 puntos), en un mes marcado por conflictos, especialmente en la zona de la Araucanía. Chadwick alcanza su mejor aprobación en casi 2 años. Sin embargo, la ministra que más aumentó su aprobación fue la titular de educación, Carolina Schmidt, quien sube 5 puntos y alcanza su mejor nivel desde que ocupa dicho ministerio.

Evaluación de Instituciones y Coaliciones Políticas.

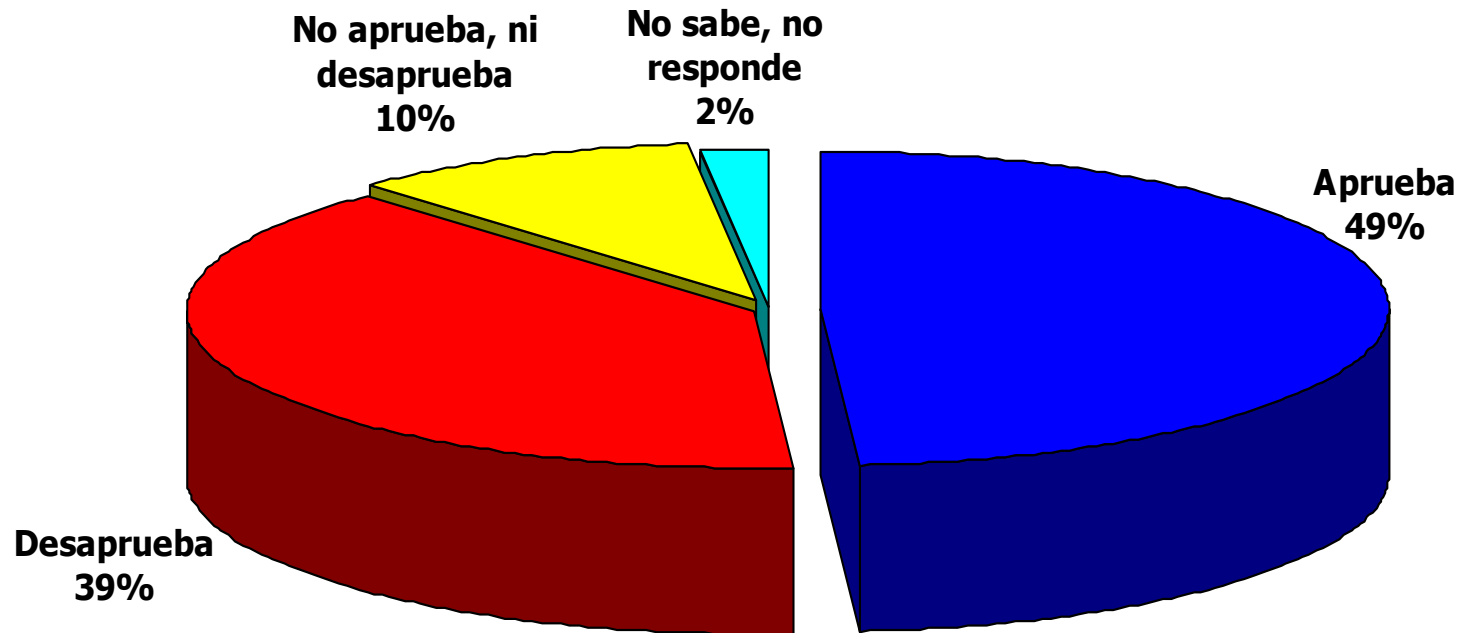
• El anuncio del gabinete de la presidenta electa, Michelle Bachelet, pareciera haber afectado de manera positiva la evaluación de su coalición. La “Nueva Mayoría” es la única coalición política que aumenta su nivel de aprobación, lo hace en 4 puntos y llega al 36%. No obstante, cabe consignar que su nivel de rechazo sigue siendo mayor a la aprobación (48%). La “Concertación” resulta peor evaluada que la “Nueva Mayoría” con un 26%, mientras que la “Alianza” iguala el nivel de aprobación más bajo que ha tenido durante el Gobierno del Presidente Piñera, un 20%. No hay que olvidar el complejo mes de la Alianza, que incluyó renuncias de diputados y senadores.

• El Congreso, por su lado, muestra una leve mejora en sus niveles de aprobación. La “Cámara de Diputados” tiene un 19% de aprobación tras subir 3 puntos y el “Senado” alcanzó un 24% de aprobación luego de subir 4 puntos.

Presidente y Gobierno



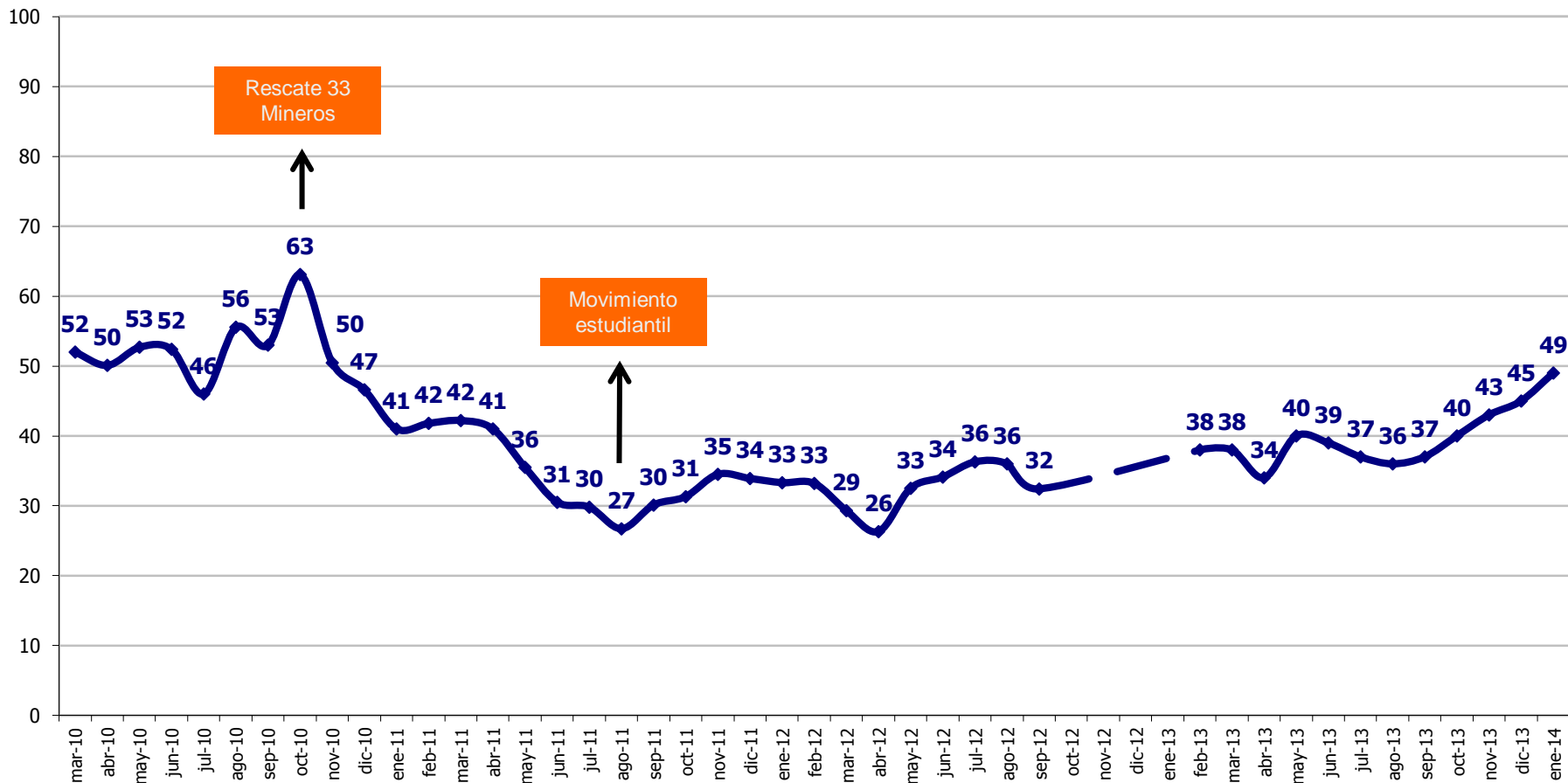
Independiente de su posición política,
¿Usted aprueba o desaprueba la forma como Sebastián Piñera está conduciendo su gobierno? Enero 2014



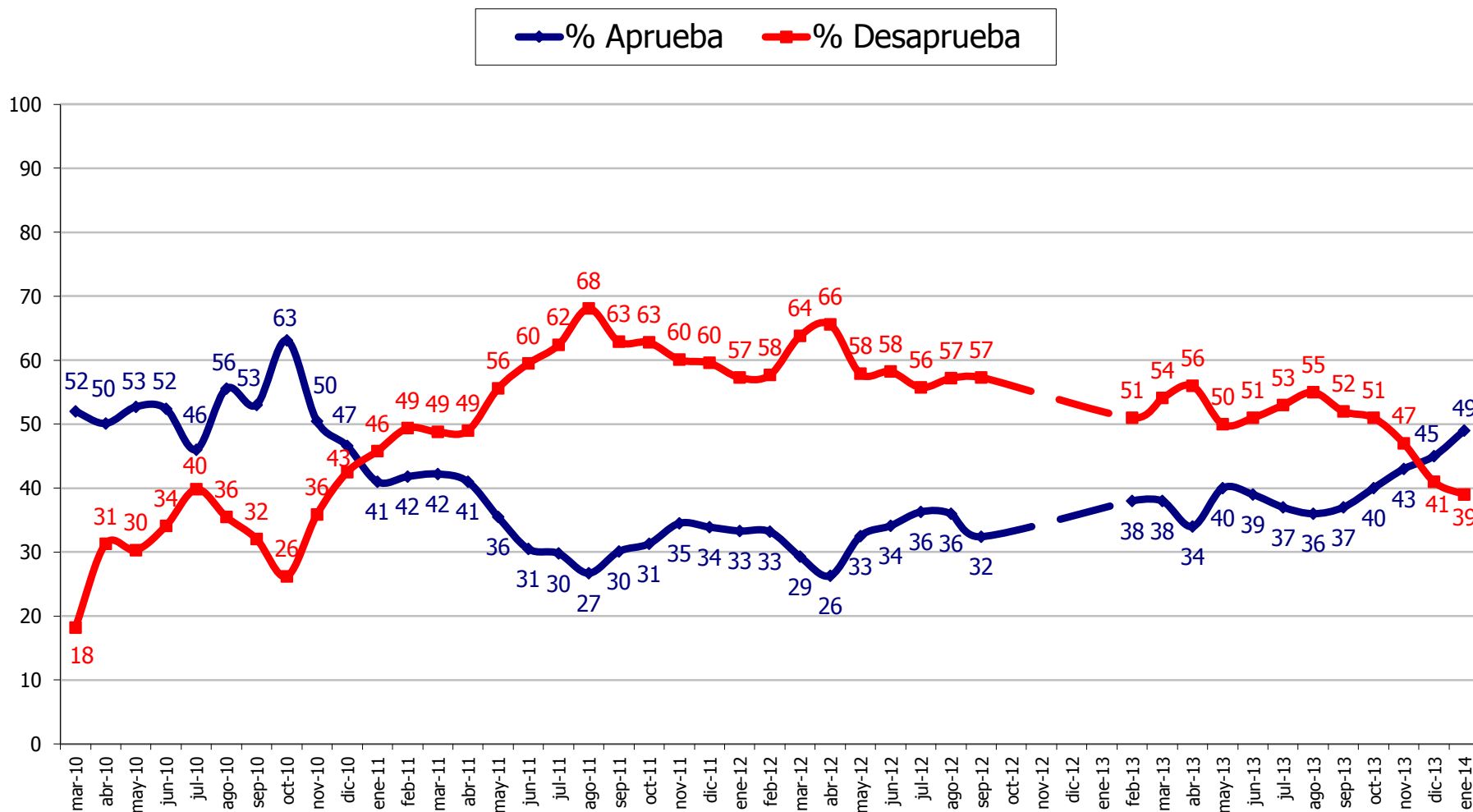
Independiente de su posición política, ¿Usted aprueba o desaprueba la forma como Sebastián Piñera está conduciendo su gobierno?



% Aprueba



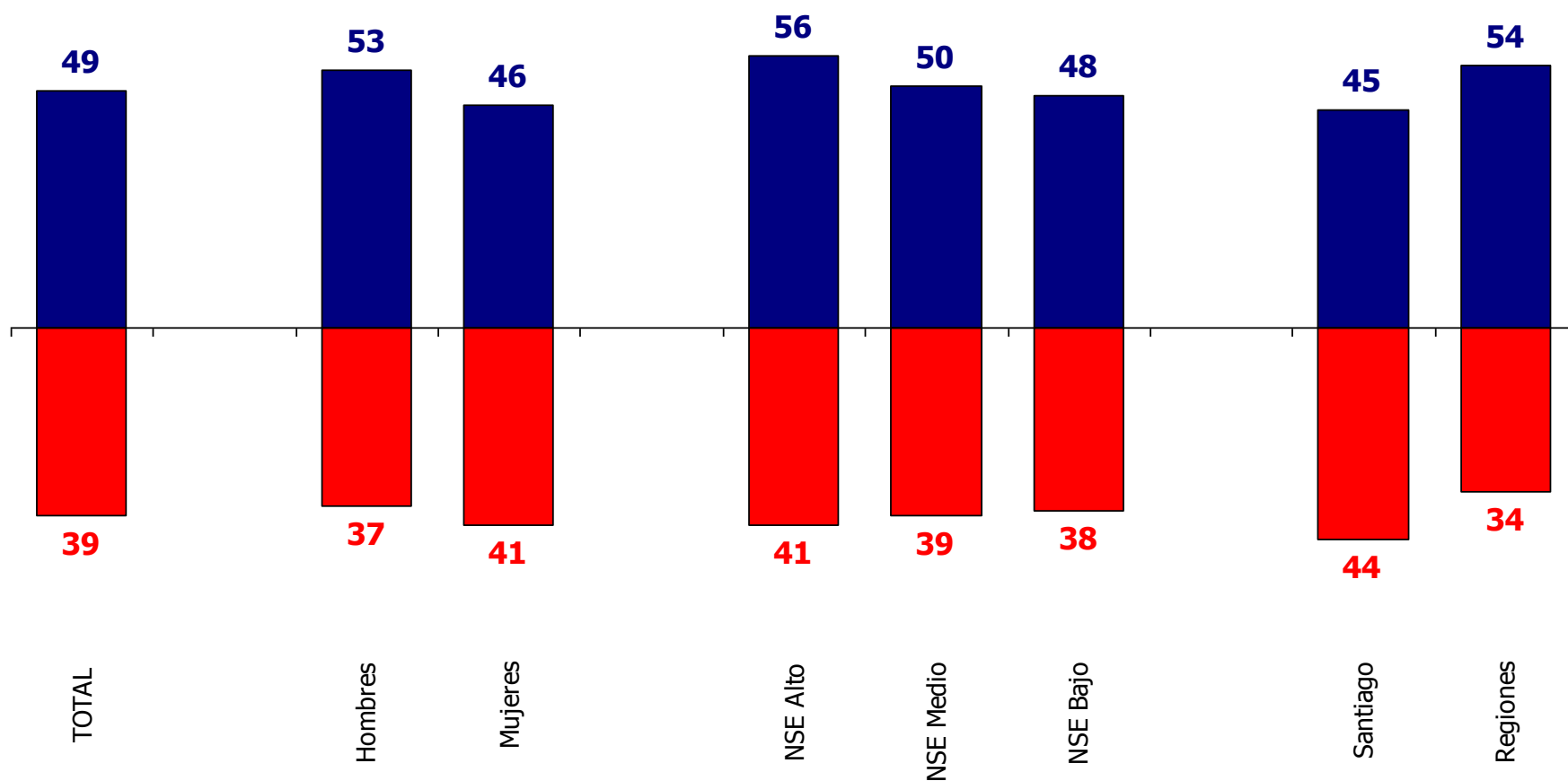
Independiente de su posición política, ¿Usted aprueba o desaprueba la forma como Sebastián Piñera está conduciendo su gobierno?



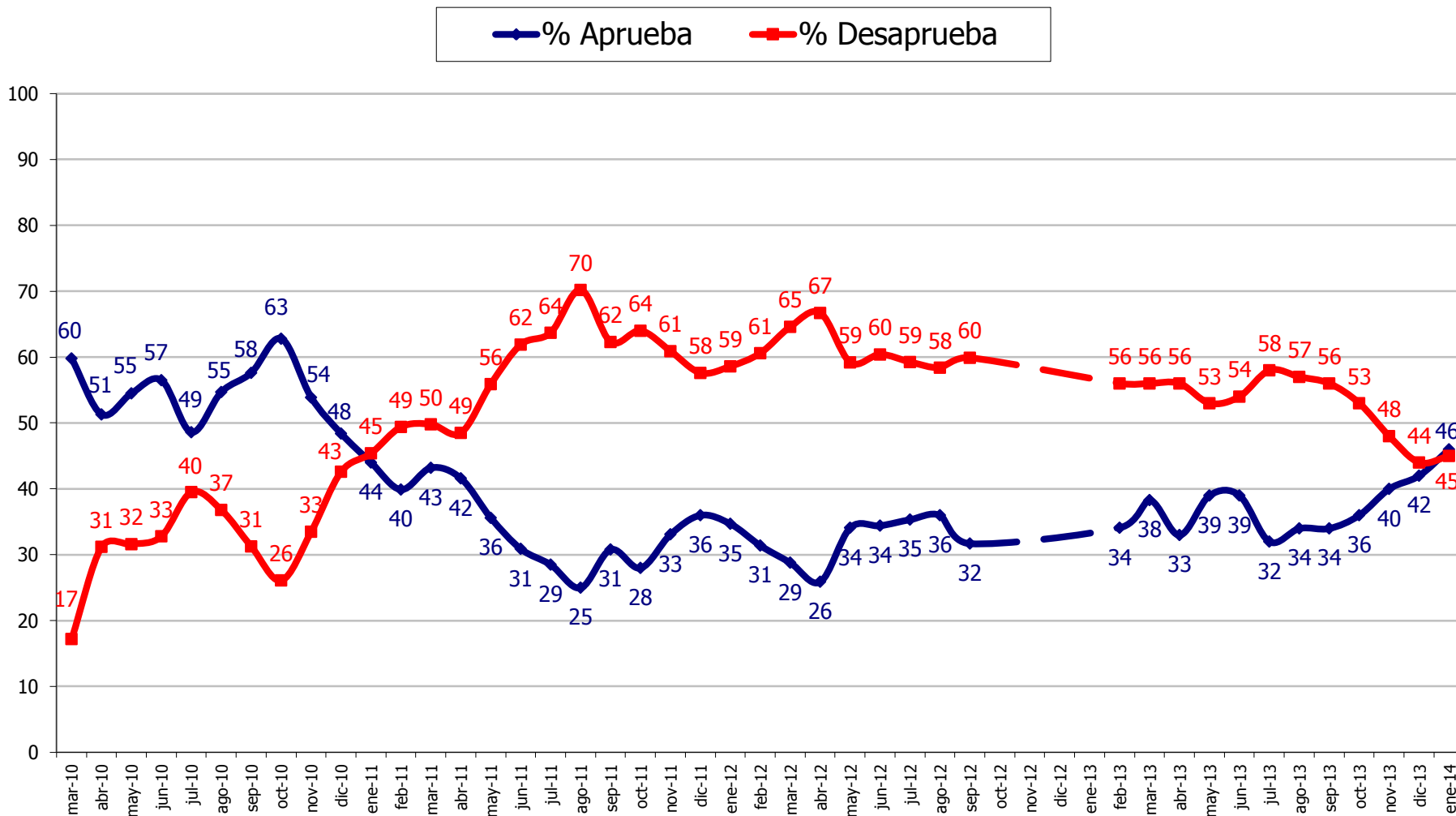
Independiente de su posición política, ¿Usted aprueba o desaprueba la forma como Sebastián Piñera está conduciendo su gobierno? Enero 2014



■ % Aprueba ■ % Desaprueba



Independiente de su posición política, ¿Usted aprueba o desaprueba la forma como el Gobierno está desarrollando su labor?

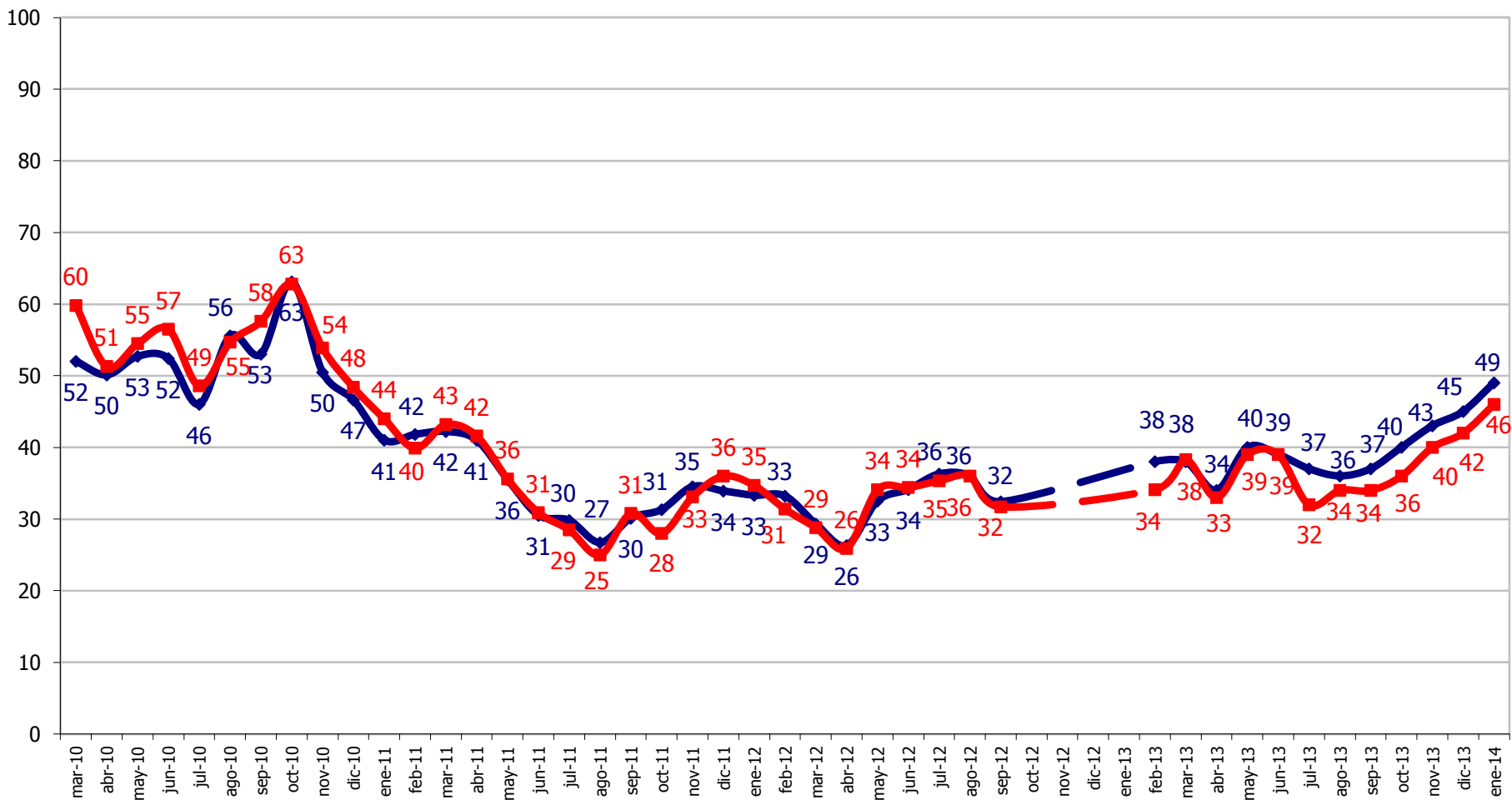


Independiente de su posición política, ¿Usted aprueba o desaprueba la forma como el ... está desarrollando su labor?



% Aprueba

—●— Presidente Piñera —■— Gobierno

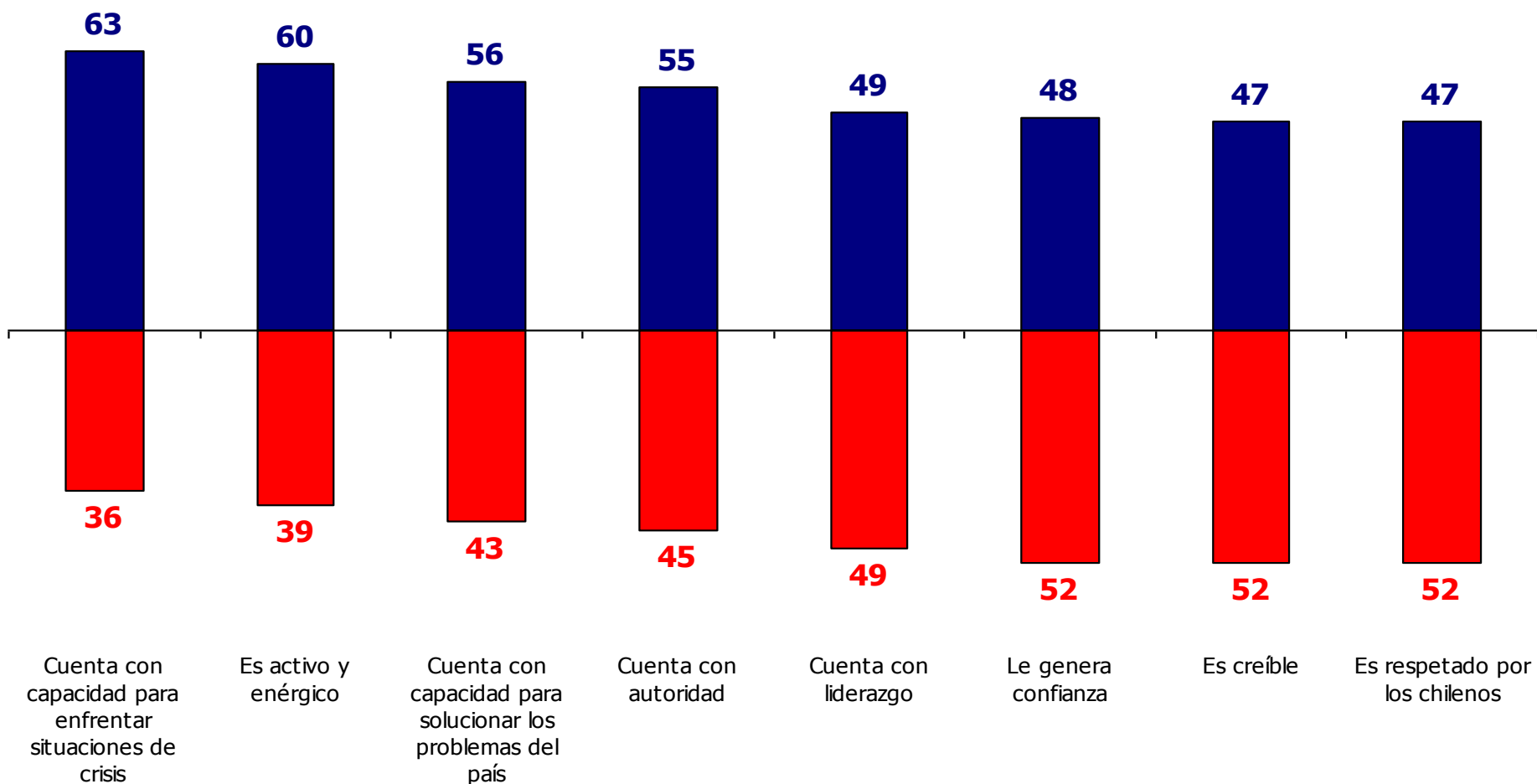


Atributos presidenciales

¿Cuánto cumple el Presidente Sebastián Piñera con las siguientes características? Enero 2014



■ % Mucho + Algo ■ % Poco + Nada



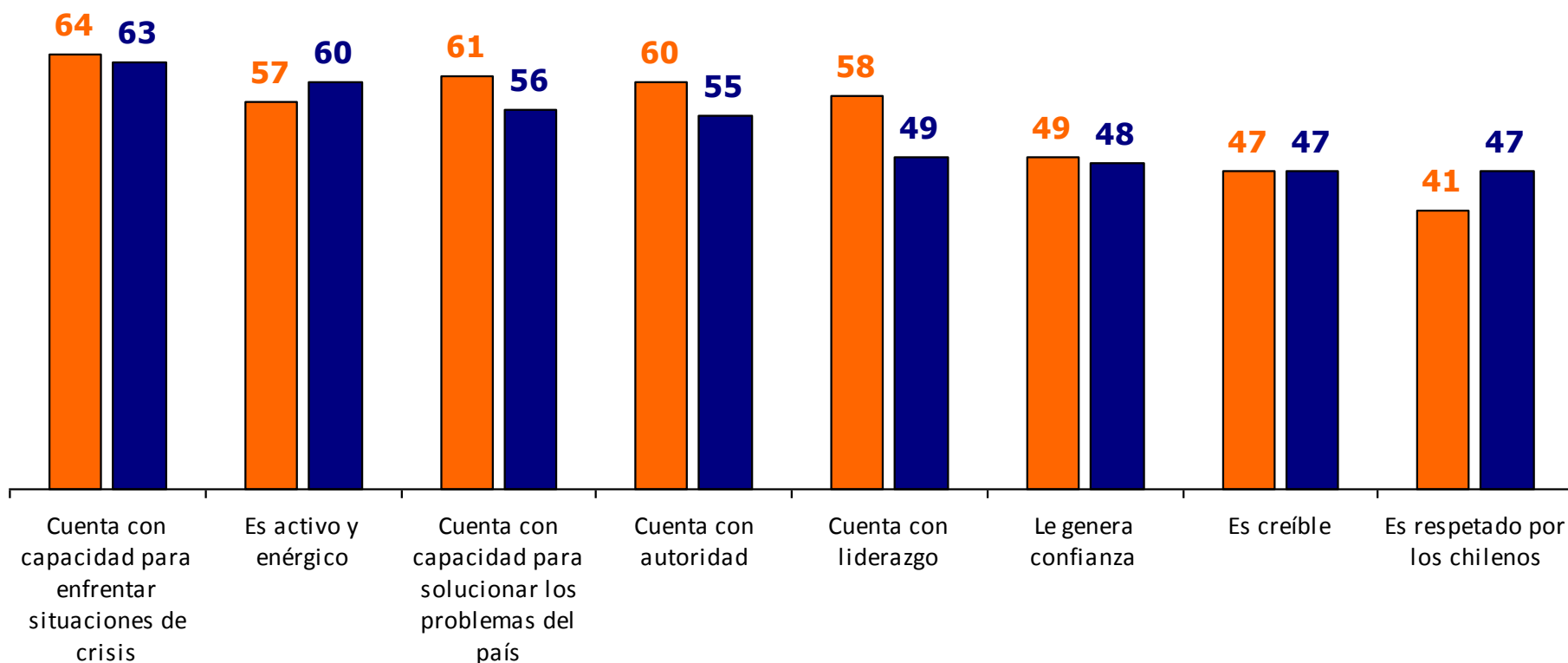
¿Cuánto cumple el Presidente Sebastián Piñera con las siguientes características?



% Mucho + Algo

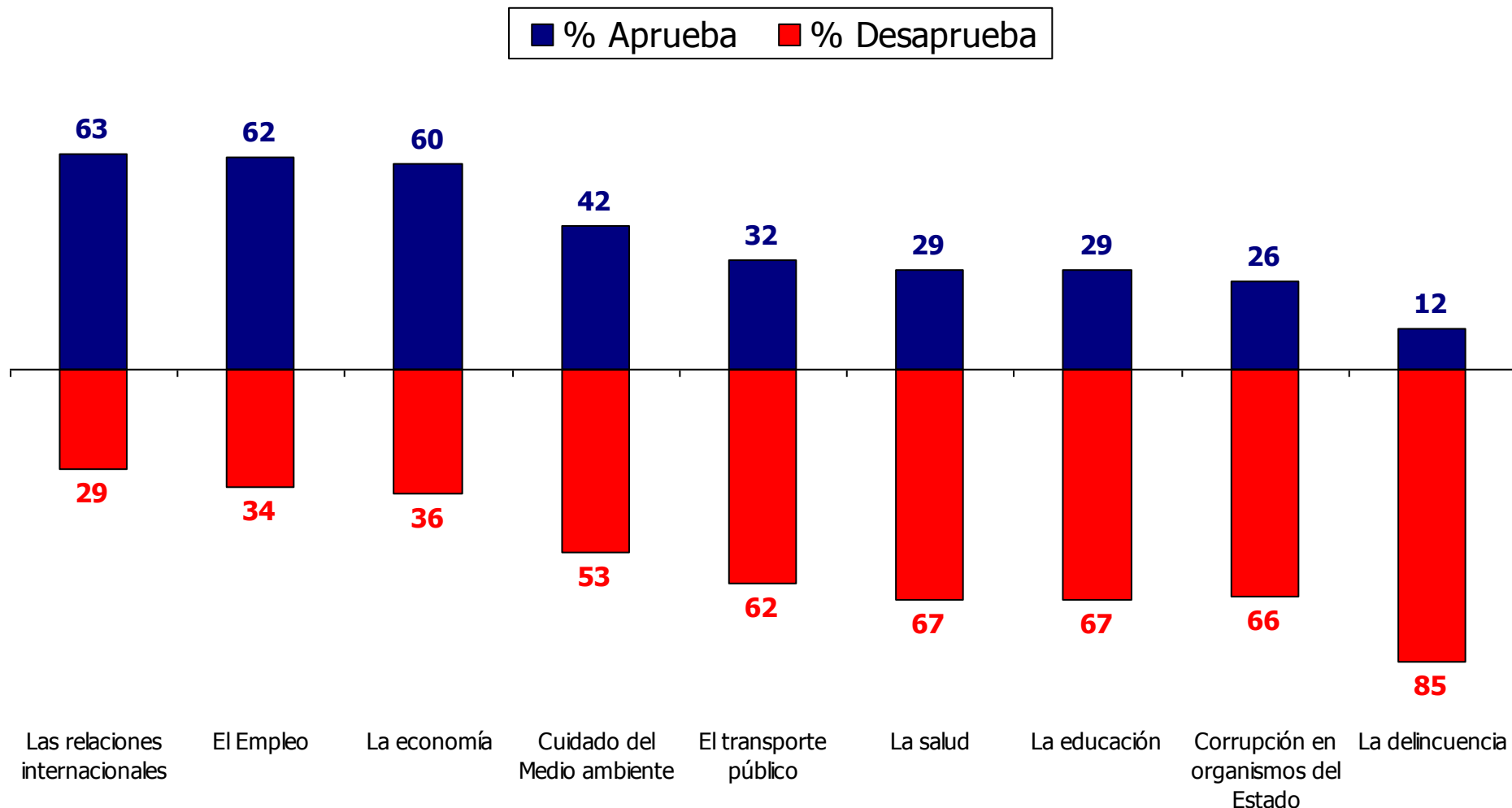
dic-13

ene-14



Áreas de Gestión

Independiente de su posición política,
 ¿Usted aprueba o desaprueba la forma como
 Sebastián Piñera y su equipo de gobierno están
 manejando los siguientes temas? Enero 2014



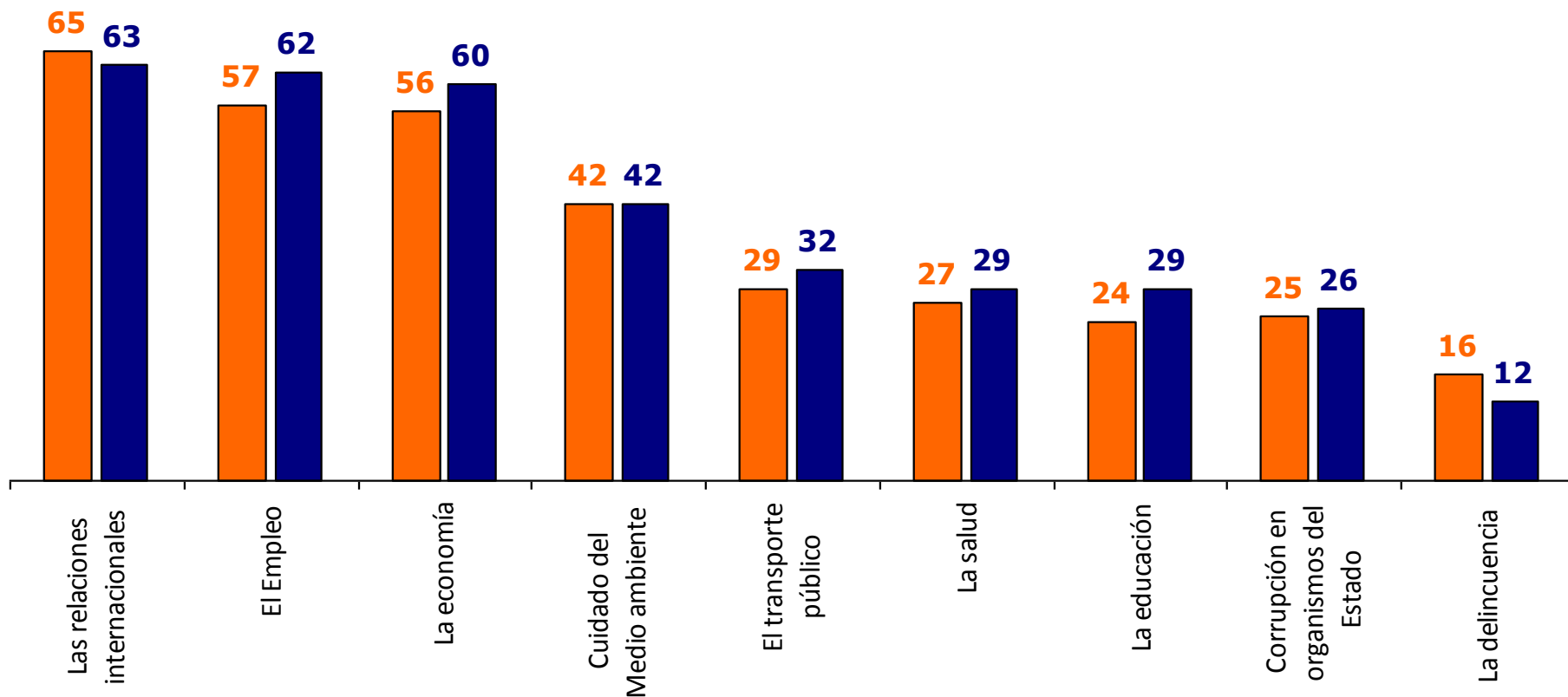
Independiente de su posición política,
¿Usted aprueba o desaprueba la forma como
Sebastián Piñera y su equipo de gobierno están
manejando los siguientes temas?



% Aprueba

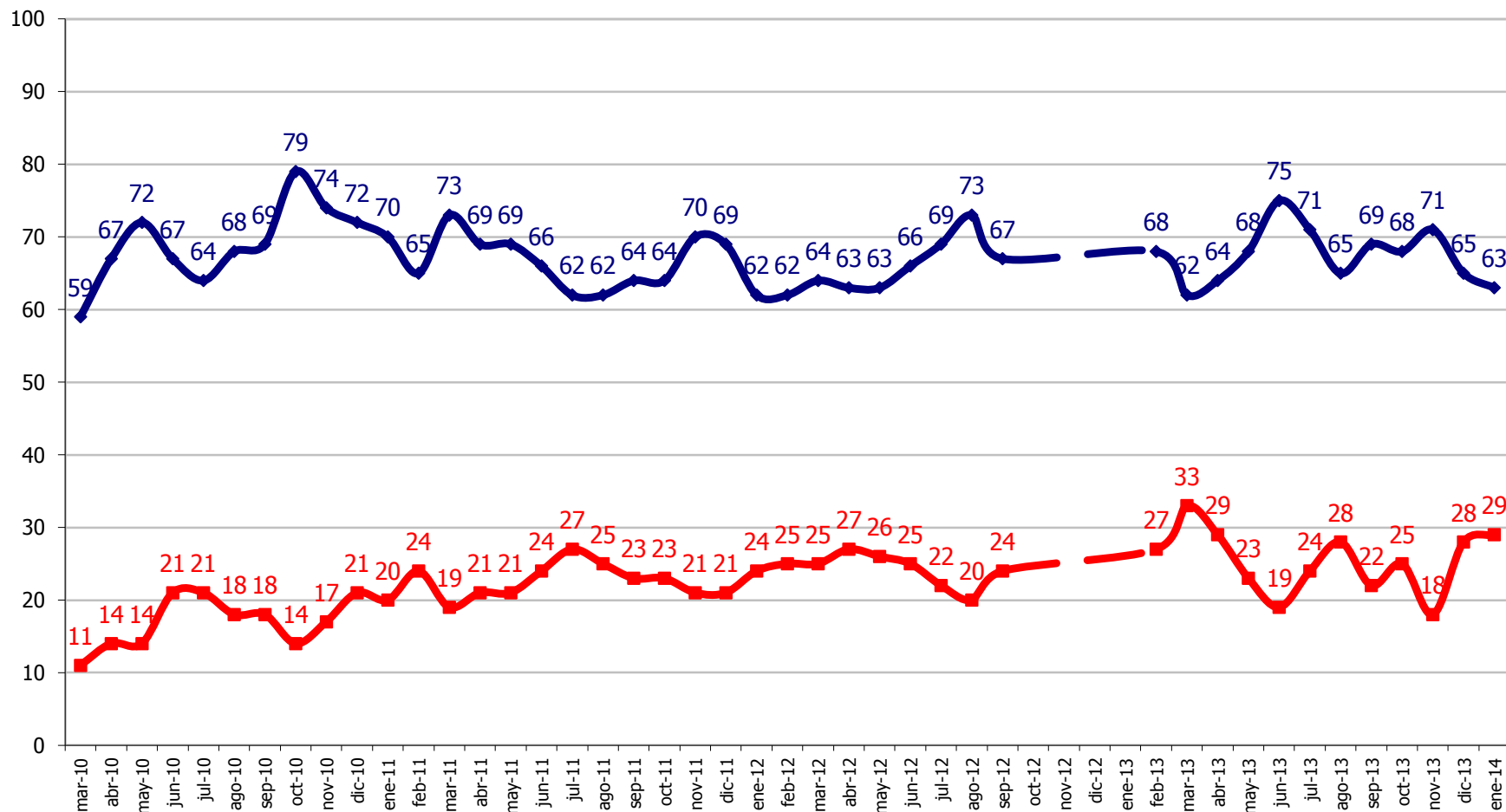
dic-13

ene-14



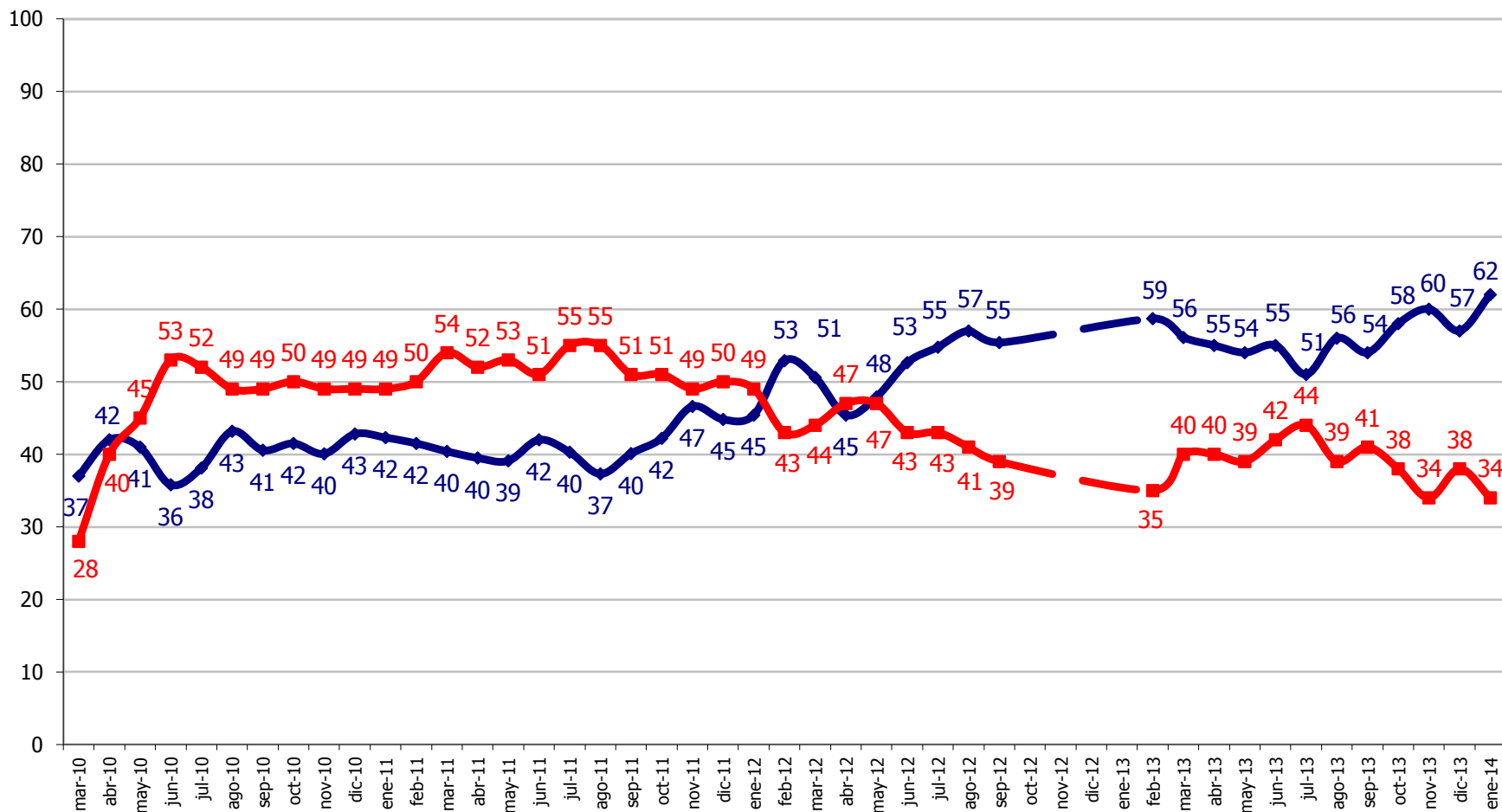
¿Usted aprueba o desaprueba como Sebastián Piñera y su equipo de gobierno están manejando las Relaciones internacionales?

◆ % Aprueba
 ◆ % Desaprueba



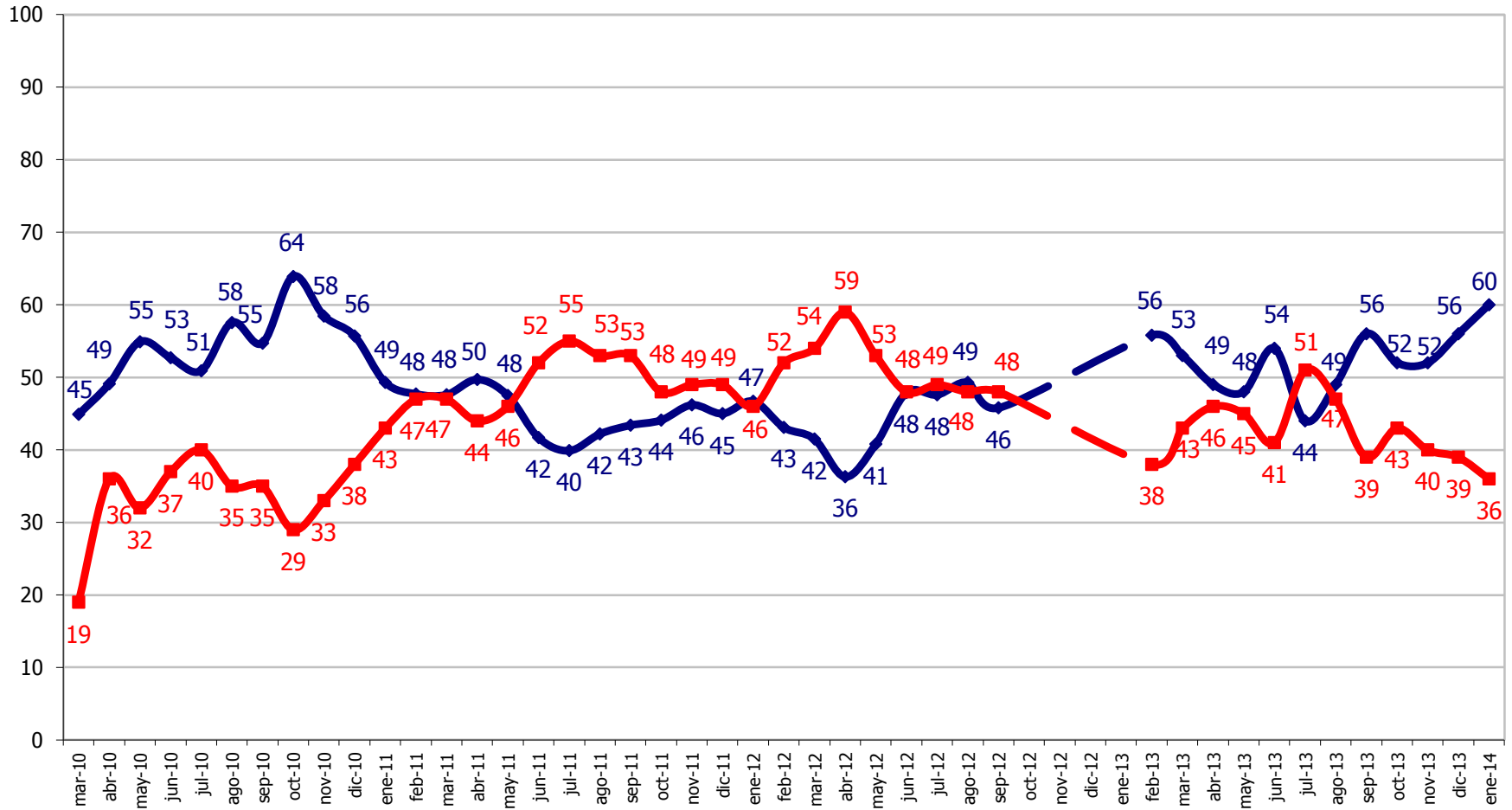
¿Usted aprueba o desaprueba como Sebastián Piñera y su equipo de gobierno están manejando el Empleo?

—●— % Aprueba —■— % Desaprueba



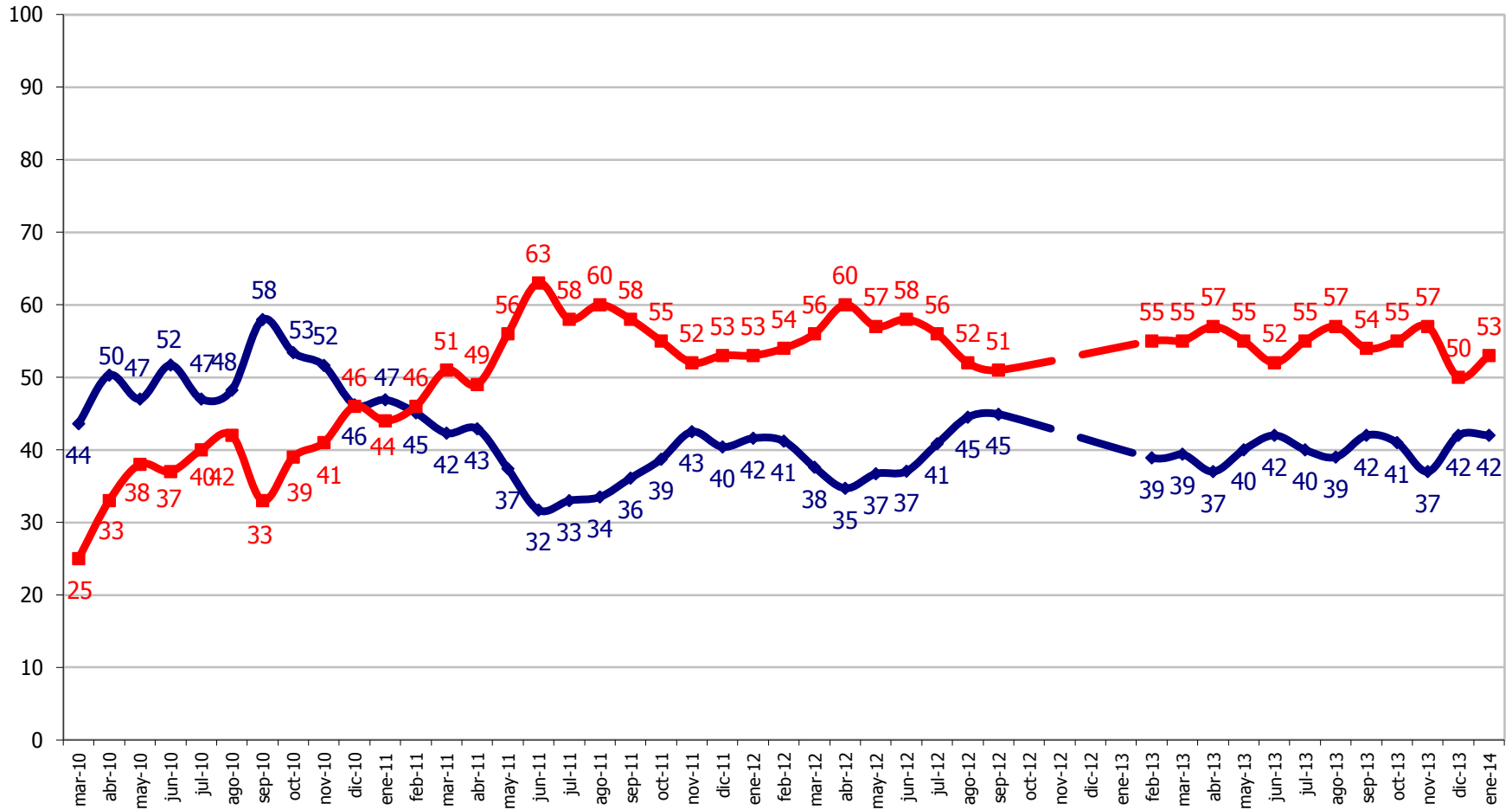
¿Usted aprueba o desaprueba como Sebastián Piñera y su equipo de gobierno están manejando la Economía?

—●— % Aprueba —■— % Desaprueba



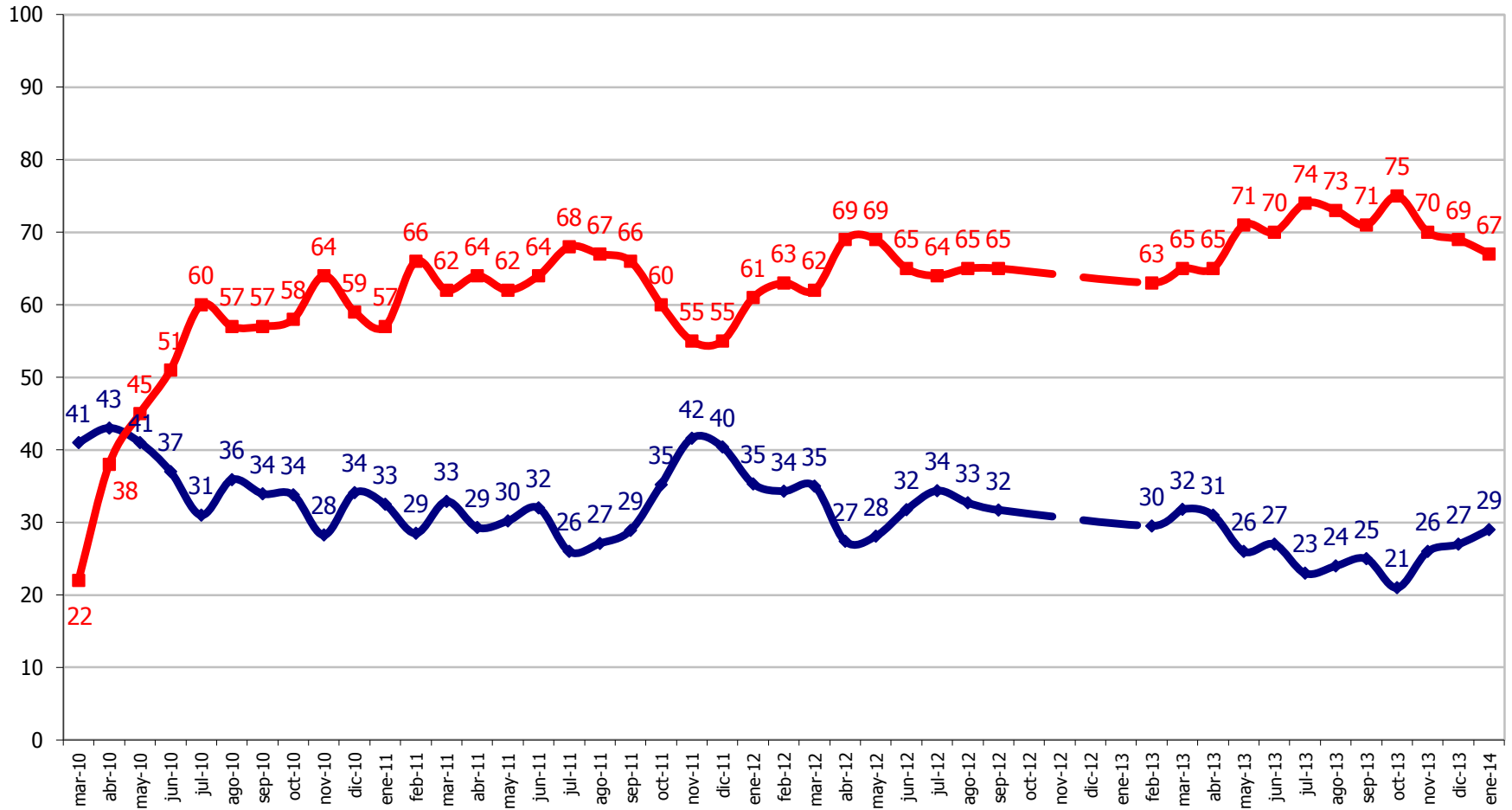
¿Usted aprueba o desaprueba como Sebastián Piñera y su equipo de gobierno están manejando el Cuidado del Medio Ambiente?

—●— % Aprueba —■— % Desaprueba



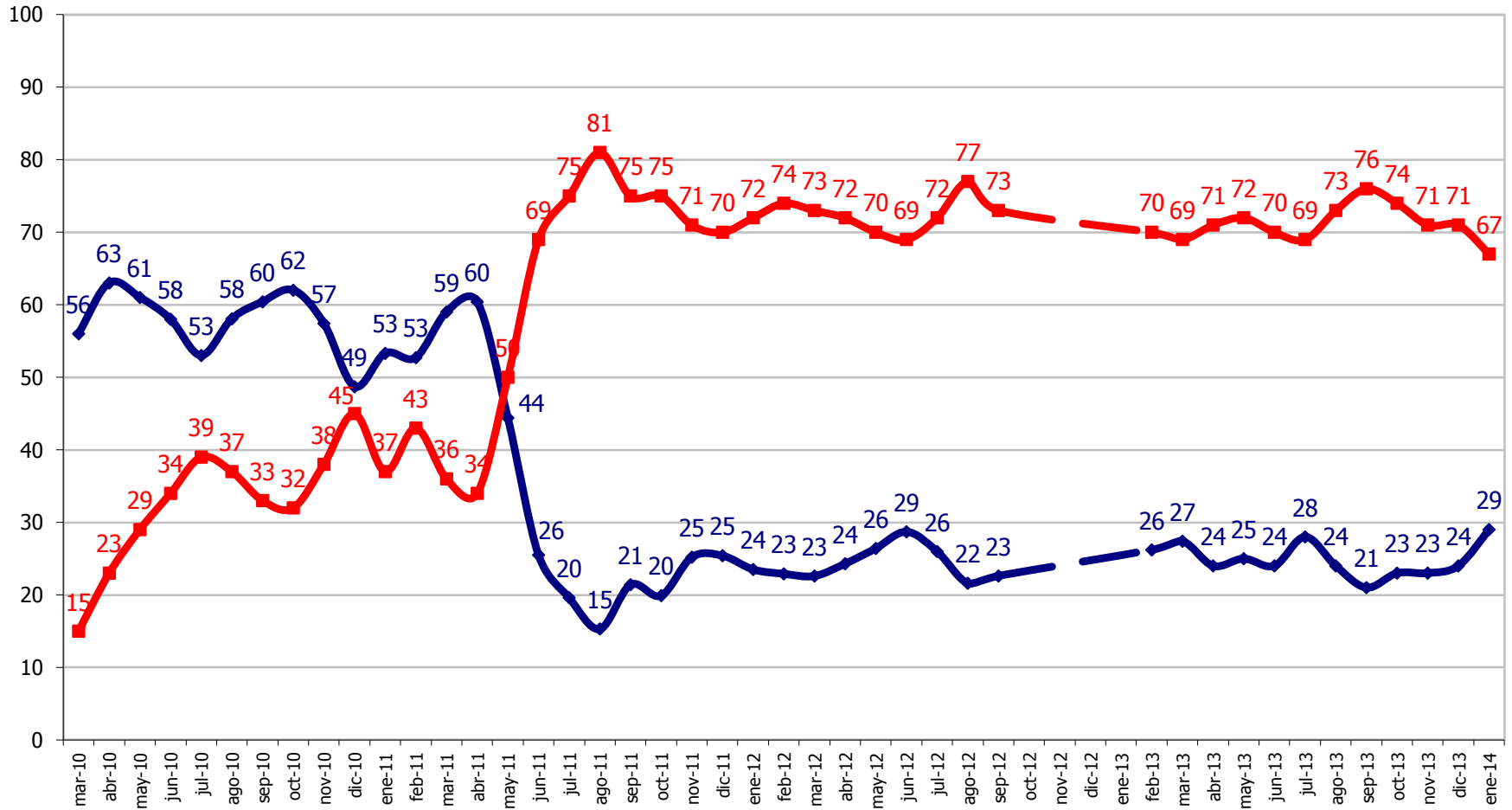
¿Usted aprueba o desaprueba como Sebastián Piñera y su equipo de gobierno están manejando la Salud?

—●— % Aprueba —■— % Desaprueba



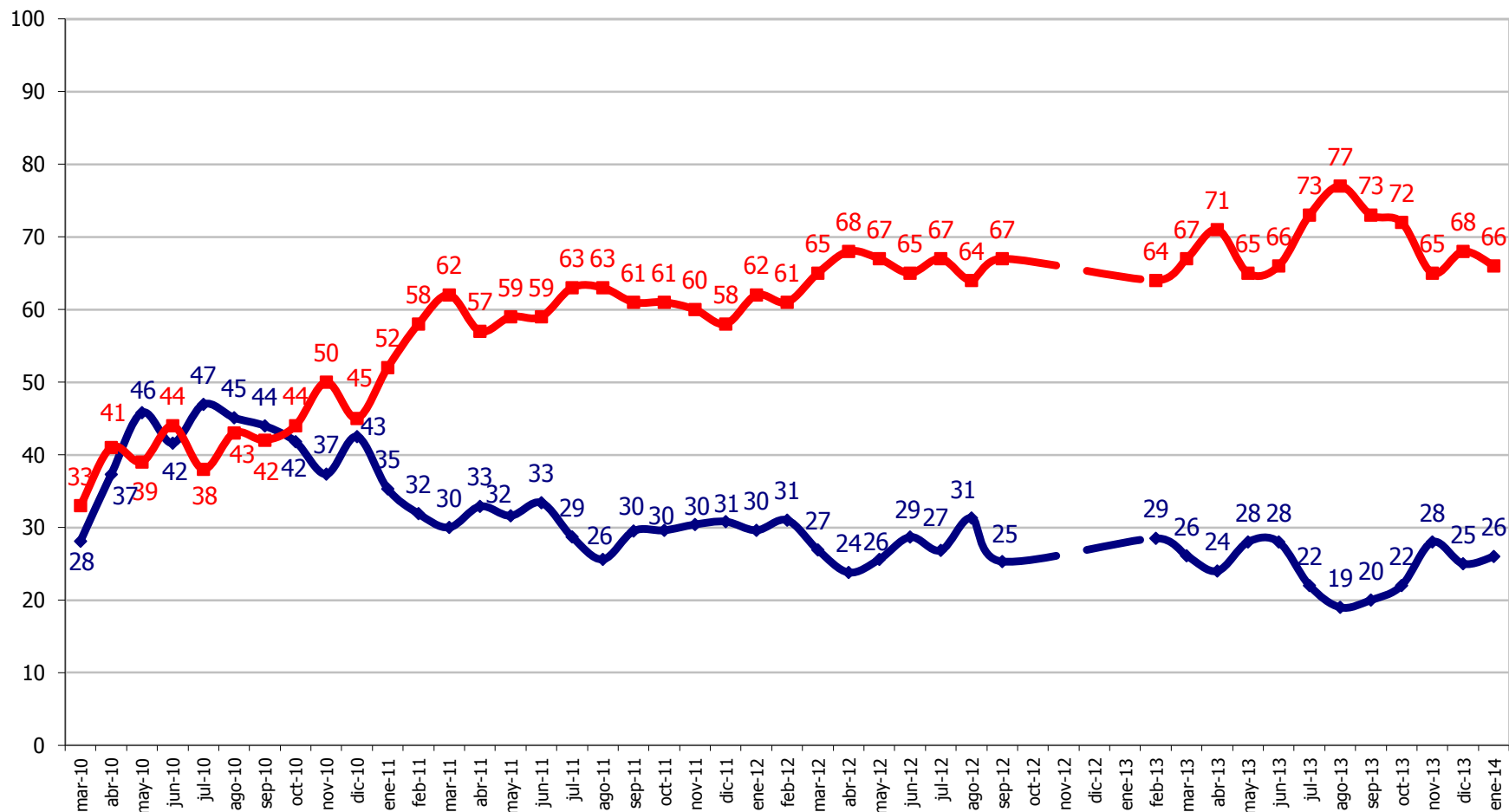
¿Usted aprueba o desaprueba como Sebastián Piñera y su equipo de gobierno están manejando la Educación?

—●— % Aprueba —■— % Desaprueba



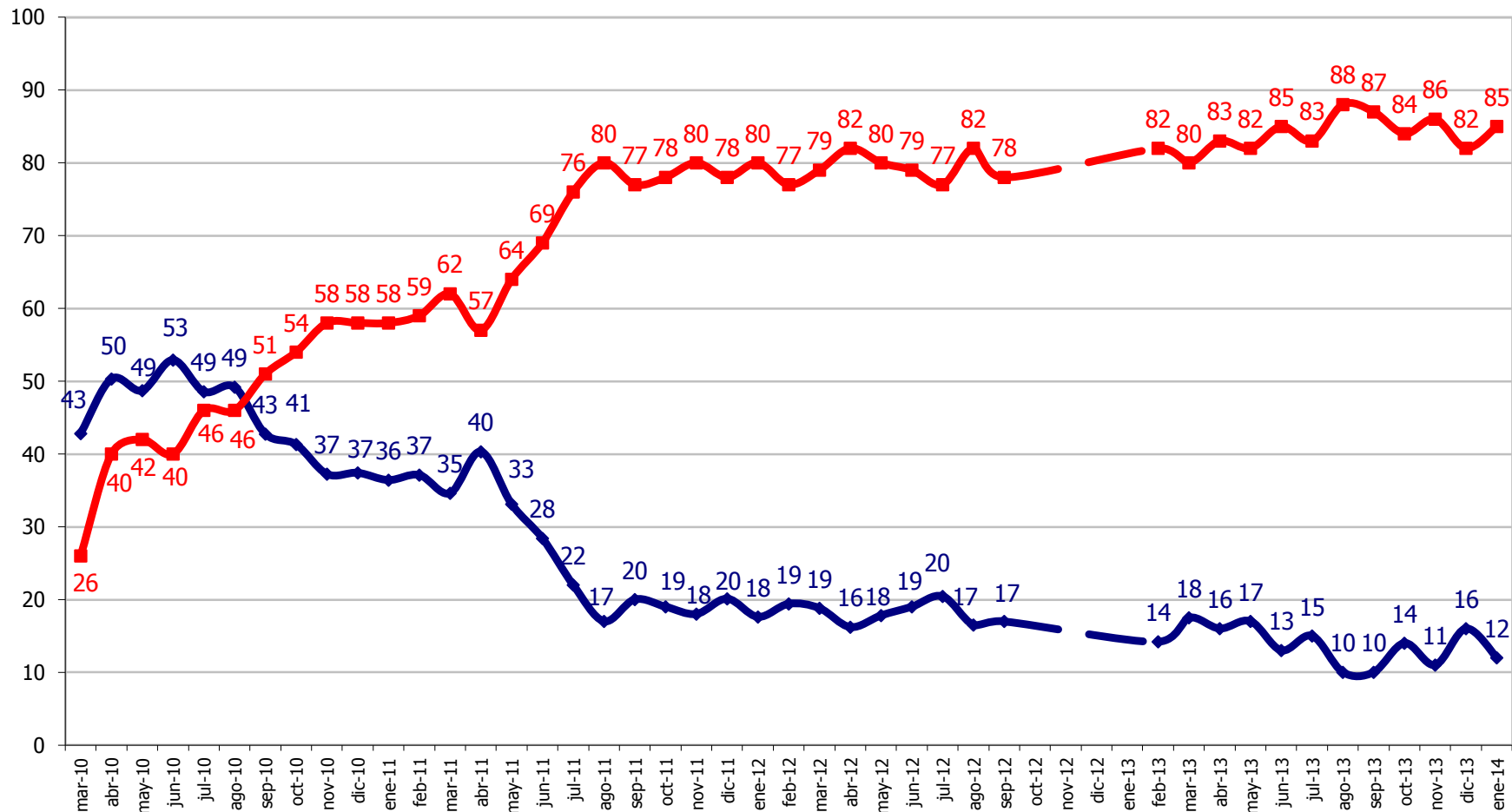
¿Usted aprueba o desaprueba como Sebastián Piñera y su equipo de gobierno están manejando la Corrupción en Organismos del Estado?

—●— % Aprueba —■— % Desaprueba

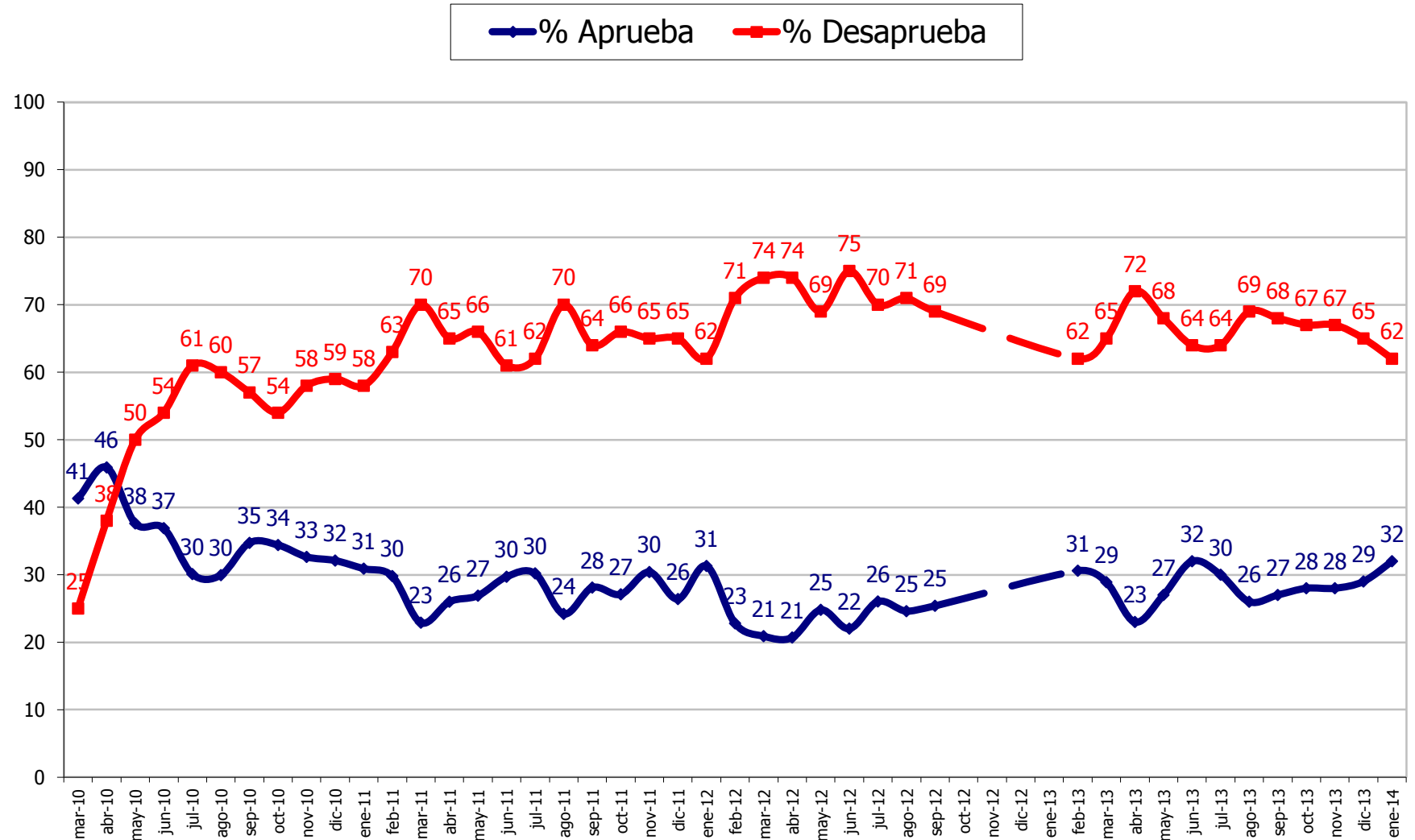


¿Usted aprueba o desaprueba como Sebastián Piñera y su equipo de gobierno están manejando la Delincuencia?

—●— % Aprueba —■— % Desaprueba

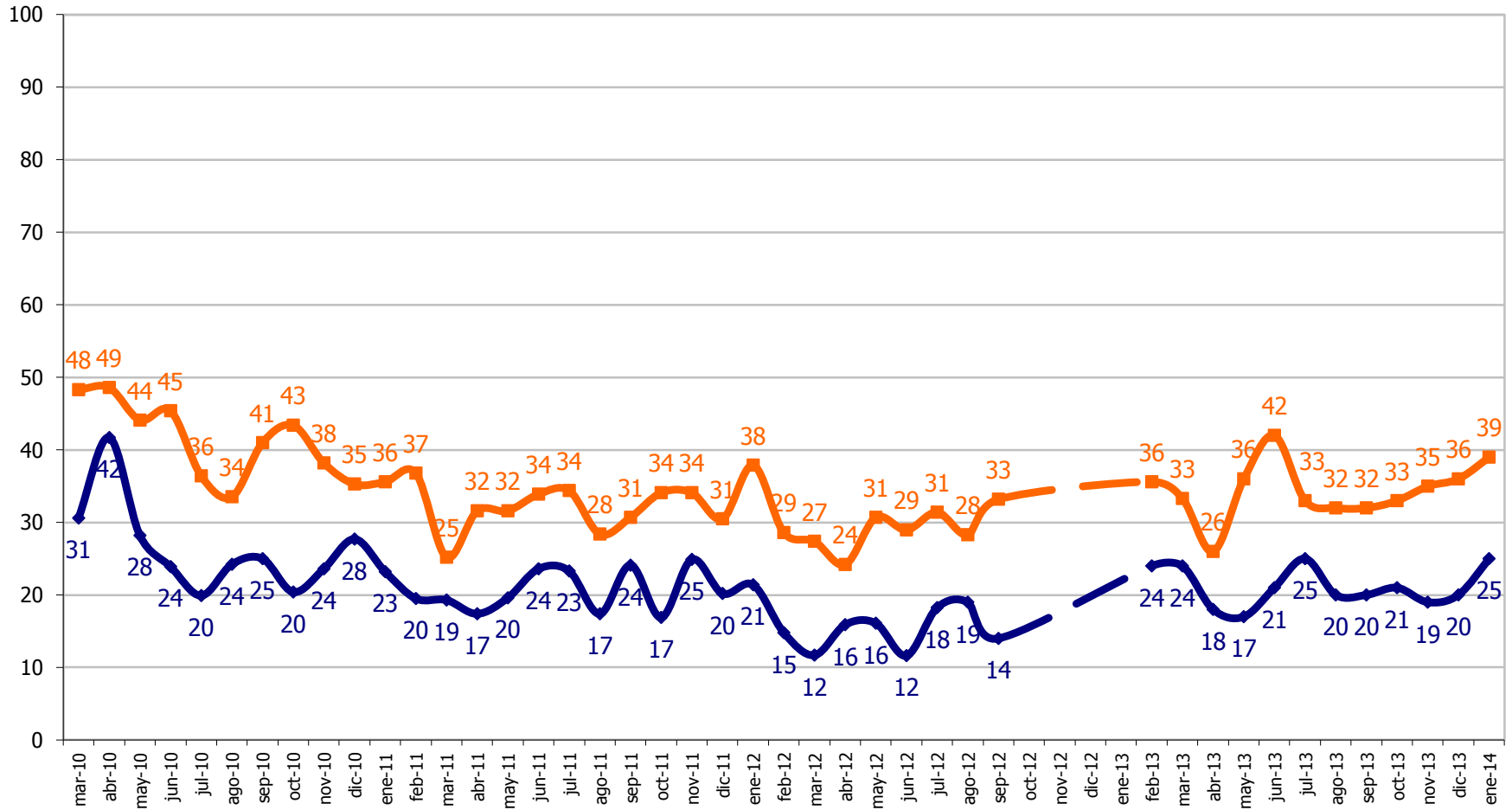


¿Usted aprueba o desaprueba como Sebastián Piñera y su equipo de gobierno están manejando el Transporte Público?



¿Usted aprueba o desaprueba como Sebastián Piñera y su equipo de gobierno están manejando el Transporte Público?

◆ % Aprobación Santiago
 ◆ % Aprobación Regiones

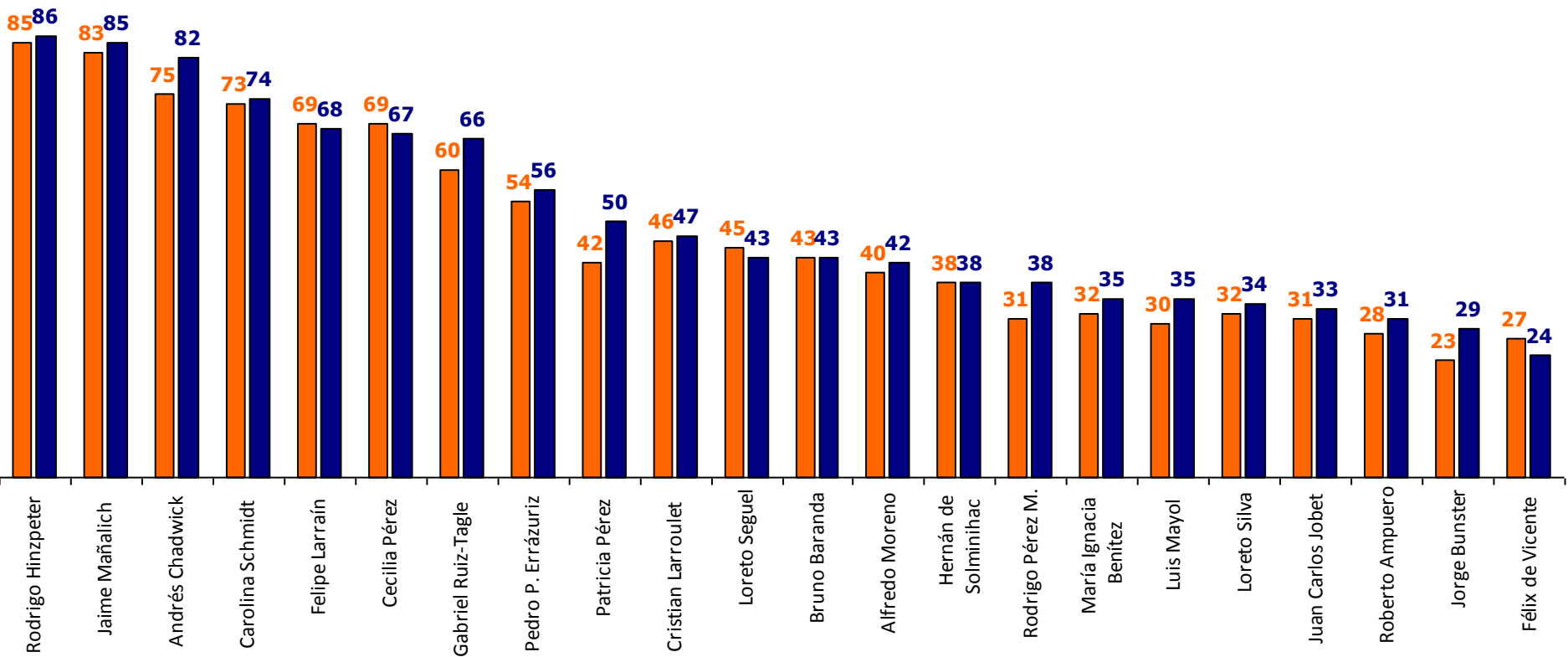


Gabinete

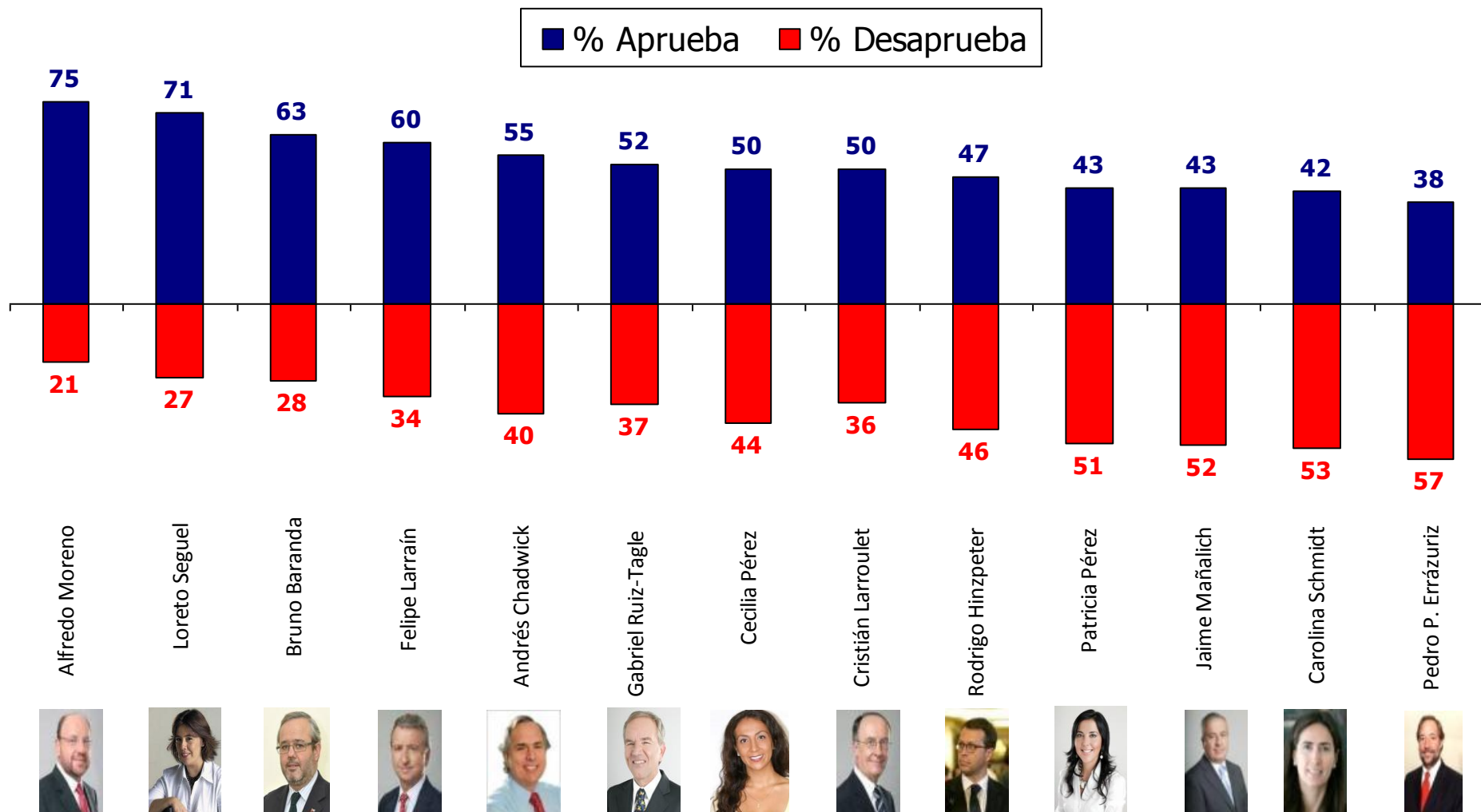
¿Usted conoce o ha oído hablar de los siguientes ministros del Gabinete?



% Conoce



¿Usted aprueba o desaprueba como los siguientes ministros están desarrollando su labor? Enero 2014



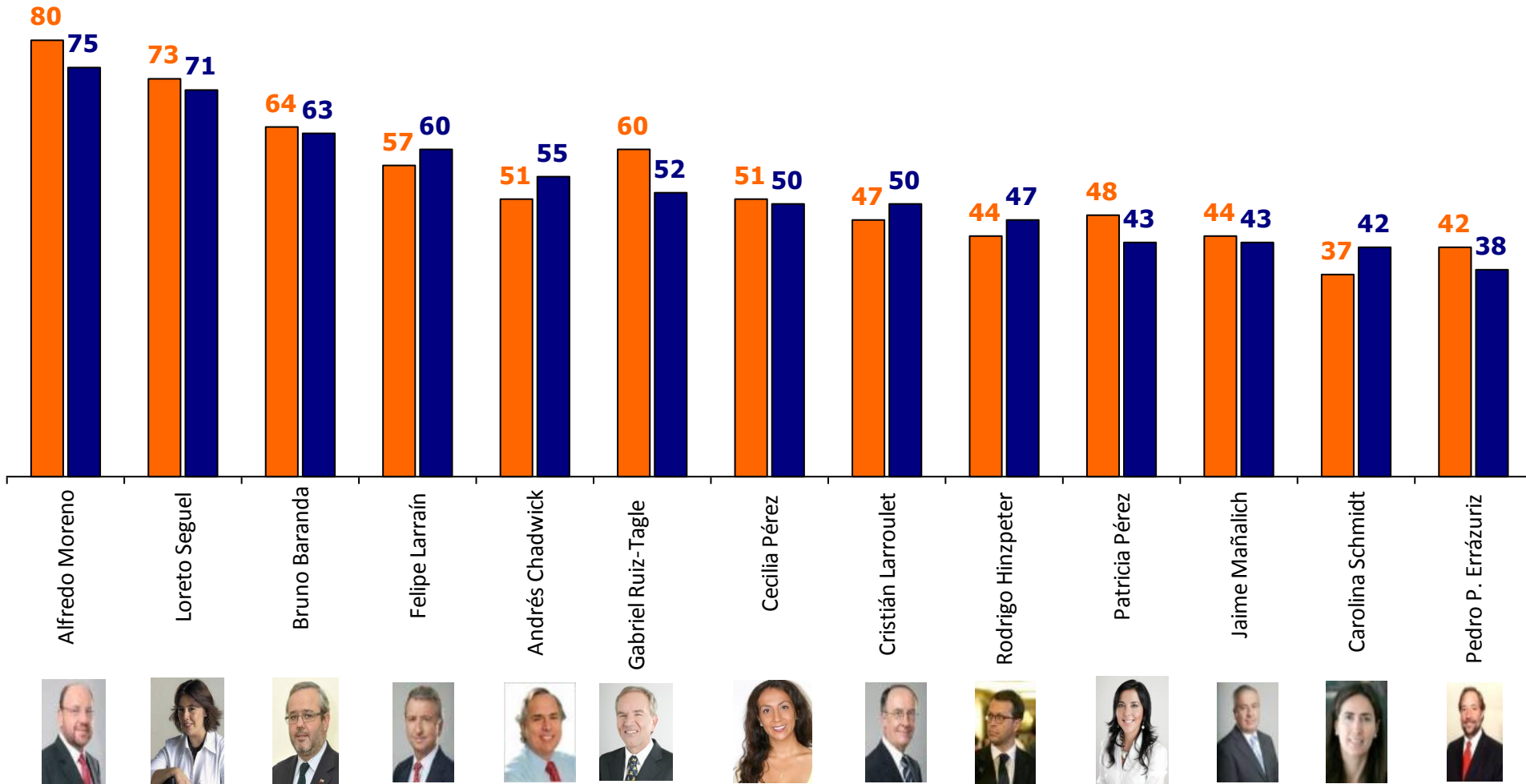
• Solo se evalúan los ministros que obtienen sobre un 40% de conocimiento. Aprobación en base a porcentaje que "Si conoce" al ministro
 • La diferencia para completar 100% en cada Ministro corresponde a las respuestas "no aprueba, ni desaprueba" + "no sabe, no contesta"
 © GfK 2014 | ENCUESTA DE OPINIÓN PÚBLICA: EVALUACIÓN GESTIÓN DE GOBIERNO | ENERO 2014

¿Usted aprueba o desaprueba como los siguientes ministros están desarrollando su labor?



% Aprueba

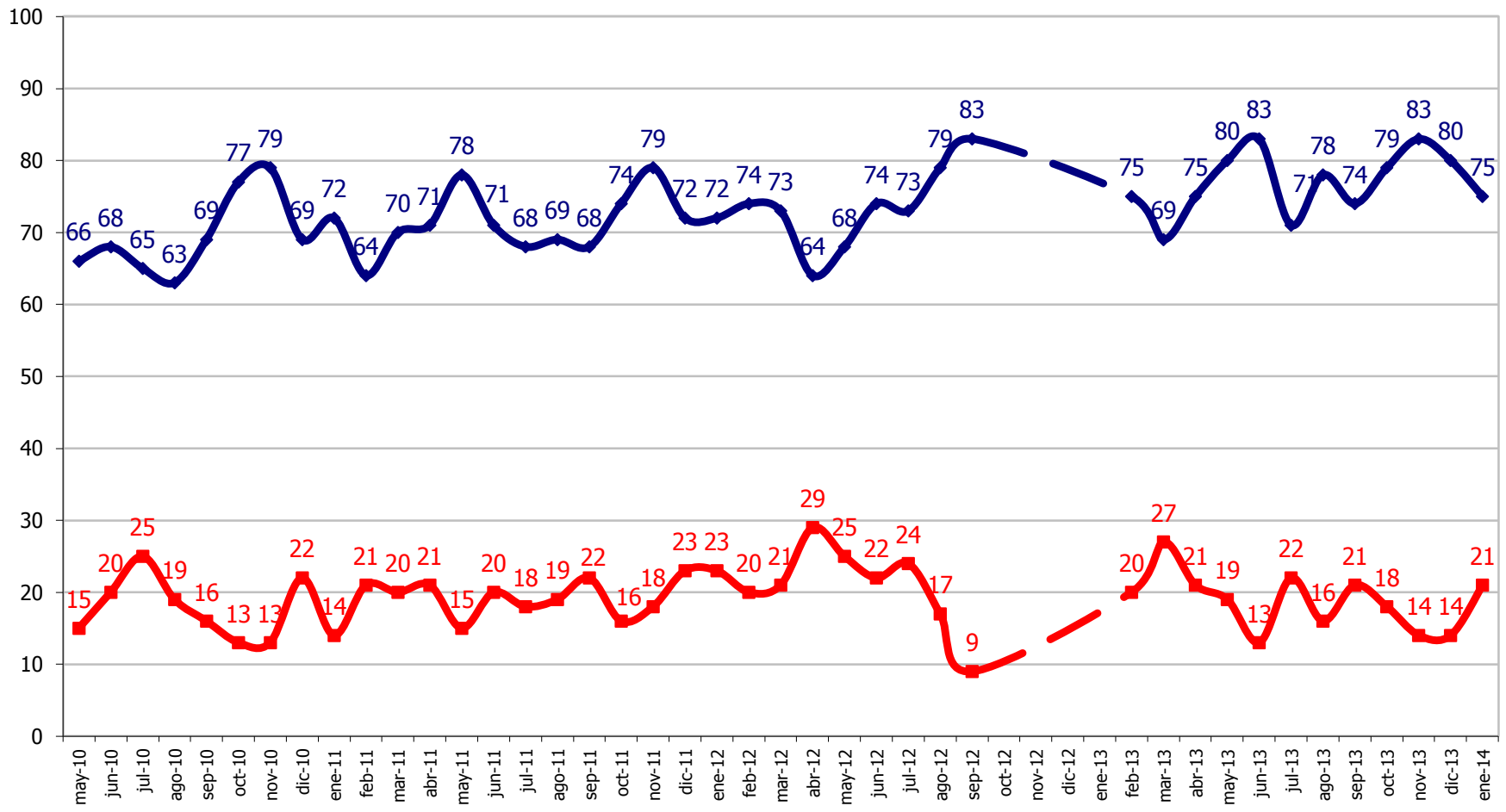
dic-13 ene-14



¿Aprueba o desaprueba como el ministro Alfredo Moreno está desarrollando su labor? (42% conocimiento)



◆ % Aprueba
 ◆ % Desaprueba

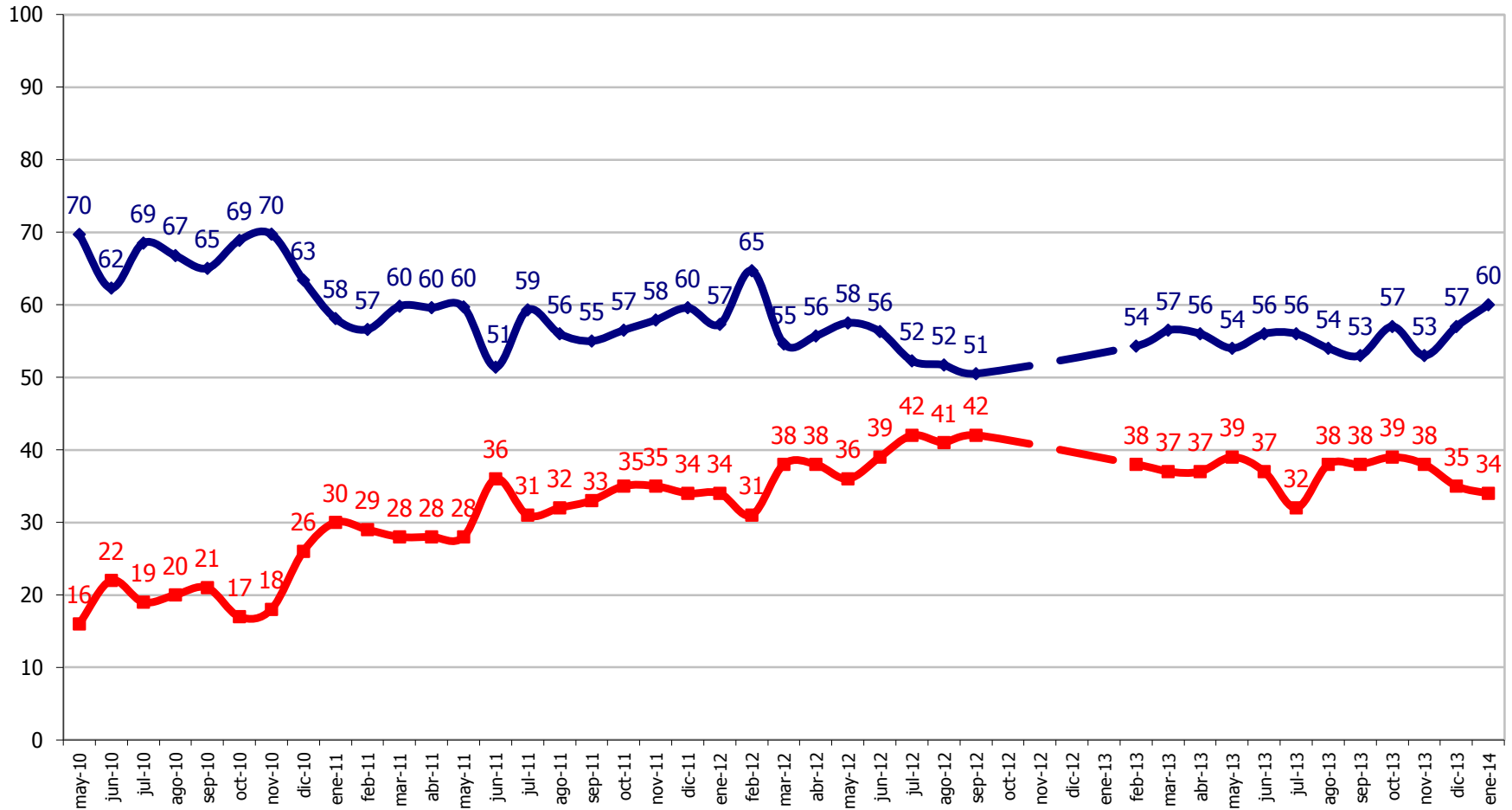


© GfK 2014 | ENCUUESTA DE OPINIÓN PÚBLICA: EVALUACIÓN GESTIÓN DE GOBIERNO | ENERO 2014
 *Solo se evalúan los ministros que obtienen sobre un 40% de conocimiento. Aprobación en base a porcentaje que "Si conoce" al ministro

¿Aprueba o desaprueba como el ministro Felipe Larraín está desarrollando su labor? (68% de conocimiento)



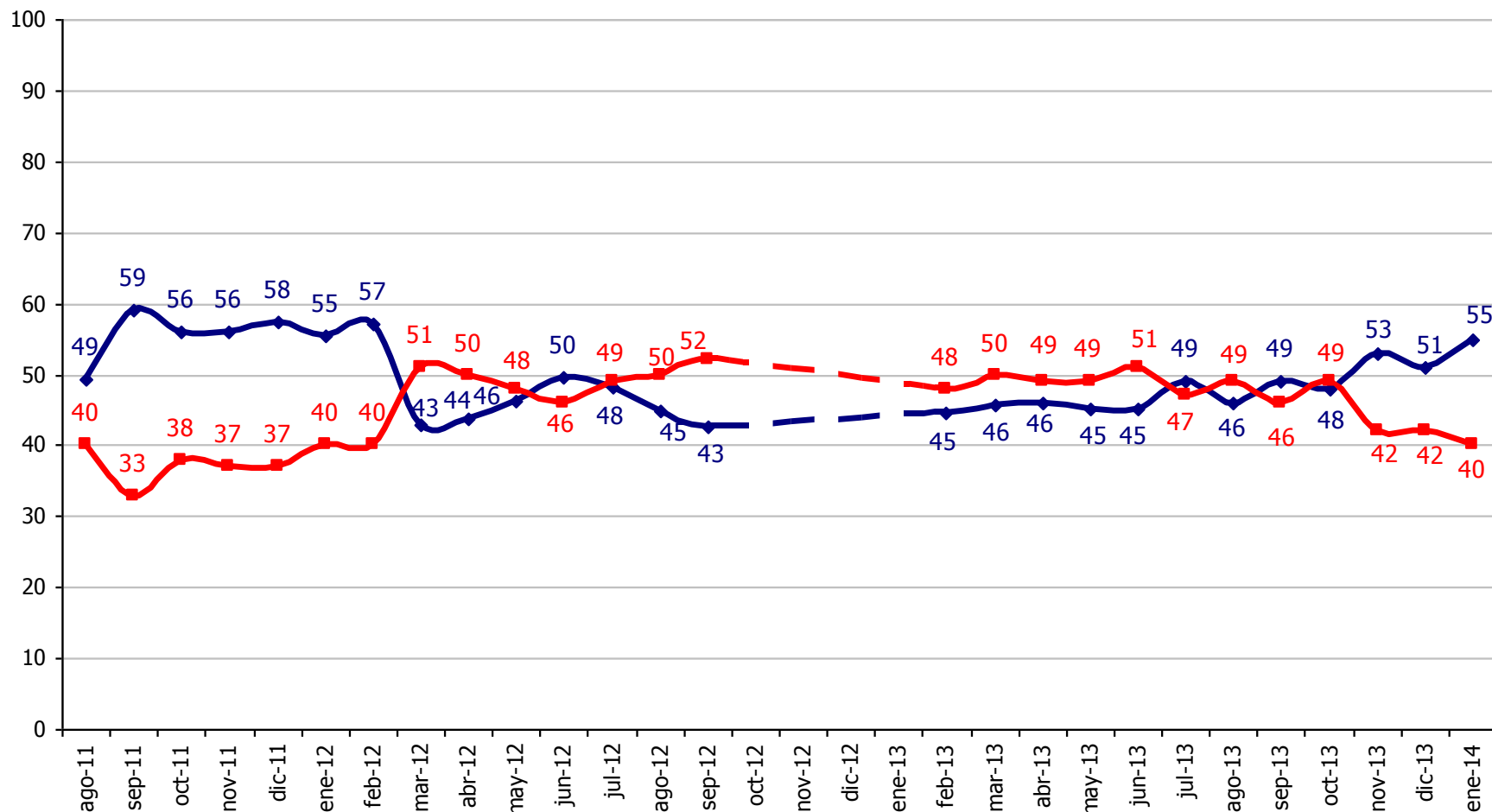
—●— % Aprueba —■— % Desaprueba



¿Aprueba o desaprueba como el ministro Andrés Chadwick está desarrollando su labor? (82% de conocimiento)



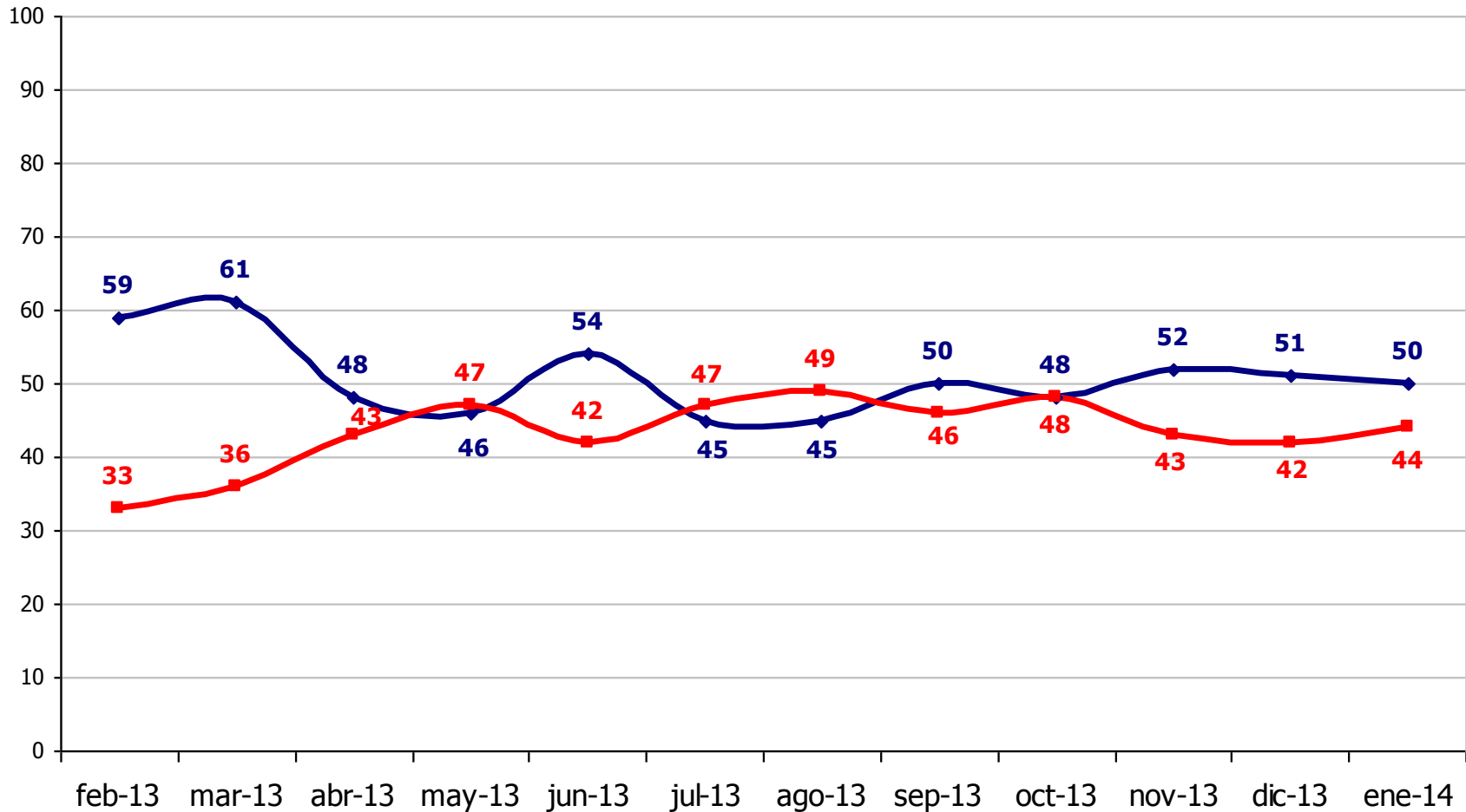
◆ % Aprueba ■ % Desaprueba



¿Aprueba o desaprueba como la ministra Cecilia Pérez está desarrollando su labor? (67% conocimiento)



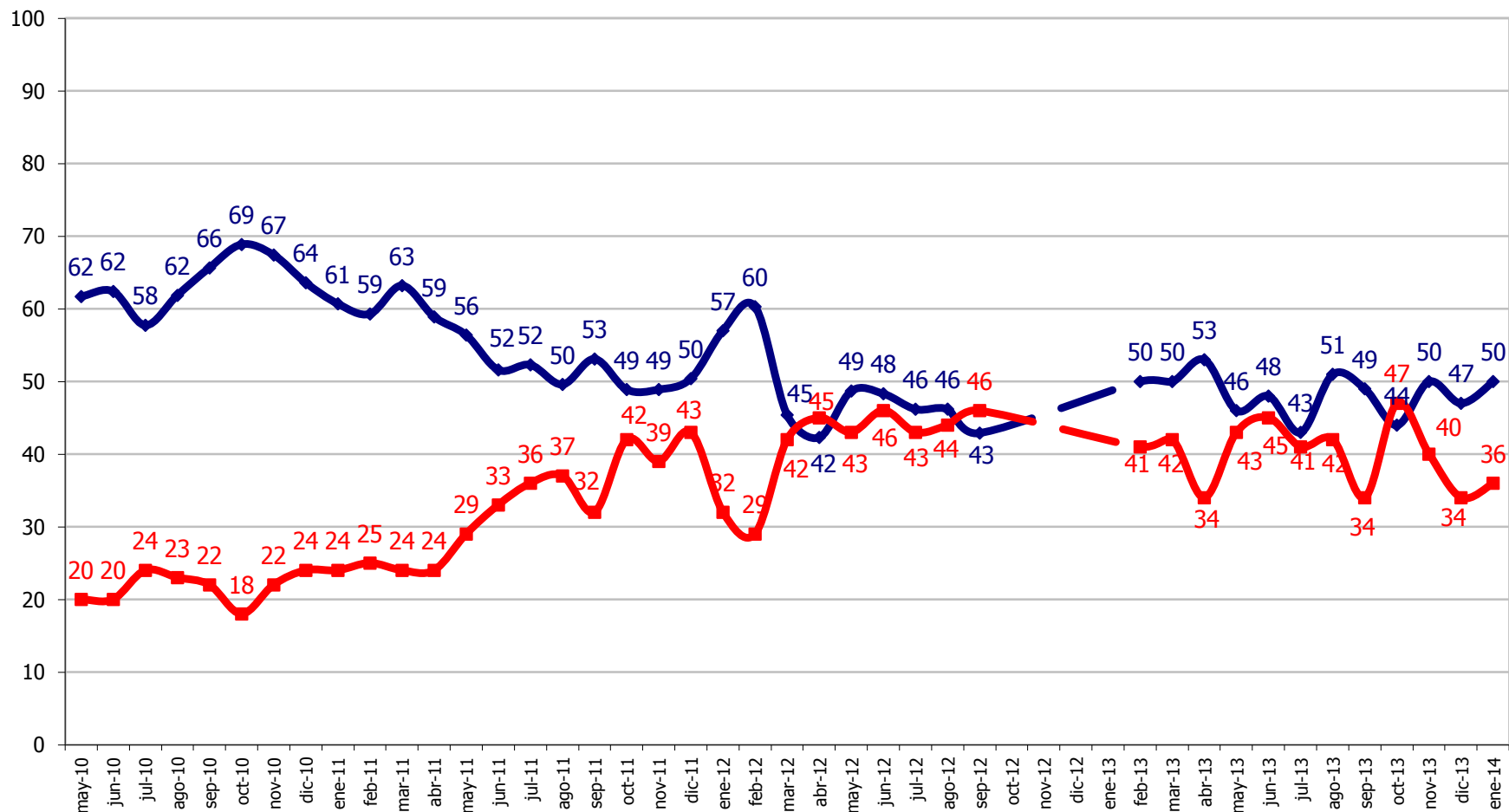
◆ % Aprueba ■ % Desaprueba



¿Aprueba o desaprueba como el ministro Cristián Larroulet está desarrollando su labor? (47% de conocimiento)



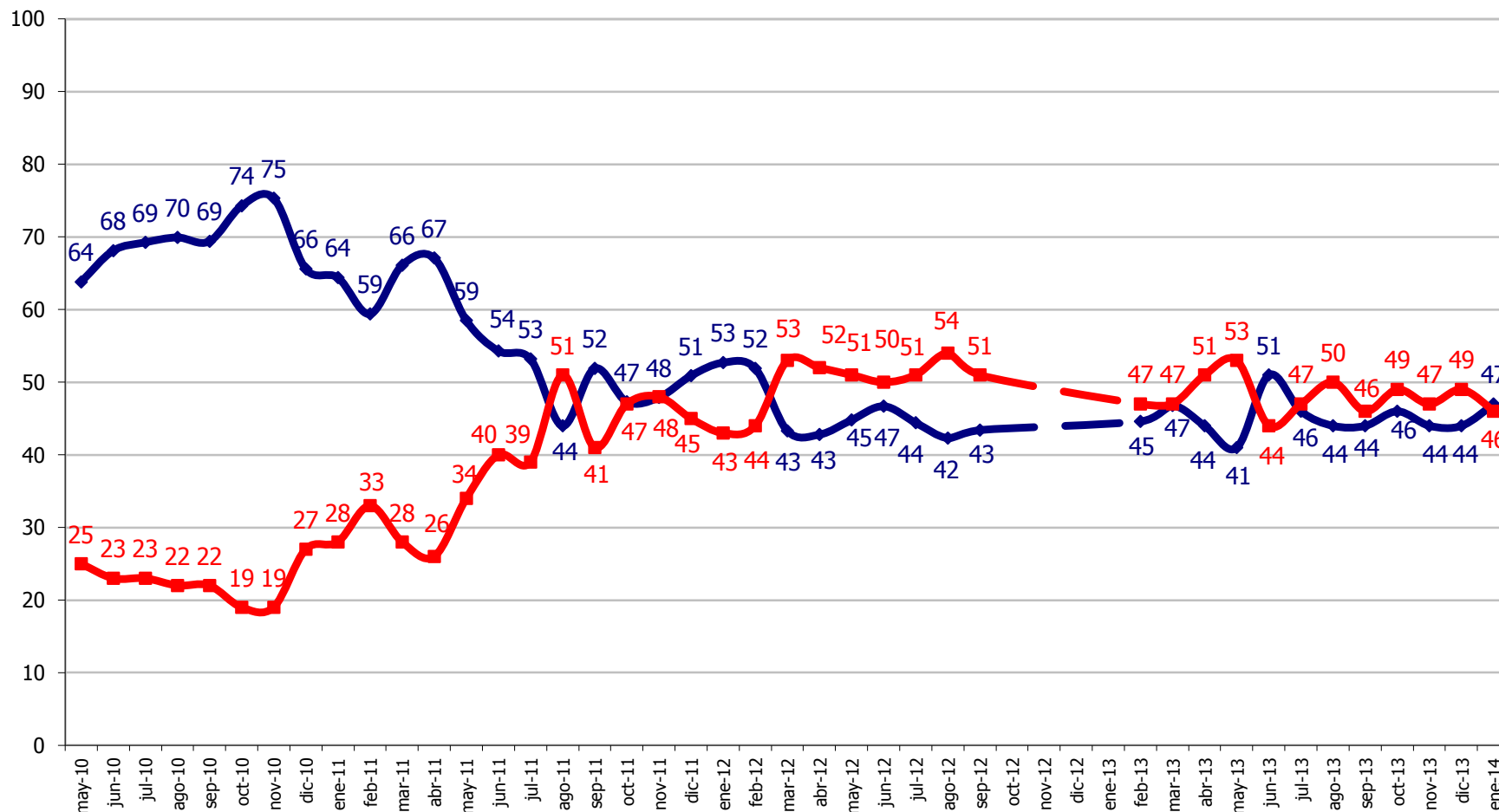
—●— % Aprueba —■— % Desaprueba



¿Aprueba o desaprueba como el ministro Rodrigo Hinzpeter está desarrollando su labor? (86% de conocimiento)



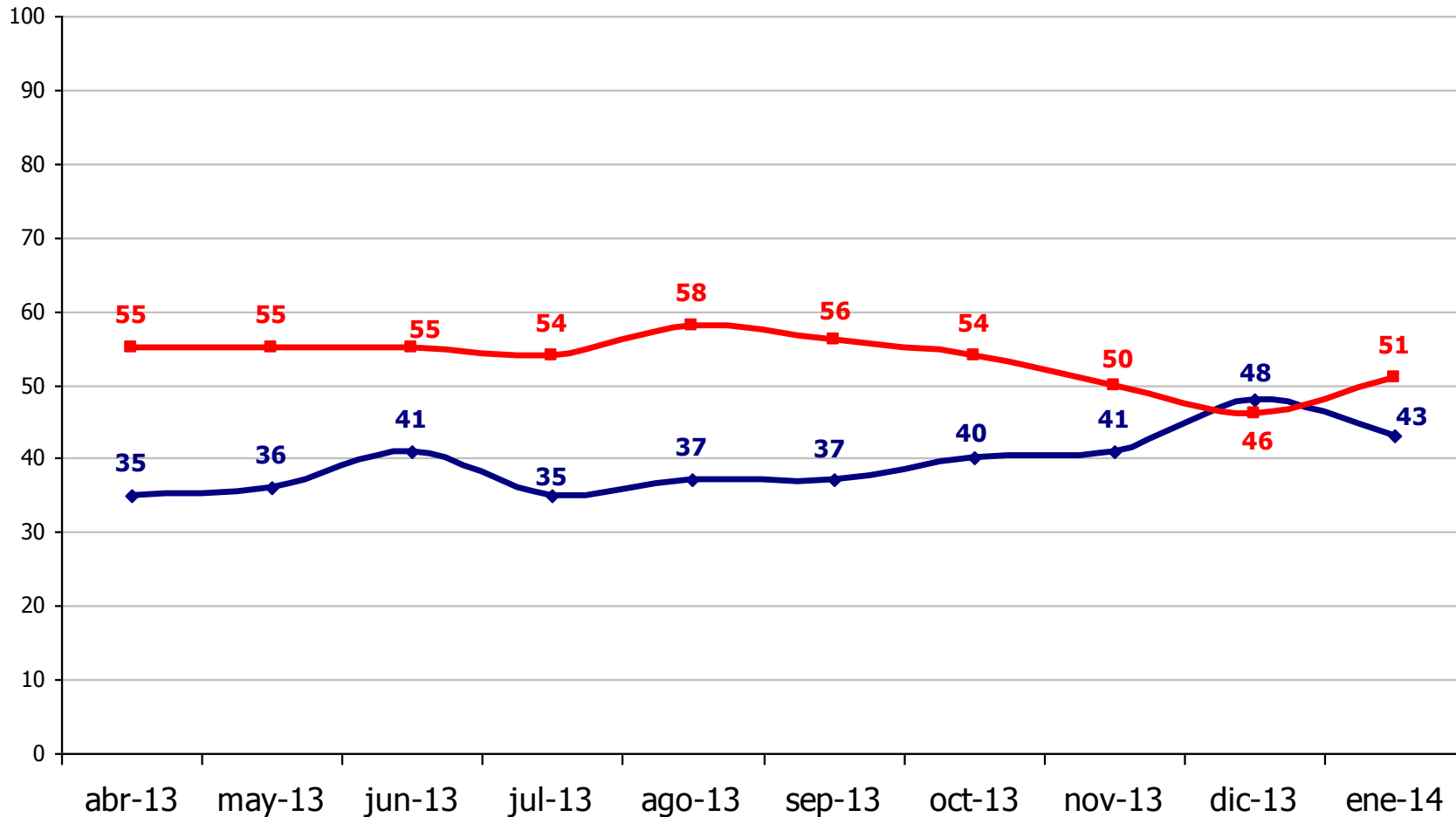
—●— % Aprueba —■— % Desaprueba



¿Aprueba o desaprueba como la ministra Patricia Pérez está desarrollando su labor? (50% conocimiento)



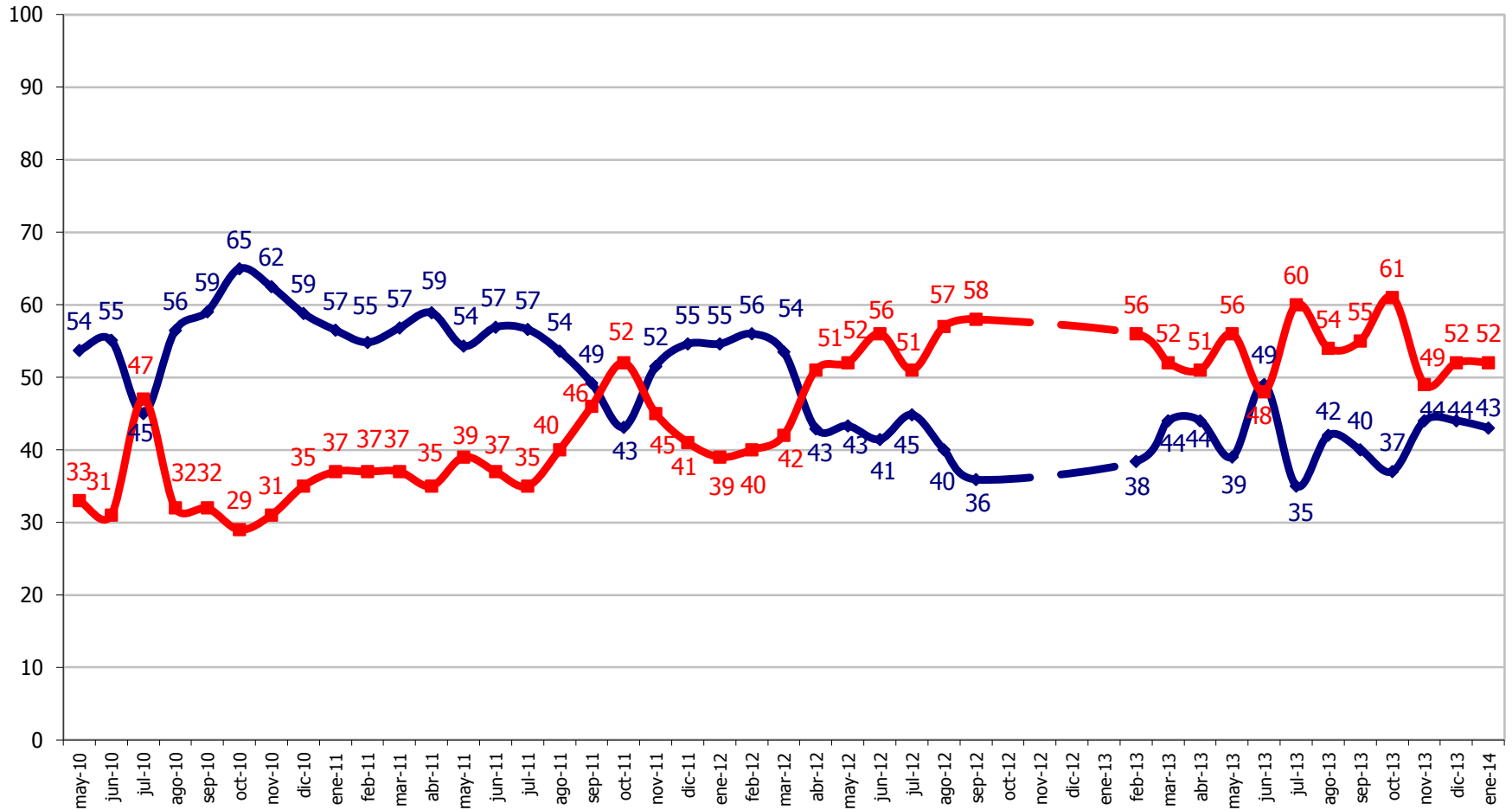
◆ % Aprueba ■ % Desaprueba



¿Aprueba o desaprueba como el ministro Jaime Mañalich está desarrollando su labor? (85% de conocimiento)



—●— % Aprueba —■— % Desaprueba

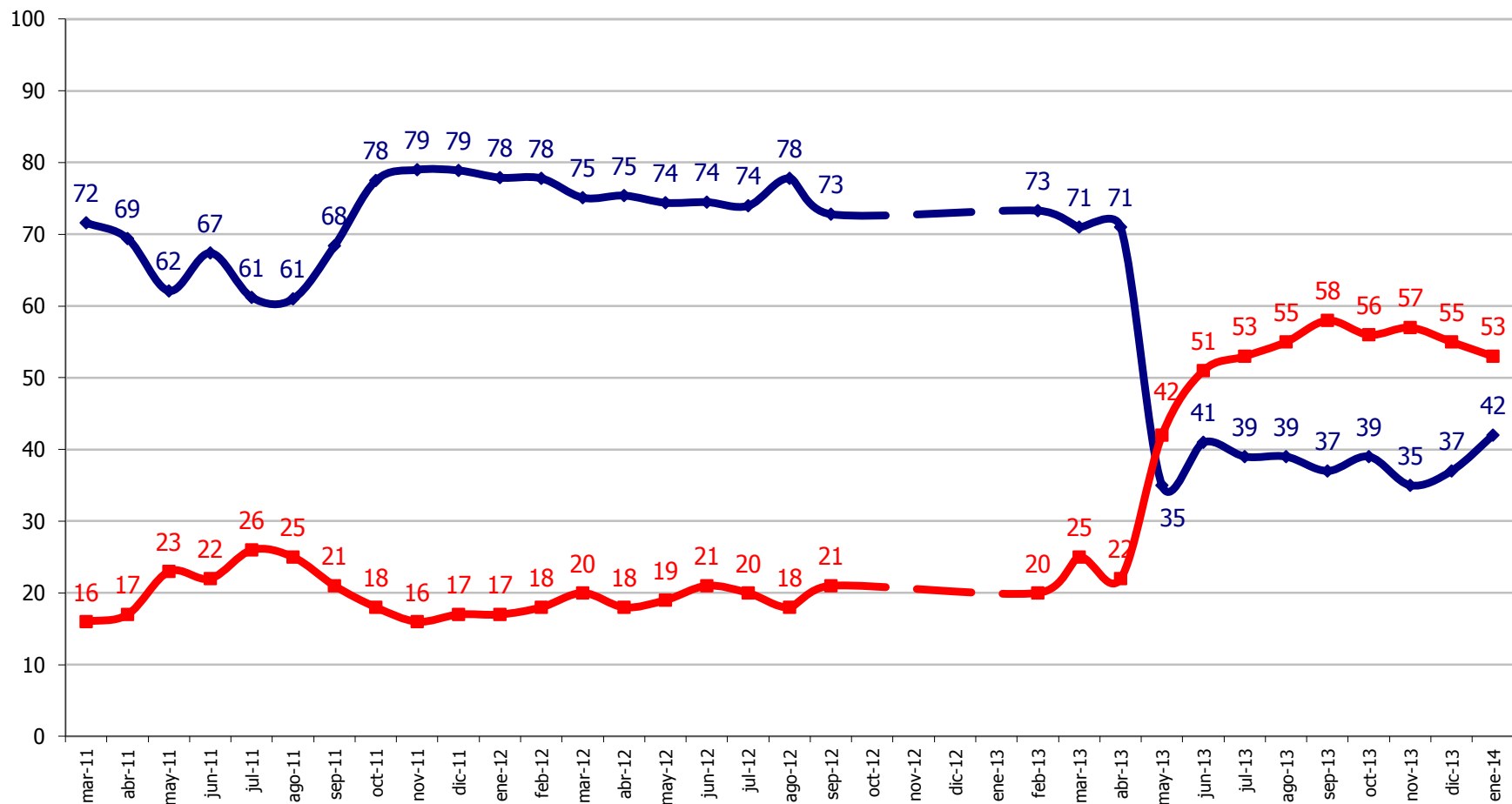


© GfK 2014 | ENCUUESTA DE OPINIÓN PÚBLICA: EVALUACIÓN GESTIÓN DE GOBIERNO | ENERO 2014
 *Solo se evalúan los ministros que obtienen sobre un 40% de conocimiento. Aprobación en base a porcentaje que "Si conoce" al ministro

¿Aprueba o desaprueba como la ministra **Carolina Schmidt** está desarrollando su labor? (74% de conocimiento)



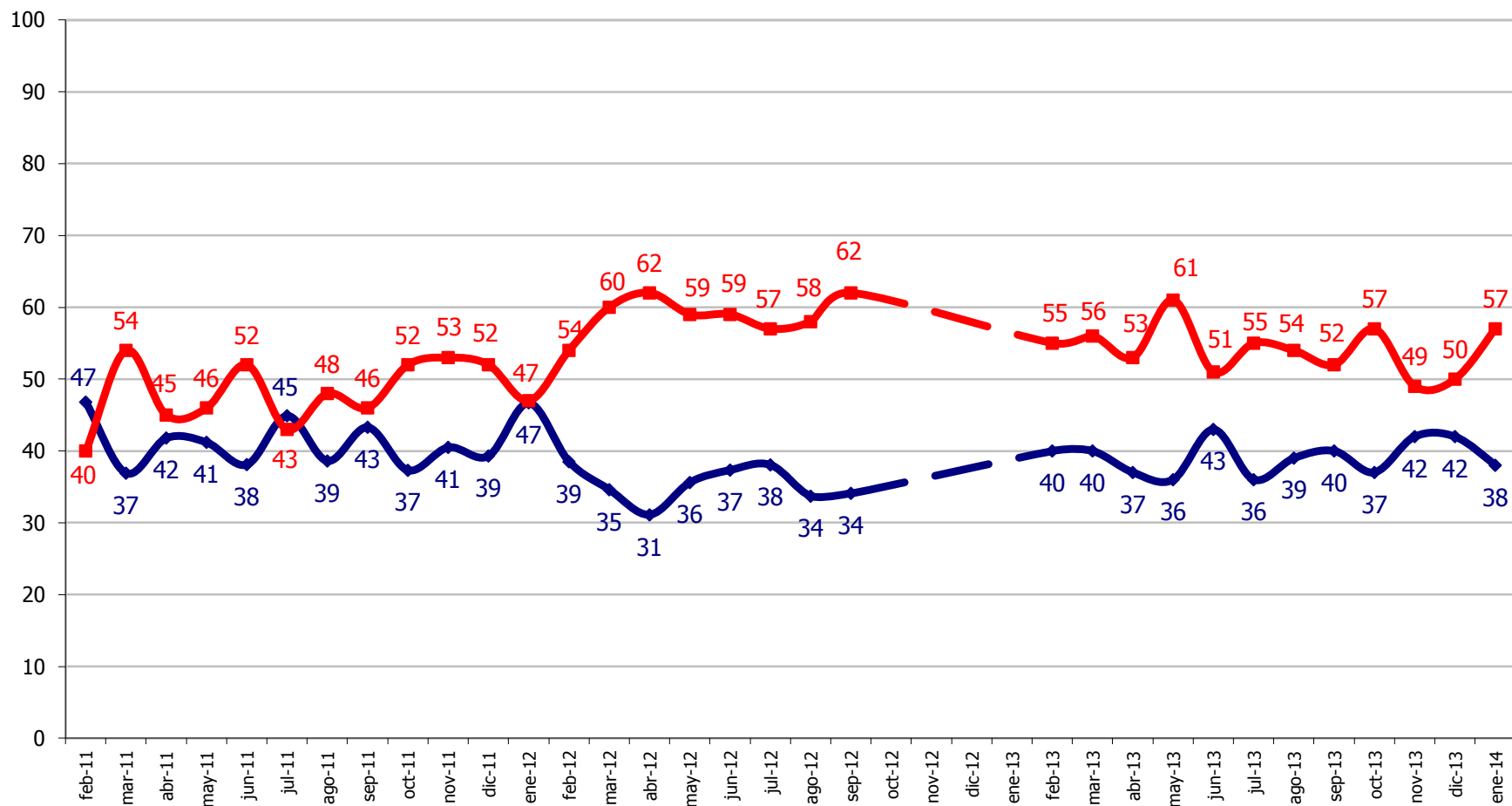
—♦— % Aprueba —■— % Desaprueba



¿Aprueba o desaprueba como el ministro Pedro Pablo Errázuriz está desarrollando su labor? (56% de conocimiento)



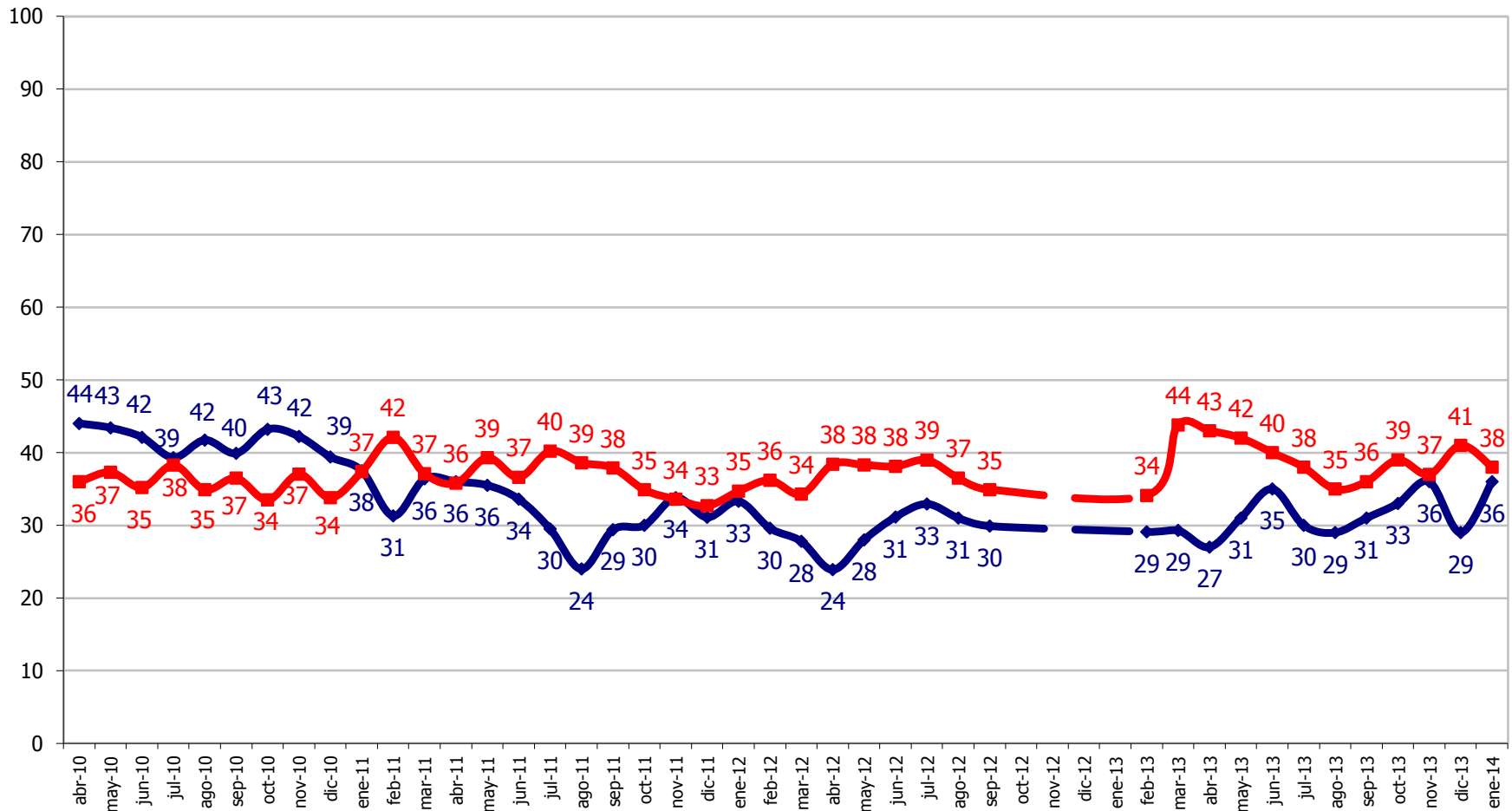
◆ % Aprueba
 ◆ % Desaprueba



Coaliciones políticas y otras instituciones del Estado

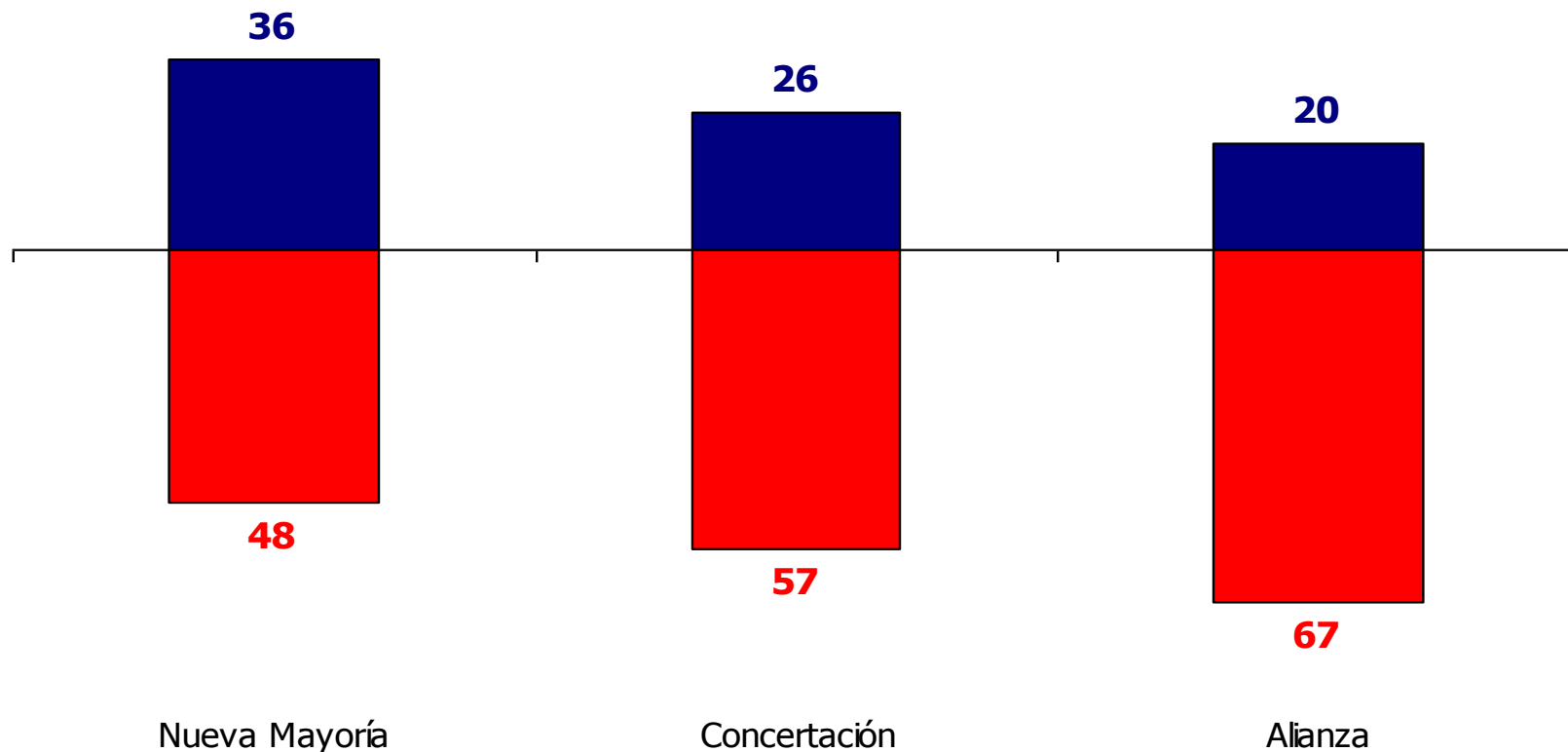
¿Usted se identifica más con el actual gobierno de Sebastián Piñera o con la oposición a este gobierno?

◆ % Identificación Gobierno
 ■ % Identificación Oposición



Independiente de su posición política, ¿Usted aprueba o desaprueba como la..... está desarrollando su labor? Enero 2014

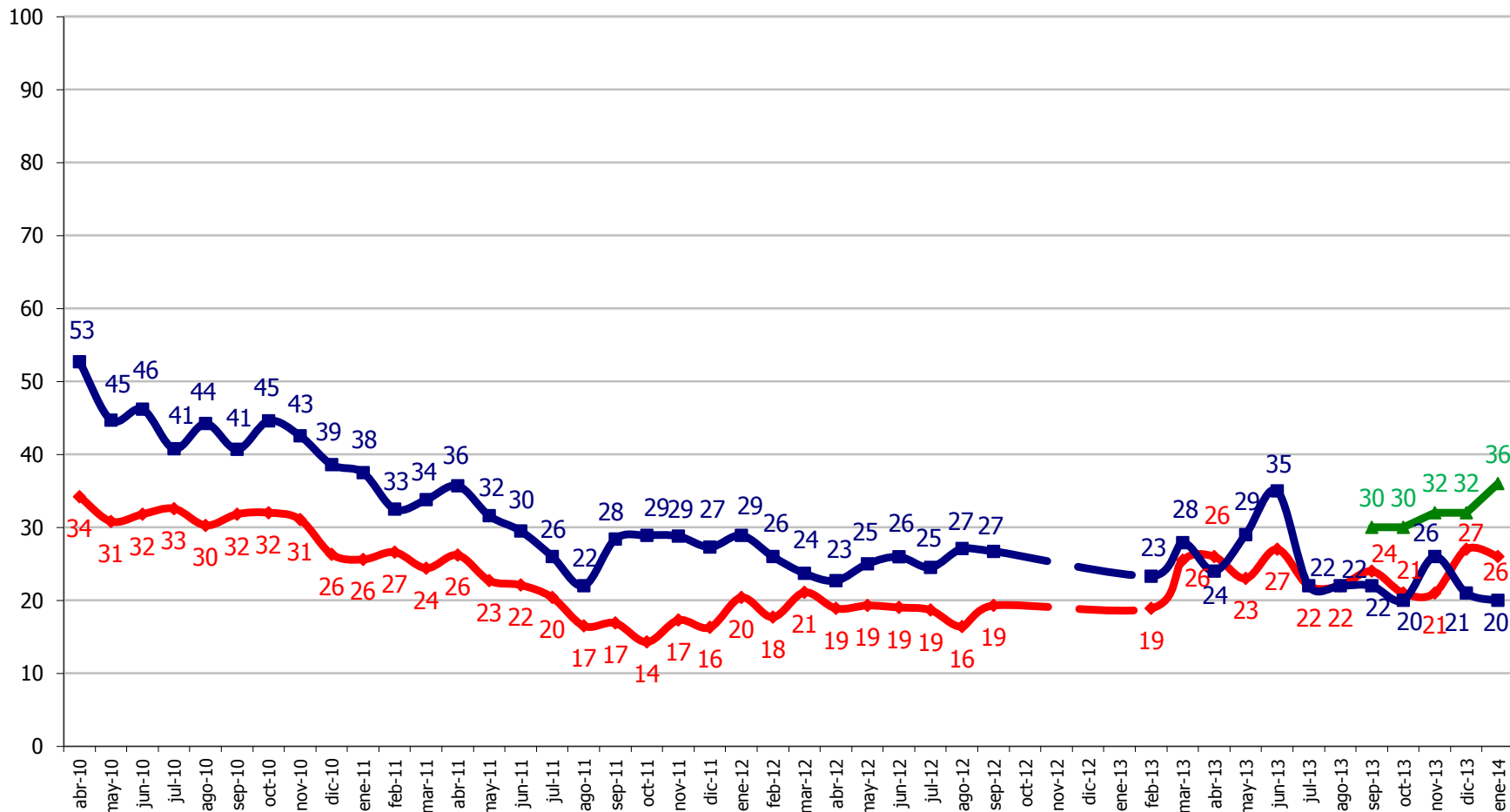
■ % Aprueba ■ % Desaprueba



Independiente de su posición política, ¿Usted aprueba o desaprueba como la... está desarrollando su labor?

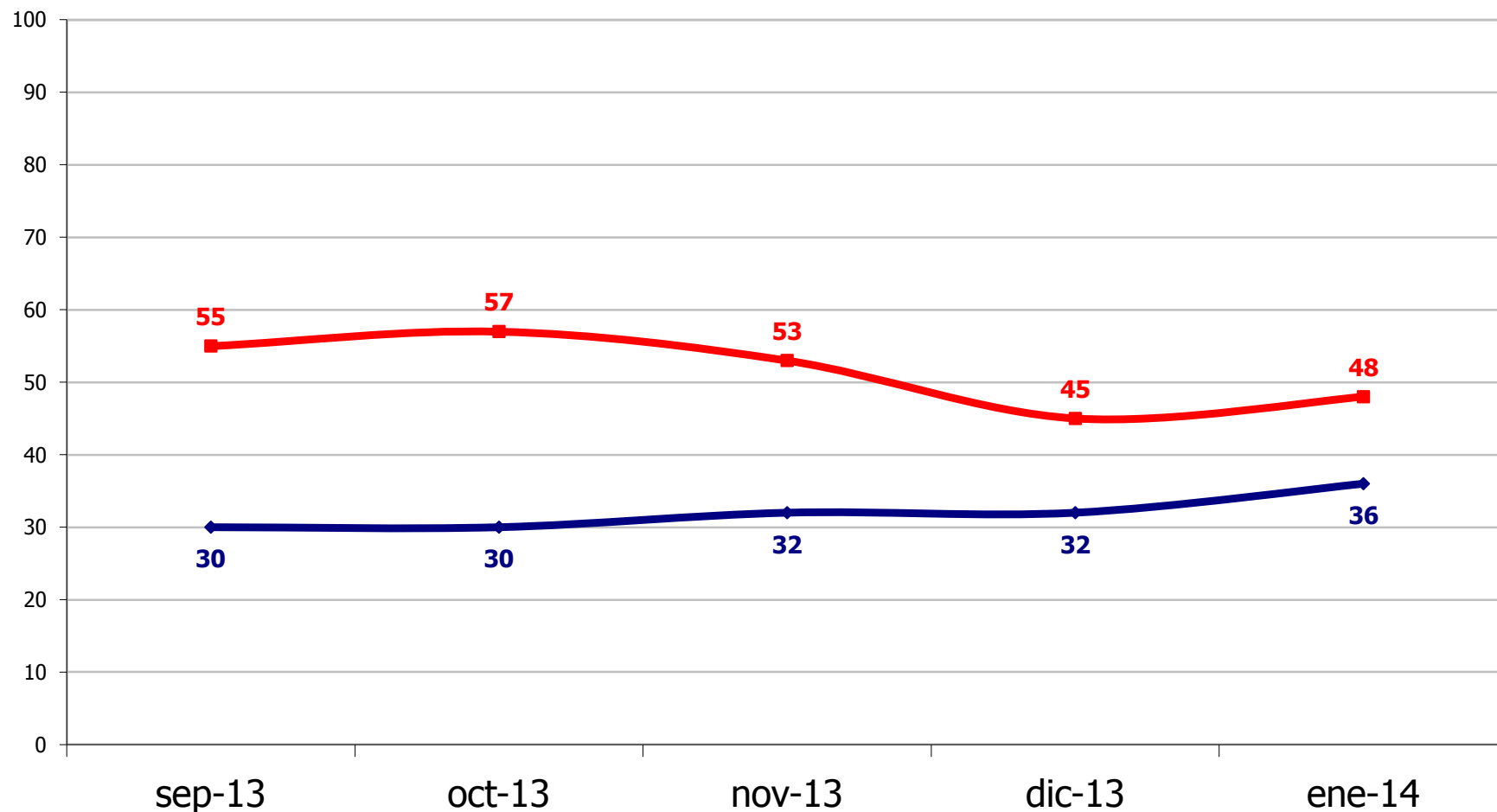
% Aprueba

—●— Concertación
 —■— Alianza
 —■— Nueva Mayoría



Independiente de su posición política,
¿Usted aprueba o desaprueba como la Nueva Mayoría
está desarrollando su labor?

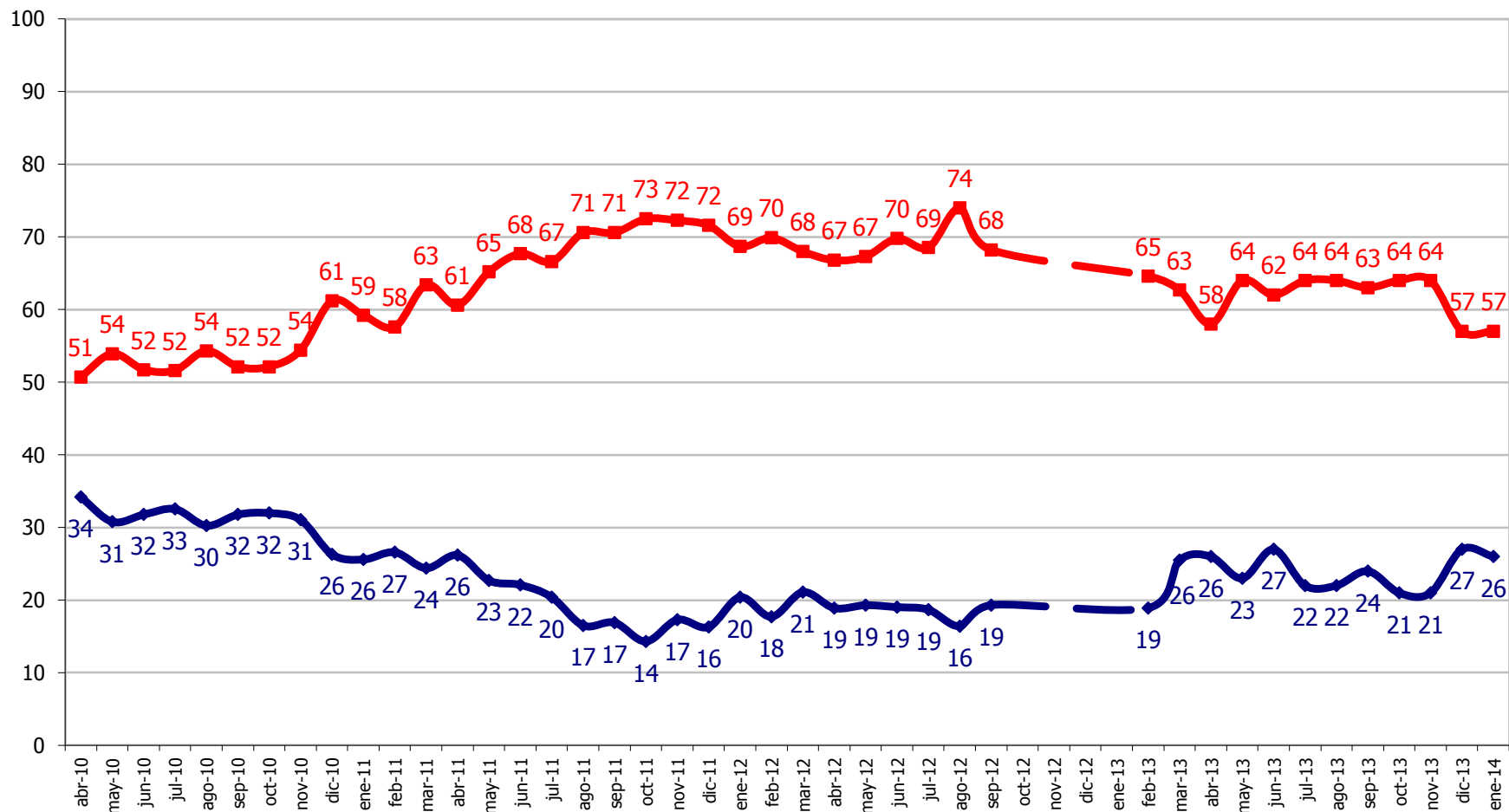
◆ % Aprueba ■ % Desaprueba



Independiente de su posición política, ¿Usted aprueba o desaprueba como la Concertación está desarrollando su labor?



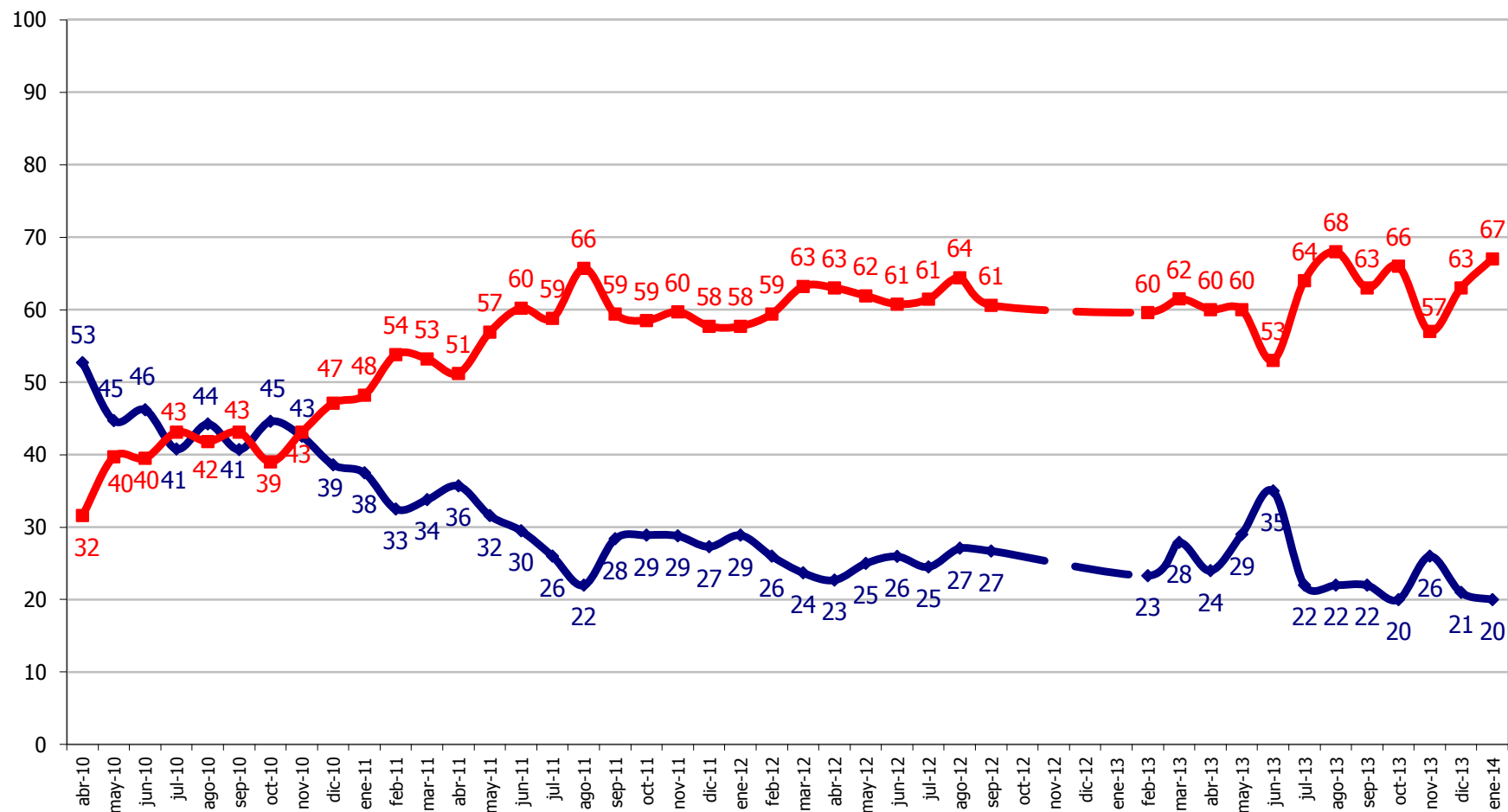
—●— % Aprueba —■— % Desaprueba



Independiente de su posición política, ¿Usted aprueba o desaprueba como la Alianza está desarrollando su labor?

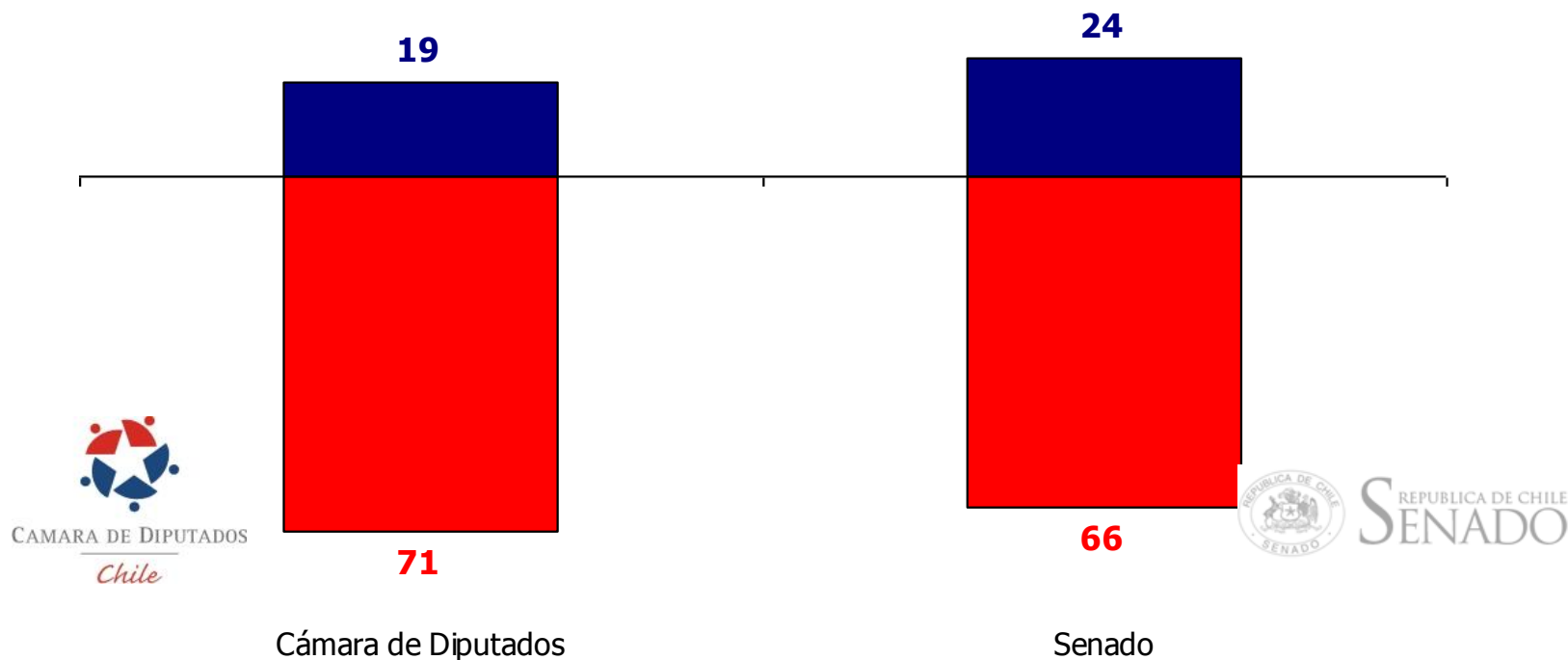


—●— % Aprueba —■— % Desaprueba



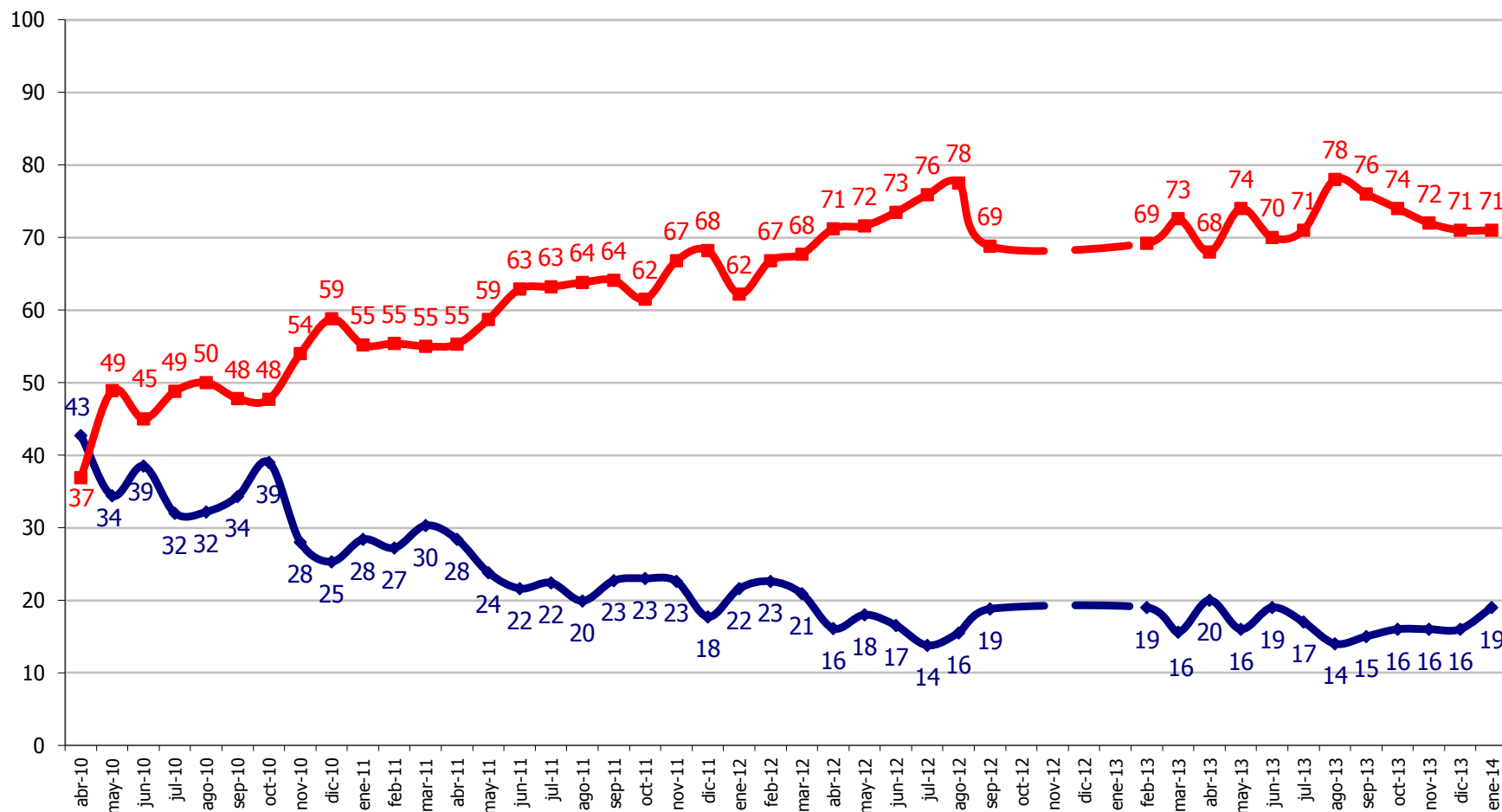
Independiente de su posición política,
¿Usted aprueba o desaprueba como..... están desarrollando
su labor? Enero 2014

■ % Aprueba ■ % Desaprueba



Independiente de su posición política, ¿Usted aprueba o desaprueba como la Cámara de Diputados está desarrollando su labor?

—●— % Aprueba —■— % Desaprueba



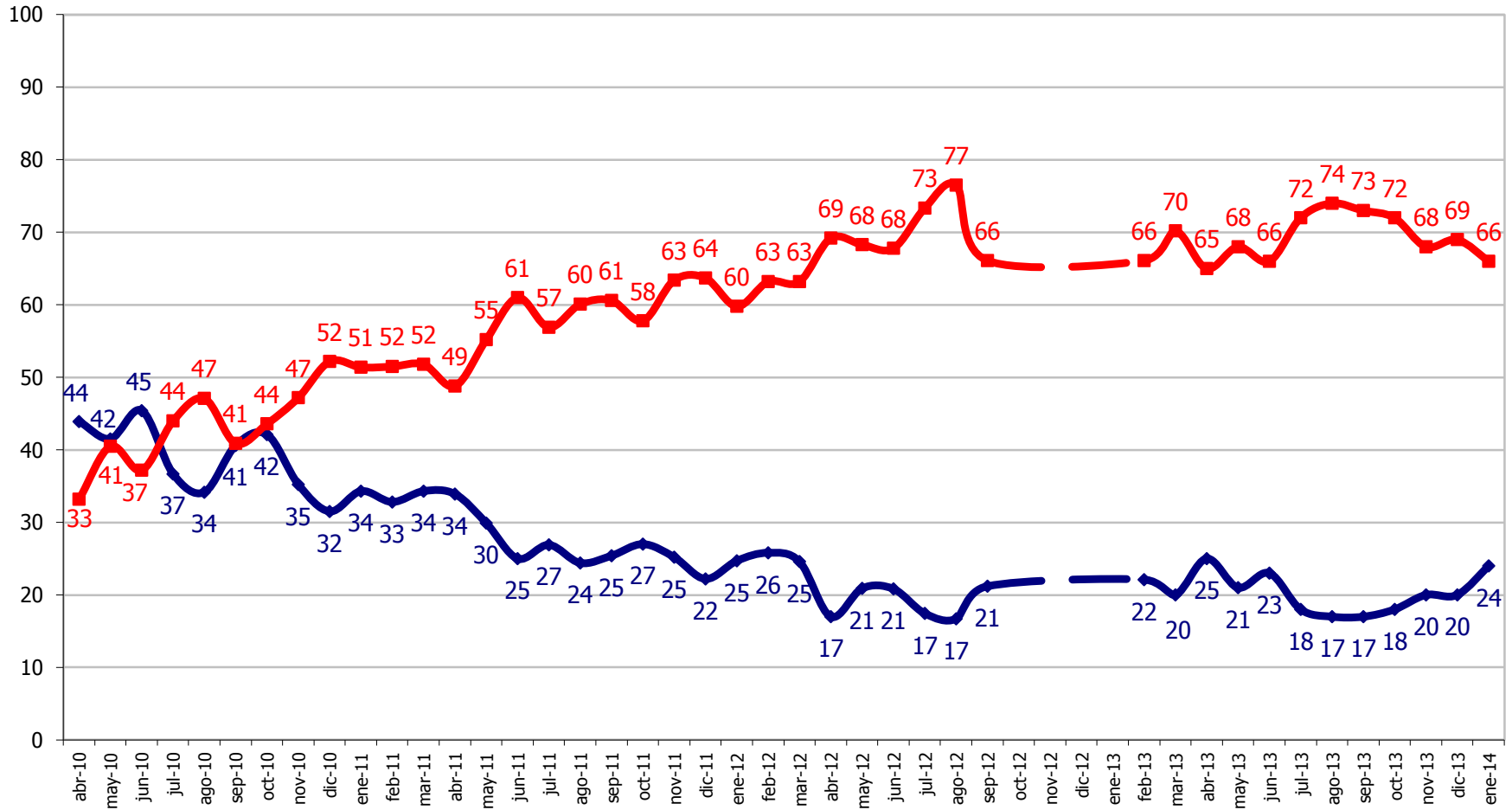
Independiente de su posición política, ¿Usted aprueba o desaprueba como el Senado está desarrollando su labor?



REPÚBLICA DE CHILE
SENADO

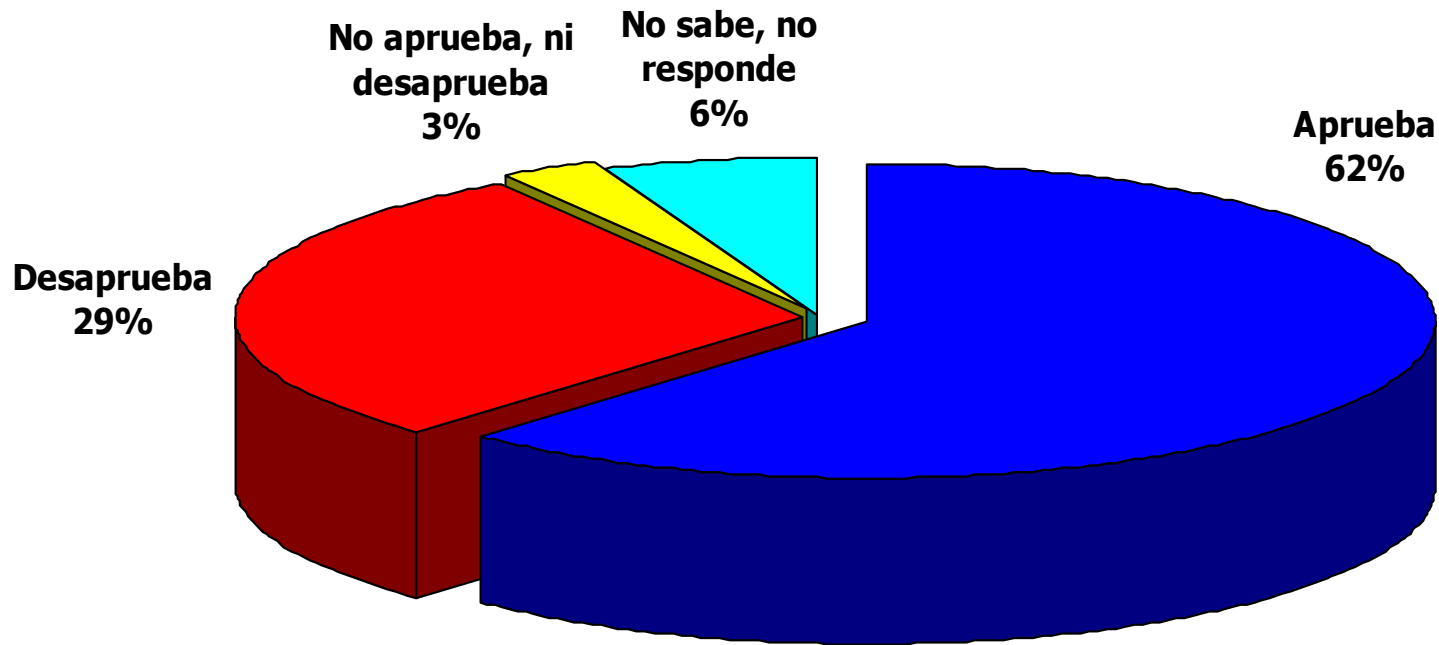


—●— % Aprueba —■— % Desaprueba



Fallo Corte Internacional de La Haya

Independiente de su posición política, ¿Usted aprueba o desaprueba como Sebastián Piñera y su equipo de gobierno están manejando el conflicto limítrofe entre Chile y Perú en el Tribunal de La Haya? Enero 2014



ENCUESTA: EVALUACIÓN GESTIÓN DEL GOBIERNO

INFORME MENSUAL ENERO 2014